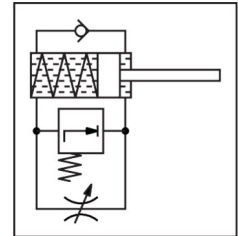



# Ammortizzatore YSR-16-20-C

Codice prodotto: 34573

FESTO



## Foglio dati

 [General operating condition](#)

| Caratteristica                             | Valore                                    |
|--|---|
| Dimensione                                 | 16  |
| Corsa                                      | 20 mm                                     |
| Ammortizzazione                            | Autoregolante                             |
| Posizione di montaggio                     | Opzionale                                 |
| Rilevamento posizione                      | Senza                                     |
| Simbolo                                    | 00991497                                  |
| Velocità max. d'impatto                    | 3 m/s                                     |
| Tempo di reset a temperatura ambiente      | 0.3 s                                     |
| Tempo di reset min. a temperatura ambiente | 1 s                                       |
| Funzionamento                              | Spingente<br>A semplice effetto           |
| Classe di resistenza alla corrosione CRC   | 2 - Moderata sollecitazione da corrosione |
| Conformità PWIS                            | VDMA24364-B2-L                            |
| Temperatura ambiente                       | -10 °C ... 80 °C                          |
| Lunghezza ammortizzatore                   | 20 mm                                     |
| Forza massima di arresto                   | 2000 N                                    |
| Consumo di energia max. per corsa          | 30 J                                      |
| Consumo massimo di energia all'ora         | 64000 J                                   |
| Massima energia residua                    | 0.16 J                                    |
| Forza di ripristino                        | 6 N                                       |
| Forza di inserimento min                   | 60 N                                      |
| Peso prodotto                              | 185 g                                     |
| Intervallo della massa                     | 90 kg                                     |
| Tipo di montaggio                          | Tramite controdado                        |
| Nota sui materiali                         | Conforme alla direttiva EU 2002/95 (RoHS) |
| Materiale guarnizioni                      | NBR                                       |
| Materiale corpo                            | Acciaio galvanizzato                      |
| Materiale stelo                            | Acciaio fortemente legato                 |