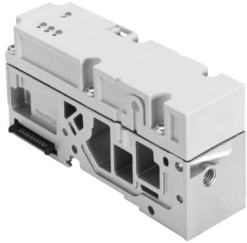


Sensore di pressione VMPA-FB-PS-P1

Codice prodotto: 541087

FESTO



[PDF](#) General operating condition

Foglio dati

Caratteristica	Valore
Simbolo	00992805
Approvazione	c UL us - Recognized (OL)
Marchio CE (vedere dichiarazione di conformità)	Conforme Direttiva EMC Conforme alla direttiva EU RoHS
Marchio CE (vedere dichiarazione di conformità)	Istruzioni RoHS UK
Nota sui materiali	Conforme alla direttiva EU 2002/95 (RoHS)
Variabile misurata	Pressione relativa
Metodo di misurazione	Sensore di pressione piezoresistivo con display
Intervallo di misurazione della pressione	0 MPa ... 1 MPa
Intervallo di misurazione della pressione	0 bar ... 10 bar
Intervallo di misurazione della pressione	0 psi ... 145 psi
Valore iniziale per l'intervallo di misurazione della pressione	0 MPa
Valore iniziale per l'intervallo di misurazione della pressione	0 bar
Valore iniziale per l'intervallo di misurazione della pressione	0 psi
Valore finale per l'intervallo di misura della pressione	1 MPa
Valore finale per l'intervallo di misura della pressione	10 bar
Valore finale per l'intervallo di misura della pressione	145 psi
Temperatura del fluido	-5 °C ... 50 °C
Temperatura ambiente	-5 °C ... 50 °C
Risoluzione pressione	0.001 bar
Precisione in ± % FS	2.5 %FS
Intervallo di tensione d'esercizio DC	18 V ... 30 V
Tensione nominale d'esercizio DC	24 V
Fluttuazioni ammesse per la tensione di alimentazione	+/- 25%
Protezione da inversione di polarità	Per tensione d'esercizio
Collegamento elettrico	Tramite sottobase
Posizione di montaggio	Opzionale
Attacco pneumatico	M7
Peso prodotto	200 g
Materiale corpo	Alluminio pressofuso PA-GF
Tipo di display	LED
Unità visualizzabili	kPa mbar psi
Indicazione dello stato di commutazione	LED

Caratteristica	Valore
Valore di soglia del campo di impostazione	0 % ... 100 %
Valore di soglia del campo di impostazione	0 bar ... 10 bar
Campo di regolazione dell'isteresi	0 % ... 100 %
Campo di regolazione dell'isteresi	0 bar ... 10 bar
Grado di protezione	IP65
Classe di resistenza alla corrosione CRC	1 - Bassa corrosione o sollecitazione
Conformità PWIS	VDMA24364-B1/B2-L