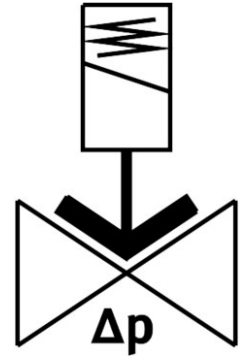
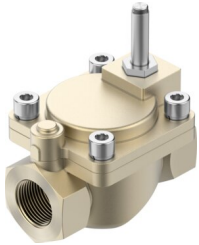


# Elettrovalvola VZWM-L-M22C-G1-F4

Codice prodotto: 546150

FESTO



 [General operating condition](#)

## Foglio dati

Caratteristica	Valore
Design	Valvola a membrana Servocomandato
Tipo di azionamento	Elettrico
Principio di tenuta	Morbido
Posizione di montaggio	Preferibilmente verticale
Tipo di montaggio	Installazione in linea
Conessioni della valvola di processo	G1
Collegamento elettrico	Tipo bobina magnetica MD ... , la bobina può essere ordinata come accessorio
Dimensione nominale	27.5 mm
Funzione valvola	2/2 vie, chiusa, monostabile
Direzione del flusso	Non reversibile
Fluido	Aria compressa a norma ISO 8573-1:2010 [7:4:4] Gas inerti Acqua Fluidi neutri
Pressione fluido, valvola per liquidi	0.05 MPa ... 0.6 MPa
Pressione media del fluido, della valvola per liquidi	0.5 bar ... 6 bar
Pressione fluido, valvola per liquidi	7.25 psi ... 87 psi
Pressione fluido, valvola per fluidi gassosi	0.05 MPa ... 1 MPa
Pressione fluido, valvola per fluidi gassosi	0.5 bar ... 10 bar
Pressione fluido, valvola per fluidi gassosi	7.25 psi ... 145 psi
Pressione di scoppio	4 MPa
Pressione di scoppio	40 bar
Pressione di scoppio	580 psi
Pressione di sovraccarico	3.5 MPa
Pressione di sovraccarico	35 bar
Pressione di sovraccarico	507.5 psi
Differenza di pressione	0.05 MPa
Differenza di pressione	0.5 bar
Differenza di pressione	7.25 psi

<b>Caratteristica</b>	<b>Valore</b>
Tipo di pilotaggio	Pilotato
Simbolo	00995681
Viscosità max.	22 mm <sup>2</sup> /s
Temperatura del fluido	-10 °C ... 60 °C
Temperatura per fluidi	5 °C ... 50 °C
Temperatura ambiente	-10 °C ... 60 °C
Portata Kv	10.7 m <sup>3</sup> /h
Portata nominale normale (normalizzata secondo DIN 1343)	11700 l/min
Tempo di accensione	15 ms
Tempo di accensione per fluidi	400 ms
Tempo di spegnimento	12 ms
Tempo di spegnimento per fluidi	750 ms
valore b	0.57
Valore C	41 l/sbar
Nota sui materiali	Conforme alla direttiva EU 2002/95 (RoHS)
Conformità PWIS	VDMA24364 zona III
Materiale corpo	Ottone
Codice corpo	2.0402
Materiale guarnizioni	NBR
Materiale tubo astina	Acciaio fortemente legato
Peso prodotto	1200 g
Marchio CE (vedere dichiarazione di conformità)	In conformità con la Direttiva UE apparecchi a pressione
Marchio CE (vedere dichiarazione di conformità)	secondo i regolamenti del Regno Unito per apparecchiature a pressione
Classe di resistenza alla corrosione CRC	1 - Bassa corrosione o sollecitazione
Coppia max. di serraggio per la vite del coperchio	30 Nm
Coppia massima di serraggio per la filettatura di collegamento	350 Nm
Coppia massima di serraggio per il fissaggio della bobina	0.5 Nm