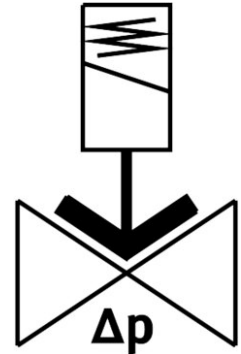
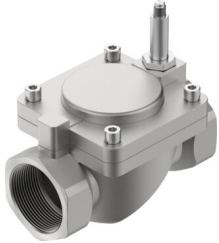


Elettrovalvola VZWM-L-M22C-G2-F5-R1

Codice prodotto: 546169

FESTO



 [General operating condition](#)

Foglio dati

Caratteristica	Valore
Design	Valvola a membrana Servocomandato
Tipo di azionamento	Elettrico
Principio di tenuta	Morbido
Posizione di montaggio	Preferibilmente verticale
Tipo di montaggio	Installazione in linea
Conessioni della valvola di processo	G2
Collegamento elettrico	Bobina magnetica tipo MH-... , la bobina può essere ordinata come accessorio
Dimensione nominale	50 mm
Funzione valvola	2/2 vie, chiusa, monostabile
Direzione del flusso	Non reversibile
Fluido	Aria compressa a norma ISO 8573-1:2010 [7:4:4] Gas inerti Acqua Fluidi neutri
Pressione fluido, valvola per liquidi	0.07 MPa ... 0.6 MPa
Pressione media del fluido, della valvola per liquidi	0.7 bar ... 6 bar
Pressione fluido, valvola per liquidi	10.15 psi ... 87 psi
Pressione fluido, valvola per fluidi gassosi	0.07 MPa ... 1 MPa
Pressione fluido, valvola per fluidi gassosi	0.7 bar ... 10 bar
Pressione fluido, valvola per fluidi gassosi	10.15 psi ... 145 psi
Pressione di scoppio	4 MPa
Pressione di scoppio	40 bar
Pressione di scoppio	580 psi
Pressione di sovraccarico	2.5 MPa
Pressione di sovraccarico	25 bar
Pressione di sovraccarico	362.5 psi
Differenza di pressione	0.07 MPa
Differenza di pressione	0.7 bar
Differenza di pressione	10.15 psi

Caratteristica	Valore
Tipo di pilotaggio	Pilotato
Simbolo	00995681
Viscosità max.	22 mm ² /s
Temperatura del fluido	-10 °C ... 60 °C
Temperatura per fluidi	5 °C ... 50 °C
Temperatura ambiente	-10 °C ... 60 °C
Portata Kv	39 m ³ /h
Portata nominale normale (normalizzata secondo DIN 1343)	31000 l/min
Tempo di accensione	62 ms
Tempo di accensione per fluidi	2100 ms
Tempo di spegnimento	21 ms
Tempo di spegnimento per fluidi	2800 ms
valore b	0.68
Valore C	110 l/sbar
Nota sui materiali	Conforme alla direttiva EU 2002/95 (RoHS)
Conformità PWIS	VDMA24364 zona III
Materiale corpo	Fusione di acciaio inossidabile
Codice corpo	1.4581
Materiale guarnizioni	NBR
Materiale tubo astina	Acciaio fortemente legato
Peso prodotto	3660 g
Marchio CE (vedere dichiarazione di conformità)	In conformità con la Direttiva UE apparecchi a pressione
Marchio CE (vedere dichiarazione di conformità)	secondo i regolamenti del Regno Unito per apparecchiature a pressione
Classe di resistenza alla corrosione CRC	3 - stress da corrosione elevato
Coppia max. di serraggio per la vite del coperchio	30 Nm
Coppia massima di serraggio per la filettatura di collegamento	620 Nm
Coppia massima di serraggio per il fissaggio della bobina	2 Nm