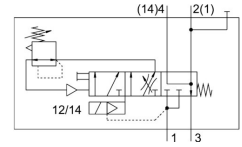
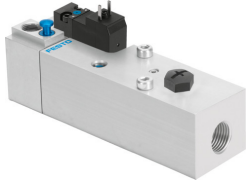


Valvola di inserimento progressivo VABF-S6-1-P5A4-N12-4-1

FESTO

Codice prodotto: 558231



[General operating condition](#)

Foglio dati

Caratteristica	Valore
Max. impulso di prova positivo con segnale 0	2500 μ s
Max. impulso di prova negativo con 1 segnale	1400 μ s
Resistenza alle vibrazioni	Test applicazione per il trasporto con livello di gravità 2 secondo FN 942017-4 e EN 60068-2-6
Resistenza agli urti	Prova agli urti con livello di gravità 2 secondo FN 942017-5 e EN 60068-2-27
Basato su standard	ISO 5599-2
Tipo di azionamento	Elettrico
Principio di tenuta	Morbido
Posizione di montaggio	Opzionale
Azionatore manuale	Con arresto Reset automatico tramite segnale di controllo elettrico
Design	Saracinesca a pistone
Tipo di reset	Molla meccanica
Tipo di pilotaggio	Pilotato
Aria di pilotaggio	Interno
Direzione del flusso	Non reversibile
Simbolo	00995781
Funzione valvola	Funzione inserimento progressivo
Nota sulla dinamizzazione forzata	Frequenza di commutazione min. 1/mese
Pressione d'esercizio	0.2 MPa ... 1.2 MPa
Pressione di lavoro	2 bar ... 12 bar
Impostazione della pressione di commutazione	4 bar
Portata nominale standard di ventilazione	3000 l/min
Portata nominale standard dello scarico	3300 l/min
Tensione nominale d'esercizio DC	24 V
Caratteristiche dati bobina	24 V DC: 2,5 W
Fluttuazioni ammesse per la tensione di alimentazione	+/- 10 %
Fluido di lavoro	Aria compressa a norma ISO 8573-1:2010 [7:4:4]
Nota sul fluido di esercizio e di controllo	Possibilità di funzionamento lubrificato (in tal caso sarà sempre necessario un funzionamento lubrificato)
Classe di resistenza alla corrosione CRC	0 - Nessuna corrosione o sollecitazione
Conformità PWIS	VDMA24364-B1/B2-L
Grado di protezione	IP65 NEMA 4
Temperatura ambiente	-5 °C ... 50 °C
Peso prodotto	590 g

Caratteristica	Valore
Collegamento elettrico	Tipo C Connettori maschio Secondo EN 175301-803 Progettazione quadrata
Tipo di montaggio	Su sottobase
Attacco del servopilotaggio 12/14	Sottobase dimensione 1 secondo ISO 5599-2
Collegamento pneumatico, porta 1	Sottobase dimensione 1 secondo ISO 5599-2
Collegamento pneumatico, porta 2	Sottobase dimensione 1 secondo ISO 5599-2
Collegamento pneumatico, porta 3	G1/2
Collegamento pneumatico, porta 4	Sottobase dimensione 1 secondo ISO 5599-2
Nota sui materiali	Conforme alla direttiva EU 2002/95 (RoHS)
Materiale guarnizioni	HNBR NBR
Materiale corpo	Lega di alluminio battuto
Materiale viti	Acciaio Galvanizzato