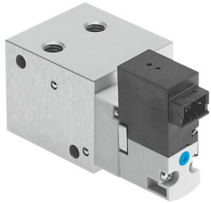


Elettrovalvola VOVG-L12-M52Q-AH-M5-1H2

Codice prodotto: 560701

FESTO



[PDF General operating condition](#)

Foglio dati

Caratteristica	Valore
Funzione valvola	5/2 vie, monostabile
Tipo di azionamento	Elettrico
Larghezza	25 mm
Portata nominale normale (normalizzata secondo DIN 1343)	200 l/min
porta di lavoro pneumatica	M5
Tensione d'esercizio	24 V DC
Pressione d'esercizio	0.2 MPa ... 0.8 MPa
Pressione di lavoro	2 bar ... 8 bar
Pressione d'esercizio	29 psi ... 116 psi
Design	Saracinesca a pistone
Tipo di reset	Molla pneumatica
Grado di protezione	IP40
Dimensione nominale	2.1 mm
Funzione aria di scarico	Con opzione di controllo del flusso
Principio di tenuta	Morbido
Posizione di montaggio	Opzionale
Azionatore manuale	Senza arresto
Tipo di pilotaggio	Pilotato
Direzione del flusso	Non reversibile
Simbolo	00991049
lap	Sovrapposizione positiva
Tempo di spegnimento	18 ms
Tempo di accensione	15 ms
Caratteristiche dati bobina	24 V DC: 1,0 W
Fluido di lavoro	Aria compressa a norma ISO 8573-1:2010[7:4:4]
Nota sul fluido di esercizio e di controllo	Possibilità di funzionamento lubrificato (in tal caso sarà sempre necessario un funzionamento lubrificato)
Classe di resistenza alla corrosione CRC	0 - Nessuna corrosione o sollecitazione
Conformità PWIS	VDMA24364-B2-L
Temperatura del fluido	-5 °C ... 50 °C
Fluido di pilotaggio	Aria compressa a norma ISO 8573-1:2010[7:4:4]
Temperatura ambiente	-5 °C ... 50 °C
Collegamento elettrico	Connettori maschio
Collegamento pneumatico, porta 1	M7
Collegamento pneumatico, porta 2	M5
Collegamento pneumatico, porta 3	M5

Caratteristica	Valore
Nota sui materiali	Conforme alla direttiva EU 2002/95 (RoHS)
Materiale guarnizioni	FPM HNBR NBR
Materiale corpo	Lega di alluminio battuto