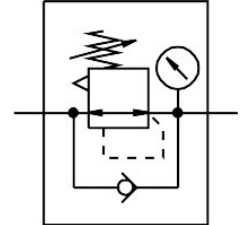


Valvola regolatore di pressione MS9-LR-G-D6-AG-BAR-AS

Codice prodotto: 564136

FESTO



 [General operating condition](#)

Foglio dati

Caratteristica	Valore
Dimensione	9
Serie	MS
Blocco attuatore	può essere chiuso con accessori
Posizione di montaggio	Opzionale
Design	Valvola di regolazione a membrana prepilolata
Funzione del controllore	Costante di pressione in uscita Tramite compensazione della pressione primaria Con scarico secondario Con funzione di ritorno
Simbolo	00991536
Manometro (Analogico) o indicazione della pressione (Digitale)	Con manometro
Pressione di lavoro	1 bar ... 20 bar
Intervallo di regolazione di pressione	0.5 bar ... 7 bar
Isteresi di pressione max.	0.4 bar
Fluido di lavoro	Aria compressa a norma ISO 8573-1:2010 [7:4:4] Gas inerti
Nota sul fluido di esercizio e di controllo	Possibilità di funzionamento lubrificato (in tal caso sarà sempre necessario un funzionamento lubrificato)
Classe di resistenza alla corrosione CRC	2 - Moderata sollecitazione da corrosione
Conformità PWIS	VDMA24364-B1/B2-L
Idoneità della camera bianca, misurata in base a ISO 14644-14	Classe 7 secondo ISO 14644-1
Temperatura di stoccaggio	-10 °C ... 60 °C
Temperatura del fluido	-10 °C ... 60 °C
Temperatura ambiente	-10 °C ... 60 °C
Peso prodotto	1400 g
Tipo di montaggio	Con accessori
Materiale copertura	Rinforzato con PA
Nota sui materiali	Conforme alla direttiva EU 2002/95 (RoHS)
Materiale sottobase	Alluminio pressofuso
Materiale squadretta di fissaggio	Alluminio pressofuso
Materiale corpo	Alluminio pressofuso
Materiale connettore per moduli	Alluminio pressofuso
Materiale membrana	NBR

Caratteristica	Valore
Materiale tubo della valvola	Lega di alluminio battuto NBR POM