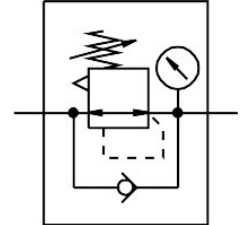


# Valvola regolatore di pressione MS9-LR-NG-D5-DI-AG-PSI-AS

Codice prodotto: 564140

FESTO



 [General operating condition](#)

## Foglio dati

Caratteristica	Valore
Dimensione	9
Serie	MS
Blocco attuatore	può essere chiuso con accessori
Posizione di montaggio	Opzionale
Design	Valvola di regolazione a membrana azionata direttamente
Funzione del controllore	Costante di pressione in uscita Tramite compensazione della pressione primaria Con scarico secondario Con funzione di ritorno
Simbolo	00991536
Manometro (Analogico) o indicazione della pressione (Digitale)	Con manometro
Pressione di lavoro	1 bar ... 20 bar
Intervallo di regolazione di pressione	0.5 bar ... 4 bar
Isteresi di pressione max.	0.4 bar
Fluido di lavoro	Aria compressa a norma ISO 8573-1:2010 [7:4:4] Gas inerti
Nota sul fluido di esercizio e di controllo	Possibilità di funzionamento lubrificato (in tal caso sarà sempre necessario un funzionamento lubrificato)
Classe di resistenza alla corrosione CRC	2 - Moderata sollecitazione da corrosione
Conformità PWIS	VDMA24364-B1/B2-L
Idoneità della camera bianca, misurata in base a ISO 14644-14	Classe 7 secondo ISO 14644-1
Temperatura di stoccaggio	-10 °C ... 60 °C
Temperatura del fluido	-10 °C ... 60 °C
Temperatura ambiente	-10 °C ... 60 °C
Peso prodotto	1400 g
Tipo di montaggio	Con accessori
Materiale copertura	Rinforzato con PA
Nota sui materiali	Conforme alla direttiva EU 2002/95 (RoHS)
Materiale sottobase	Alluminio pressofuso
Materiale squadretta di fissaggio	Alluminio pressofuso
Materiale corpo	Alluminio pressofuso
Materiale connettore per moduli	Alluminio pressofuso
Materiale membrana	NBR

<b>Caratteristica</b>	<b>Valore</b>
Materiale tubo della valvola	Lega di alluminio battuto NBR POM