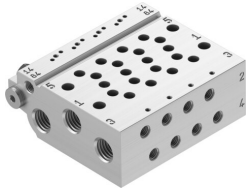


# Blocchetto di collegamento VABM-L1-10W-G18-4

Codice prodotto: 566584

FESTO



 [General operating condition](#)

## Foglio dati

Caratteristica	Valore
Dimensioni griglia	10.5 mm
Numero max di posti valvola	16
Pressione d'esercizio	-0.09 MPa ... 1 MPa
Pressione di lavoro	-0.9 bar ... 10 bar
Approvazione	Marchio di fabbrica RCM c UL us - Recognized (OL)
Classe di resistenza alla corrosione CRC	2 - Moderata sollecitazione da corrosione
Conformità PWIS	VDMA24364-B1/B2-L
Coppia di serraggio max. del fissaggio su guida DIN	1.5 Nm
Coppia massima di serraggio per il montaggio della valvola	0.45 Nm
Coppia di serraggio max. fissaggio a parete	3 Nm
Peso prodotto	163 g
Attacco del servopilotaggio 12/14	M5
Scarico del servo pilotaggio 82/84	M5
Collegamento pneumatico, porta 1	G1/8
Collegamento pneumatico, porta 2	M5
Collegamento pneumatico, porta 3	G1/8
Collegamento pneumatico, porta 4	M5
Collegamento pneumatico, attacco 5	G1/8
Nota sui materiali	Conforme alla direttiva EU 2002/95 (RoHS)
Materiale blocco di collegamento	Lega di alluminio battuto