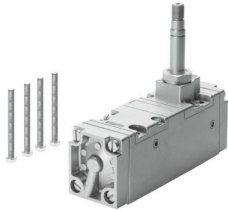


# Elettrovalvola CM-5/2-1/4-CH

Codice prodotto: 5960

FESTO



[PDF General operating condition](#)

## Foglio dati

Caratteristica	Valore
Funzione valvola	5/2 vie, monostabile
Tipo di azionamento	Elettrico
Portata nominale normale (normalizzata secondo DIN 1343)	1400 l/min
porta di lavoro pneumatica	Sottobase
Pressione di lavoro	1.5 bar ... 10 bar
Tipo di reset	Molla pneumatica
Dimensione nominale	6.5 mm
Posizione di montaggio	Opzionale
Azionatore manuale	Senza arresto
Tipo di pilotaggio	Pilotato
Simbolo	00991049
Frequenza massima di commutazione	40 Hz
Tempo di accensione	28 ms
Fluido di lavoro	Aria compressa a norma ISO 8573-1:2010 [7:4:4]
Nota sul fluido di esercizio e di controllo	Possibilità di funzionamento lubrificato (in tal caso sarà sempre necessario un funzionamento lubrificato)
Conformità PWIS	VDMA24364 zona III
Temperatura del fluido	-10 °C ... 60 °C
Tipo di montaggio	Su sottobase
Attacco dell'aria pilotaggio 12	G1/8
Attacco servo pilotaggio 14	G1/8
Collegamento pneumatico, porta 1	G1/4
Collegamento pneumatico, porta 2	G1/4
Collegamento pneumatico, porta 3	G1/4
Collegamento pneumatico, porta 4	G1/4
Collegamento pneumatico, attacco 5	G1/4
Materiale guarnizioni	NBR
Materiale corpo	Lega di alluminio battuto
Materiale membrana	PUR