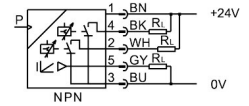


Sensore di pressione SPAW-B2R-G12M-2NA-M12

Codice prodotto: 8022821

FESTO



[General operating condition](#)

Foglio dati

Caratteristica	Valore
Simbolo	00995379
Approvazione	Marchio di fabbrica RCM Omologazione c UL us (OL)
Marchio CE (vedere dichiarazione di conformità)	Conforme Direttiva EMC Conforme alla direttiva EU RoHS
Marchio CE (vedere dichiarazione di conformità)	Istruzioni RoHS UK
Nota sui materiali	Conforme alla direttiva EU 2002/95 (RoHS)
Variabile misurata	Pressione relativa
Metodo di misurazione	Sensore di pressione piezoresistivo
Valore iniziale per l'intervallo di misurazione della pressione	-0.1 MPa
Valore iniziale per l'intervallo di misurazione della pressione	-1 bar
Valore iniziale per l'intervallo di misurazione della pressione	-14.5 psi
Valore finale per l'intervallo di misura della pressione	0.1 MPa
Valore finale per l'intervallo di misura della pressione	1 bar
Valore finale per l'intervallo di misura della pressione	14.5 psi
Pressione di sovraccarico	0.2 MPa
Pressione di sovraccarico	2 bar
Pressione di sovraccarico	29 psi
Fluido di lavoro	Fluido liquido Fluidi gassosi
Temperatura del fluido	-20 °C ... 85 °C
Temperatura ambiente	0 °C ... 80 °C
Precisione in ± % FS	1 %FS
Precisione di ripetizione ± %FS	0.15 %FS
Uscita di commutazione	2xNPN
Funzione di commutazione	Programmabile liberamente
Funzione elemento di commutazione	Commutabile
Max. corrente di uscita	250 mA
Uscita analogica	4 - 20 mA
Tempo di salita	3 ms
Corrente nominale di corto circuito	Sì
Intervallo di tensione d'esercizio DC	15 V ... 35 V
Protezione da inversione di polarità	Per tensione d'esercizio
Collegamento elettrico ingresso 1, tipo di collegamento	Connettori maschio
Collegamento elettrico 1, connettore	M12x1, codifica A secondo EN 61076-2-101
Collegamento elettrico 1, numero di poli	5

Caratteristica	Valore
Collegamento elettrico 1, tipo di montaggio	Bloccaggio a vite non ruotante
Collegamento elettrico 1, tipo di montaggio compatibile	Compatibile con chiusura a avvitare
Collegamento elettrico 1, schema di collegamento	00995383
Tipo di montaggio	Tramite filetto maschio
Attacco pneumatico	Filetto maschio G1/2
Peso prodotto	230 g
Materiale corpo	ABS Acciaio inossidabile ad alta lega
Materiale in contatto con il fluido	Acciaio inossidabile ad alta lega
Materiale anello di tenuta	NBR
Tipo di display	Alfanumerico a 4 posizioni Indicatore LED
Unità visualizzabili	MPa bar kPa kg/cm ² psi
Indicazione dello stato di commutazione	LED rosso
Opzioni di impostazione	Tramite display e tasti
Protezione contro manomissione	Codice PIN
Valore di soglia del campo di impostazione	0.5 % ... 100 %
Campo di regolazione dell'isteresi	0.5 % ... 99.5 %
Grado di protezione	IP65 IP67
Classe di resistenza alla corrosione CRC	4 - Estrema sollecitazione da corrosione
Conformità PWIS	VDMA24364 zona III