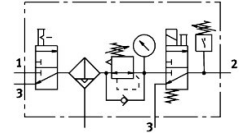


Combinazione di unità di manutenzione MSB4-1/4:C3:J1:D14-WP

Codice prodotto: 8025358

FESTO



 [General operating condition](#)

Foglio dati

| Caratteristica | Valore |
|--|--|
| Dimensione | 4 |
| Serie | MS |
| Blocco attuatore | Manopola con arresto può essere chiuso con accessori |
| Posizione di montaggio | Verticale +/-5° |
| Grado di filtrazione | 40 µm |
| Scarico della condensa | A rotazione manuale |
| Design | Valvola di inserimento di sicurezza Valvola di inserimento Filtro-riduttore con manometro |
| Funzione del controllore | Costante di pressione in uscita Tramite compensazione della pressione primaria Con scarico secondario Con funzione di ritorno |
| Tazza di protezione | Tazza di protezione in plastica |
| Simbolo | 00995364 |
| Manometro (Analogico) o indicazione della pressione (Digitale) | Con manometro |
| Pressione di lavoro | 4 bar ... 14 bar |
| Intervallo di regolazione di pressione | 4 bar ... 10 bar |
| Portata nominale normale (normalizzata secondo DIN 1343) | 1400 l/min |
| Fluido di lavoro | Aria compressa a norma ISO 8573-1:2010 [7:4:4] Gas inerti |
| Nota sul fluido di esercizio e di controllo | Possibilità di funzionamento lubrificato (in tal caso sarà sempre necessario un funzionamento lubrificato) |
| Classe di resistenza alla corrosione CRC | 2 - Moderata sollecitazione da corrosione |
| Conformità PWIS | VDMA24364-B1/B2-L |
| Temperatura di stoccaggio | -10 °C ... 60 °C |
| Adatto per l'uso con gli alimenti | Vedere le informazioni avanzate sul materiale |
| Classe di purezza dell'aria in uscita | Aria compressa a norma ISO 8573-1:2010 [7:4:4] |
| Temperatura del fluido | 0 °C ... 50 °C |
| Temperatura ambiente | 0 °C ... 50 °C |
| Peso prodotto | 1600 g |
| Tipo di montaggio | Con accessori |
| Collegamento pneumatico, porta 1 | G1/4 |
| Collegamento pneumatico, porta 2 | G1/4 |
| Collegamento pneumatico, porta 3 | G1/4 |
| Materiale corpo | Alluminio pressofuso |
| Materiale della tazza | PC |