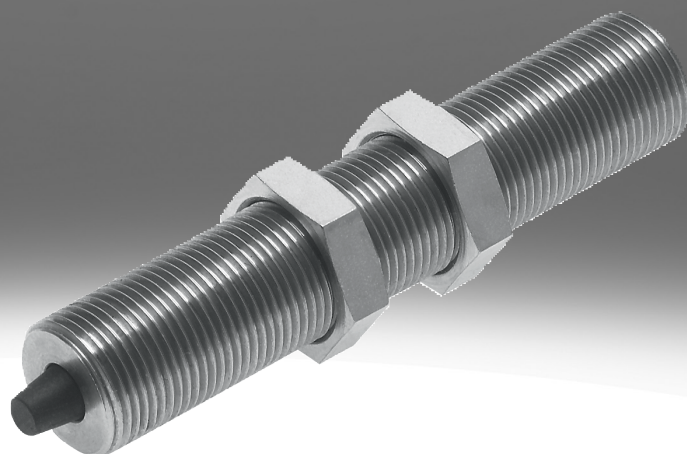


Stoßdämpfer DYE

FESTO



Merkmale

Auf einen Blick

Link [↗ dyef](#)

- Mechanischer Stoßdämpfer mit elastischem Gummipuffer
- Optional mit einstellbarem oder nicht einstellbarem Dämpferhub
- Optional mit oder ohne Festanschlag
- Durchgehendes Befestigungsgewinde mit Innensechskant

Diagramme

Link [↗ dyef](#)



Die in diesem Dokument abgebildeten Diagramme stehen auch Online zur Verfügung. Dort besteht die Möglichkeit, präzise Werte anzuzeigen.

Zuordnung

[G8] Ausführung G8

Für Mini-Schlitten DGST

Bauart

[S] Kurz

Besonders geeignet für platzkritische Anwendungen

Geometrische Eigenschaften

[Y1] Innensechskant

Über den Innensechskant kann der Stoßdämpfer eingestellt werden

Anschlag

[F] Mit Festanschlag

Metallische Endlage am Gehäuse des Stoßdämpfers

Besondere Werkstoffeigenschaften

[F1A] Empfohlen für Produktionsanlagen zur Herstellung von Li-Ionen Batterien, F1A

Metalle mit mehr als 1% Massenanteil Kupfer, Zink oder Nickel sind ausgeschlossen von der Verwendung. Ausgenommen sind Nickel in Stählen, chemisch vernickelte Oberflächen, Leiterplatten, Leitungen, elektrische Steckverbinder und Spulen

Typenschlüssel

001	Baureihe	
DYEF	Stoßdämpfer	

002	Zuordnung	
	Ohne	
G8	Ausführung G8	

003	Bauart	
	Standard	
S	Kurz	

004	Baugröße	
M4	M4x0,5	
M5	M5x0,5	
M6	M6x0,5	
M8	M8x1	
M10	M10x1	
M12	M12x1	
M14	M14x1	
M16	M16x1	
M22	M22x1,5	

005	Geometrische Eigenschaften	
Y1	Innensechskant	

006	Anschlag	
	Ohne	
F	Mit Festanschlag	

007	Besondere Werkstoffeigenschaften	
	Keine	
F1A	Empfohlen für Produktionsanlagen zur Herstellung von Li-Ionen Batterien, F1A	

Datenblatt

Allgemeine Technische Daten für DYEF-...-Y1								
Baugröße	M4	M5	M6	M8	M10	M12	M14	M16
Hub	0,9 mm	1,5 mm		1,3 mm	1 mm	1,2 mm		1,3 mm
Dämpfung	elastische Dämpfungsringe/-platten beidseitig ohne metallischen Festanschlag							
Dämpfungslänge	0,9 mm	1,5 mm		1,3 mm	1 mm	1,2 mm		1,3 mm
Befestigungsart	mit Gewindehülse mit Kontermutter							mit Kontermutter
Max. Aufprallgeschwindigkeit	0,8 m/s							
Einbaulage	beliebig							
Umgebungstemperatur	-10 ... 60°C							0 ... 60°C
Korrosionsbeständigkeitsklasse KBK ¹⁾	2 - mäßige Korrosionsbeanspruchung							

1) Weitere Informationen www.festo.com/x/topic/kbk

Allgemeine Technische Daten für DYEF-...-Y1F									
Baugröße	M4	M5	M6	M8	M10	M12	M14	M16	M22
Hub	1,7 mm	2,8 mm	3,1 mm	3,4 mm	3,7 mm	4,2 mm	5 mm	4,8 mm	7 mm
Dämpfung	elastische Dämpfungsringe/-platten beidseitig mit metallischem Festanschlag								
Dämpfungslänge	1,7 mm	2,8 mm	3,1 mm	3,4 mm	3,7 mm	4,2 mm	5 mm	4,8 mm	7 mm
Befestigungsart	mit Gewindehülse mit Kontermutter					mit Kontermutter			
Max. Aufprallgeschwindigkeit	0,8 m/s								
Einbaulage	beliebig								
Umgebungstemperatur	0 ... 60°C								
Korrosionsbeständigkeitsklasse KBK ¹⁾	2 - mäßige Korrosionsbeanspruchung								

1) Weitere Informationen www.festo.com/x/topic/kbk

Energien für DYEF-...-Y1								
Baugröße	M4	M5	M6	M8	M10	M12	M14	M16
Max. Energieaufnahme pro Hub	0,015 J	0,05 J	0,08 J	0,12 J	0,25 J	0,35 J	0,45 J	0,55 J

Energien für DYEF-G8-...-Y1							
Baugröße	M4	M5	M6	M8	M10	M12	M14
Max. Energieaufnahme pro Hub	0,018 J	0,05 J	0,08 J	0,12 J	0,25 J	0,35 J	0,45 J

Energien für DYEF-...-Y1F									
Baugröße	M4	M5	M6	M8	M10	M12	M14	M16	M22
Max. Energieaufnahme pro Hub	0,005 J	0,02 J	0,03 J	0,04 J	0,06 J	0,12 J	0,2 J	0,25 J	1,2 J

Gewichte für DYEF-...-Y1								
Baugröße	M4	M5	M6	M8	M10	M12	M14	M16
Produktgewicht	2,1 g	3,6 g	6 g	14 g	23 g	45,5 g	82,5 g	106 g

Gewichte für DYEF-G8-...-Y1							
Baugröße	M4	M5	M6	M8	M10	M12	M14
Produktgewicht	5 g	8,4 g	11,7 g	23 g	41 g	72,5 g	136,5 g

Gewichte für DYEF-...-S-...-Y1								
Baugröße	M4	M5	M6	M8	M10	M12	M14	M16
Produktgewicht	1,1 g	2 g	3 g	8,6 g	12 g	15 g	31 g	40 g

Datenblatt

Gewichte für DYEF-G8-S-...-Y1

Baugröße	M4	M5	M6	M8	M10	M12	M14
Produktgewicht	3,5 g	4,8 g	6,9 g	14,6 g	26 g	41 g	67 g

Gewichte für DYEF-...-Y1F

Baugröße	M4	M5	M6	M8	M10	M12	M14	M16	M22
Produktgewicht	1,6 g	2,9 g	5,1 g	11,9 g	19,7 g	39,6 g	77,3 g	104 g	200 g

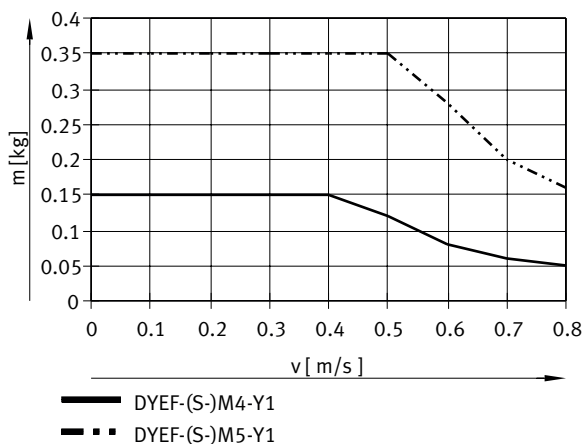
Gewichte für DYEF-G8-...-Y1F

Baugröße	M4	M5	M6	M8	M10
Produktgewicht	4,5 g	7,6 g	10,8 g	20,9 g	37,6 g

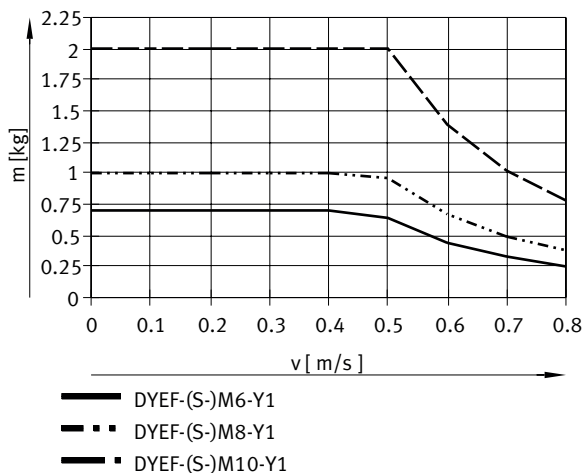
Werkstoffe

Baugröße	M4	M5	M6	M8	M10	M12	M14	M16	M22
Werkstoff Gehäuse	hochlegierter Stahl								
Werkstoff Dichtungen	NBR								
Werkstoff-Hinweis	RoHS konform								
LABS-Konformität	VDMA24364-B2-L						VDMA24364-B1/B2-L		

Auftreffgeschwindigkeit v in Abhängigkeit von der Masse m – DYEF-(S-)M4/M5-Y1

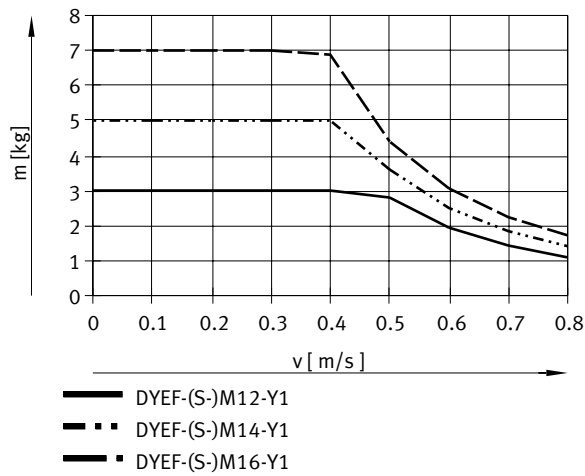


Auftreffgeschwindigkeit v in Abhängigkeit von der Masse m – DYEF-(S-)M6/M8/M10-Y1

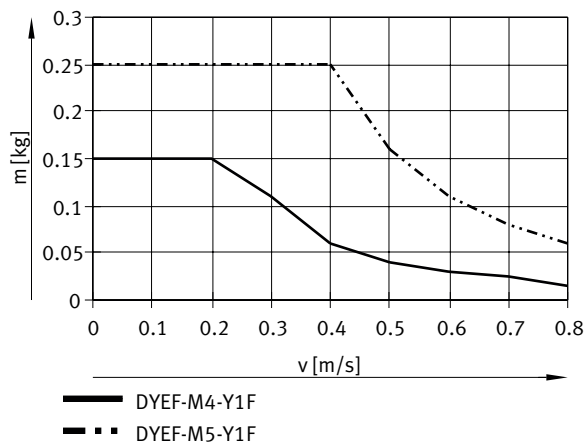


Datenblatt

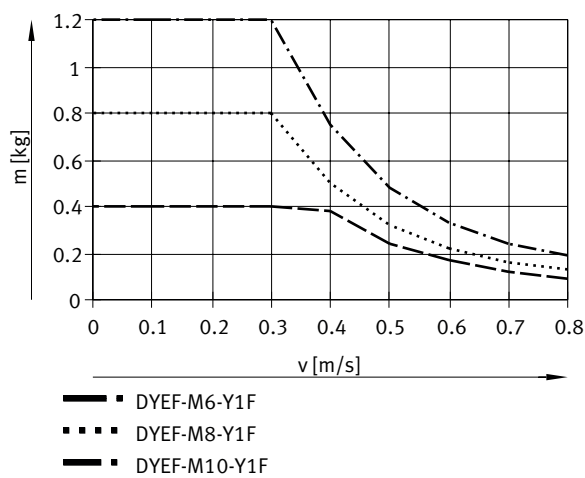
Auftreffgeschwindigkeit v in Abhängigkeit von der Masse m – DYE(S)-M12/M14/M16-Y1



Auftreffgeschwindigkeit v in Abhängigkeit von der Masse m – DYE-M4/M5-Y1F

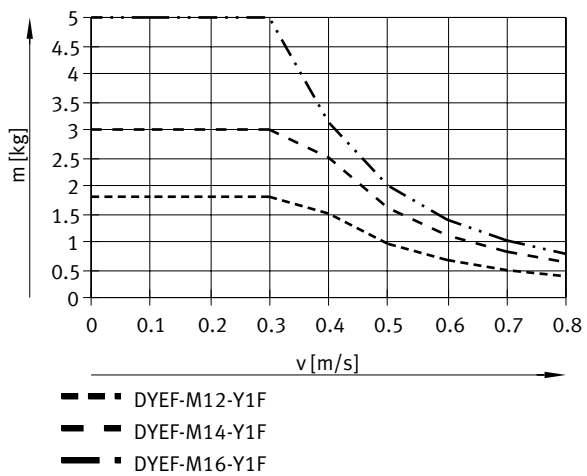


Auftreffgeschwindigkeit v in Abhängigkeit von der Masse m – DYE-M6/M8/M10-Y1F

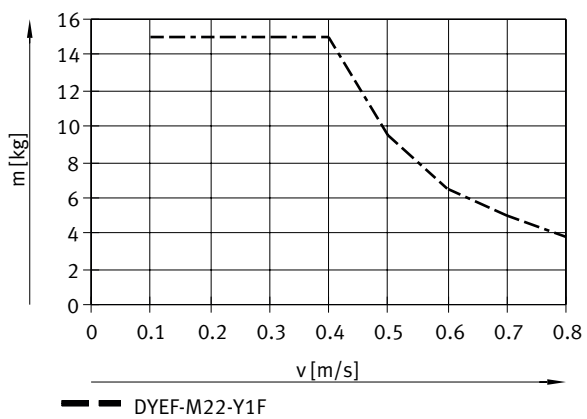


Datenblatt

Auftreffgeschwindigkeit v in Abhängigkeit von der Masse m – DYEF-M12/M14/M16-Y1F



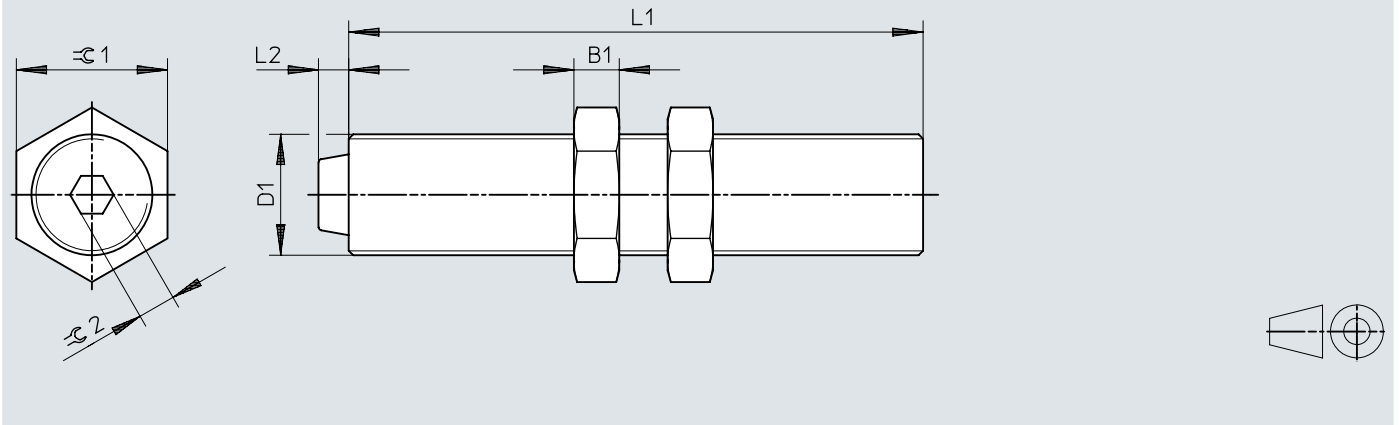
Auftreffgeschwindigkeit v in Abhängigkeit von der Masse m – DYEF-M22-Y1F



Abmessungen

Abmessungen – DYEF-...-Y1 – lange Ausführung

Download CAD-Daten www.festo.com

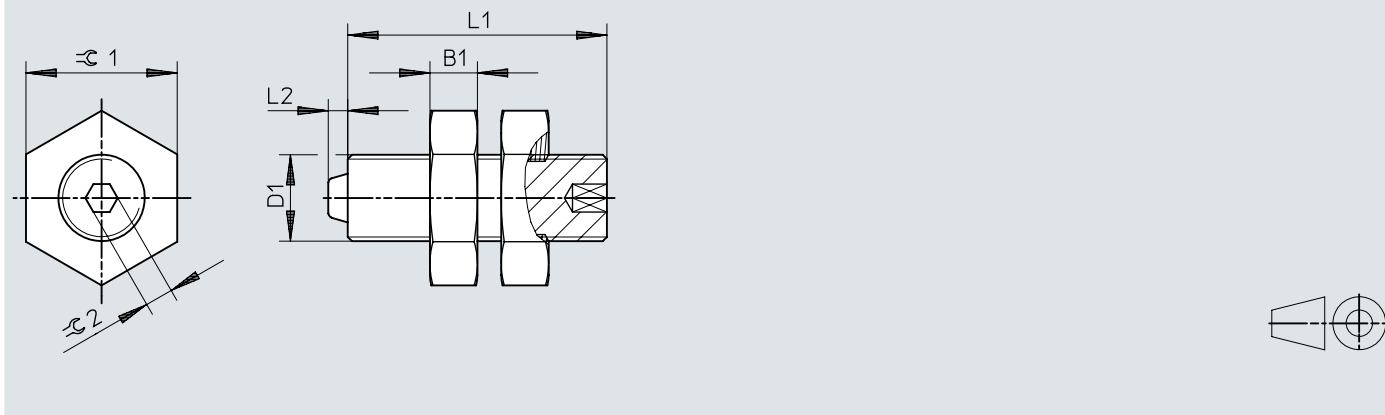


	B1	D1	L1	L2	$\varnothing 1$	$\varnothing 2$
				+0,3		
DYEF-M4-Y1	2,2	M4x0,5	22	0,9	7	1,5
DYEF-M5-Y1	2,7	M5x0,5	26	1,8	8	1,5
DYEF-M6-Y1	2,5	M6x0,5	30	1,8	8	2
DYEF-M8-Y1	3	M8x1	38	2	10	2,5
DYEF-M10-Y1	3,5	M10x1	41	1,8	13	3
DYEF-M12-Y1	4	M12x1	54	2	15	4
DYEF-M14-Y1	5	M14x1	72	2	17	4
DYEF-M16-Y1	5	M16x1	75	2	19	5

Abmessungen

Abmessungen – DYEF-...-S-...-Y1 – kurze Ausführung

Download CAD-Daten www.festo.com

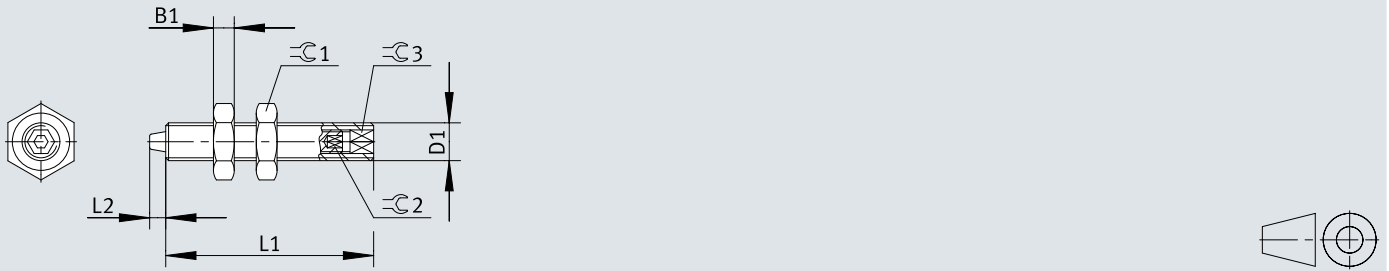


	B1	D1	L1	L2	$\varnothing 1$	$\varnothing 2$
				+0,3		
DYEF-S-M4-Y1	2,2	M4x0,5	12	0,9	7	1,5
DYEF-S-M5-Y1	2,7	M5x0,5	14,5	1,8	8	1,5
DYEF-S-M6-Y1	2,5	M6x0,5	15	1,8	8	2
DYEF-S-M8-Y1	3	M8x1	23,5	2	10	2,5
DYEF-S-M10-Y1	3,5	M10x1	21	1,8	13	3
DYEF-S-M12-Y1	4	M12x1	20	2	15	4
DYEF-S-M14-Y1	5	M14x1	28	2	17	4
DYEF-S-M16-Y1	5	M16x1	31,5	2	19	5

Abmessungen


Abmessungen – DYEF-...-Y1F – lange Ausführung


Download CAD-Daten www.festo.com




	B1	D1	L1	L2	⊙C1	⊙C2	⊙C3
DYEF-M4-Y1F ¹⁾	2,2	M4x0,5	22	1,7 _{+0,3/-0,2}	7	1,3	2,5
DYEF-M5-Y1F	2,7	M5x0,5	26	2,8 _{±0,3}	8	1,5	3
DYEF-M6-Y1F	2,5	M6x0,5	30	3,1 _{±0,3}	8	2	4
DYEF-M8-Y1F	3	M8x1	38	3,4 _{+0,3/-0,5}	10	2,5	5
DYEF-M10-Y1F	3,5	M10x1	41	3,7 _{±0,3}	13	3	6
DYEF-M12-Y1F	4	M12x1	54	4,2 _{±0,3}	15	4	8
DYEF-M14-Y1F	5	M14x1	72	5 _{±0,3}	17	4	8
DYEF-M16-Y1F	5	M16x1	75	4,8 _{±0,3}	19	5	10
DYEF-M22-Y1F	5	M22x1,5	78	7 _{±0,3}	27	5	10

Bestellangaben


DYEF-...-Y1 – lange Ausführung						
	Baugröße	Hub	Dämpfung	Zuordnung	Teile-Nr.	Typ
	M4	0,9 mm	elastische Dämpfungsringe/-platten beidseitig ohne metallischen Festanschlag	Ohne	1179810	DYEF-M4-Y1
	M5	1,5 mm			1179818	DYEF-M5-Y1
	M6				1179831	DYEF-M6-Y1
	M8	1,3 mm			1179834	DYEF-M8-Y1
	M10	1 mm			1179837	DYEF-M10-Y1
	M12	1,2 mm			1179840	DYEF-M12-Y1
	M14				1179863	DYEF-M14-Y1
M16	1,3 mm	1179879	DYEF-M16-Y1			


DYEF-G8-...-Y1 – lange Ausführung						
	Baugröße	Hub	Dämpfung	Zuordnung ¹⁾	Teile-Nr.	Typ
	M4	0,9 mm	elastische Dämpfungsringe/-platten beidseitig ohne metallischen Festanschlag	Ausführung G8	8073902	DYEF-G8-M4-Y1
	M5	1,5 mm			8073903	DYEF-G8-M5-Y1
	M6				8073904	DYEF-G8-M6-Y1
	M8	1,3 mm			8073905	DYEF-G8-M8-Y1
	M10	1 mm			8073906	DYEF-G8-M10-Y1
	M12	1,2 mm			8073907	DYEF-G8-M12-Y1
	M14				8073908	DYEF-G8-M14-Y1

1) Ausführung G8 = Für Mini-Schlitten DGST

DYEF-G8-...-Y1 – lange Ausführung, für die Herstellung von Li-Ionen Batterien						
	Baugröße	Hub	Dämpfung	Zuordnung ¹⁾	Teile-Nr.	Typ
	M4	0,9 mm	elastische Dämpfungsringe/-platten beidseitig ohne metallischen Festanschlag	Ausführung G8	8131070	DYEF-G8-M4-Y1-F1A
	M5	1,5 mm			8131071	DYEF-G8-M5-Y1-F1A
	M6				8131072	DYEF-G8-M6-Y1-F1A
	M8	1,3 mm			8131073	DYEF-G8-M8-Y1-F1A
	M10	1 mm			8131074	DYEF-G8-M10-Y1-F1A
	M12	1,2 mm			8132355	DYEF-G8-M12-Y1-F1A
	M14				8132356	DYEF-G8-M14-Y1-F1A

1) Ausführung G8 = Für Mini-Schlitten DGST


DYEF-S-...-Y1 – kurze Ausführung						
	Baugröße	Hub	Dämpfung	Zuordnung	Teile-Nr.	Typ
	M4	0,9 mm	elastische Dämpfungsringe/-platten beidseitig ohne metallischen Festanschlag	Ohne	1152500	DYEF-S-M4-Y1
	M5	1,5 mm			1152507	DYEF-S-M5-Y1
	M6				1152524	DYEF-S-M6-Y1
	M8	1,3 mm			1152536	DYEF-S-M8-Y1
	M10	1 mm			1152959	DYEF-S-M10-Y1
	M12	1,2 mm			1153004	DYEF-S-M12-Y1
	M14				1153017	DYEF-S-M14-Y1
M16	1,3 mm	1153023	DYEF-S-M16-Y1			

DYEF-G8-S-...-Y1 – kurze Ausführung						
	Baugröße	Hub	Dämpfung	Zuordnung ¹⁾	Teile-Nr.	Typ
	M4	0,9 mm	elastische Dämpfungsringe/-platten beidseitig ohne metallischen Festanschlag	Ausführung G8	8159470	DYEF-G8-S-M4-Y1
	M5	1,5 mm			8159471	DYEF-G8-S-M5-Y1
	M6				8159472	DYEF-G8-S-M6-Y1
	M8	1,3 mm			8159473	DYEF-G8-S-M8-Y1
	M10	1 mm			8159474	DYEF-G8-S-M10-Y1
	M12	1,2 mm			8159475	DYEF-G8-S-M12-Y1
	M14				8159476	DYEF-G8-S-M14-Y1

1) Ausführung G8 = Für Mini-Schlitten DGST

Bestellangaben

DYEF-...-Y1F – lange Ausführung						
	Baugröße	Hub	Dämpfung	Zuordnung	Teile-Nr.	Typ
	M4	1,7 mm	elastische Dämpfungsrin- ge/-platten beidseitig mit metallischem Festanschlag	Ohne	548370	DYEF-M4-Y1F
	M5	2,8 mm			548371	DYEF-M5-Y1F
	M6	3,1 mm			548372	DYEF-M6-Y1F
	M8	3,4 mm			548373	DYEF-M8-Y1F
	M10	3,7 mm			548374	DYEF-M10-Y1F
	M12	4,2 mm			548375	DYEF-M12-Y1F
	M14	5 mm			548376	DYEF-M14-Y1F
	M16	4,8 mm			548377	DYEF-M16-Y1F
	M22	7 mm			1113706	DYEF-M22-Y1F

DYEF-G8-...-Y1F – lange Ausführung						
	Baugröße	Hub	Dämpfung	Zuordnung ¹⁾	Teile-Nr.	Typ
	M4	1,7 mm	elastische Dämpfungsrin- ge/-platten beidseitig mit metallischem Festanschlag	Ausführung G8	8160234	DYEF-G8-M4-Y1F
	M5	2,8 mm			8160235	DYEF-G8-M5-Y1F
	M6	3,1 mm			8160236	DYEF-G8-M6-Y1F
	M8	3,4 mm			8160237	DYEF-G8-M8-Y1F
	M10	3,7 mm			8160238	DYEF-G8-M10-Y1F

1) Ausführung G8 = Für Mini-Schlitten DGST

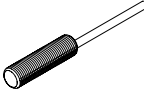
Zubehör

Überwachung mit Abstandssensor SOIA

Zur Überwachung der Anwendung und des Zustands der Dämpfungselemente. Ermöglicht vorausschauende Wartung und erhöht Zuverlässigkeit sowie Genauigkeit.

Es können folgende Parameter überwacht werden:

- Aufprallgeschwindigkeit
- Endposition
- Energieaufnahme
- Restenergie
- Dämpfungsreserve

Abstandssensor SOIA, induktiv						Link soia
	Einbauart	Wegmessbereich	Schaltausgang	Elektrischer Anschluss	Teile-Nr.	Typ
	bündig	0 ... 2 mm	PNP/NPN umschaltbar, Push-Pull	Offenes Ende	8161194	SOIA-M8PB-PNLK-LE
		0 ... 4 mm			8161198	SOIA-M12PB-PNLK-LE
	nicht bündig				8161196	SOIA-M8PNB-PNLK-LE
		0 ... 7 mm			8161200	SOIA-M12PNB-PNLK-LE