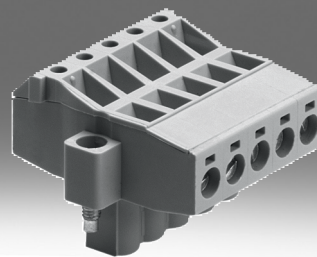


Steckdose FBSD

FESTO



Merkmale

Auf einen Blick

- Steckdose für Feldbusanschluss

Datenblatt

Allgemeine Technische Daten

Elektrischer Anschluss	5-polig / 5-polig, Dose gewinkelt / Schraubklemme
Betriebsspannungsbereich DC	≤24 V
Strombelastbarkeit	12 A
Anschlussquerschnitt	0,2 ... 2,5 mm ²
Befestigungsart	mit Durchgangsbohrung
Einbaulage	beliebig
Schutzart	IP20

Betriebs- und Umweltbedingungen

Umgebungstemperatur	-5 ... 50°C
Lagertemperatur	-20 ... 70°C

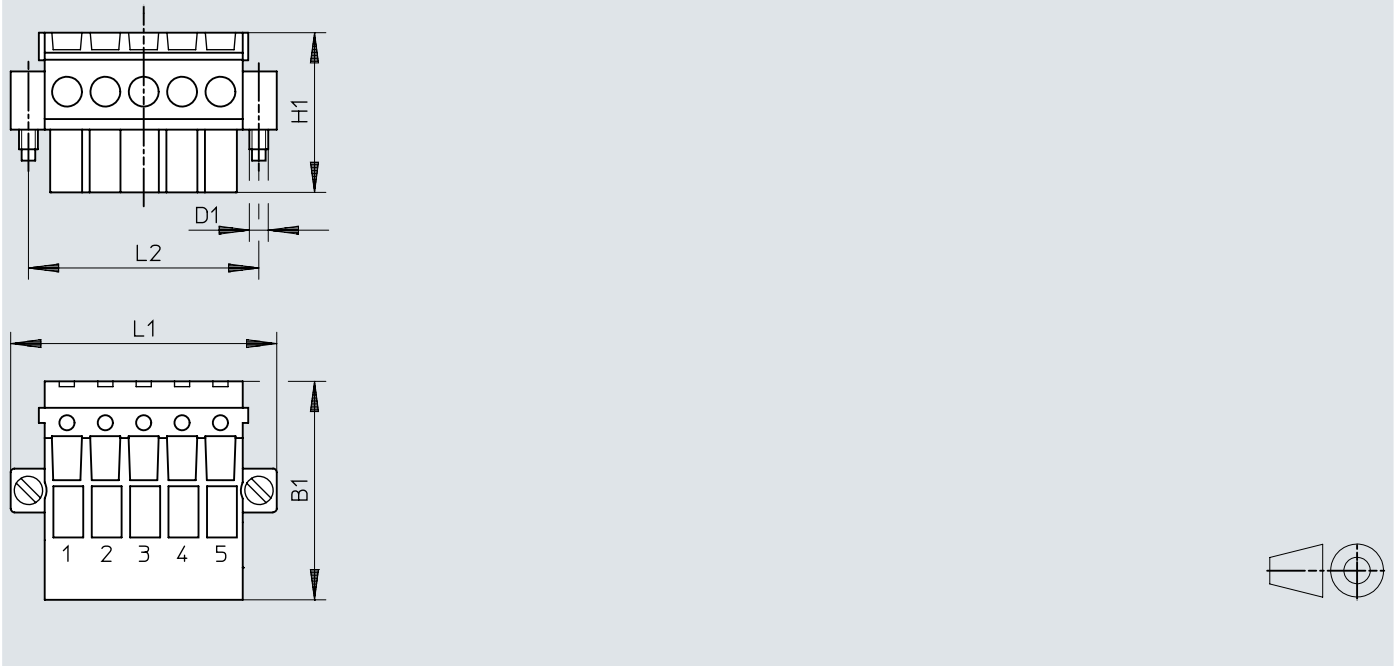
Werkstoffe

Werkstoff Steckkontakte	Bronze, vergoldet
Werkstoff Gehäuse	PA
Farbe Gehäuse	grau
LABS-Konformität	VDMA24364-B2-L

Abmessungen


Abmessungen – Busanschluss FBSD-KL

Download CAD-Daten www.festo.com



	B1	D1	H1	L1	L2
FBSD-KL-2x5POL	28,9	M2,5	21,1	35,2	30,5

Bestellangaben

Bestellangaben			
	Elektrischer Anschluss	Teile-Nr.	Typ
	5-polig / 5-polig, Dose gewinkelt / Schraubklemme	525635	FBSD-KL-2X5POL