

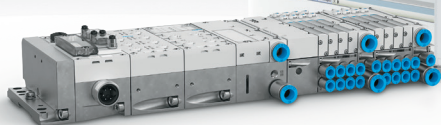
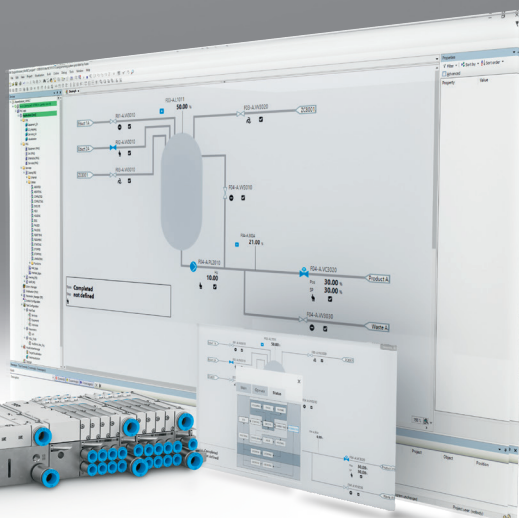
Lizenz PA-Toolkit GSPL



PA-Toolkit:
Library for Codesys



MTP-compliant



Merkmale

Auf einen Blick

Mit dem PA-Toolkit wird die Automatisierungslogik von verfahrenstechnischen Einheiten und Modulen ganz einfach intuitiv implementiert.

Das PA-Toolkit bietet ein umfangreiches Set an vordefinierten Funktionsbausteinen und zugehörigen Visualisierungselementen. Damit wird die einfache und intuitive Entwicklung von Steuerungslogiken und Bedienoberflächen möglich. Anbieter von verfahrenstechnischen Einheiten können so Automatisierungslösungen ohne tiefere Programmierkenntnisse implementieren.

Die Modularisierung zieht sich durch alle Branchen und ermöglicht die Kombination von automatisierten Modulen zur schnellen und flexiblen Produktion. Die Einfachheit dieser Kombination liegt in der Standardisierung der dabei verwendeten Schnittstellen wie sie die VDI/VDE/NAMUR 2658 Module Type Package (MTP) für verfahrenstechnische Module definiert. Das PA-Toolkit unterstützt diese Schnittstellen zur einheitlichen Integration in beliebige MTP-fähige Leitsysteme.

Das PA-Toolkit hält dafür einen reichhaltigen Vorrat an Funktionsblöcken, Symbolen und Faceplates für CODESYS bereit. Mithilfe der Funktionsblöcke erhalten Sie vielfältige und zuverlässige Bausteine zur Implementierung Ihrer Automatisierungsabläufe. Die Visualisierungselemente stellen ihren vollen Funktionsumfang bereits durch eine einfache Verknüpfung mit dem dazugehörigen Funktionsblock bereit.

Die Bibliothek für CODESYS kann ohne tiefere Programmierkenntnisse für die Programmierung von Anwendungen genutzt werden. Sie ist ideal für die Automatisierung modularer Anlagen nach MTP-Standard.

Funktionsweise:

- Package herunterladen
- Feldgeräte in einer Anlage auswählen (herstellerunabhängig)
- Funktionsblock parametrieren; Feldgeräte werden durch ihren digitalen Zwilling in der Applikationssoftware abgebildet
- Symbole in der Prozessgrafik ermöglichen dem Anlagenbediener den Zugriff auf die Feldgeräte während der Laufzeit
- Aus der Prozessgrafik wird die MTP-Beschreibungsdatei exportiert, die eine fehlerfreie und einfache Anbindung an das Leitsystem ermöglicht

Im PA-Toolkit verfügbare Funktionsblockfamilien auf Feldebene:

- Analogereingang und Ausgang (jeder analoge Sensor, jede Gerätesteuerung mit Analogsignal)
- Digitaler Eingang und Ausgang (z.B. Endlagenschalter)
- Bistabiles Ventil (z.B. Auf/Zu-Prozessventile) und Regelventil
- Bistabiler Antrieb (z.B. Aus/Aus-Motoren) und Regelantrieb
- Positionierung basierend auf elektrischem Terminal CPX und Ventilinsel MPA von Festo

Im PA-Toolkit verfügbare Funktionsblockfamilien auf Applikationsebene:

- Service (sequentielles Funktionsdiagramm, S88 Batch-Phase)
- Totalizer (Integrator für Dosierung)
- PID-Regelkreis

Entwicklungsumgebung

Unterstützte Systeme

- CPX-CEC*-V3 ab Revision R08
- CPX-E-CEC* ab Revision R10
- Codesys Entwicklungsumgebung ab Version 3.5.12.60

Lizenz

Für die Installation und Verwendung des PA-Toolkits in der CODESYS Entwicklungsumgebung wird keine Lizenz benötigt. Zur Ausführung einer mit dem PA-Toolkit implementierten Steuerungslogik ist eine Lizenz auf der ausführenden Steuerung notwendig. Für die Entwicklung und Ausführung einer Applikation in einer Testumgebung steht für zwei Stunden eine automatisch wiederkehrende Demo-Lizenz zur Verfügung. Diese muss nicht aktiviert werden.

Für den andauernden Betrieb in einer Automatisierungslösung ist eine Steuerungslicenz erforderlich. Die steuerungsbezogenen Lizenzen ermöglichen den produktiven Einsatz einer Applikation. Die Zuordnung der Lizenzen erfolgt durch die Eingabe des entsprechenden Produkt Key.

Um die Lizenz zu verwenden ist es erforderlich, diese mit der Festo Automation Suite auf die Steuerung zu transferieren.

Typenschlüssel

001	Baureihe	
GSPL	Software	


003	Lizenz	
W	WIBU Lizenz	

002	Entwicklungsumgebung	
CDS	CoDeSys	

Datenblatt

Allgemeine Technische Daten	
Lizenzeigenschaften	Gültigkeit der Lizenz an Hardware gebunden Lizenz basiert auf CoDeSys
Lizenzzeitraum	Zeitlich unbegrenzt
Anwendungsbereich	Lizenz für PA Toolkit
Systemvoraussetzungen	Chrome ab Version 81.0.4044.122 (Official Build) (64-Bit) CoDeSys ab V3.5 SP12 Patch 6

Bestellangaben

Bestellangaben			
	Lizenz	Teile-Nr.	Typ
	WIBU Lizenz	8122724	GSPL-CDS-W