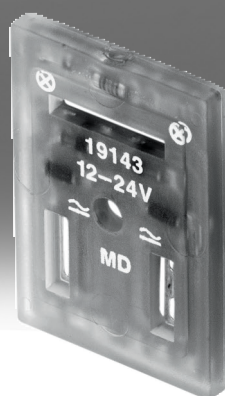


# Leuchtdichtung MC-LD, ME-LD, MEB-LD, MF-LD, MV-LD

**FESTO**

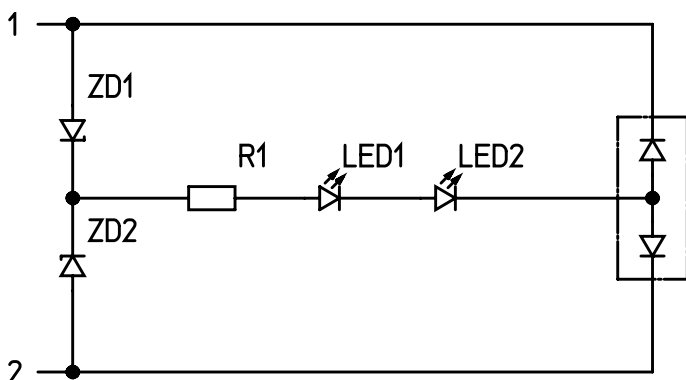


## Datenblatt

### Allgemeine Technische Daten – Leuchtdichtungen

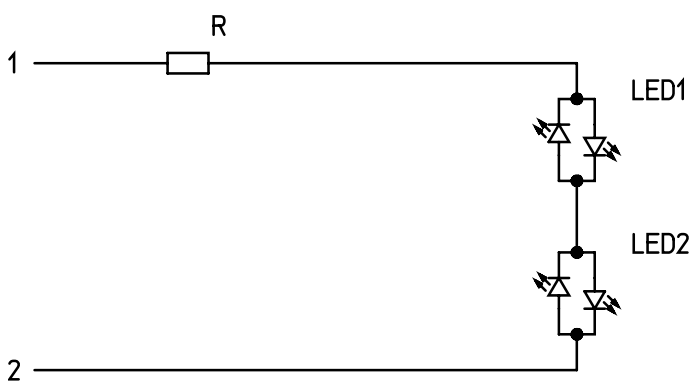
Elektrischer Anschluss	Form B viereckige Bauform MSF	Form C viereckige Bauform MSE	Form B nach DIN EN 175301-803 viereckige Bauform MSV	Form A nach DIN EN 175301-803 viereckige Bauform MSC	Form C nach DIN EN 175301-803 viereckige Bauform MSEB
Schaltstellungsanzeige	LED				
Befestigungsart	auf Magnetventil mit Zentralschraube M3				auf Magnetventil mit Zentralschraube M2,5
Produktgewicht	1,6 g	0,6 g	1,6 g	0,6 g	

### Technische Daten – Elektrisch, Leuchtdichtungen für Betriebsspannung 12 V DC und 24 V DC



Betriebsspannungsbereich DC	12 ... 24 V
Nennleistung Leuchtende Dichtung	0,05 W
Verschmutzungsgrad	–
Schutzleiteranschluss	vorhanden

### Technische Daten – Elektrisch, Leuchtdichtungen für Betriebsspannung 230 V AC



Elektrischer Anschluss	Form B, viereckige Bauform MSF	Form C, nach DIN EN 175301-803, viereckige Bauform MSEB	Form A, nach DIN EN 175301-803, viereckige Bauform MSC
Nennbetriebsspannung AC	230 V		
Zulässige Spannungsschwankungen	+/- 10%		
Stoßspannungsfestigkeit	4 kV	2,5 kV	4 kV
Nennleistung Leuchtende Dichtung	0,33 W		
Verschmutzungsgrad	3		
Schutzleiteranschluss	vorhanden		

## Datenblatt

**Werkstoffe – Leuchtdichtungen**

Werkstoff Gehäuse	TPE-U(PU)
Farbe	transparent
LABS-Konformität	VDMA24364-B2-L

**Betriebs- und Umweltbedingungen – Leuchtdichtungen für Betriebsspannung 12 V DC und 24 V DC**

Umgebungstemperatur	-25 ... 85°C
CE-Zeichen (siehe Konformitätserklärung) <sup>2)</sup>	–
UKCA-Zeichen (siehe Konformitätserklärung) <sup>3)</sup>	–
Schutzart	IP65

2) Weitere Informationen [www.festo.com/catalogue/...](http://www.festo.com/catalogue/...) Support/Downloads.

3) Weitere Informationen [www.festo.com/catalogue/...](http://www.festo.com/catalogue/...) Support/Downloads.


**Betriebs- und Umweltbedingungen – Leuchtdichtungen für Betriebsspannung 230 V AC**


Umgebungstemperatur	-25 ... 85°C
CE-Zeichen (siehe Konformitätserklärung) <sup>2)</sup>	nach EU-Niederspannungs-Richtlinie
UKCA-Zeichen (siehe Konformitätserklärung) <sup>3)</sup>	nach UK Vorschriften für elektrische Betriebsmittel
Schutzart	IP65


2) Weitere Informationen [www.festo.com/catalogue/...](http://www.festo.com/catalogue/...) Support/Downloads.


3) Weitere Informationen [www.festo.com/catalogue/...](http://www.festo.com/catalogue/...) Support/Downloads.


## Bestellangaben

Bestellangaben – Leuchtdichtungen Bauform MSC					
	Elektrischer Anschluss	Betriebsspannungsbereich DC	Nennbetriebsspannung AC	Teile-Nr.	Typ
	Form A nach DIN EN 175301-803 viereckige Bauform MSC		230 V	<b>19146</b>	<b>MC-LD-230AC</b>
		12 ... 24 V		<b>19145</b>	<b>MC-LD-12-24DC</b>

Bestellangaben – Leuchtdichtungen Bauform MSE					
	Elektrischer Anschluss	Betriebsspannungsbereich DC	Nennbetriebsspannung AC	Teile-Nr.	Typ
	Form C viereckige Bauform MSE	12 ... 24 V		<b>19141</b>	<b>ME-LD-12-24DC</b>

Bestellangaben – Leuchtdichtungen Bauform MSEB					
	Elektrischer Anschluss	Betriebsspannungsbereich DC	Nennbetriebsspannung AC	Teile-Nr.	Typ
	Form C nach DIN EN 175301-803 viereckige Bauform MSEB		230 V	<b>151718</b>	<b>MEB-LD-230AC</b>
		12 ... 24 V		<b>151717</b>	<b>MEB-LD-12-24DC</b>

Bestellangaben – Leuchtdichtungen Bauform MSF					
	Elektrischer Anschluss	Betriebsspannungsbereich DC	Nennbetriebsspannung AC	Teile-Nr.	Typ
	Form B viereckige Bauform MSF		230 V	<b>19144</b>	<b>MF-LD-230AC</b>
		12 ... 24 V		<b>19143</b>	<b>MF-LD-12-24DC</b>

Bestellangaben – Leuchtdichtungen Bauform MSV					
	Elektrischer Anschluss	Betriebsspannungsbereich DC	Nennbetriebsspannung AC	Teile-Nr.	Typ
	Form B nach DIN EN 175301-803 viereckige Bauform MSV	12 ... 24 V		<b>35558</b>	<b>MV-LD-12-24DC</b>