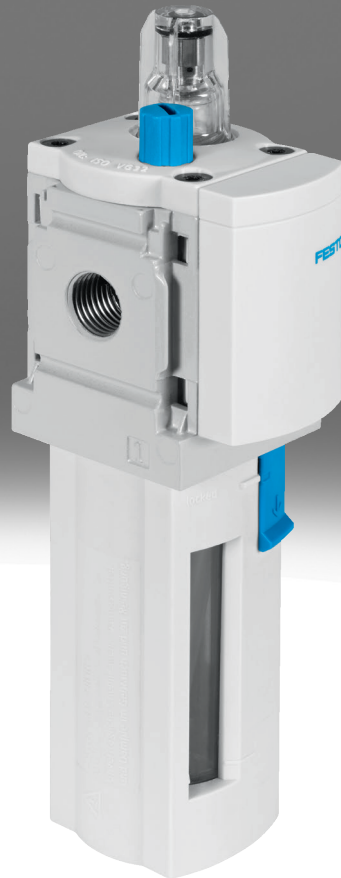


Öler MS6-LOE

FESTO



Merkmale

Auf einen Blick

Kompakte Baureihe für den prozessnahen Einsatz direkt an der Maschine.

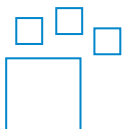
- Rastermaß: 62 mm
- Proportional-Öler mit genauer Öldosierung
- Vermindert den Verschleiß hochbeanspruchter Antriebe
- Hohe Durchflussleistung
- Einfache und schnelle Ölnachfüllung auch während des Betriebs (unter Druck)

Für Festo Geräte werden folgende Öle empfohlen (Viskositätsbereich nach ISO 3448, ISO-Klasse VG 32, 32 mm²/s (= cSt) bei 40°C):

- Festo Spezialöl OFSW-32 (siehe Zubehör)
- Castrol HySpin ZZ 32
- BP Energol HLP 32
- Mobil Nuto H 32
- Mobil DTE 24
- Shell Tellus S2 MA 32

Bestellangaben - Baukasten

Link [ms6-loe](#)



Konfigurierbares Produkt.

Dieses Produkt und alle seine Produktoptionen können über den Konfigurator bestellt werden.

Diagramme

Link [ms6-loe](#)



Die in diesem Dokument abgebildeten Diagramme stehen auch Online zur Verfügung. Dort besteht die Möglichkeit, präzise Werte anzuzeigen.

Funktion

Der Proportional-Öler führt der Druckluft eine fein dosierbare Ölmenge zu. Das Druckgefälle, das beim Durchströmen einer Venturidüse entsteht, wird benützt, um aus einem Behälter Öl bis zur Abtropfkappe zu fördern. Von dort fließt der Öltropfen kurz hinter dem Proportionalventil in den Luftkanal, wo er zerstäubt wird. Der Ölnebelanteil ist proportional zur Durchflussmenge der Druckluft.

Pneumatischer Anschluss

Durch den Einbau von Anschlussplatten kann das Modul im Bedarfsfall einfacher ausgetauscht werden (z. B. beim Einsatz von Rohrleitungen).

Schalenausführung

Schalenschutz entweder als Kunststoffschutzkorb oder integriert als Metallschale wählbar.

Merkmale

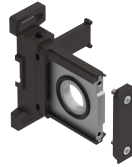
Befestigungsart

[WP] Befestigungswinkel Grundausführung



- Für Verbindung der Module zur Wandmontage
- In Verbindung mit Anschlussplatte MS6-AG... zur Wandmontage eines Einzelgeräts
- In Verbindung mit Befestigungsplatte MS6-AEND zur Wandmontage eines Einzelgeräts
- Mit gleichem Wandabstand bei Mischkombination mit Baureihe MS4 und MS6

[WPM] Befestigungswinkel zum Einhängen der Wartungsgeräte



- Befestigungs- und Verbindungselement für Wartungsgeräte-Kombination
- Schnelles Ein- und Aushängen der Wartungsgeräte-Kombination
- Distanzstück zur Einhaltung des Montageabstands

[WB] Befestigung zentral hinten (Wandmontage oben und unten), Anschlussplatten nicht notwendig



- Zur Wandmontage eines Einzelgeräts

Zulassung EU

Optionale Gerätevariante EX4 zum Einsatz in explosionsgefährdeten Bereichen der Zonen 1, 2, 21 und 22.

Zulassung UL

Optionale Gerätevariante UL1, welche die Sicherheitsanforderungen für den kanadischen und den US-amerikanischen Markt erfüllt.

Durchflussrichtung

Mit entgegengesetzter Durchflussrichtung lieferbar.

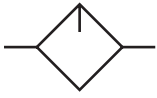
Typenschlüssel

001	Baureihe	
MS	MS-Reihe	
002	Baugröße	
6	Rastermaß 62 mm	
003	Funktion	
LOE	Druckluftöler	
004	Pneumatischer Anschluss	
1/4	Innengewinde G1/4	
3/8	Innengewinde G3/8	
1/2	Innengewinde G1/2	
AGB	Anschlussplatte G1/4	
AGC	Anschlussplatte G3/8	
AGD	Anschlussplatte G1/2	
AGE	Anschlussplatte G3/4	
AGF	Anschlussplatte G1	
AQN	Anschlussplatte 1/4 NPT	
AQP	Anschlussplatte 3/8 NPT	
AQR	Anschlussplatte 1/2 NPT	
AQS	Anschlussplatte 3/4 NPT	

005	Schalenausführung	
R	Kunststoffschale mit Kunststoffschutzkorb	
U	Metallschale	
006	Befestigungsart	
	Ohne Befestigungswinkel	
WB	Befestigung zentral hinten (Wandmontage oben und unten), Anschlussplatten nicht notwendig	
WP	Befestigungswinkel Grundauführung	
WPM	Befestigungswinkel zum Einhängen der Wartungsgeräte	
007	Zulassung EU	
	Keine	
EX4	II 2GD nach EU-Ex-Schutz-Richtlinie (ATEX)	
008	Zulassung UL	
	Keine	
UL1	cULus ordinary location for Canada and USA	
009	Durchflussrichtung	
	Durchflussrichtung von links nach rechts	
Z	Durchflussrichtung von rechts nach links	

Datenblatt

Allgemeine Technische Daten



Pneumatischer Anschluss 1	G1/4		G3/8		G1/2		G3/4	G1
Schalenausführung	Kunststoffschale mit Kunststoffschutzkorb	Metallschale	Kunststoffschale mit Kunststoffschutzkorb	Metallschale	Kunststoffschale mit Kunststoffschutzkorb	Metallschale	Kunststoffschale mit Kunststoffschutzkorb	
Pneumatischer Anschluss 2	G1/4		G3/8		G1/2		G3/4	G1
Konstruktiver Aufbau	Proportional-Standardnebelöler							
Befestigungsart	wahlweise: Leitungseinbau mit Zubehör							
Einbaulage	senkrecht +/- 5°							
Minimaldurchfluss für Ölerfunktion	50 l/min							
Max. Ölfüllmenge	75 cm ³	80 cm ³	75 cm ³	80 cm ³	75 cm ³	80 cm ³	75 cm ³	

Normalnenndurchfluss qnN

Pneumatischer Anschluss 1	G1/4	G3/8	G1/2	G3/4	G1
Normalnenndurchfluss (normalisiert nach DIN 1343) ¹⁾	2.500 l/min	5.300 l/min	7.200 l/min		

1) in Hauptdurchflussrichtung 1->2

Betriebs- und Umweltbedingungen

Betriebsdruck	0,1 ... 1,6 MPa
Betriebsdruck ¹⁾	1 ... 16 bar
Betriebsdruck	14,5 ... 232 psi
Betriebsmedium	Druckluft nach ISO 8573-1:2010 [7:4:4] Inerte Gase
Hinweis zum Betriebs-/ Steuermedium	Geölter Betrieb möglich
Umgebungstemperatur	-10 ... 60°C
Mediumtemperatur	-10 ... 60°C
Lagertemperatur	-10 ... 60°C
Zulassung UL ²⁾	Keine, cULus ordinary location for Canada and USA
Korrosionsbeständigkeitsklasse KBK ³⁾	2 - mäßige Korrosionsbeanspruchung

1) mit Zulassung UL: 1 ... 10 bar

2) Weitere Informationen www.festo.com/catalogue/ms6-loe → Support/Downloads.

3) Weitere Informationen www.festo.com/x/topic/kbk

Datenblatt

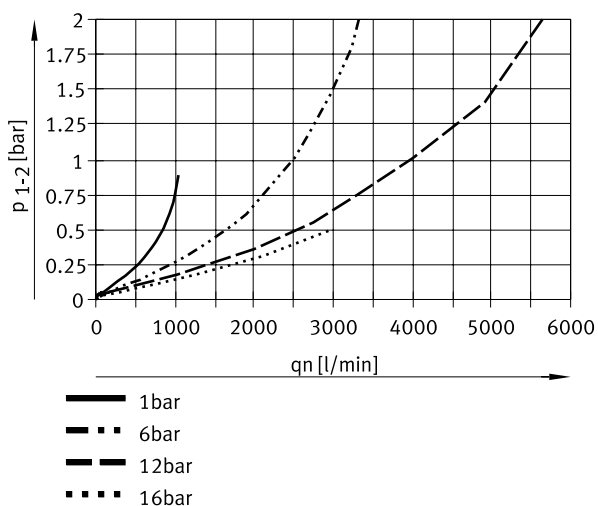
ATEX	
ATEX-Kategorie Gas	II 2G
Ex-Zündschutzart Gas	Ex h IIC T6 Gb X
ATEX-Kategorie Staub	II 2D
Ex-Zündschutzart Staub	Ex h IIIC T60°C Db X
Ex-Umgebungstemperatur	-10°C ≤ Ta ≤ +60°C
Ex-Schutz Zulassung außerhalb der EU	EPL Db (GB) EPL Gb (GB)
CE-Zeichen (siehe Konformitätserklärung) ¹⁾	nach EU-Ex-Schutz-Richtlinie (ATEX)
UKCA-Zeichen (siehe Konformitätserklärung) ²⁾	nach UK EX Vorschriften

1) Weitere Informationen www.festo.com/catalogue/ms6-loe → Support/Downloads.

2) Weitere Informationen www.festo.com/catalogue/ms6-loe → Support/Downloads.

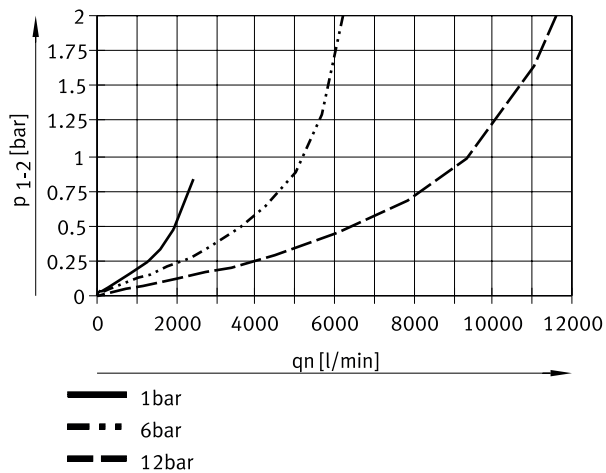
Werkstoffe		
Schalenausführung	Kunststoffschale mit Kunststoffschutzkorb	Metallschale
Werkstoff Gehäuse	Aluminium-Druckguss	
Werkstoff Schale	PC	Aluminium-Knetlegierung
Werkstoff-Hinweis	RoHS konform	
LABS-Konformität	VDMA24364-B1/B2-L	

Normaldurchfluss q_n in Abhängigkeit vom Differenzdruck p_{1-2} (MS6-LOE-1/4)

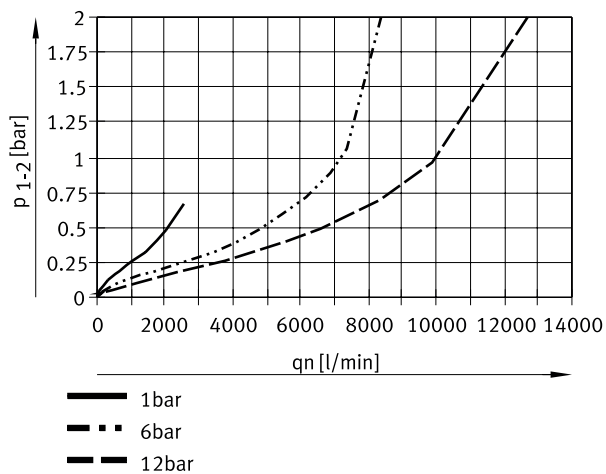


Datenblatt

Normaldurchfluss q_n in Abhängigkeit vom Differenzdruck p_{1-2} (MS6-LOE-3/8)



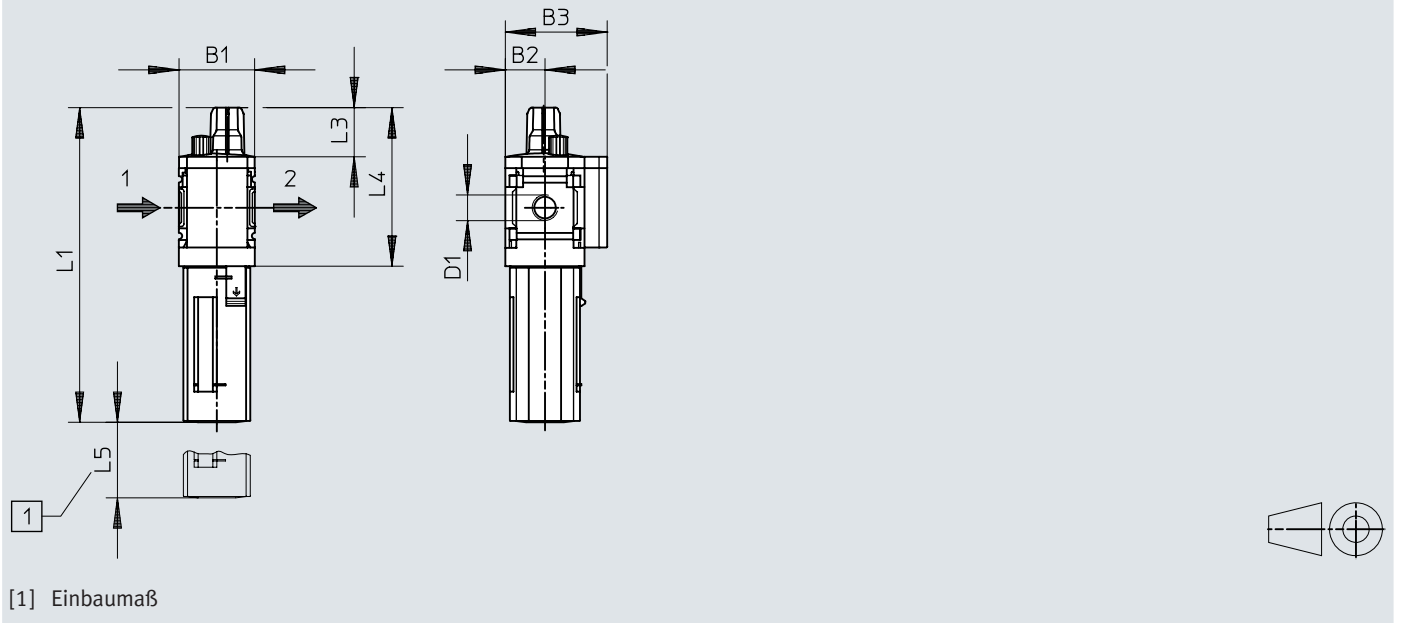
Normaldurchfluss q_n in Abhängigkeit vom Differenzdruck p_{1-2} (MS6-LOE-1/2)



Abmessungen

Abmessungen – Grundtyp

Download CAD-Daten www.festo.com




[1] Einbaumaß

	B1	B2	B3	D1	1)	L1	2)	L2	L3	L4	L5
MS6-LOE-1/4	62	31	76	G1/4	218	223	66	27	112	130	
MS6-LOE-3/8				G3/8							
MS6-LOE-1/2				G1/2							

- 1) Schutzkorb, Kunststoff
- 2) Schutzkorb, Metall

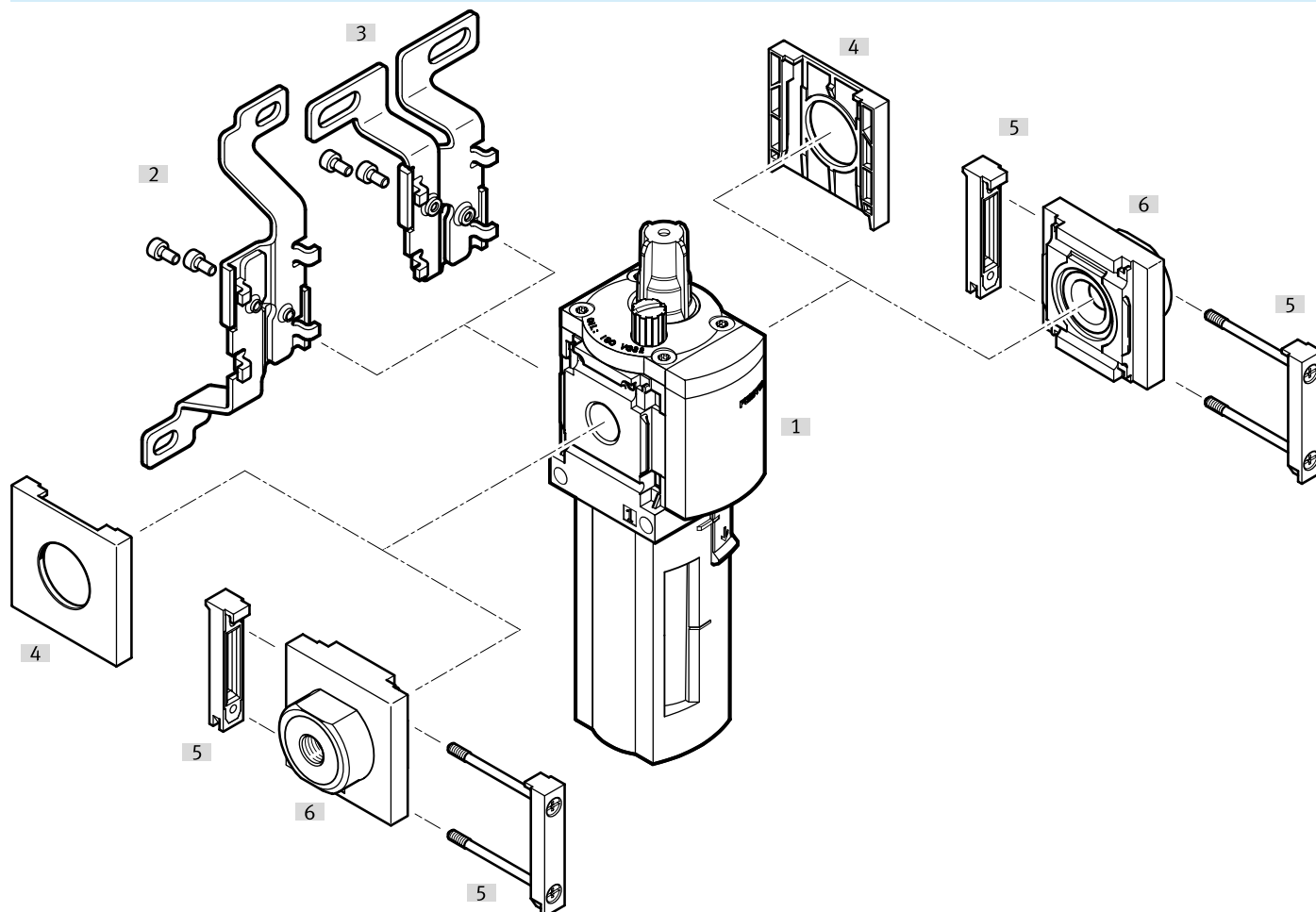
Bestellangaben

Bestellangaben							
	Pneumatischer Anschluss 1	Schalenausführung	Durchflussrichtung	Produktgewicht	Teile-Nr.	Typ	
	G1/4	Kunststoffschale mit Kunststoffschutzkorb	Durchflussrichtung von links nach rechts	600 g	529779	MS6-LOE-1/4-R	
		Metallschale		810 g			529781
	G3/8	Kunststoffschale mit Kunststoffschutzkorb		600 g	529783	MS6-LOE-3/8-R	
		Metallschale		810 g			529785
	G1/2	Kunststoffschale mit Kunststoffschutzkorb	Durchflussrichtung von rechts nach links	600 g	529775	MS6-LOE-1/2-R	
		Metallschale					529776
	G3/4	Kunststoffschale mit	Durchflussrichtung von links nach rechts	810 g	529777	MS6-LOE-1/2-U	
	G1						900 g
						8232973	MS6-LOE-AGF-R

Bestellangaben – Produktbaukasten			
	Typ-Kurzzeichen	Teile-Nr.	Typ
	MS6-LOE	527674	MS6-LOE


Peripherieübersicht

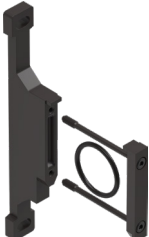
Peripherieübersicht




Zubehör		→ Link
Typ/Bestellcode	Beschreibung	
[1] Öler MS6-LOE		ms6-loe
[2] Befestigungswinkel MS6-WB	für Einzelgerät	11
[3] Abdeckkappe MS6-END	für Geräte ohne Anschlussplatte	11
[4] Modulverbinder MS6-MV1	für Gerätekombinationen und Einzelgeräte mit Anschlussplatte	11
[5] Anschlussplatte-SET MS6-AG...	für Gerätekombinationen	11


Zubehör

Modulverbinder MS6-MV1				
	Baugröße	Produktgewicht	Teile-Nr.	Typ
	6	33 g	8119204	MS6-MV1


Befestigungswinkel MS6-WP...				
	Baugröße	Produktgewicht	Teile-Nr.	Typ
	6	76 g	532195	MS6-WP
			541544	MS6-WP-EX
		115 g	526074	MS6-WPB
			541542	MS6-WPB-EX
		144 g	526073	MS6-WPM-D
	154 g	532186	MS6-WPM-2D	


Befestigungswinkel MS6-WB				
	Baugröße	Produktgewicht	Teile-Nr.	Typ
	6	121 g	532196	MS6-WB

Abdeckkappe MS6-END				
	Baugröße		Teile-Nr.	Typ
	6		538780	MS6-END

Anschlussplatte-SET MS6-AG...					
	Baugröße	Pneumatischer Anschluss 1	Produktgewicht	Teile-Nr.	Typ
	6	G1/4	300 g	526080	MS6-AGB

Zubehör

Anschlussplatte-SET MS6-AG...					
	Baugröße	Pneumatischer Anschluss 1	Produktgewicht	Teile-Nr.	Typ
	6	G1/4	300 g	541538	MS6-AGB-EX
		G3/8		526081	MS6-AGC
		G1/2		541539	MS6-AGC-EX
		G3/4		526082	MS6-AGD
		G1		541540	MS6-AGD-EX
				526083	MS6-AGE
	541541	MS6-AGE-EX			
			8212070	MS6-AGF	

Spezialöl OFSW (1 Liter)			
	Typ-Kurzzeichen	Teile-Nr.	Typ
	OFSW	152811	OFSW-32