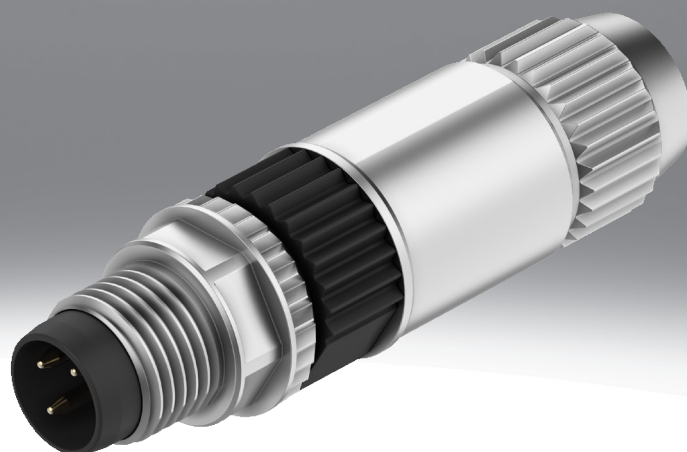


Steckverbinder NECU

FESTO



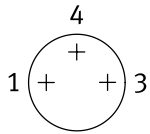
Typenschlüssel

001	Baureihe	
NECU	Steckverbindung	
002	Ausführung Produkt	
	Standard	
M	Vorwiegend Metallanteil	
003	Verbinderart	
	Dose	
S	Stecker	
004	Anschlussstechnik 1	
B12	M12, B-Codiert	
D12	M12, D-Codiert	
EC	EC Steckverbinder	
FC	Flachkabel	
G78	G7/8	
L3	Leiterplatten-Steckverbinder mit Rastermaß 5 mm	
M8	M8x1 A-codiert nach EN 61076-2-104	
M12	M12x1 A-codiert nach EN 61076-2-101	
PP	Push Pull	
S1	Sub-D	
005	Kabelabgang rechts	
G	Gerade	
W	Gewinkelt	
006	Anschlussbild Dose/Stecker	
3	3-Polig	
4	4-Polig	
5	5-Polig	
7	7-Polig	
8	8-Polig	
9	9-Polig	
40	40-Polig	

007	Anschlussstechnik 2	
	Standard	
C1	Zugfederklemme	
C2	Schraubklemme	
HX	IDC Schneidklemme	
P1	Kabelverschraubung Pg 7	
P2	Kabelverschraubung Pg 9	
008	Zusatzeigenschaften	
	Ohne	
A	Zuschaltbarer Abschlusswiderstand	
009	Verschlussstechnik	
	Standard	
K	Schneidklemmtechnik	
010	Busprotokoll/Ansteuerung	
	Ohne	
CO	CANopen	
ET	EtherNet	
PB	Profibus DP	
PN	PROFINET	
011	Aderquerschnitt [mm²]	
	Standard	
Q3	0,14	
Q6	0,5	
Q7	0,75	
012	Zündschutzart	
	Ohne	
IS	Eigensicherheit	

Datenblatt

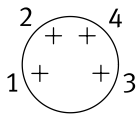
Allgemeine Technische Daten, Stecker, M8, 3-polig



Adernquerschnitt [mm ²]	Standard	0,14
Elektrischer Anschluss	3-polig M8x1 Stecker gerade / Schneidklemme	
Betriebsspannungsbe- reich DC	0 ... 32 V	
Betriebsspannungsbe- reich AC	0 ... 32 V	
Stoßspannungsfestigkeit	0,8 kV	
Strombelastbarkeit bei 40 °C	4 A	2 A
Basierend auf Norm	EN 61076-2-104 EN 61984	
Zulässiger Kabeldurchmes- ser	2,5 ... 5,1 mm	2,1 ... 3,5 mm
Einzeldrahtdurchmesser	≥0.1 mm	≥0.05 mm
Anschlussquerschnitt	0,14 ... 0,34 mm ²	0,1 ... 0,14 mm ²
Aderdurchmesser	0,9 ... 1,6 mm	0,6 ... 1 mm
Zulässige Isolierhülle	PP PVC TPE-E	PP PVC
Anschlusshäufigkeit	3	
Schutzart	IP65 IP67	

Datenblatt

Allgemeine Technische Daten, Stecker, M8, 4-polig



Elektrischer Anschluss	4-polig M8x1 Stecker gerade / Schneidklemme
Betriebsspannungsbereich DC	0 ... 32 V
Betriebsspannungsbereich AC	0 ... 32 V
Stoßspannungsfestigkeit	0,8 kV
Strombelastbarkeit bei 40 °C	4 A
Basierend auf Norm	EN 61076-2-104 EN 61984
Zulässiger Kabeldurchmesser	2,5 ... 5,1 mm
Einzeldrahtdurchmesser	≥0,1 mm
Anschlussquerschnitt	0,14 ... 0,34 mm ²
Aderdurchmesser	0,9 ... 1,6 mm
Zulässige Isolierhülle	PP PVC TPE-E
Anschlusshäufigkeit	3
Schutzart	IP65 IP67

Werkstoffe, Stecker, M8

Anschlussbild Dose/Stecker	3-Polig	4-Polig
Werkstoff Gehäuse	PA, Zink-Druckguss, vernickelt	
Werkstoff Schraubverriegelung	Messing, vernickelt	
Werkstoff Dichtungen	FPM, PUR	
Werkstoff Steckkontakte	vergoldet	
Werkstoff-Hinweis	RoHS konform	
LABS-Konformität	VDMA24364-B2-L	

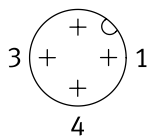
Betriebs- und Umweltbedingungen, Stecker, M8

Anschlussbild Dose/Stecker	3-Polig	4-Polig
Umgebungstemperatur	-25 ... 85°C	
Korrosionsbeständigkeitsklasse KBK ¹⁾	1 - niedrige Korrosionsbeanspruchung	
Verschmutzungsgrad	3	
Zulassung	c UL us - Recognized (OL)	

1) Weitere Informationen www.festo.com/x/topic/kbk

Datenblatt

Allgemeine Technische Daten, Stecker, M12, 3-polig



Elektrischer Anschluss	3-polig A-Codiert M12x1 Stecker gerade / Schneidklemme
Betriebsspannungsbereich DC	0 ... 32 V
Betriebsspannungsbereich AC	0 ... 32 V
Stoßspannungsfestigkeit	0,8 kV
Strombelastbarkeit bei 40 °C	4 A
Basierend auf Norm	EN 61076-2-101, EN 61984
Zulässiger Kabeldurchmesser	2,9 ... 5,1 mm
Einzeldrahtdurchmesser	≥0,1 mm
Anschlussquerschnitt	0,14 ... 0,34 mm ²
Aderdurchmesser	0,9 ... 1,6 mm
Zulässige Isolierhülle	PP PVC TPE-E
Anschlusshäufigkeit	3
Schutzart	IP65 IP67

Werkstoffe, Stecker, M12, 3-polig

Werkstoff Gehäuse	PA Zink-Druckguss vernickelt
Werkstoff Schraubverriegelung	Zink-Druckguss, vernickelt
Werkstoff Dichtungen	FPM PUR
Werkstoff Steckkontakte	vergoldet
Werkstoff-Hinweis	RoHS konform
LABS-Konformität	VDMA24364-B2-L

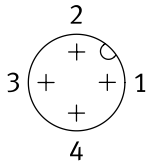
Betriebs- und Umweltbedingungen, Stecker, M12, 3-polig

Umgebungstemperatur	-25 ... 85°C
Korrosionsbeständigkeitsklasse KBK ¹⁾	1 - niedrige Korrosionsbeanspruchung
Verschmutzungsgrad	3
Zulassung	c UL us - Recognized (OL)

1) Weitere Informationen www.festo.com/x/topic/kbk

Datenblatt

Allgemeine Technische Daten, Stecker, M12, 4-polig, A-codiert



Anschluss technik 2	Standard	IDC Schneidklemme	Kabelverschraubung Pg 7	Kabelverschraubung Pg 9
Elektrischer Anschluss	4-polig Federzugklemme M12x1 Stecker gerade	4-polig A-Codiert M12x1 Stecker gerade / Schneidklemme	–	–
Betriebsspannungsbereich DC	0 ... 30 V	0 ... 48 V	0 ... 30 V	–
Betriebsspannungsbereich AC	–	0 ... 48 V	–	–
Stoßspannungsfestigkeit	2,5 kV	0,8 kV	2,5 kV	–
Strombelastbarkeit bei 40 °C	4 A	4 ... 6 A	4 A	–
Basierend auf Norm	EN 61076-2-101 EN 61984			
Zulässiger Kabeldurchmesser	4 ... 8 mm	2,9 ... 6 mm	2,5 ... 6 mm	6 ... 8 mm
Einzeldrahtdurchmesser	–	≥0.1 mm	–	–
Anschlussquerschnitt	0,14 ... 0,75 mm ²			0,75 mm ²
Aderdurchmesser	–	0,9 ... 2 mm	–	–
Zulässige Isolierhülle	–	PP PVC TPE-E	–	–
Anschlusshäufigkeit	50	3	50	–
Schutzart	IP65 IP67			

Allgemeine Technische Daten, Stecker, M12, 4-polig, D-codiert

Elektrischer Anschluss	–
Betriebsspannungsbereich DC	0 ... 250 V
Betriebsspannungsbereich AC	0 ... 250 V
Stoßspannungsfestigkeit	2,5 kV
Strombelastbarkeit bei 40 °C	–
Basierend auf Norm	EN 61076-2-101 EN 61984
Zulässiger Kabeldurchmesser	6 ... 8 mm
Einzeldrahtdurchmesser	–
Anschlussquerschnitt	0,14 ... 0,75 mm ²
Zulässige Isolierhülle	–
Anschlusshäufigkeit	–
Schutzart	IP67

Datenblatt

Werkstoffe, Stecker, M12, 4-polig		
Anschlussstechnik 2	Standard	IDC Schneidklemme
Werkstoff Gehäuse	Zink-Druckguss vernickelt	PA Zink-Druckguss vernickelt
Werkstoff Schraubverriegelung	–	Zink-Druckguss, vernickelt
Werkstoff Dichtungen	–	FPM PUR
Werkstoff Steckkontakte	Bronze, vergoldet	vergoldet
Werkstoff-Hinweis	RoHS konform	
LABS-Konformität	VDMA24364-B2-L	

Betriebs- und Umweltbedingungen, Stecker, M12, 4-polig		
Anschlussstechnik 2	Standard	IDC Schneidklemme
Umgebungstemperatur	-40 ... 85°C	-25 ... 85°C
Korrosionsbeständigkeitsklasse KBK ¹⁾	0 - keine Korrosionsbeanspruchung	1 - niedrige Korrosionsbeanspruchung
Verschmutzungsgrad	3	
Zulassung	–	c UL us - Recognized (OL)

1) Weitere Informationen www.festo.com/x/topic/kbk

Allgemeine Technische Daten, Stecker, M12, 5-polig	
Elektrischer Anschluss 1	Stecker gerade, M12x1, 5-polig, B-codiert, schirmbar
Elektrischer Anschluss 2	Schraubklemme, schirmbar
Steckerkodierung	B
Betriebsspannungsbereich DC	0 ... 60 V
Betriebsspannungsbereich AC	0 ... 60 V
Stoßspannungsfestigkeit	1,5 kV
Strombelastbarkeit bei 40 °C	4 A
Basierend auf Norm	EN 61076-2-101 EN 61984
Übertragungseigenschaften	DIN EN 50173 / CAT 5
Zulässiger Kabeldurchmesser	6 ... 8 mm
Anschlussquerschnitt	0,14 ... 0,75 mm ²
Schutzart	IP67

Werkstoffe, Stecker, M12, 5-polig	
Werkstoff Gehäuse	Zink-Druckguss, vernickelt
Werkstoff Steckkontakte	Messing, vergoldet
Werkstoff-Hinweis	RoHS konform
LABS-Konformität	VDMA24364-B2-L

Betriebs- und Umweltbedingungen, Stecker, M12, 5-polig	
Umgebungstemperatur	-25 ... 85°C
Korrosionsbeständigkeitsklasse KBK ¹⁾	1 - niedrige Korrosionsbeanspruchung
Verschmutzungsgrad	3
CE-Zeichen (siehe Konformitätserklärung) ²⁾	nach EU-Niederspannungs-Richtlinie

1) Weitere Informationen www.festo.com/x/topic/kbk

2) Weitere Informationen www.festo.com/catalogue/... → Support/Downloads.

Datenblatt

Allgemeine Technische Daten, Stecker, viereckig, 4-polig

Elektrischer Anschluss	4-polig, Stecker gerade / Schneidklemme, viereckige Bauform
Betriebsspannungsbereich DC	0 ... 30 V
Stoßspannungsfestigkeit	0,8 kV
Strombelastbarkeit bei 40 °C	3 A
Einzeldrahtdurchmesser	≥0,07 mm
Anschlussquerschnitt	0,14 mm ²
Aderdurchmesser	0,8 ... 1 mm
Zulässige Isolierhülle	PP PVC TPE-E
Anschlusshäufigkeit	1
Befestigungsart	einrastend
Schutzart	IP40

Werkstoffe, Stecker, viereckig, 4-polig

Werkstoff Gehäuse	PBT PC
Werkstoff Steckkontakte	vergoldet
Werkstoff-Hinweis	RoHS konform
LABS-Konformität	VDMA24364-B1/B2-L

Betriebs- und Umweltbedingungen, Stecker, viereckig, 4-polig

Umgebungstemperatur	-20 ... 60°C
Korrosionsbeständigkeitsklasse KBK ¹⁾	1 - niedrige Korrosionsbeanspruchung
Verschmutzungsgrad	2
Zulassung	c UL us - Recognized (OL)

1) Weitere Informationen www.festo.com/x/topic/kbk

Allgemeine Technische Daten, Stecker, Klemmleiste, 7-polig

Elektrischer Anschluss	7-polig Federzugklemme Stecker gerade
Betriebsspannungsbereich DC	0 ... 30 V
Stoßspannungsfestigkeit	4 kV
Strombelastbarkeit bei 40 °C	12 A
Anschlussquerschnitt	0,2 ... 2,5 mm ²
Anschlusshäufigkeit	100

Werkstoffe, Stecker, Klemmleiste, 7-polig

Werkstoff Gehäuse	PA
Werkstoff Steckkontakte	Kupfer-Legierung, verzinkt
Werkstoff-Hinweis	RoHS konform
LABS-Konformität	VDMA24364-B2-L

Betriebs- und Umweltbedingungen, Stecker, Klemmleiste, 7-polig

Umgebungstemperatur	-40 ... 85°C
Korrosionsbeständigkeitsklasse KBK ¹⁾	2 - mäßige Korrosionsbeanspruchung
Verschmutzungsgrad	3
Zulassung	c UL us - Listed (OL)

1) Weitere Informationen www.festo.com/x/topic/kbk

Datenblatt

Allgemeine Technische Daten, Stecker, Klemmleiste, 8-polig

Anschlussstechnik 2	Zugfederklemme	Schraubklemme
Elektrischer Anschluss	8-polig Federzugklemme Stecker gerade	8-polig Schraubklemme Stecker gerade
Betriebsspannungsbereich DC	0 ... 30 V	
Stoßspannungsfestigkeit	4 kV	
Strombelastbarkeit bei 40 °C	12 A	
Anschlussquerschnitt	0,2 ... 2,5 mm ²	
Anschlusshäufigkeit	100	
Max. Anziehdrehmoment Verriegelung	–	0,6 Nm

Werkstoffe, Stecker, Klemmleiste, 8-polig

Werkstoff Gehäuse	PA
Werkstoff Steckkontakte	Kupfer-Legierung, verzinkt
Werkstoff-Hinweis	RoHS konform
LABS-Konformität	VDMA24364-B2-L

Betriebs- und Umweltbedingungen, Stecker, Klemmleiste, 8-polig

Umgebungstemperatur	-40 ... 85°C
Korrosionsbeständigkeitsklasse KBK ¹⁾	2 - mäßige Korrosionsbeanspruchung
Verschmutzungsgrad	3

1) Weitere Informationen www.festo.com/x/topic/kbk

Allgemeine Technische Daten, Stecker, Sub-D, 9-polig

Elektrischer Anschluss 1	Stecker Sub-D, 9-polig
Elektrischer Anschluss 2	IDC-Klemme
Baudrate	12 Mbit/s
Zulässiger Kabeldurchmesser	8 mm
Anschlussquerschnitt	0,64 mm ²
Befestigungsart	4-40 UNC-2B
Schutzart	IP20

Werkstoffe, Stecker, Sub-D, 9-polig

Werkstoff Gehäuse	Kunststoff metallisiert
Werkstoff-Hinweis	RoHS konform
LABS-Konformität	VDMA24364-B2-L

Betriebs- und Umweltbedingungen, Stecker, Sub-D, 9-polig

Umgebungstemperatur	-25 ... 60°C
Korrosionsbeständigkeitsklasse KBK ¹⁾	1 - niedrige Korrosionsbeanspruchung
Relative Luftfeuchtigkeit	75% bei 25 °C

1) Weitere Informationen www.festo.com/x/topic/kbk

Datenblatt

Allgemeine Technische Daten, Dose FBSD, M12, 4-polig

Elektrischer Anschluss	4-polig Dose gerade / Schraubklemme Form A M12x1
Befestigungsart	mit Überwurfmutter
Betriebsspannungsbereich DC	≤250 V
Betriebsspannungsbereich AC	≤250 V
Stoßspannungsfestigkeit	2,5 kV
Strombelastbarkeit bei 40 °C	4 A
Basierend auf Norm	EN 61076-2-101 EN 61984
Zulässiger Kabeldurchmesser	10 ... 12 mm
Anschlussquerschnitt	0,75 mm ²
Kabelverschraubung	Pg13,5
Schutzart	IP67

Werkstoffe, Dose FBSD, M12, 4-polig

Werkstoff Gehäuse	PA-verstärkt
Farbe Gehäuse	schwarz
Werkstoff Steckkontakte	Bronze Weissbronze beschichtet
Werkstoff Überwurfmutter	Zink-Druckguss, vernickelt
Werkstoff-Hinweis	RoHS konform
LABS-Konformität	VDMA24364-B2-L

Betriebs- und Umweltbedingungen, Dose FBSD, M12, 4-polig

Umgebungstemperatur	-40 ... 85°C
Korrosionsbeständigkeitsklasse KBK ¹⁾	1 - niedrige Korrosionsbeanspruchung
Verschmutzungsgrad	3
CE-Zeichen (siehe Konformitätserklärung) ²⁾	nach EU-Niederspannungs-Richtlinie
UKCA-Zeichen (siehe Konformitätserklärung) ³⁾	nach UK Vorschriften für elektrische Betriebsmittel

1) Weitere Informationen www.festo.com/x/topic/kbk2) Weitere Informationen www.festo.com/catalogue/... → Support/Downloads.3) Weitere Informationen www.festo.com/catalogue/... → Support/Downloads.**Allgemeine Technische Daten, Dose, M12, 5-polig**

Elektrischer Anschluss 1	Dose gerade, M12x1, 5-polig, B-codiert, schirmbar
Elektrischer Anschluss 2	Schraubklemme, schirmbar
Steckerkodierung	B
Betriebsspannungsbereich DC	0 ... 125 V
Betriebsspannungsbereich AC	0 ... 125 V
Stoßspannungsfestigkeit	1,5 kV
Strombelastbarkeit bei 40 °C	4 A
Basierend auf Norm	EN 61076-2-101 EN 61984
Übertragungseigenschaften	DIN EN 50173 / CAT 5
Zulässiger Kabeldurchmesser	6 ... 8 mm
Anschlussquerschnitt	0,14 ... 0,75 mm ²
Schutzart	IP67

Datenblatt

Werkstoffe, Dose, M12, 5-polig

Werkstoff Gehäuse	Zink-Druckguss, vernickelt
Werkstoff Steckkontakte	Messing, vergoldet
Werkstoff-Hinweis	RoHS konform
LABS-Konformität	VDMA24364-B2-L

Betriebs- und Umweltbedingungen, Dose, M12, 5-polig

Umgebungstemperatur	-25 ... 85°C
Korrosionsbeständigkeitsklasse KBK ¹⁾	1 - niedrige Korrosionsbeanspruchung
Verschmutzungsgrad	3
CE-Zeichen (siehe Konformitätserklärung) ²⁾	nach EU-Niederspannungs-Richtlinie

1) Weitere Informationen www.festo.com/x/topic/kbk

2) Weitere Informationen www.festo.com/catalogue/... -> Support/Downloads.

Allgemeine Technische Daten, Dose, 7/8"

Anschlussbild Dose/Stecker	4-Polig	5-Polig
Elektrischer Anschluss 1	Dose gerade, 7/8", 4-polig	Dose gerade, 7/8", 5-polig
Elektrischer Anschluss 2	Schraubklemme	
Steckerkodierung	ODVA AutoSIG	NFPA/T3.5.29 R1-2003
Betriebsspannungsbereich DC	0 ... 250 V	
Betriebsspannungsbereich AC	0 ... 250 V	
Stoßspannungsfestigkeit	2,5 kV	
Strombelastbarkeit	-	8 A
Strombelastbarkeit bei 40 °C	10 A	-
Basierend auf Norm	EN 61984	
Zulässiger Kabeldurchmesser	6 ... 12 mm	
Anschlussquerschnitt	≤1,5 mm ²	
Schutzart	IP67	

Werkstoffe, Dose, 7/8"

Anschlussbild Dose/Stecker	4-Polig	5-Polig
Werkstoff Gehäuse	PA	
Farbe Gehäuse	schwarz	
Werkstoff Dichtungen	FPM NBR	
Werkstoff Steckkontakte	Kupfer-Legierung vergoldet	
Werkstoff Überwurfmutter	Zink-Druckguss vernickelt	
Werkstoff-Hinweis	RoHS konform	
LABS-Konformität	VDMA24364-B2-L	

Datenblatt

Betriebs- und Umweltbedingungen, Dose, 7/8“

Anschlussbild Dose/Stecker	4-Polig	5-Polig
Umgebungstemperatur	-25 ... 80°C	
Korrosionsbeständigkeitsklasse KBK ¹⁾	1 - niedrige Korrosionsbeanspruchung	
Verschmutzungsgrad	3	
CE-Zeichen (siehe Konformitätserklärung) ²⁾	nach EU-Niederspannungs-Richtlinie	
UKCA-Zeichen (siehe Konformitätserklärung) ³⁾	nach UK Vorschriften für elektrische Betriebsmittel	
Zulassung	c CSA us (OL)	

1) Weitere Informationen www.festo.com/x/topic/kbk

2) Weitere Informationen www.festo.com/catalogue/... → Support/Downloads.

3) Weitere Informationen www.festo.com/catalogue/... → Support/Downloads.

Allgemeine Technische Daten, Dose, Push-Pull, 5-polig

Protokoll	PROFINET
Zusätzliche Funktionen	erfüllt Anforderungen nach AIDA
Elektrischer Anschluss 1, Anschlussart	Dose
Elektrischer Anschluss 1, Bauform	eckig
Elektrischer Anschluss 1, Anschlusstechnik	Anschlussbild PP, Codierung auf Pin 2 und 5
Elektrischer Anschluss 1, Anzahl Pole/Adern	5
Elektrischer Anschluss 1, belegte Pole/Adern	5
Elektrischer Anschluss 1, Befestigungsart	Push-Pull mit Verriegelung gegen unbeabsichtigtes Ziehen
Elektrischer Anschluss 2, Anschlusstechnik	Federzugklemme
Kabelabgang	gerade
Betriebsspannungsbereich DC	0 ... 24 V
Stoßspannungsfestigkeit	4 kV
Strombelastbarkeit bei 40 °C	16 A
Kabeldurchmesser	9 ... 13 mm
Leiter-Nennquerschnitt	0,75 ... 2,5 mm ²
Kabelverschraubung	Pg13,5 sechskant SW22
Anschlusshäufigkeit	100
Schutzart	IP65 IP67
Hinweis zur Schutzart	in montiertem Zustand
Produktgewicht	109 g

Werkstoffe, Dose, Push-Pull, 5-polig

Werkstoff Gehäuse	Zink-Druckguss, vernickelt
Farbe Gehäuse	silber
Werkstoff Dichtungen	NBR TPE-V
Werkstoff Steckkontakte	Kupfer-Legierung, vernickelt und vergoldet
Werkstoff-Hinweis	RoHS konform
LABS-Konformität	VDMA24364-B2-L

Datenblatt

Betriebs- und Umweltbedingungen, Dose, Push-Pull, 5-polig

Umgebungstemperatur	-40 ... 85°C
Lagertemperatur	-40 ... 85°C
Korrosionsbeständigkeitsklasse KBK ¹⁾	1 - niedrige Korrosionsbeanspruchung
Verschmutzungsgrad	3
Zulassung	c UL us - Recognized (OL)
Zertifikat ausstellende Stelle	UL E328433
Brandprüfung	UL94 V-0

1) Weitere Informationen www.festo.com/x/topic/kbk

Allgemeine Technische Daten, Dose, Sub-D, 9-polig

Elektrischer Anschluss 1	Dose, Sub-D, 9-polig
Elektrischer Anschluss 2	Schraubklemme, schirmbar
Baudrate	1 Mbit/s
Zulässiger Kabeldurchmesser	8 mm
Anschlussquerschnitt	0,14 ... 0,5 mm ²
Befestigungsart	4-40 UNC-2B
Schutzart	IP20

Werkstoffe, Dose, Sub-D, 9-polig

Werkstoff Gehäuse	PC-verstärkt
Werkstoff-Hinweis	RoHS konform
LABS-Konformität	VDMA24364-B2-L

Betriebs- und Umweltbedingungen, Dose, Sub-D, 9-polig

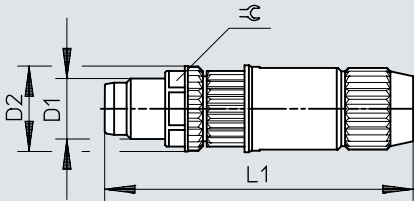
Umgebungstemperatur	-20 ... 70°C
Korrosionsbeständigkeitsklasse KBK ¹⁾	1 - niedrige Korrosionsbeanspruchung
Relative Luftfeuchtigkeit	75% bei 25 °C

1) Weitere Informationen www.festo.com/x/topic/kbk

Abmessungen

Abmessungen – Stecker NECU-S-M8G, M8x1, 3-polig

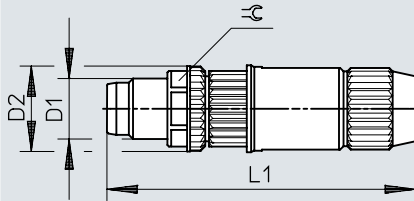
Download CAD-Daten www.festo.com



	D1	D2	L1	9
NECU-S-M8G	M8x1	11,5	40,8	9

Abmessungen

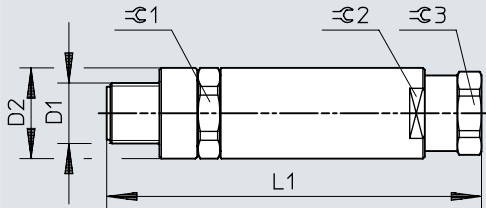
Abmessungen – Stecker NECU-S-M8G4-HX

Download CAD-Daten www.festo.com

	D1	D2	L1	≡C
NECU-S-M8G4-HX	M8x1	11,5	40,8	9

Abmessungen

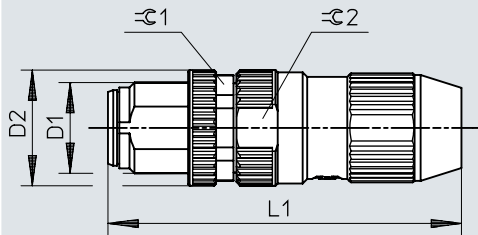
Abmessungen – Stecker NECU-S-M8G4-C2

Download CAD-Daten www.festo.com

	D1	D2	L1	Ø 1	Ø 2	Ø 3
NECU-S-M8G4-C2	M8x1	12	49,6	12	11	10

Abmessungen

Abmessungen – Stecker NECU-S-M12G3-HX

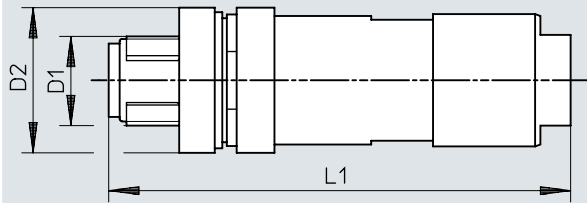
Download CAD-Daten www.festo.com

	D1	D2	L1	G1	G2
NECU-S-M12G3-HX	M12x1	15,3	46,75	13	14

Abmessungen

Abmessungen – Stecker NECU-M-S-A12G4-IS

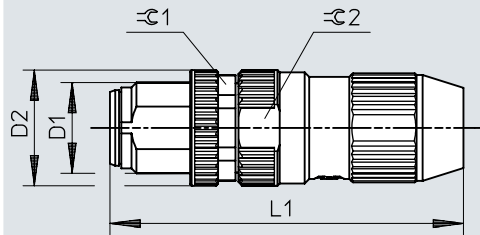
Download CAD-Daten www.festo.com



	D1	D2	L1
NECU-M-S-A12G4-IS	M12x1	19,2	61,1

Abmessungen

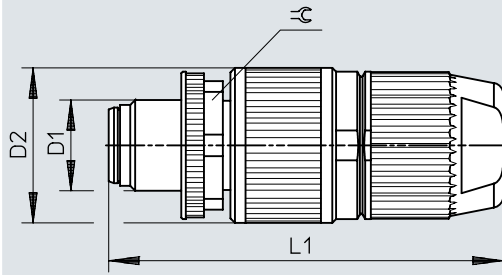
Abmessungen – Stecker NECU-S-M12G4-HX

Download CAD-Daten www.festo.com

	D1	D2	L1	G1	G2
NECU-S-M12G4-HX	M12x1	15,3	46,75	13	14

Abmessungen

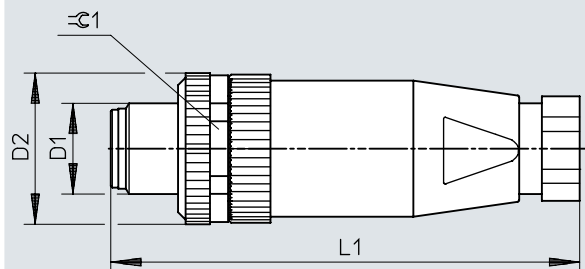
Abmessungen – Stecker NECU-S-M12G4-HX-Q7

Download CAD-Daten www.festo.com

	D1	D2	L1	☉
NECU-S-M12G4-HX-Q7	M12x1	20,5	52,2	17

Abmessungen

Abmessungen – Stecker NECU-S-M12G4-P1

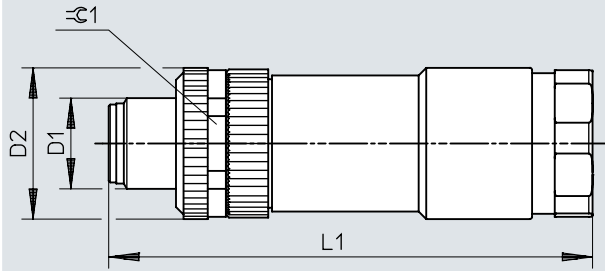
Download CAD-Daten www.festo.com

	D1	D2	L1
NECU-S-M12G4-P1	M12x1	20	62

Abmessungen

Abmessungen – Stecker NECU-S-M12G4-D

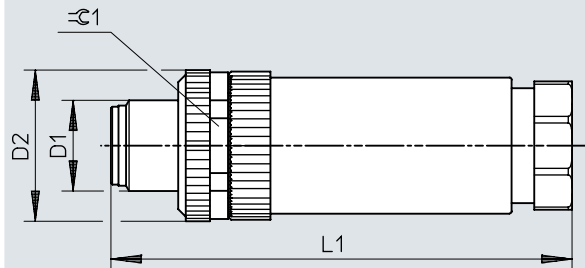
Download CAD-Daten www.festo.com



	D1	D2	L1
NECU-S-M12G4-D	M12x1	20	62,6

Abmessungen

Abmessungen – Stecker NECU-S-M12G4-P2

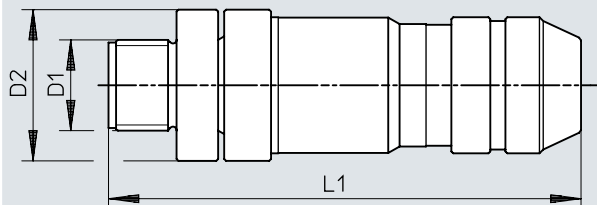
Download CAD-Daten www.festo.com

	D1	D2	L1
NECU-S-M12G4-P2	M12x1	20	59,6

Abmessungen

Abmessungen – Stecker NECU-M-S-D12G4-C2-ET

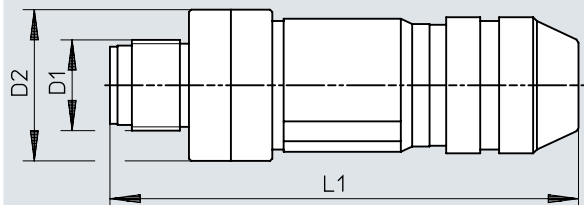
Download CAD-Daten www.festo.com



	D1	D2	L1
NECU-M-S-D12G4-C2-ET	M12x1	20	62,5

Abmessungen

Abmessungen – Stecker NECU-M-S-B12G5

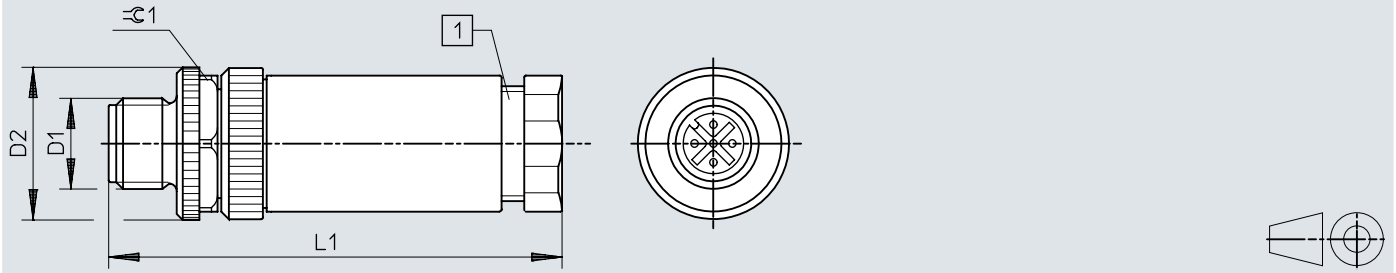
Download CAD-Daten www.festo.com

	D1	D2	L1
NECU-M-S-B12G5	M12	20	62,5

Abmessungen

Abmessungen – Stecker FBS-M12-5GS

Download CAD-Daten www.festo.com



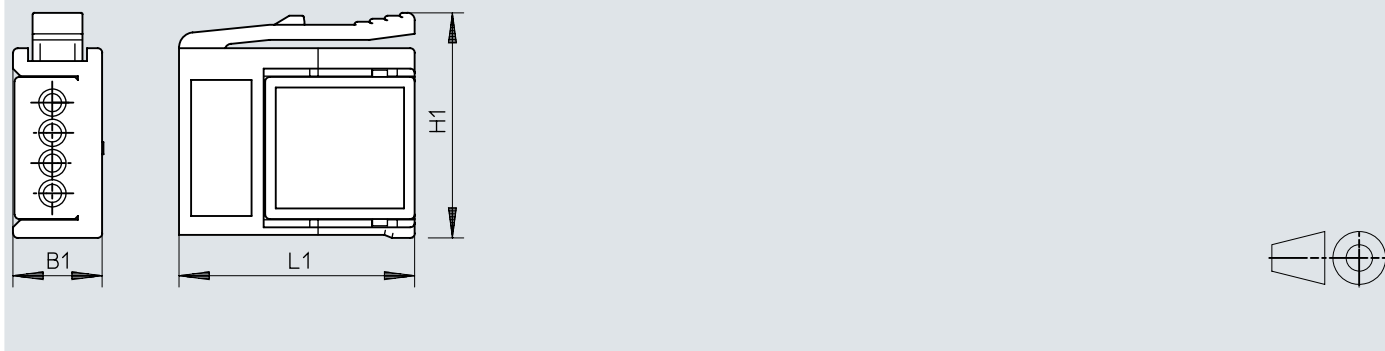
[1] Kabelverschraubung PG9

	D1	D2 ∅	L1	⌀C1
FBS-M12-5GS-PG9	M12x1	20,2	~60	18

Abmessungen

Abmessungen – Stecker viereckige Bauform NECU-S-ECG4, 4-polig,
gerade

Download CAD-Daten www.festo.com

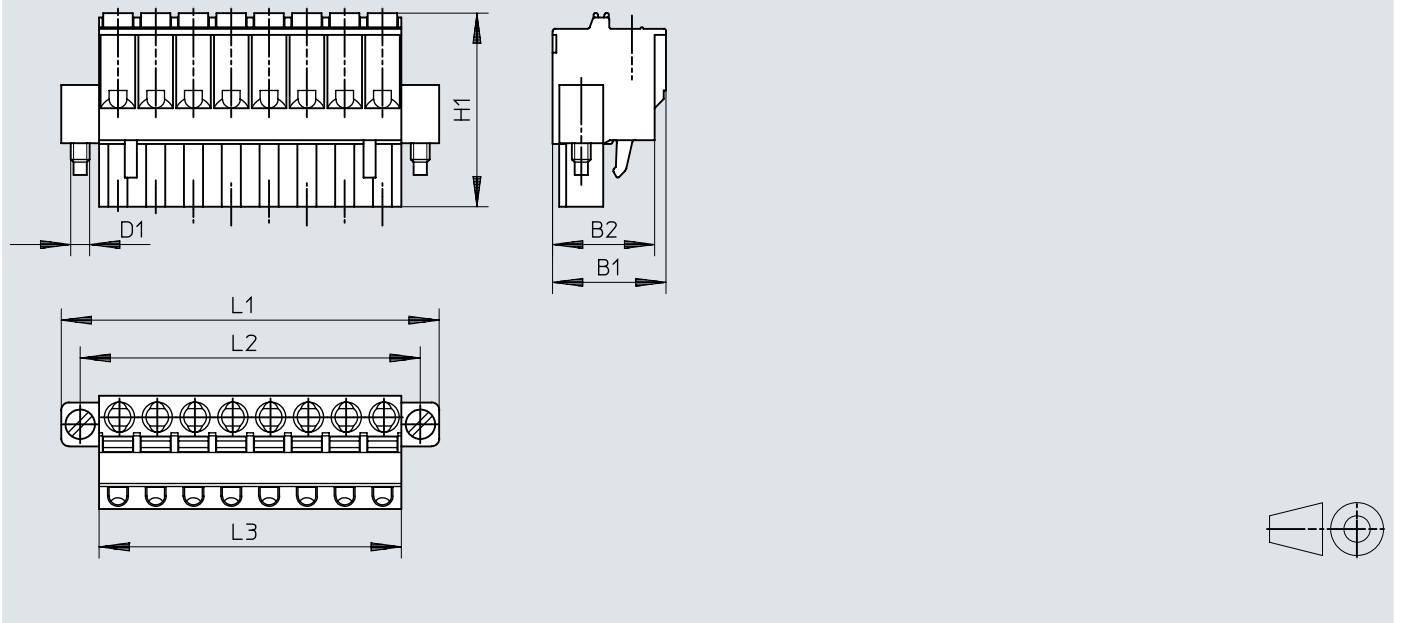


	B1	H1	L1
NECU-S-ECG4	5,9	14,9	15,6

Abmessungen

Abmessungen – Stecker NECU-L3G8-C1, 8-polig, gerade

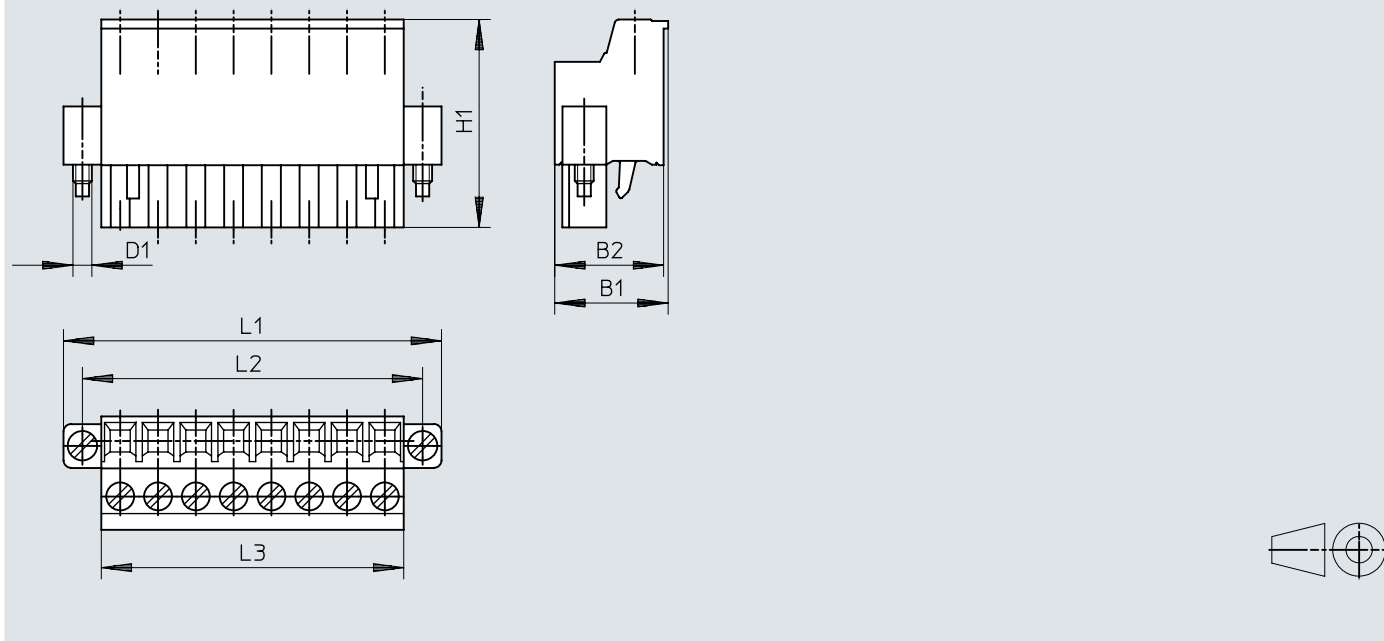
Download CAD-Daten www.festo.com



	B1	B2	D1	H1	L1	L2	L3
NECU-L3G8-C1	15	13,5	M2,5	25,6	50	45	40

Abmessungen

Abmessungen – Stecker NECU-L3G8-C2, 8-polig, gerade

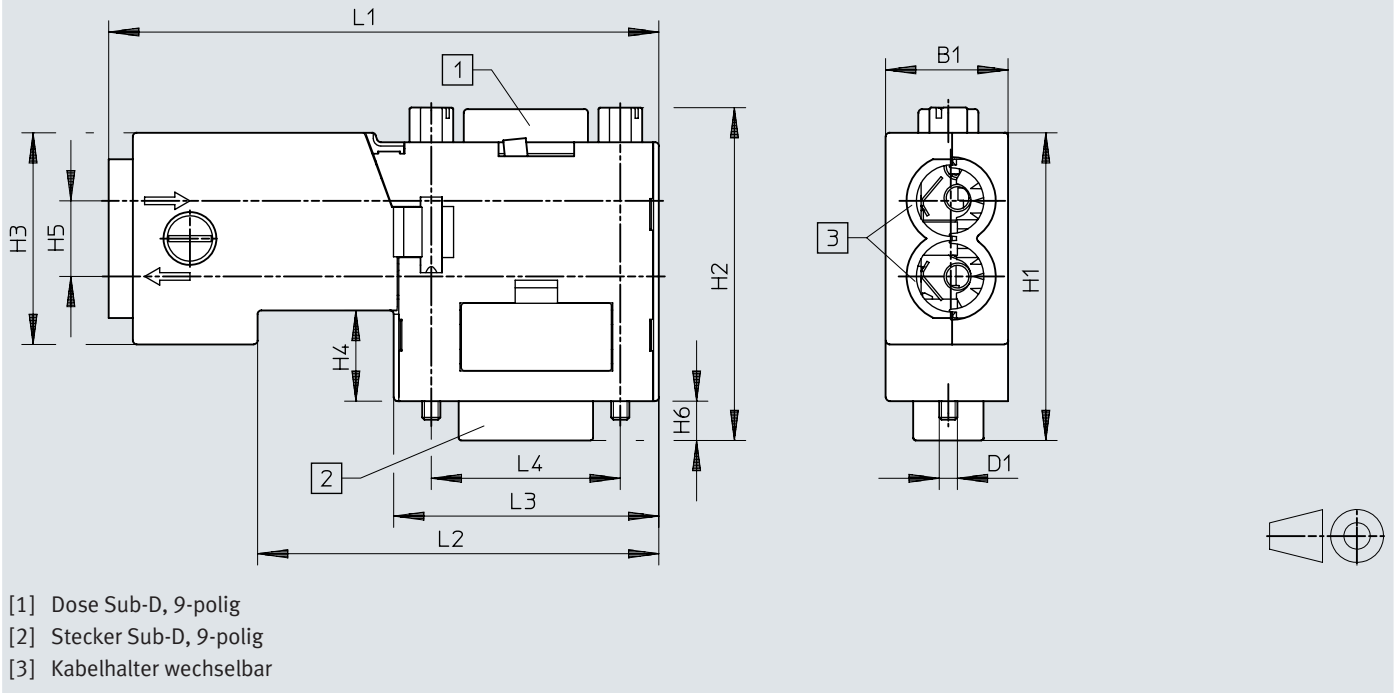
Download CAD-Daten www.festo.com

	B1	B2	D1	H1	L1	L2	L3
NECU-L3G8-C2	15	14,4	M2,5	27,5	50	45	40

Abmessungen

Abmessungen – Stecker NECU-S1W9-C2-APB, 9-polig

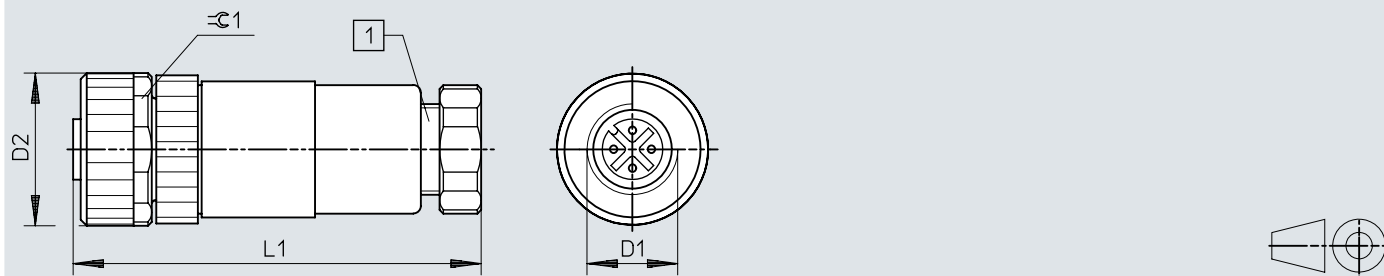
Download CAD-Daten www.festo.com



	B1	D1	H1	H2	H3	H4	H5	H6	L1	L2	L3	L4
NECU-S1W9-C2-APB	16,2	4-40UNC	40,7	44,2	28	12	10	5,2	72,8	53,1	35,1	25

Abmessungen

Abmessungen – Dose FBSD-GD-9, M12x1, 4-polig

Download CAD-Daten www.festo.com

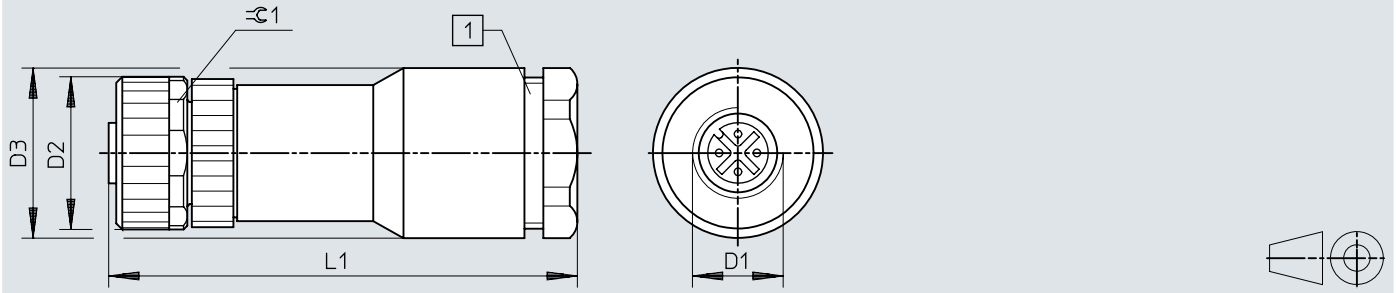
[1] Kabelverschraubung PG9

	D1	D2 ∅	L1	≅C1
FBSD-GD-9	M12x1	20,2	54	18

Abmessungen

Abmessungen – Dose FBSD-GD-13,5, M12x1, 4-polig

Download CAD-Daten www.festo.com

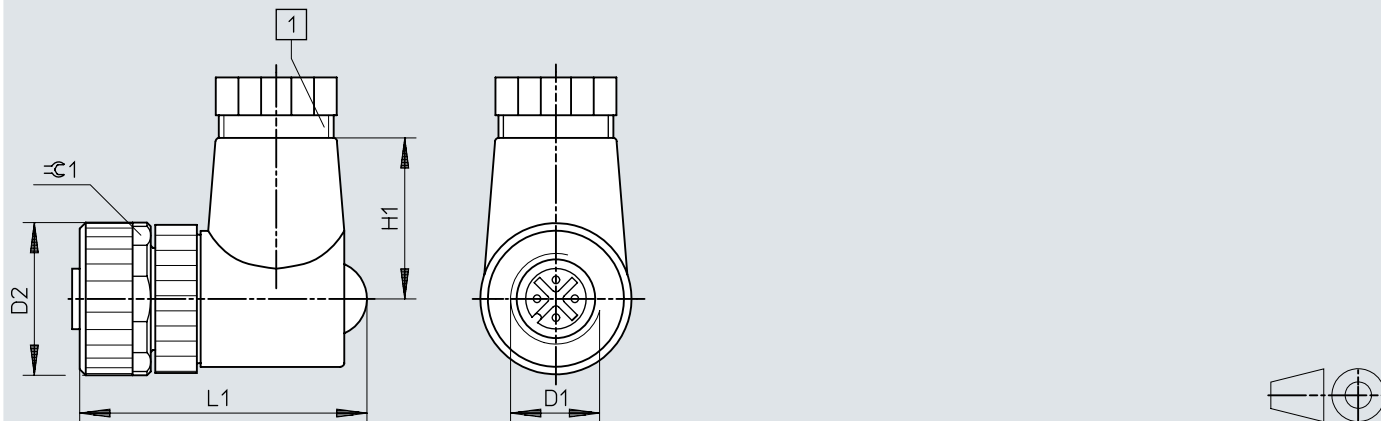


[1] Kabelverschraubung PG13,5

	D1	D2 ∅	D3 ∅	L1	≈G1
FBSD-GD-13,5	M12x1	20,2	22,5	~62	18

Abmessungen

Abmessungen – Dose FBSD-WD-9, M12x1, 4-polig

Download CAD-Daten www.festo.com

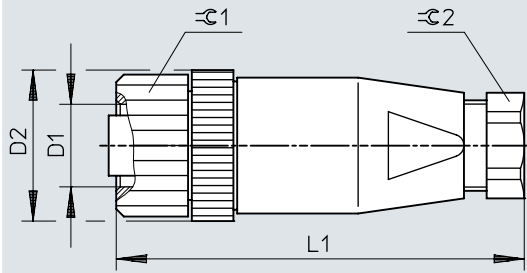
[1] Kabelverschraubung PG9

	D1	D2 ∅	H1	L1	⌀1
FBSD-WD-9	M12x1	20,2	21,3	38	18

Abmessungen

Abmessungen – Dose SIE-GD, M12x1, 4-polig

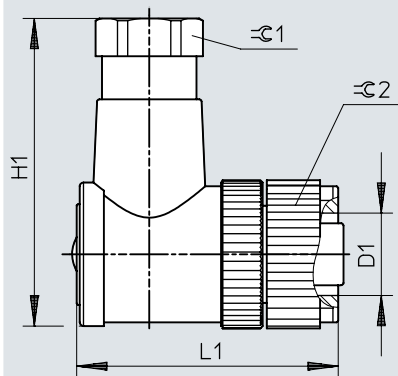
Download CAD-Daten www.festo.com



	D1	D2	L1	Ø1	Ø2
SIE-GD	M12x1	20	58	18	13

Abmessungen

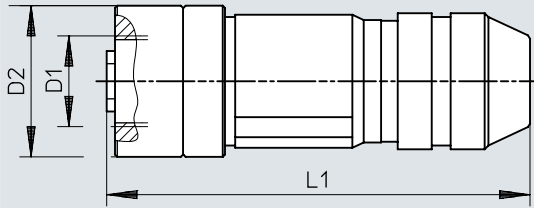
Abmessungen – Dose SIE-WD-TR, M12x1, 4-polig

Download CAD-Daten www.festo.com

	D1	H1	L1	Ø1	Ø2
SIE-WD-TR	M12x1	38	35	13	18

Abmessungen

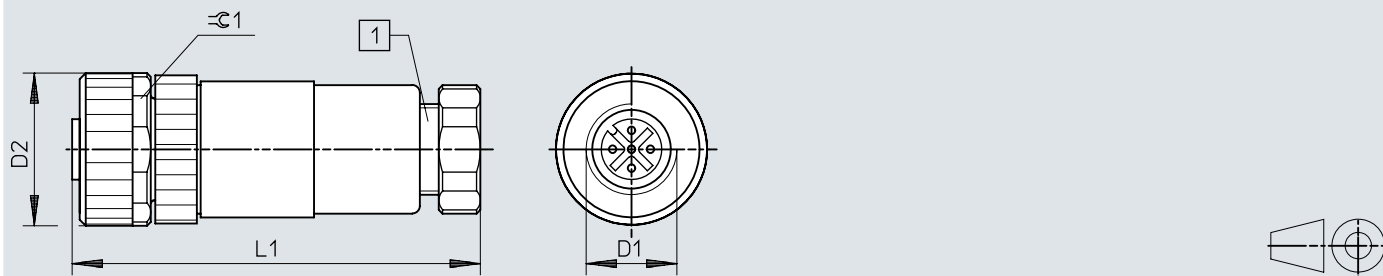
Abmessungen – Dose NECU-M-B12G5, M12x1, 5-polig, gerade

Download CAD-Daten www.festo.com

	D1	D2	L1
NECU-M-B12G5	M12	20	56

Abmessungen

Abmessungen – Dose FBSD-GD-9-5POL, M12x1, 5-polig, gerade

Download CAD-Daten www.festo.com

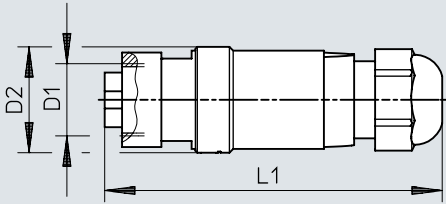
[1] Kabelverschraubung PG9

	D1	D2 ∅	L1	≅1
FBSD-GD-9-5POL	M12x1	20,2	54	18

Abmessungen

Abmessungen – Dose NECU-G78G4-C2, 4-polig, gerade

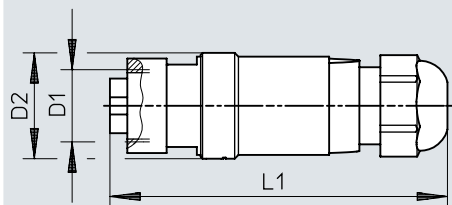
Download CAD-Daten www.festo.com



	D1	D2	L1
NECU-G78G4-C2	7/8"	28	89

Abmessungen

Abmessungen – Dose NECU-G78G5-C2, 5-polig, gerade

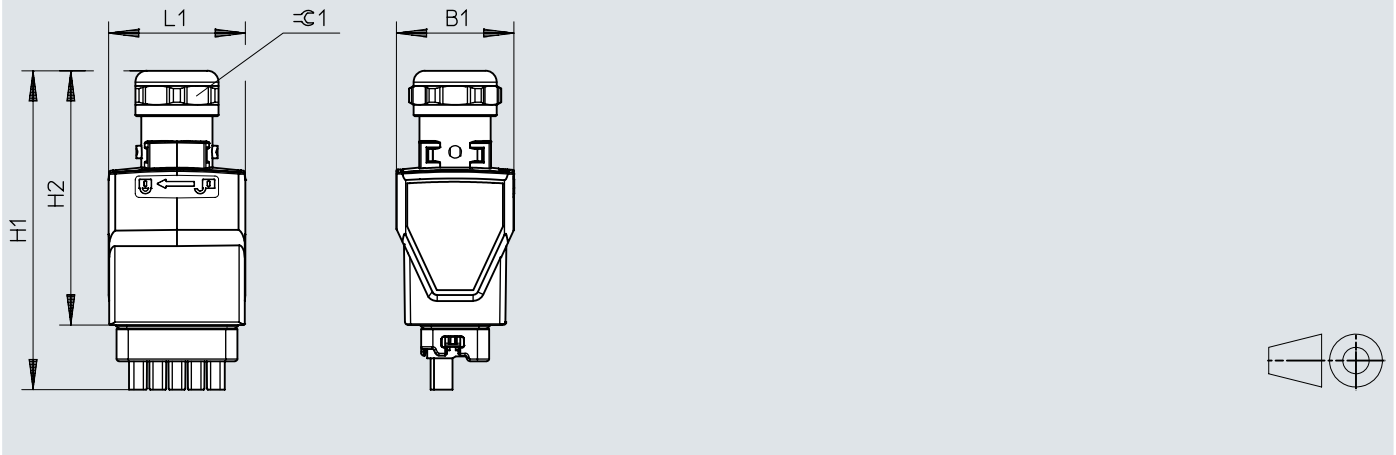
Download CAD-Daten www.festo.com

	D1	D2	L1
NECU-G78G5-C2	7/8"	28	89

Abmessungen

Abmessungen – Dose Push-Pull NECU-M-PPG5PP-C1-PN, 5-polig, gerade

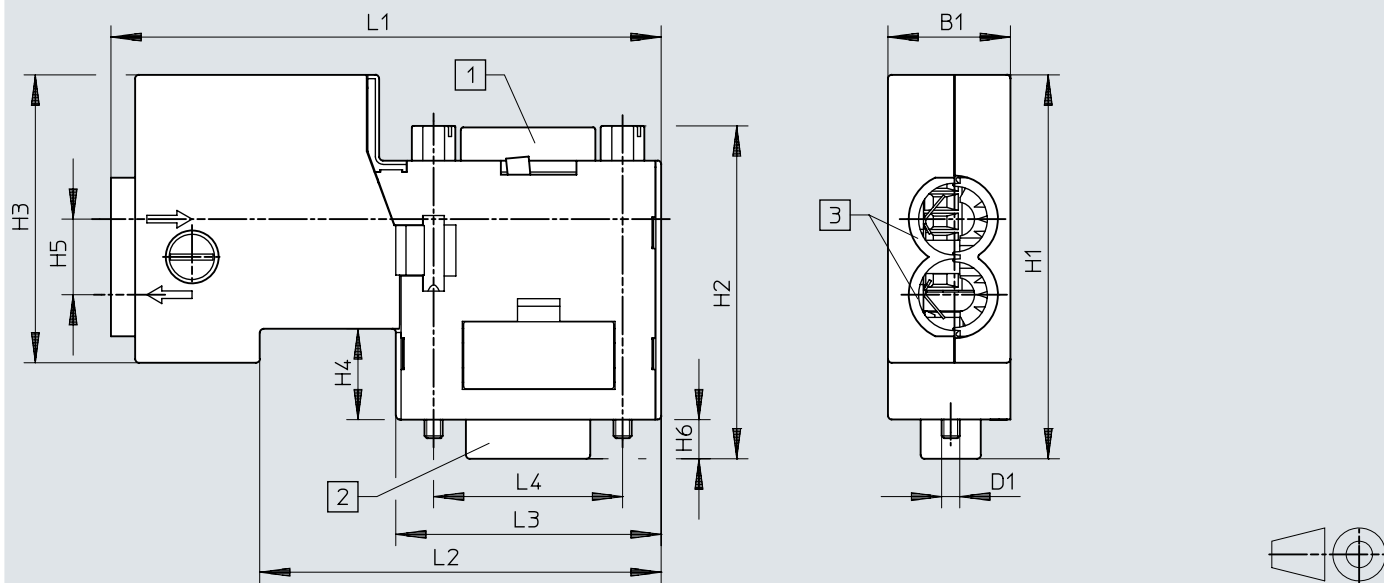
Download CAD-Daten www.festo.com



	B1	H1	H2	L1	∅1
NECU-M-PPG5PP-C1-PN	31,1	84,4	67,3	36,2	22

Abmessungen


Abmessungen – Dose Sub-D NECU-S1W9-C2-ACO, 9-polig


Download CAD-Daten www.festo.com


- [1] Stecker Sub-D, 9-polig
- [2] Dose Sub-D, 9-polig
- [3] Kabelhalter wechselbar


	B1	D1	H1	H2	H3	H4	H5	H6	L1	L2	L3	L4
NECU-S1W9-C2-ACO	16,2	4-40UNC	50,8	43,8	38,1	12	10	5,2	72,8	53,1	35,1	25

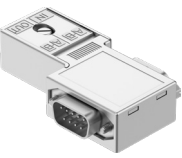
Bestellangaben

Stecker, M8				
	Anschlussbild Dose/Stecker	Produktgewicht	Teile-Nr.	Typ
	3-Polig	7,8 g	562024	NECU-S-M8G3-HX
			564945	NECU-S-M8G3-HX-Q3
	4-Polig		562025	NECU-S-M8G4-HX


Stecker, M12				
	Anschlussbild Dose/Stecker	Produktgewicht	Teile-Nr.	Typ
	3-Polig	17,5 g	562027	NECU-S-M12G3-HX
	4-Polig	17 g	570953	NECU-S-M12G4-P1-IS
		17,5 g	562028	NECU-S-M12G4-HX
		18 g	570954	NECU-S-M12G4-P2-IS
			570955	NECU-S-M12G4-P1-Q6-IS
		24 g	570956	NECU-S-M12G4-D-IS
		33,3 g	564947	NECU-S-M12G4-HX-Q7
		38 g	575719	NECU-M-S-A12G4-IS
	44,3 g	543109	NECU-M-S-D12G4-C2-ET	
5-Polig	46,1 g	1066354	NECU-M-S-B12G5-C2-PB	


Stecker, viereckig, 4-polig				
	Anschlussbild Dose/Stecker	Produktgewicht	Teile-Nr.	Typ
	4-Polig		570922	NECU-S-ECG4-HX-Q3


Stecker, Klemmleiste				
	Anschlussbild Dose/Stecker	Produktgewicht	Teile-Nr.	Typ
	7-Polig	12,8 g	576319	NECU-L3G7-C1
	8-Polig	33 g	565711	NECU-L3G8-C1-IS
		36 g	565712	NECU-L3G8-C1
		55,5 g	565709	NECU-L3G8-C2-IS
		56 g	565710	NECU-L3G8-C2


Stecker, Sub-D, 9-polig				
	Anschlussbild Dose/Stecker	Produktgewicht	Teile-Nr.	Typ
	9-Polig	43 g	574589	NECU-S1W9-C2-APB


Bestellangaben

Dose FBSD-GD				
	Elektrischer Anschluss	Produktgewicht	Teile-Nr.	Typ
	4-polig, Dose gerade / Schraubklemme, Form A, M12x1	40 g	18496	FBSD-GD-13,5

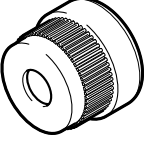
Dose, M12, 5-polig				
	Anschlussbild Dose/Stecker	Produktgewicht	Teile-Nr.	Typ
	5-Polig	48,7 g	1067905	NECU-M-B12G5-C2-PB

Dose, 7/8"				
	Anschlussbild Dose/Stecker	Produktgewicht	Teile-Nr.	Typ
	4-Polig	58,7 g	543108	NECU-G78G4-C2
	5-Polig	50 g	543107	NECU-G78G5-C2

Dose, Push-Pull, 5-polig				
	Anschlussbild Dose/Stecker	Produktgewicht	Teile-Nr.	Typ
	5-Polig	109 g	5195383	NECU-M-PPG5PP-C1-PN

Dose, Sub-D, 9-polig				
	Anschlussbild Dose/Stecker	Produktgewicht	Teile-Nr.	Typ
	9-Polig	59 g	574588	NECU-S1W9-C2-ACO

Zubehör

Kabeldichtung	Anschluss 1, Bauform	Anschluss 2, Bauform	Gebindegröße	Teile-Nr.	Typ
	Pg 13,5	Kabeldurchmesser 6,5 ... 9,5 mm	5	8079860	NEAU-KD-P4-A1-P5