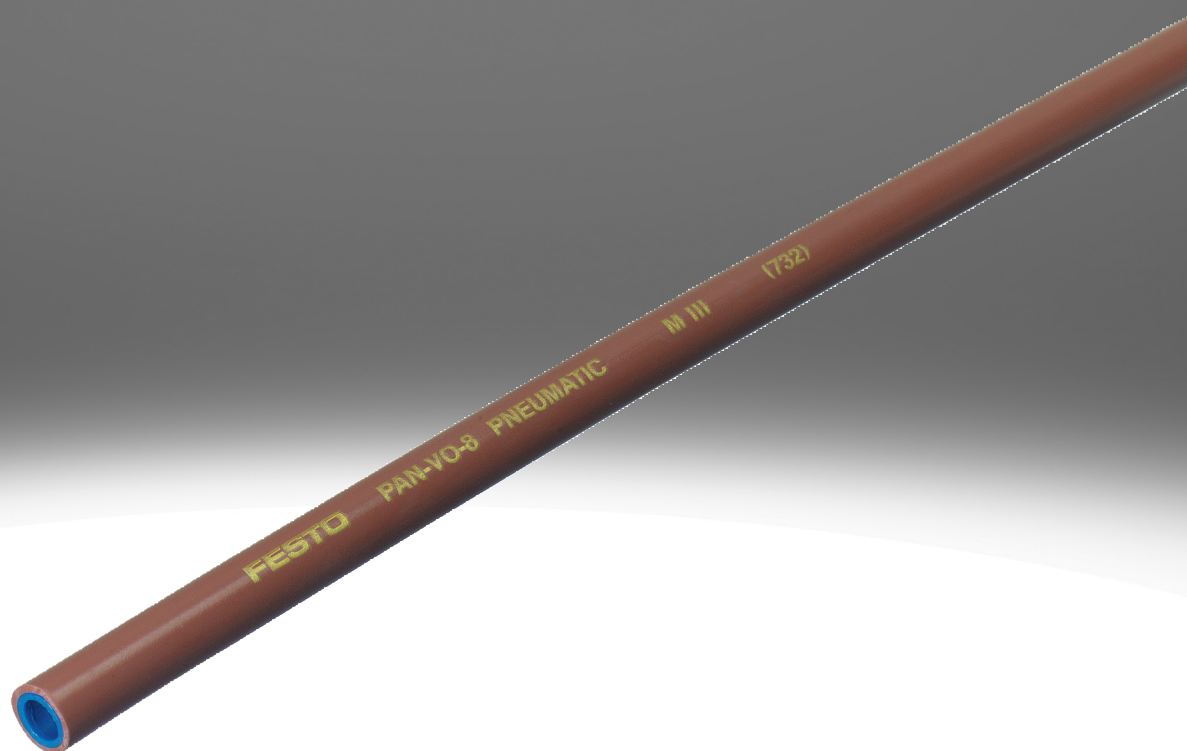


## Kunststoffschlauch PAN-V0

**FESTO**



## Merkmale

### Auf einen Blick

Besonders für Bereiche mit unmittelbarem Funkenflug oder Schweißspritzern geeignet

- Polyvinylchlorid (Außenschlauch), Polyamid (Innenschlauch)
- Flammschützend nach UL 94 V0
- Hohe Beständigkeit gegen Mikroben und UV-Strahlung
- Zweimantelschlauch
- Betriebsmedien Druckluft, Vakuum, Wasser, Mineralöl
- Resistent gegen Schweißspritzer

Hinweis: Bevor der Kunststoffschlauch PAN-V0 in die Steckverschraubung QS-V0 gesteckt werden kann, muss die PVC-Ummantelung des Schlauchs um das Maß X (siehe Maßzeichnung) abgelängt werden. Der integrierte Anschlag im als Zubehör erhältlichen Schlauchschneider PAN-V0S gewährleistet, dass die Ummantelung immer auf die richtige Länge X gekürzt wird. Durch die Anordnung der Schneidmesser wird der innenliegende Polyamid-Schlauch nicht beschädigt.

### Zusatzdokumente

Link [↗ pan-v0](#)



Das Zusatzdokument TUBING-ADD enthält zusätzliche Informationen zu Verwendungsinformationen wie Schlauch-Verschraubungs-Kombinationen, Montagehinweisen und Messverfahren.

### Engineering Tools

Link [↗ engineering tools](#)



Sparen Sie Zeit mit Engineering-Tools: Smart Engineering für die optimale Lösung. Unser Anspruch ist es, Ihre Produktivität zu erhöhen. Ein wichtiger Beitrag dazu sind unsere Engineering-Tools. Über die ganze Wertschöpfungskette hinweg helfen sie Ihnen, Ihre Anlage richtig auszulegen, ungeahnte Produktivitätsreserven zu nutzen oder mehr Produktivität zu gewinnen. Vom ersten Kontakt bis zur Modernisierung Ihrer Maschine – Sie werden in jeder Phase Ihres Projekts auf zahlreiche Tools stoßen, die für Sie von Nutzen sind.

- Durchflussberechnung: Bestimmen Sie die Nenndurchflussrate durch Eingabe von Parametern wie Eingangsdruck, Ausgangsdruck, Schlauchlänge und Innendurchmesser ([www.festo.com/x/flowrate-calculation](http://www.festo.com/x/flowrate-calculation)).
- Medienbeständigkeit: Bewerten Sie die Beständigkeit verschiedener Materialtypen und Schläuche von Festo gegenüber unterschiedlichen Chemikalien und Medien ([www.festo.com/x/media-resistance](http://www.festo.com/x/media-resistance)).

### Diagramme

Link [↗ pan-v0](#)



Die in diesem Dokument abgebildeten Diagramme stehen auch Online zur Verfügung. Dort besteht die Möglichkeit, präzise Werte anzuzeigen.

### Alternative Materialeigenschaft

[V0] Flammhemmend

Für Anwendungen in brandgefährdeten Bereichen durch flammhemmende Eigenschaften.

### Rohr-/Schlauchaußendurchmesser x Wandstärke

Bei außenkalibrierten Schläuchen wird der Außendurchmesser des Schlauches und die Wandstärke als Schlauchgröße angegeben.

### Packungseinheit [m]

Standard: 50 m

## Typenschlüssel

<b>001</b>	<b>Baureihe</b>	
<b>PAN</b>	Außenkalibrierter Schlauch	
<b>002</b>	<b>Alternative Materialeigenschaft</b>	
<b>V0</b>	Flammhemmend	
<b>003</b>	<b>Rohr-/Schlauchaußendurchmesser x Wandstärke</b>	
<b>4x0,75</b>	4x0,75 mm	
<b>6x1</b>	6x1 mm	
<b>8x1</b>	8x1 mm	
<b>10x1,25</b>	10x1,25 mm	
<b>12x1,5</b>	12x1,5 mm	

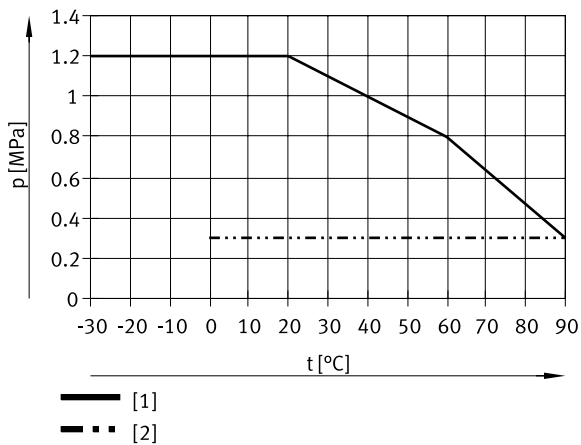
<b>004</b>	<b>Farbe</b>	
<b>BL</b>	Blau	
<b>GE</b>	Gelb	
<b>GN</b>	Grün	
<b>RT</b>	Rot	
<b>SW</b>	Schwarz	
<b>WS</b>	Weiß	
<b>005</b>	<b>Packungseinheit [m]</b>	
	Standard	

## Datenblatt

### Betriebs- und Umweltbedingungen

Außen-Ø	6 mm	8 mm	10 mm	12 mm	14 mm
Innen-Ø	2,5 mm	4 mm	6 mm	7,5 mm	9 mm
Pneumatischer Anschluss	für Steckanschluss-Außen-Ø 4 mm	für Steckanschluss-Außen-Ø 6 mm	für Steckanschluss-Außen-Ø 8 mm	für Steckanschluss-Außen-Ø 10 mm	für Steckanschluss-Außen-Ø 12 mm
durchflussrelevanter Biegeradius	20 mm	30 mm	45 mm	56 mm	65 mm
Min. Biegeradius	10 mm	13 mm	24 mm	34 mm	43 mm
Temperaturabhängiger Betriebsdruck	-0,095 ... 1,2 MPa				
Temperaturabhängiger Betriebsdruck	-0,95 ... 12 bar				
Temperaturabhängiger Betriebsdruck	-13,775 ... 174 psi				
Betriebsmedium	Druckluft nach ISO 8573-1:2010 [7:-:-] Mineralöl Wasser (flüssig, eisfrei)				
Umgebungstemperatur	-30 ... 90°C				
Brandprüfung Werkstoff	UL94 V-0 (Ummantelung)				

### Betriebsdruck p in Abhängigkeit von der Temperatur t



[1] Luft  
[2] Wasser und Mineralöl

### Werkstoffe

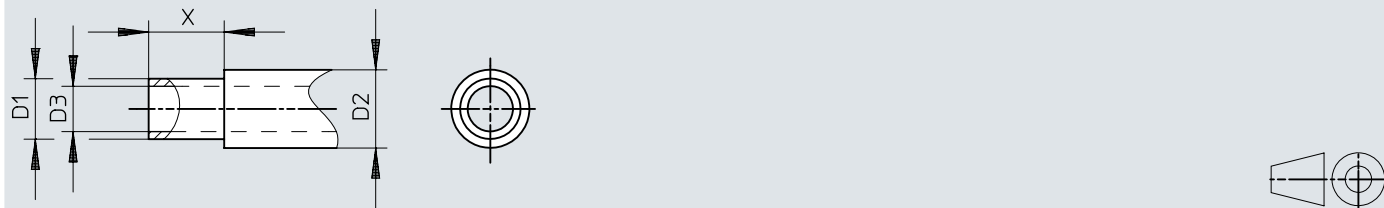
Shore-Härte <sup>1)</sup>	A 72 +/-4 D 57 +/-3
Werkstoff Schlauch <sup>2)</sup>	PA12-P PVC-P
Werkstoff-Hinweis	RoHS konform
LABS-Konformität	VDMA24364-B2-L

1) Außenschlauch: A 72 ±4, Innenschlauch: D 57 ±3

2) Außenschlauch: Polyvinylchlorid, Innenschlauch: Polyamid


## Abmessungen

## Abmessungen – Schlauchschneider PAN-V0S

Download CAD-Daten [www.festo.com](http://www.festo.com)


	D1 ∅	D2 ∅	D3 ∅	X
PAN-V0S-4	4	6	2,5	14,7±1
PAN-V0S-6	6	8	4	15,7±1
PAN-V0S-8	8	10	6	16,7±1
PAN-V0S-10	10	12	7,5	19,2±1
PAN-V0S-12	12	14	9	22,7±1


## Bestellangaben

Bestellangaben						
	Außen-Ø	Packungseinheit [m] <sup>1)</sup>	Produktgewicht nach Länge	Farbe	Teile-Nr.	Typ
	6 mm	Standard	0,034 kg/m	blau	132899	PAN-V0-4X0,75-BL
	8 mm		0,049 kg/m	blau	132905	PAN-V0-6X1-BL
			gelb	525482	PAN-V0-6X1-GE	
			grün	525470	PAN-V0-6X1-GN	
			rot	525474	PAN-V0-6X1-RT	
			schwarz	160550	PAN-V0-6X1-SW	
			weiß	525478	PAN-V0-6X1-WS	
	10 mm		0,065 kg/m	blau	132906	PAN-V0-8X1-BL
			gelb	525483	PAN-V0-8X1-GE	
			grün	525471	PAN-V0-8X1-GN	
			rot	525475	PAN-V0-8X1-RT	
			schwarz	160551	PAN-V0-8X1-SW	
			weiß	525479	PAN-V0-8X1-WS	
	12 mm		0,088 kg/m	blau	132907	PAN-V0-10X1,25-BL
		gelb	525484	PAN-V0-10X1,25-GE		
		grün	525472	PAN-V0-10X1,25-GN		
		rot	525476	PAN-V0-10X1,25-RT		
		schwarz	160552	PAN-V0-10X1,25-SW		
		weiß	525480	PAN-V0-10X1,25-WS		
	14 mm	0,133 kg/m	blau	525469	PAN-V0-12X1,5-BL	
gelb		525485	PAN-V0-12X1,5-GE			
grün		525473	PAN-V0-12X1,5-GN			
rot		525477	PAN-V0-12X1,5-RT			
schwarz		160553	PAN-V0-12X1,5-SW			
weiß		525481	PAN-V0-12X1,5-WS			


1) Standard: 50 m

## Zubehör

Schlauchschnneider PAN-V0S					
	Innen-Ø	Farbe	Produktgewicht	Teile-Nr.	Typ
	4 mm	grau	20 g	133180	PAN-V0S-4
	6 mm			133181	PAN-V0S-6
	8 mm	21 g	133182	PAN-V0S-8	
	10 mm		133183	PAN-V0S-10	
	12 mm		133184	PAN-V0S-12	

Steckverschraubung schweißspritzresistent QS-V0					
	Pneumatischer Anschluss 1	Pneumatischer Anschluss 2	Nennweite	Teile-Nr.	Typ
	Außengewinde G1/8	für Schlauch Außen-Ø 6 mm	5 mm	186314	QS-V0-G1/8-6
		für Schlauch Außen-Ø 8 mm	6 mm	186315	QS-V0-G1/8-8
	Außengewinde G1/4	für Schlauch Außen-Ø 6 mm	5 mm	186316	QS-V0-G1/4-6
		für Schlauch Außen-Ø 8 mm	7 mm	186317	QS-V0-G1/4-8
		für Schlauch Außen-Ø 10 mm	8,5 mm	186318	QS-V0-G1/4-10
		für Schlauch Außen-Ø 12 mm		186319	QS-V0-G1/4-12
	Außengewinde G3/8	für Schlauch Außen-Ø 8 mm	7 mm	186320	QS-V0-G3/8-8
		für Schlauch Außen-Ø 10 mm	9 mm	186321	QS-V0-G3/8-10
		für Schlauch Außen-Ø 12 mm	11 mm	186322	QS-V0-G3/8-12
	Außengewinde G1/2	für Schlauch Außen-Ø 10 mm	9 mm	186323	QS-V0-G1/2-10
		für Schlauch Außen-Ø 12 mm	11 mm	186324	QS-V0-G1/2-12
	Außengewinde R1/8	für Schlauch Außen-Ø 4 mm	3 mm	132888	QS-V0-1/8-4
		für Schlauch Außen-Ø 6 mm	5 mm	160500	QS-V0-1/8-6
		für Schlauch Außen-Ø 8 mm	6 mm	160501	QS-V0-1/8-8
	Außengewinde R1/4	für Schlauch Außen-Ø 6 mm	5 mm	160502	QS-V0-1/4-6
		für Schlauch Außen-Ø 8 mm	7 mm	160503	QS-V0-1/4-8
		für Schlauch Außen-Ø 10 mm	8,5 mm	160504	QS-V0-1/4-10
		für Schlauch Außen-Ø 12 mm		160505	QS-V0-1/4-12
	Außengewinde R3/8	für Schlauch Außen-Ø 8 mm	7 mm	160506	QS-V0-3/8-8
		für Schlauch Außen-Ø 10 mm	9 mm	160507	QS-V0-3/8-10
		für Schlauch Außen-Ø 12 mm	11 mm	160508	QS-V0-3/8-12
	Außengewinde R1/2	für Schlauch Außen-Ø 10 mm	9 mm	160509	QS-V0-1/2-10
		für Schlauch Außen-Ø 12 mm	11 mm	160510	QS-V0-1/2-12
	für Schlauch Außen-Ø 4 mm	für Schlauch Außen-Ø 4 mm	2,8 mm	132890	QS-V0-4

## Zubehör

Steckverschraubung schweißspritzresistent QS-V0					
	Pneumatischer Anschluss 1	Pneumatischer Anschluss 2	Nennweite	Teile-Nr.	Typ
	für Schlauch Außen- Ø 6 mm	für Schlauch Außen- Ø 6 mm	4,3 mm	<b>160546</b>	<b>QS-V0-6</b>
	für Schlauch Außen- Ø 8 mm	für Schlauch Außen- Ø 8 mm	7 mm	<b>160547</b>	<b>QS-V0-8</b>
	für Schlauch Außen- Ø 10 mm	für Schlauch Außen- Ø 10 mm	9 mm	<b>160548</b>	<b>QS-V0-10</b>
	für Schlauch Außen- Ø 12 mm	für Schlauch Außen- Ø 12 mm	11 mm	<b>160549</b>	<b>QS-V0-12</b>