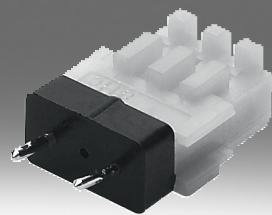


# Lötsocket PCBC

**FESTO**



## Datenblatt

### Allgemeine Technische Daten

Elektrischer Anschluss	2-polig
Befestigungsart	mit Lötsocket
Einbaulage	beliebig
Schutzart	IP40
Produktgewicht	5 g

### Werkstoffe

Werkstoff Gehäuse	PA
-------------------	----

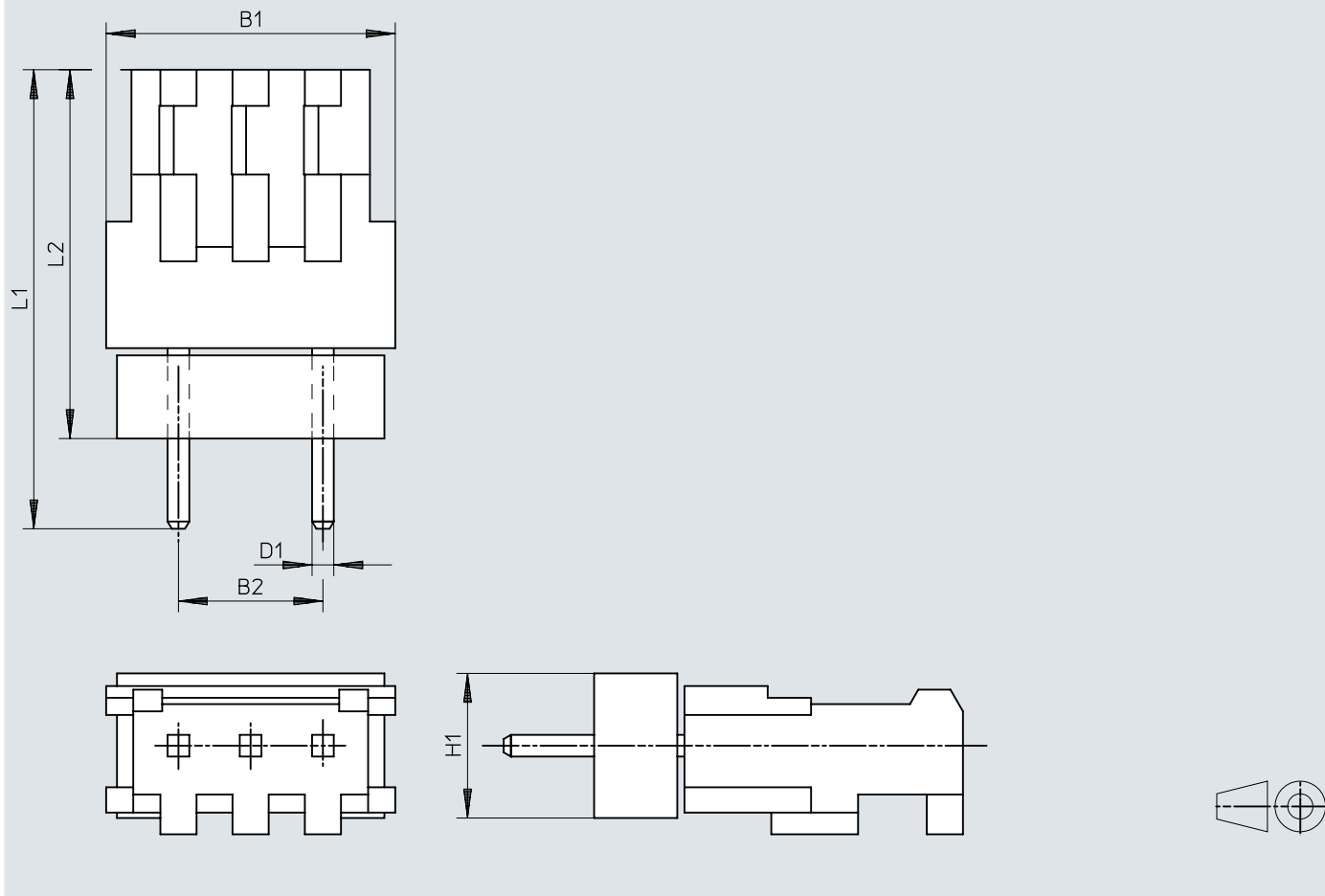
### Betriebs- und Umweltbedingungen

Umgebungstemperatur	-40 ... 115°C
---------------------	---------------

# Abmessungen


## Abmessungen – Lötsocket PCBC

Download CAD-Daten [www.festo.com](http://www.festo.com)



	B1	B2	D1	H1	L1	L2
PCBC-A	8	±0,15 4	∅ 0,6	4	12,7	10,2

## Bestellangaben

PCBC			
	Packungsmenge [Stück]	Teile-Nr.	Typ
	10	<b>197261</b>	<b>PCBC-A-10</b>
	100	<b>197262</b>	<b>PCBC-A-100</b>