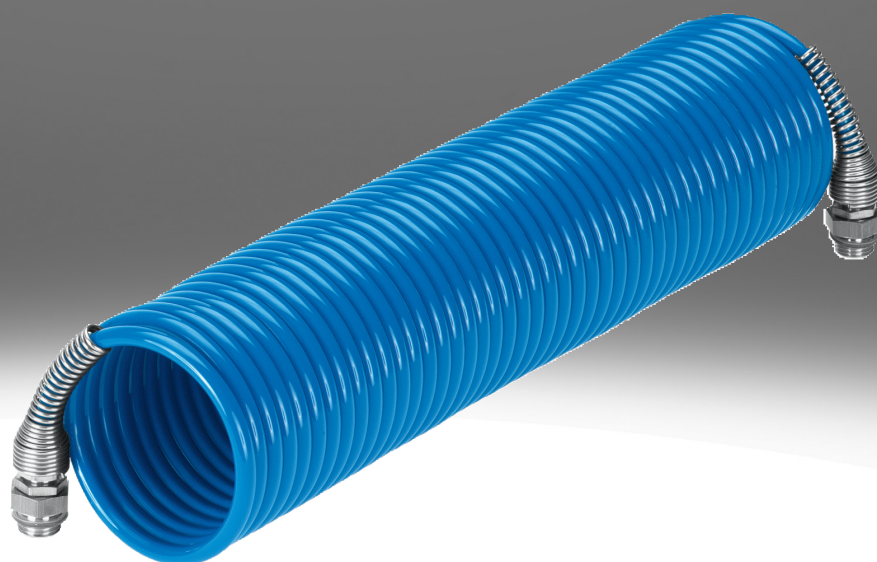


## Spiral-Kunststoffschlauch PPS

**FESTO**



## Merkmale

### Auf einen Blick

Thermisch und mechanisch hoch belastbarer, hydrolysebeständige Spiral-Kunststoffschlauch.

- Polyamid, Messing, Stahl verzinkt
- Konfektioniert mit je 2 Drehverschraubungen und gegen Verlust gesicherten OL-Dichtringen
- Knickschutzfedern gegen Abknicken an beiden Enden
- Hohe Beständigkeit gegen Mikroben
- Betriebsmedien Druckluft, Vakuum

### Zusatzdokumente

[Link](#)  [pps](#)



Das Zusatzdokument TUBING-ADD enthält zusätzliche Informationen zu Verwendungsinformationen wie Schlauch-Verschraubungs-Kombinationen, Montagehinweisen und Messverfahren.

### Diagramme

[Link](#)  [pps](#)



### Rohr-/Schlauchinnendurchmesser [mm]

Bei diesen Spiralschläuchen wird der Innendurchmesser des Schlauches als Schlauchgröße angegeben.

### Arbeitslänge [m]

Die Arbeitslänge beträgt 80% der maximal zulässigen Ausdehnung.

## Typenschlüssel

| 001        | Baureihe                            |
|------------|-------------------------------------|
| <b>PPS</b> | Spiral-Kunststoffschlauch, Polyamid |

| 002      | Rohr-/Schlauchinnendurchmesser [mm] |
|----------|-------------------------------------|
| <b>4</b> | 4,7                                 |
| <b>6</b> | 6,2                                 |

| 003        | Arbeitslänge [m] |
|------------|------------------|
| <b>7,5</b> | 7,5              |
| <b>15</b>  | 15               |

| 004        | Pneumatischer Anschluss |
|------------|-------------------------|
| <b>1/4</b> | Außengewinde G1/4       |

| 005       | Farbe |
|-----------|-------|
| <b>BL</b> | Blau  |

## Datenblatt

### Allgemeine Technische Daten

|                                    |                   |        |        |       |
|------------------------------------|-------------------|--------|--------|-------|
| Innen-Ø                            | 4,7 mm            |        | 6,2 mm |       |
| Arbeitslänge                       | 7,5 m             | 15 m   | 7,5 m  | 15 m  |
| Außen-Ø                            | 6,3 mm            |        | 7,8 mm |       |
| Pneumatischer Anschluss 1          | Außengewinde G1/4 |        |        |       |
| Pneumatischer Anschluss 2          | Außengewinde G1/4 |        |        |       |
| Nenn-Anziehdrehmoment              | 11 Nm             |        |        |       |
| Toleranz zum Nenn-Anziehdrehmoment | ± 20%             |        |        |       |
| Wickeldurchmesser                  | 75 mm             |        |        |       |
| Blocklänge                         | 0,34 m            | 0,67 m | 0,43 m | 0,8 m |
| Windungszahl                       | 44                | 90     | 43     | 86    |

### Betriebs- und Umweltbedingungen – PPS-4

|  |  |
|--|--|
| Temperaturabhängiger Betriebsdruck               | -0,95 ... 21,2 bar                     |
| Betriebsmedium                                   | Druckluft nach ISO 8573-1:2010 [7:-:-] |
| Umgebungstemperatur                              | -30 ... 80°C                           |
| Korrosionsbeständigkeitsklasse KBK <sup>1)</sup> | 1 - niedrige Korrosionsbeanspruchung   |

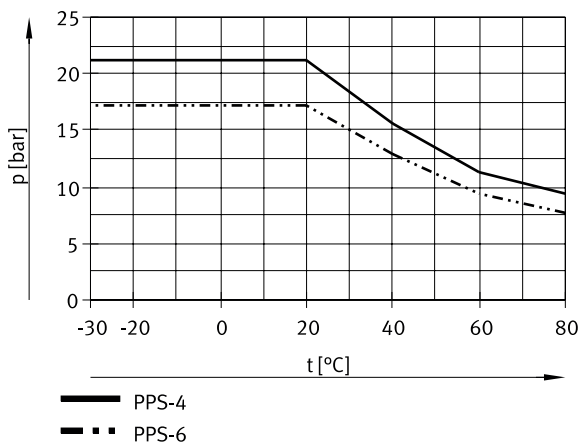
1) Weitere Informationen [www.festo.com/x/topic/kbk](http://www.festo.com/x/topic/kbk)

### Betriebs- und Umweltbedingungen – PPS-6

|  |  |
|--|--|
| Temperaturabhängiger Betriebsdruck               | -0,95 ... 17,2 bar                     |
| Betriebsmedium                                   | Druckluft nach ISO 8573-1:2010 [7:-:-] |
| Umgebungstemperatur                              | -30 ... 80°C                           |
| Korrosionsbeständigkeitsklasse KBK <sup>1)</sup> | 1 - niedrige Korrosionsbeanspruchung   |

1) Weitere Informationen [www.festo.com/x/topic/kbk](http://www.festo.com/x/topic/kbk)

### Betriebsdruck p in Abhängigkeit von der Temperatur t



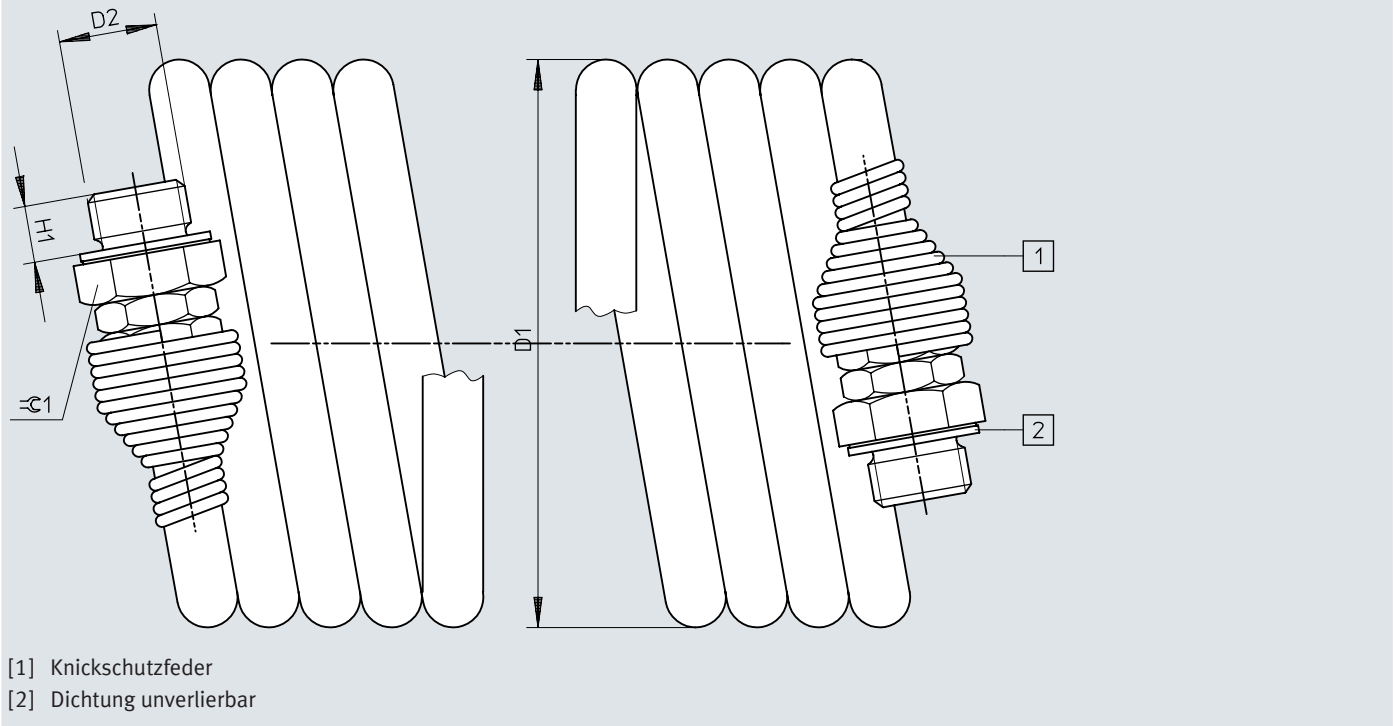
### Werkstoffe

|                            |                 |
|----------------------------|-----------------|
| Werkstoff Schlauch         | PA12-P          |
| Werkstoff Anschlussgewinde | Messing         |
| Werkstoff Knickschutz      | Stahl, verzinkt |
| Farbe                      | blau            |
| Werkstoff-Hinweis          | RoHS konform    |
| LABS-Konformität           | VDMA24364-B2-L  |

Abmessungen


Abmessungen – Spiral-Kunststoffschlauch PPS

Download CAD-Daten [www.festo.com](http://www.festo.com)



|        | D1<br>∅ | D2   | H1  | ± 1 |
|--------|---------|------|-----|-----|
| PPS... | 75      | G1/4 | 7,5 | 17  |

## Bestellangaben

| Bestellangaben   |         |              |            |                     |              |                         |
|--|---------|--------------|------------|---------------------|--------------|-------------------------|
|  | Innen-Ø | Arbeitslänge | Blocklänge | Produktge-<br>wicht | Teile-Nr.    | Typ                     |
|  | 4,7 mm  | 7,5 m        | 0,34 m     | 249 g               | <b>19798</b> | <b>PPS-4-7,5-1/4-BL</b> |
|  |         | 15 m         | 0,67 m     | 367 g               | <b>19799</b> | <b>PPS-4-15-1/4-BL</b>  |
|  | 6,2 mm  | 7,5 m        | 0,43 m     | 298 g               | <b>19796</b> | <b>PPS-6-7,5-1/4-BL</b> |
|  |         | 15 m         | 0,8 m      | 500 g               | <b>19797</b> | <b>PPS-6-15-1/4-BL</b>  |