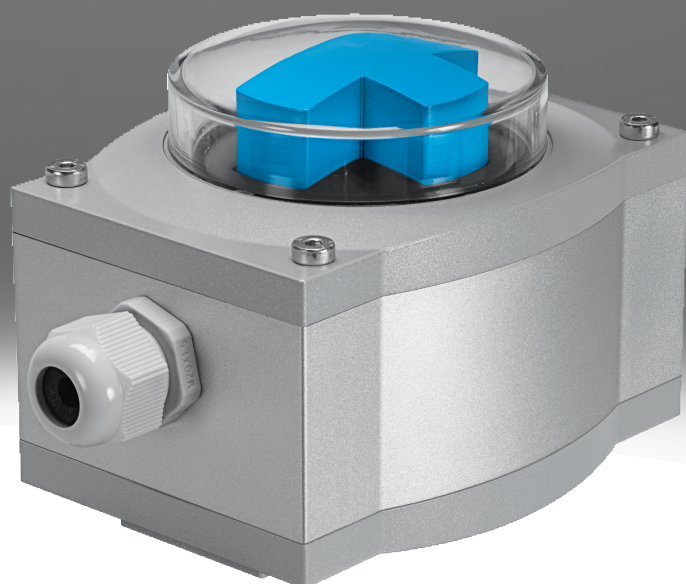


Endtasteranbau SRAP

FESTO



Merkmale

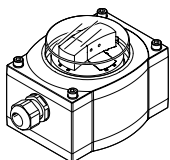
Auf einen Blick

Analoge Endschalteranbauten für mehr Funktionalität. Der analoge Endschalteranbau dient zur Positionsüberwachung von Schwenkantrieben und meldet diese über ein analoges 4 ... 20 mA Ausgangssignal an die Steuerung zurück.

- Einfache Montage und Inbetriebnahme: Mit Teach-in-Funktion zur flexiblen Einstellung des Nullpunkts mit der Spanne von 0 - 270°
- Auch aus der Ferne alles im Blick: Farbige Stellungsanzeige der aktuellen Position des Schwenkantriebs
- Innovativ, weil intelligent: Referenzieren auf den tatsächlichen Schwenkwinkel nutzt die Ausgangsspanne optimal aus
- Robust und Ex-sicher: Mit korrosionsbeständigem und wasserfestem Metallgehäuse auch rauen, korrosiven und explosionsgefährdeten Umgebungen gewachsen
- Unempfindlich gegen Vibrationen. Liefert stets ein stabiles Signal, da kein Kontakt zwischen Welle und Sensor stattfindet
- Schnelle und einfache Integration in bestehenden Systemen durch das industrieübliche analoge Ausgangssignal
- Kosten und Zeitersparnis durch die gemeinsame Spannungsversorgung für Endschalteranbau und Magnetventil
- Kosteneffiziente Regelung in Kombination mit 5/3 Wege-Ventil gegenüber Positioner Lösung
- Festo Know-how in der Automatisierung: Konzept und Lösung vollständig aus einer Hand
- Die Medienbeständigkeit des Produktes finden Sie unter www.festo.com

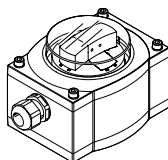
Kabelverschraubung

[M20] M20x1,5, Metall



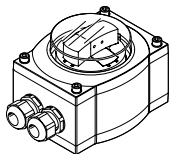
Spannungsversorgung nur für Endschalteranbau

[P20] M20x1,5, Polymer



Spannungsversorgung nur für Endschalteranbau

[2P20] 2x M20x1,5, Polymer



Gemeinsame Spannungsversorgung für Endschalteranbau und Magnetventil

Typenschlüssel

| | | |
|-------------|----------------------------------|--|
| 001 | Baureihe | |
| SRAP | Sensorbox | |
| 002 | Ausführung Produkt | |
| M | Vorwiegend Metallanteil | |
| 003 | Bauart | |
| C | Sensorbox | |
| 004 | Mechanische Schnittstelle | |
| A1 | Direktmontage, Bohrbild 30x80 mm | |
| 005 | Anzeigeart | |
| | Ohne | |
| BB | Stellungsanzeige blau/schwarz | |
| GR | Stellungsanzeige grün/rot | |
| YB | Stellungsanzeige gelb/schwarz | |
| 006 | Messbereich | |
| 270 | 0 ... 270° | |

| | | |
|-------------|------------------------|--|
| 007 | Nennbetriebsspannung | |
| 1 | 24 V DC | |
| 008 | Elektrischer Ausgang 1 | |
| A | 4 ... 20 mA | |
| 009 | Elektrischer Anschluss | |
| T | Terminal box | |
| 010 | Kabelverschraubung | |
| M20 | M20x1,5, Metall | |
| P20 | M20x1,5, Polymer | |
| 2P20 | 2x M20x1,5, Polymer | |
| 011 | Ex-Zulassung EU | |
| | Keine | |
| EX2 | II 3GD | |

Datenblatt

Allgemeine Technische Daten

| | |
|---|---|
| Einstellbereich Winkelerfassung | 0 ... 270 deg |
| Anzeigeart | Ohne, Stellungsanzeige blau/schwarz, Stellungsanzeige grün/rot, Stellungsanzeige gelb/schwarz |
| Basierend auf Norm | VDI/VDE 3845 (NAMUR) |
| Bauform | eckig |
| Einbaulage | beliebig |
| Messgröße | Drehwinkel |
| Messprinzip | magnetisch Hall |
| Einstellmöglichkeiten | Teach-In, Teach-In über elektrischen Anschluss |
| Leerlaufstrom | 12 ... 20 mA |
| Analogausgang | 4 - 20 mA |
| Wiederholgenauigkeit Analogausgang in \pm ° | 1 deg |
| Betriebsspannungsbereich DC | 15 ... 30 V |
| Isolationsspannung | 50 V |
| Stoßspannungsfestigkeit | 0,8 kV |
| Kurzschlussfestigkeit | ja |
| Überlastfestigkeit | vorhanden |
| Verpolungsschutz | für alle elektrischen Anschlüsse |
| Elektrischer Anschluss | 9-polig, Schraubklemme, steckbar |
| Kabelverschraubung | M20 |
| Max. Leitungslänge | 30 m |
| Zulässiger Kabeldurchmesser | 5 ... 13 mm |
| Anschliessbarer Leiter-Nennquerschnitt | 2,5 mm ² |
| Produktgewicht | 1.000 g |

Betriebs- und Umweltbedingungen ohne Ex-Schutz

| | |
|--|---|
| Zulassung | RCM Mark, c UL us - Recognized (OL) |
| Umgebungstemperatur | -20 ... 80°C |
| Schutzart | IP65 |
| CE-Zeichen (siehe Konformitätserklärung) | nach EU-EMV-Richtlinie, nach EU-RoHS-Richtlinie |
| UKCA-Zeichen (siehe Konformitätserklärung) | nach UK Vorschriften für EMV, nach UK RoHS Vorschriften |
| Schutzklasse | III |
| Verschmutzungsgrad | 3 |
| Korrosionsbeständigkeitsklasse KBK ¹⁾ | 3 - starke Korrosionsbeanspruchung |

1) Weitere Informationen www.festo.com/catalogue/kbk

Datenblatt

Betriebs- und Umweltbedingungen mit Ex-Schutz

| | |
|--|--|
| Zulassung | RCM Mark, c UL us - Recognized (OL) |
| Umgebungstemperatur | -20 ... 80°C |
| Schutzart | IP65 |
| CE-Zeichen (siehe Konformitätserklärung) | nach EU-EMV-Richtlinie, nach EU-Ex-Schutz-Richtlinie (ATEX), nach EU-RoHS-Richtlinie |
| UKCA-Zeichen (siehe Konformitätserklärung) | nach UK Vorschriften für EMV, nach UK EX Vorschriften, nach UK RoHS Vorschriften |
| ATEX-Kategorie Gas | II 3G |
| Ex-Zündschutzart Gas | Ex ec IIC T5 Gc X |
| ATEX-Kategorie Staub | II 3D |
| Ex-Zündschutzart Staub | Ex tc IIIC T90°C Dc X |
| Ex-Umgebungstemperatur | -20°C ≤ Ta ≤ +80°C |
| Ex-Schutz Zulassung außerhalb der EU | EPL Dc (GB), EPL Gc (GB) |
| Schutzklasse | III |
| Verschmutzungsgrad | 3 |
| Korrosionsbeständigkeitsklasse KBK ¹⁾ | 3 - starke Korrosionsbeanspruchung |

1) Weitere Informationen www.festo.com/catalogue/kbk

Werkstoffe

| | |
|-------------------|-------------------------|
| Werkstoff Gehäuse | Aluminium-Knetlegierung |
| Werkstoff-Hinweis | RoHS konform |

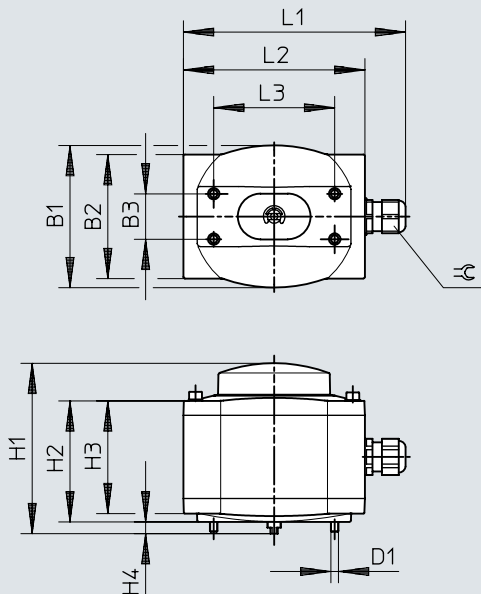
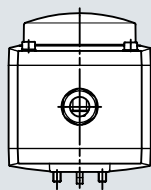
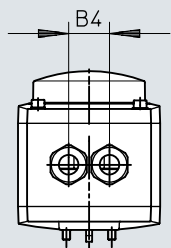
Abmessungen

Abmessungen – Endschalteranbauten SRAP, analog

Download CAD-Daten www.festo.com


SRAP-...-T2P20


SRAP-...TP20



| | B1 | B2 ±1 | B3 | B4 | D1 | H1 | H2 | H3 | H4 | L1 | L2 ±1 | L3 | ≙ |
|--------------------------------|----|----------|----|----|----|-------|----|------|-----|-----|----------|----|----|
| SRAP-M-CA1-BB270-1-A-TP20 | 94 | 82 | 30 | - | M5 | 112,7 | 80 | 74,5 | 7,8 | 148 | 120 | 80 | 24 |
| SRAP-M-CA1-BB270-1-A-TP20-EX2 | | | | | | | | | | 147 | | | 22 |
| SRAP-M-CA1-GR270-1-A-TM20 | | | | | | | | | | 148 | | | 24 |
| SRAP-M-CA1-GR270-1-A-TP20 | | | | | | | | | | 147 | | | 22 |
| SRAP-M-CA1-GR270-1-A-TP20-EX2 | | | | | | | | | | 148 | | | 24 |
| SRAP-M-CA1-YB270-1-A-TM-20 | | | | | | | | | | 147 | | | 22 |
| SRAP-M-CA1-YB270-1-A-TP-20 | | | | | | | | | | 148 | | | 24 |
| SRAP-M-CA1-YB270-1-A-TP-20-EX2 | | | | | | | | | | | | | |
| SRAP-M-CA1-GR270-1-A-T2P20 | | | | | | | | | | | | | |
| SRAP-M-CA1-GR270-1-A-T2P20-EX2 | | | | | | | | | | | | | |
| SRAP-M-CA1-270-1-A-T2P20 | | | | 27 | | | | | | | | | |
| SRAP-M-CA1-270-1-A-T2P20-EX2 | | | | | | | | | | | | | |

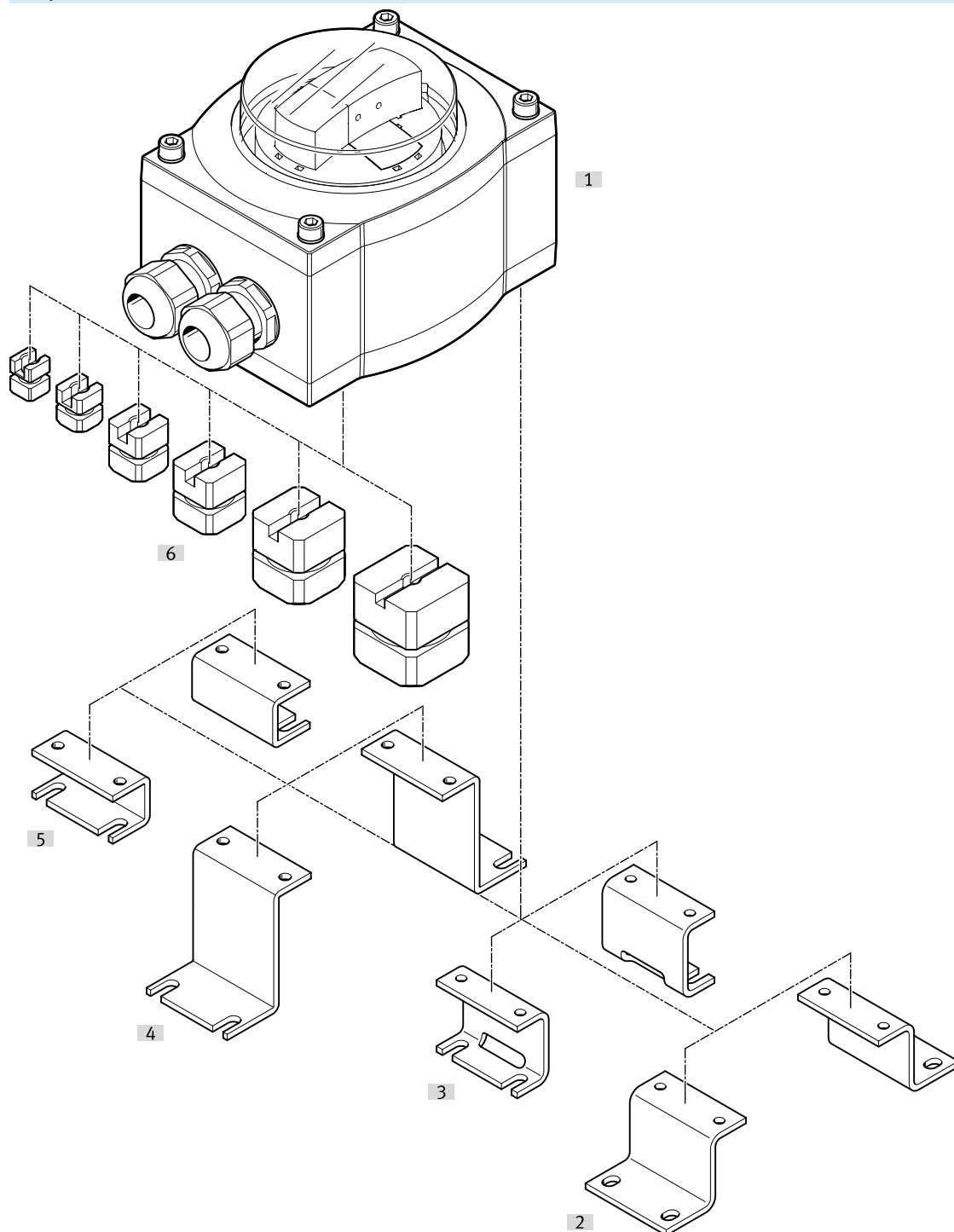
Bestellangaben

| Endschalteranbauten SRAP, analog, ohne Ex-Schutz | | | |
|---|-------------------------------|-----------|----------------------------|
| | Anzeigeart | Teile-Nr. | Typ |
|  | Ohne | 570527 | SRAP-M-CA1-270-1-A-T2P20 |
| | Stellungsanzeige blau/schwarz | 568236 | SRAP-M-CA1-BB270-1-A-TP20 |
| | Stellungsanzeige grün/rot | 568238 | SRAP-M-CA1-GR270-1-A-TM20 |
| | | 568246 | SRAP-M-CA1-GR270-1-A-T2P20 |
| | Stellungsanzeige gelb/schwarz | 568243 | SRAP-M-CA1-YB270-1-A-TP20 |

| Endschalteranbauten SRAP, analog, mit Ex-Schutz | | | |
|---|---------------------------|-----------|--------------------------------|
| | Anzeigeart | Teile-Nr. | Typ |
|  | Stellungsanzeige grün/rot | 568241 | SRAP-M-CA1-GR270-1-A-TP20-EX2 |
| | | 568247 | SRAP-M-CA1-GR270-1-A-T2P20-EX2 |

Peripherieübersicht

Peripherieübersicht

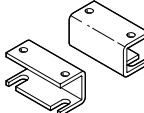


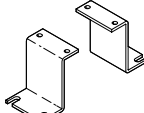
| Zubehör | | → Link |
|-----------------|------------------------------|---|
| Typ/Bestellcode | Beschreibung | |
| [1] | Endschalteranbau SRAP | srp |
| [2] | Adapterbausatz DASB-P1-HC-SB | 10 |
| [3] | Adapterbausatz DASB-P1-HB-SB | 10 |
| [4] | Adapterbausatz DASB-P1-HL-SB | 10 |
| [5] | Adapterbausatz DASB-P1-HA-SB | 10 |
| [6] | Kupplung DARQ-C | Zur Direktmontage der Endschalteranbauten SRAP, Schlüsselweite 9 |
| [6] | Kupplung DARQ-C | Zur Direktmontage der Endschalteranbauten SRAP, Schlüsselweite 11 |
| [6] | Kupplung DARQ-C | Zur Direktmontage der Endschalteranbauten SRAP, Schlüsselweite 14 |
| [6] | Kupplung DARQ-C | Zur Direktmontage der Endschalteranbauten SRAP, Schlüsselweite 17 |

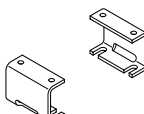
Peripherieübersicht

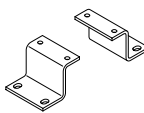
| Zubehör | | → Link |
|---------------------|---|--------|
| Typ/Bestellcode | Beschreibung | |
| [6] Kupplung DARQ-C | Zur Direktmontage der Endschalteranbauten SRAP, Schlüsselweite 22 | |
| [6] Kupplung DARQ-C | Zur Direktmontage der Endschalteranbauten SRAP, Schlüsselweite 27 | |

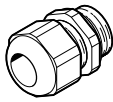
Zubehör

| Adapterbausätze DASB-P1-HA für DAPS | | | |
|--|---------------------------------------|---------------|----------------------|
| | Beschreibung | Teile-Nr. | Typ |
|  | Wellenhöhe 20 mm, Bohrbilder 80x30 mm | 568275 | DASB-P1-HA-SB |

| Adapterbausätze DASB-P1-HL für DAPS | | | |
|--|--|---------------|----------------------|
| | Beschreibung | Teile-Nr. | Typ |
|  | Wellenhöhe 50 mm, Bohrbilder 130x30 mm | 568276 | DASB-P1-HL-SB |

| Adapterbausätze DASB-P1-HB für DAPS | | | |
|--|---------------------------------------|---------------|----------------------|
| | Beschreibung | Teile-Nr. | Typ |
|  | Wellenhöhe 30 mm, Bohrbilder 80x30 mm | 572418 | DASB-P1-HB-SB |

| Adapterbausätze DASB-P1-HC für DAPS | | | |
|--|--|---------------|----------------------|
| | Beschreibung | Teile-Nr. | Typ |
|  | Wellenhöhe 30 mm, Bohrbilder 130x30 mm | 572419 | DASB-P1-HC-SB |

| Kabelverschraubungen | | | |
|--|--|---------------|----------------------|
| | Beschreibung | Teile-Nr. | Typ |
|  | Kabelverschraubung M20x1,5 aus Polymer | 568278 | NETC-P-M20-KA |
| | Kabelverschraubung M20x1,5 aus Metall | 568279 | NETC-M-M20-KA |