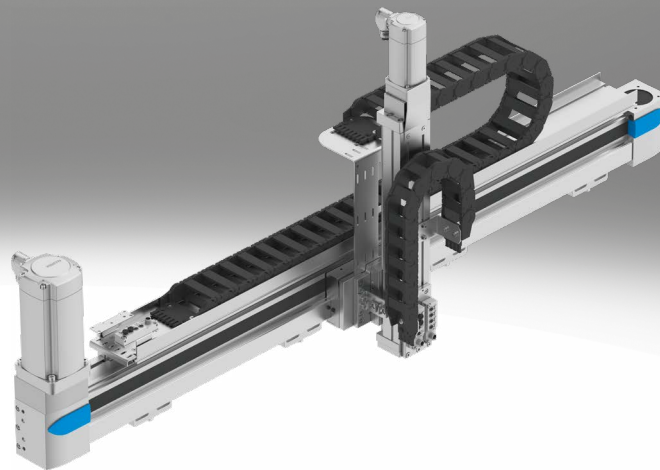


Linienportale

FESTO

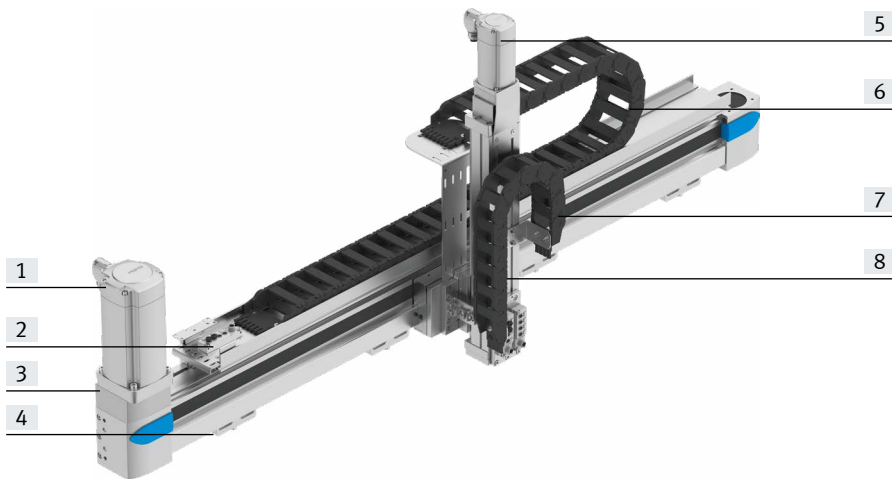


Merkmale

Auf einen Blick

Ein Linienportal (YXCL) ist ein Zusammenbau mehrerer Achsmodule (EHM.../DHMZ) zur Erzeugung einer Bewegung im 2D Raum. Das Linienportal ermöglicht eine Bewegung im 2D Raum. Je nach Anforderung wird das Portal entweder aus mehreren Achsmodulen zusammengestellt (YXCL) oder über das Linienportal EXCT realisiert (YXML). Alles sind bewährte Komponenten von Festo.

- Sehr hohe Anforderungen an Präzision und/oder sehr schwere Werkstücke, bei gleichzeitig langen Hübem (YXCL)
- Kostengünstiges Handling im Kompaktformat für Kleinteilehandling und einfache Aufgaben (YXCL-B)
- Häufiges Einsatzgebiet: Zuführen oder Beschicken
- Einsatz von bewährten Antrieben/Achsen von Festo



- [1] Servomotor des Y-Moduls
- [2] Multipolverteiler über die elektrische Signale, wie Endlagenabfrage, gesammelt weitertransportiert werden
- [3] Y-Achse
- [4] Profilbefestigung/Justierbausatz
- [5] Servomotor des Z-Moduls
- [6] Energiekette des Y-Moduls
- [7] Energiekette des Z-Moduls
- [8] Z-Achse

Beschreibung der Module

Y-Modul

Aufbau:

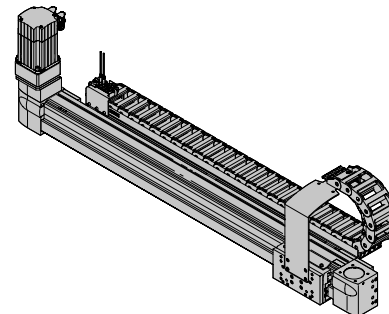
Das Y-Modul EHY besteht aus einer Linearachse, die von einem Servo- oder Schrittmotor angetrieben wird.

Zur Anbindung des Z-Moduls sind auf den Schlitten der Y-Achse Adapter montiert.

Motorseitig befinden sich folgende Elemente:

- Energiekette (optional)
- Multipolverteiler für Näherungsschalter (wenn Sensor Paket gewählt wurde)

Beispielhafte Darstellung:

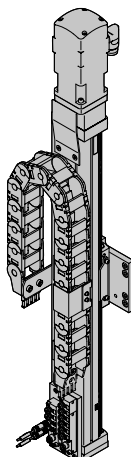


Z-Modul

Aufbau:

Das Z-Modul EHZ besteht aus einem elektrischen Antrieb, das DHMZ aus einem pneumatischen Antrieb. Konfigurationsabhängig wird optional, je nach Achstyp und Hub, eine Energiekette zur Kabelführung angebaut. Das Z-Modul kann über den Konfigurator, je nach Anwendungsfall, ausgewählt werden.

Beispielhafte Darstellung:



Merkmale

Beschreibung der Module

YZ-Modul (EXCT)

Aufbau:

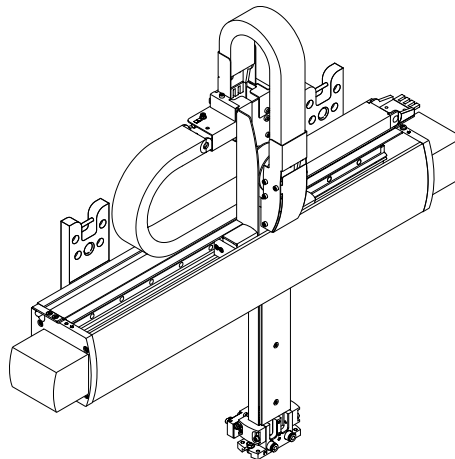
Zwei feststehende Servomotoren treiben einen T-förmig angeordneten Zahnriemen an.

Der Zahnriemen bewegt den Schlitten der Y-Achse und die auf der Z-Achse befindliche Schnittstelle im 2-dimensionalen Raum.

Ein Controller berechnet die Position der Schnittstelle. Das gesteuerte Zusammenwirken der Motoren führt zur entsprechenden Bewegung der Schnittstelle.

Durch den Einsatz von Anbauelementen können weitere Prozesse übernommen werden.

Beispielhafte Darstellung:



Versandmöglichkeiten

Komplett montiert:

Das Linienportal wird komplett montiert. Alle Leitungen und Schläuche werden verlegt und angeschlossen.

Teilmontiert:

Das Linienportal wird teilmontiert geliefert. Dies bedeutet, dass beide Achsmodule (Y-/Z-Achse), jeweils mit den optionalen Motoren, montiert sind. Der Zusammenbau des teilmontierten Systems muss selbst umgesetzt werden. Hierbei hilft die mitgelieferte Montageanleitung. Optionales Zubehör (→ Seite 11) wird beigelegt. Ebenheit beachten → nachfolgende Tabelle.

Systemübersicht¹⁾

Baugröße	YXCL-1	YXCL-2	YXCL-3	YXCL-4	YXML-1	YXML-2	YXML-3
Max. Nutzhub	Y: 1900 mm Z: 50 mm	Y: 3000 mm Z: 1000 mm	Y: 3000 mm Z: 1200 mm	Y: 3000 mm Z: 1200 mm	Y: 1000 mm Z: 200 mm	Y: 1500 mm Z: 500 mm	Y: 2000 mm Z: 800 mm
Max.Nutzlast	abhängig von der gewählten Dynamik						
Einbaulage	waagrecht						

Baugröße	YXCL-1-B	YXCL-2-B
Max. Nutzhub	Y: 800 mm Z: 150 mm	Y: 1200 mm Z: 200 mm
Max.Nutzlast	abhängig von der gewählten Dynamik	
Einbaulage	waagrecht	

Baugröße	YXCL-1-D	YXCL-2-D
Max. Nutzhub	Y: 3000 mm Z: 1000 mm	Y: 3000 mm Z: 1000 mm
Max.Nutzlast	abhängig von der gewählten Dynamik	
Einbaulage	waagrecht	

1) Antriebspaket je nach gewählter Konfiguration.

Merkmale

Konfigurator: Handling Guide Online (HGO)

Auswahl eines Handling Systems

Das Projektieren von aufwändigen Handling Systemen nimmt viel Zeit in Anspruch. Mit dem Konfigurator „Handling Guide Online“ (HGO) können Sie in wenigen Schritten ein auf Ihre Applikation zugeschnittenes Handling konfigurieren.

Folgende Systeme stehen zur Auswahl:

- 2D Linienportal
- 2D Flächenportal
- 2D Auslegersystem
- 3D Raumportal
- 3D Auslegersystem

Vorteile:

- Automatische Auswahl aller relevanten Komponenten
- Automatische Auslegung und Berechnung der Auslastung
- Automatische Angebotserstellung
- CAD Modell sofort verfügbar
- Konfigurationsrichtige Parameter für Antriebsregler sofort verfügbar
- Vollständiges Eplan-Projekt, entsprechend der individuellen Konfiguration, bestellbar
- Vollautomatische Abwicklung
- Komplett oder teilmontierte Systeme über Online Shop bestellbar
- Viele Optionen möglich

<input type="radio"/> 2D linear gantry		Movements in 2D in the vertical working space: Linear gantries as complete systems. Electric and pneumatic axes can be combined <input type="checkbox"/> Animation
<input type="radio"/> 2D gantry		Movements in 2D in the horizontal working space: Planar surface gantries as complete systems. Combining electric axes. Easy to connect to your own Z unit. <input type="checkbox"/> Animation
<input type="radio"/> 2D cantilever system		Movements in 2D in the horizontal working space: Cantilever system as complete system. Combining electric axes.
<input type="radio"/> 3D gantry		Movements in 3D: Three-dimensional gantries as complete systems. Electric and pneumatic axes can be combined <input type="checkbox"/> Animation
<input type="radio"/> 3D cantilever system		Movements in 3D: Cantilever system as complete system. Electric and pneumatic axes can be combined

Eingabe ihrer Applikationsdaten

- Nutzlast
- Antriebsart der Achse
- Abstand des Masseschwerpunkts
- Arbeitshub
- Referenzzyklus

Axis definition and payload

Axis definition

Drive system of the axis

Y Electric: several positions
Z

Required working stroke
Y
Z

Working stroke in Z direction
Z

Take the stroke reserve into account in your specification

Payload

Sum of the weight of the front unit and the workpiece

Distance from the centre of the load
X
Y
Z

Handling solution:
 Standard system

Selected: system # 0

Definition of payload
(1) Your front unit
(2) Centre of gravity
(3) Your workpiece

Merkmale

Konfigurator: Handling Guide Online (HGO)

Berechnungsergebnis

Sie erhalten auf Basis Ihrer eingegebenen Applikationsdaten eine Auswahl an berechneten Systemen.

Sofort für Sie verfügbar:

- CAD-Modell
- Datenblatt des gewählten Systems
- Preisauskunft

Result of calculation

Select the appropriate system and continue with the configuration:

Selection Filter

No.	System series	System workload i	Repetition accuracy (+/-)	Your price
<input checked="" type="checkbox"/>	1 YXML-1	11 %	0.1 mm	
<input type="checkbox"/>	5 YXCL-1	44 %	0.08 mm	
<input type="checkbox"/>	7 YXCL-3	95 %	0.08 mm	
<input type="checkbox"/>	9 YXCL-2	34 %	0.08 mm	
<input type="checkbox"/>	11 YXCL-2	25 %	0.08 mm	

Requires additional motion controller for interpolation (e.g. CPX-E-CEC-M1- ...)

2D linear gantry YXML-1: #1

Drive module	YZ module: Linear gantry EXCT-15
Kinematics type	Parallel kinematics
Stroke	200 mm/100 mm
Repetition accuracy (+/-)	-
Gear unit	Without
Type of motor	Servo motor EMMS-AS
Motor position	Rear/Rear
Motor controller	EMMS-AS-M1
Data protection	

Back Continue

System im Überblick

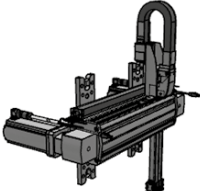
Sie erhalten einen Überblick über das gesamte System. Außerdem bestehen folgende Möglichkeiten:

- Preis anfragen
- Anfrage senden
- In Warenkorb legen

Your handling solution

Your selected system overview:

Exemplary representation



©2022 powered by CADENAS

Update CAD Preview

Your system ID:
C2534095

Your next step:

[Show price](#)

[Send request](#)

[Add to Cart](#)

Merkmale

Standardkomponenten innerhalb des Handling

Das Handling besteht aus vielen bewährten Standardkomponenten von Festo. Je nach Konfiguration werden verschiedene Komponenten eingesetzt. Im Konfigurator HGO, auf der Seite „Berechnungsergebnis“, werden ihnen die verbauten Einzelachsen angezeigt.

Y-Achse

Zahnriemenachse EGC-TB-KF



- Elektrisch
- Steifes, geschlossenes Profil
- Kugelumlaufführung für hohe Lasten und Momente
- Hohe Dynamik und minimierte Schwingungen

Zahnriemenachse EGC-HD-TB



- Elektrisch
- Flachbauende Antriebseinheit mit steifem, geschlossenem Profil
- Duo-Schiene Führung
- Für höchste Lasten und Momente, hohe Vorschubkräfte und Geschwindigkeiten und hohe Lebensdauer

Spindelachse ELGC-BS



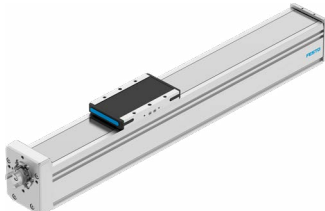
- Elektrisch
- Optimales Verhältnis von Einbauraum zu Arbeitsraum
- Geschützt gegen äußere Einflüsse durch innenliegende Führung
- Verschiedene Spindelsteigungen

Zahnriemenachse ELGC-TB



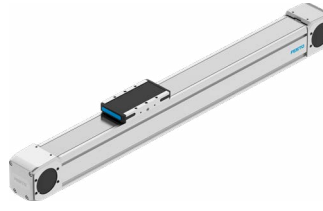
- Elektrisch
- Optimales Verhältnis von Einbauraum zu Arbeitsraum
- Geschützt gegen äußere Einflüsse durch innenliegende Führung
- Hohe Dynamik

Spindelachse ELGD-BS



- Elektrisch
- Quadratischer Profilquerschnitt mit starken Antriebselementen, für hohe Vorschubkräfte
- Abriebfreiheit und saubere Oberfläche schützt Werkstücke vor Partikeln
- Verschiedene Spindelsteigungen

Zahnriemenachse ELGD-TB



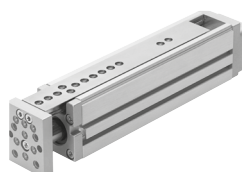
- Elektrisch
- Quadratischer Profilquerschnitt mit starken Antriebselementen, für hohe Vorschubkräfte
- Abriebfreiheit und saubere Oberfläche schützt Werkstücke vor Partikeln
- Hohe Dynamik

Merkmale

Z-Achse

Mini-Schlitten EGSC

- Elektrisch
- Kompakte Bauform
- Hohe Belastbarkeit
- Präzise Führung und Kugelgewindetrieb
- Einfache Einstellung der Endlagen

Mini-Schlitten EGSL

- Elektrisch
- Kompakte Bauform
- Hohe Belastbarkeit
- Hohe Dynamik
- Einfache Einstellung der Endlagen

Mini-Schlitten DGST

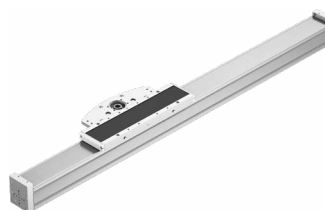
- Pneumatisch
- Präzise und belastbare Wälz-lagerführung
- Schlitten und Jochplatte aus einem Bauteil
- Hohe Dynamik

Mini-Schlitten DGSL

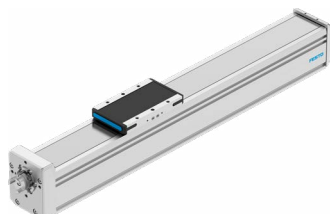
- Pneumatisch
- Flachbauend
- Hohe Belastbarkeit
- Hohe Dynamik
- Einfache Einstellung der Endlagen

Spindelachse EGC-BS-KF

- Elektrisch
- Steifes, geschlossenes Profil
- Kugelumlauführung für hohe Lasten und Momente
- Hohe Dynamik und minimierte Schwingungen
- Verschiedene Spindelsteigungen

Auslegerachse ELCC

- Feststehender Antriebskopf
- Zahnriemenantrieb mit Kugelumlauführung
- Hohe Steifigkeit durch innovatives Konstruktionsprinzip
- Sehr geringe bewegte Masse

Spindelachse ELGD-BS

- Elektrisch
- Quadratischer Profilquerschnitt mit starken Antriebselementen, für hohe Vorschubkräfte
- Abriebfreiheit und saubere Oberfläche schützt Werkstücke vor Partikeln
- Verschiedene Spindelsteigungen

Merkmale

Mögliche Achskombinationen ¹⁾		
Baugröße	Y-Modul	Z-Modul
YXCL-1	<ul style="list-style-type: none"> Zahnriemenachse EGC-50-TB-KF 	<ul style="list-style-type: none"> Mini-Schlitten pneumatisch: DGSL-6 elektrisch: EGSL-35
YXCL-1-B	<ul style="list-style-type: none"> Zahnriemenachse ELGC-TB-60 Spindelachse ELGC-BS-60 	<ul style="list-style-type: none"> Mini-Schlitten pneumatisch: DGST-12/16 elektrisch: EGSC-45
YXCL-1-D	<ul style="list-style-type: none"> Zahnriemenachse ELGD-TB-60 Spindelachse ELGD-BS-60 	<ul style="list-style-type: none"> Mini-Schlitten pneumatisch: DGST-12/16 elektrisch: EGSC-45 elektrisch: EGSC-60 Spindelachse ELGD-BS-60
YXCL-2	<ul style="list-style-type: none"> Zahnriemenachse EGC-80-TB-KF Zahnriemenachse mit Schwerlastführung EGC-HD-125-TB 	<ul style="list-style-type: none"> Mini-Schlitten pneumatisch: DGSL-1 2/16 elektrisch: EGSL-4 5/55 Auslegerachse ELCC-60 Spindelachse EGC-70-BS-KF
YXCL-2-B	<ul style="list-style-type: none"> Zahnriemenachse ELGC-TB-80 Spindelachse ELGC-BS-80 	<ul style="list-style-type: none"> Mini-Schlitten pneumatisch: DGST-16/20 elektrisch: EGSC-60
YXCL-2-D	<ul style="list-style-type: none"> Zahnriemenachse ELGD-TB-80 ELGD-TB-WD-120 Spindelachse ELGD-BS-80 ELGD-BS-WD-120 	<ul style="list-style-type: none"> Mini-Schlitten pneumatisch: DGST-16/20/25 elektrisch: EGSC-60 Auslegerachse ELCC-60 ELCC-70 Spindelachse ELGD-BS-80
YXCL-3	<ul style="list-style-type: none"> Zahnriemenachse EGC-120-TB-KF Zahnriemenachse mit Schwerlastführung EGC-HD-160-TB 	<ul style="list-style-type: none"> Mini-Schlitten pneumatisch: DGSL-2 0/25 elektrisch: EGSL-75 Auslegerachse ELCC-70 Spindelachse EGC-80-BS-KF
YXCL-4	<ul style="list-style-type: none"> Zahnriemenachse EGC-185-TB-KF Zahnriemenachse mit Schwerlastführung EGC-HD-220-TB 	<ul style="list-style-type: none"> Auslegerachse ELCC-90 Spindelachse EGC-120-BS-KF
YXML-1	<ul style="list-style-type: none"> Linienportal EXCT-15 	<ul style="list-style-type: none"> Linienportal EXCT-15
YXML-2	<ul style="list-style-type: none"> Linienportal EXCT-30 	<ul style="list-style-type: none"> Linienportal EXCT-30
YXML-3	<ul style="list-style-type: none"> Linienportal EXCT-100 	<ul style="list-style-type: none"> Linienportal EXCT-100

1) Antriebspaket je nach gewählter Konfiguration.

Merkmale

Standardkomponenten innerhalb des Handling

Das Handling besteht aus vielen bewährten Standardkomponenten von Festo. Je nach Konfiguration werden verschiedene Komponenten eingesetzt. Im Konfigurator HGO, auf der Seite „Systemkonfiguration“, können Sie Umfang und Ausprägung des Antriebspaketes beeinflussen.

Motoren und Controller

Servomotoren EMMT-AS



- Dynamisch, bürstenloser, permanenterregter Servomotor
- Digitales Absolutmesssystem Singleturn oder Multiturn
- Einfache Anschlusstechnik (OCP: One cable plug) – Hybridleitung: Motor- und Anschlussleitung für Versorgung und Encoder in einem
- Stecker ist um 310° drehbar
- Optional mit Bremse

Servomotoren EMMB-AS



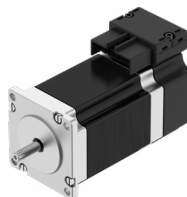
- Dynamisch, bürstenloser, permanenterregter Servomotor
- Digitales Absolutmesssystem Singleturn oder Multiturn
- Optimierte Anschlusstechnik
- Optional mit Bremse

Schrittmotoren EMMT-ST



- 2-Phasen-Hybridtechnologie
- Digitales Absolutmesssystem Singleturn oder Multiturn
- Einfache Anschlusstechnik (OCP: One cable plug) – Hybridleitung: Motor- und Anschlussleitung für Versorgung und Encoder in einem
- Stecker ist um 310° drehbar
- Optional mit Bremse

Schrittmotoren EMMB-ST



- 2-Phasen-Hybridtechnologie
- Digitales Absolutmesssystem Singleturn oder Multiturn
- Einfache Anschlusstechnik (OCP: One cable plug) – Hybridleitung: Motor- und Anschlussleitung für Versorgung und Encoder in einem
- Ausrichtung nach vorne oder hinten möglich
- Optional mit Bremse

Getriebe EMGA



- Spielarme Planetengetriebe
- Getriebeübersetzung $i = 3$ und 5
- Lebensdauerfettschmierung

Merkmale

Standardkomponenten innerhalb des Handling

Das Handling besteht aus vielen bewährten Standardkomponenten von Festo. Je nach Konfiguration werden verschiedene Komponenten eingesetzt. Im Konfigurator HGO, auf der Seite „Systemkonfiguration“, können Sie Umfang und Ausprägung des Antriebspakets beeinflussen.

Servoantriebsregler CMMT-AS, für Servomotor



- Universell einsetzbarer Servoantriebsregler
- für Synchron-Servomotoren
- Integrierte EMV-Filter
- Integrierter Bremschopper
- Integrierter Bremswiderstand
- Positionsregler
- Geschwindigkeitsregler
- Kraftregler
- Vielzahl von Steuerfunktionen

Wählbar:

- Sicherheitsfunktion: Sicher abgeschaltetes Moment (STO)/Kategorie 4, Performance Level e
- Sicherer Stopp 1 (SS1)
- Sichere Bremsenansteuerung (SBC) bis SIL3/Kat. 3, Performance Level e

• Busprotokolle

- EtherCAT
- PROFINET RT/IRT
- EtherNet/IP
- Modbus TCP

Servoantriebsregler CMMT-ST, für Schrittmotor



- Servoantriebsregler zum Betrieb von Schrittmotoren und bürstenlosen Gleichstrommotoren
- Punkt-zu-Punkt- und interpolierende Bewegungen sowie präzises Positionieren möglich
- Primärspannung von 24 ... 48 V DC
- Positionsregler
- Geschwindigkeitsregler
- Kraftregler
- Vielzahl von Steuerfunktionen

Wählbar:

- Sicherheitsfunktion: Sicher abgeschaltetes Moment (STO)/Kategorie 3, Performance Level e
- Sicherer Stopp 1 mit Zeitsteuerung (SS1-t)

• Busprotokolle

- EtherCAT
- PROFINET RT/IRT
- EtherNet/IP
- Modbus TCP

Bestellangaben – Zubehör

Modul-/Motor-Kombinationen

Für den Betrieb des Linienportals werden die vorgesehenen Motoren von Festo empfohlen. Diese sind optimal auf die Mechanik abgestimmt. Bei Verwendung von Fremdmotoren müssen die technischen Grenzwerte unbedingt beachtet werden.

Modul	Motor		Schrittmotor	
	Servomotor			
Y-Modul				
EHMY-...-EGC-50-TB-KF	EMMT-AS-40-S-LS-...	–	EMMT-ST-57-L-...	EMMB-ST-57-L-...
EHMY-...-EGC-80-TB-KF	EMMT-AS-60-S-LS-...	–	EMMT-ST-57-M-...	EMMB-ST-57-M-...
EHMY-...-EGC-120-TB-KF	EMMT-AS-80-L-LS-...	–	EMMT-ST-87-S-...	EMMB-ST-87-S-...
	EMMT-AS-80-L-HS-...	–	–	–
EHMY-...-EGC-125-TB-HD	EMMT-AS-60-L-LS-...	–	EMMT-ST-57-M-...	EMMB-ST-57-M-...
EHMY-...-EGC-160-TB-HD	EMMT-AS-80-M-LS-...	–	EMMT-ST-87-S-...	EMMB-ST-87-S-...
	EMMT-AS-80-L-HS-...	–	–	–
EHMY-...-EGC-185-TB-KF	EMMT-AS-100-L-HS-...	–	–	–
	EMMT-AS-100-H-HS-...	–	–	–
	EMMT-AS-150-M-HV-R3...	–	–	–
EHMY-...-EGC-220-TB-HD	EMMT-AS-100-L-HS-...	–	–	–
	EMMT-AS-100-H-HS-...	–	–	–
	EMMT-AS-150-M-HV-R3...	–	–	–
EHMY-LP-ELGC-60-BS	–	EMMB-AS-60-04	EMMT-ST-57-L-...	EMMB-ST-57-L-...
EHMY-LP-ELGC-80-BS	–	EMMB-AS-60-04	EMMT-ST-87-M-...	EMMB-ST-87-M-...
EHMY-LP-ELGC-60-TB	–	EMMB-AS-80-07	EMMT-ST-87-M-...	EMMB-ST-87-M-...
EHMY-LP-ELGC-80-TB	–	EMMB-AS-80-07	EMMT-ST-87-L-...	EMMB-ST-87-M-...
EHMY-LP-ELGD-60-BS-KF	EMMT-AS-60-M-LS-...	EMMB-AS-60-04	EMMT-ST-57-M-...	EMMB-ST-57-M-...
	EMMT-AS-60-M-HS-...	–	–	–
EHMY-LP-ELGD-60-TB-KF	EMMT-AS-60-M-LS-...	EMMB-AS-60-04	EMMT-ST-57-M-...	EMMB-ST-57-M-...
	EMMT-AS-60-M-HS-...	–	–	–
EHMY-LP-ELGD-80-BS-KF	EMMT-AS-60-L-LS-...	EMMB-AS-60-04	EMMT-ST-87-S-...	EMMB-ST-87-S-...
	EMMT-AS-60-L-HS-...	–	–	–
	EMMT-AS-80-M-LS-...	–	–	–
	EMMT-AS-80-M-HS-...	–	–	–
EHMY-LP-ELGD-80-TB-KF	EMMT-AS-60-L-LS-...	EMMB-AS-60-04	EMMT-ST-87-S-...	EMMB-ST-87-S-...
	EMMT-AS-60-L-HS-...	–	–	–
EHMY-LP-ELGD-120-BS-KF-WD	EMMT-AS-60-L-LS-...	EMMB-AS-60-04	EMMT-ST-87-S-...	EMMB-ST-87-S-...
	EMMT-AS-60-L-HS-...	–	–	–
EHMY-LP-ELGD-120-TB-KF-WD	EMMT-AS-80-L-LS-...	EMMB-AS-80-07	EMMT-ST-87-S-...	EMMB-ST-87-S-...
	EMMT-AS-80-L-HS-...	–	EMMT-ST-87-M-...	EMMB-ST-87-M-...

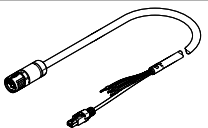
Bestellangaben – Zubehör

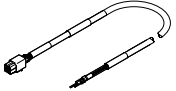
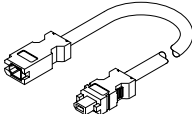
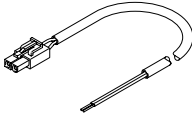
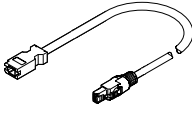
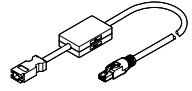
Modul-/Motor-Kombinationen

Für den Betrieb des Linienportals werden die vorgesehenen Motoren von Festo empfohlen. Diese sind optimal auf die Mechanik abgestimmt. Bei Verwendung von Fremdmotoren müssen die technischen Grenzwerte unbedingt beachtet werden.

Modul	Motor		Schrittmotor	
	Servomotor			
Z-Modul				
EHMZ-ELCC-60-TB-KF	EMMT-AS-60-M-LS-...	EMMB-AS-60-04	–	–
	EMMT-AS-60-M-HS-...	EMMB-AS-80-07		
	EMMT-AS-80-L-LS-...	–	–	–
	EMMT-AS-80-L-HS-...	–		
	EMMT-AS-100-S-HS-...	–	–	–
EHMZ-ELCC-70-TB-KF	EMMT-AS-80-M-LS-...	EMMB-AS-80-07	–	–
	EMMT-AS-80-M-HS-...	–		
	EMMT-AS-80-L-LS-...	–		
	EMMT-AS-80-L-HS-...	–	–	–
EHMZ-ELCC-90-TB-KF	EMMT-AS-80-L-HS-...	–	–	–
	EMMT-AS-100-L-HS-...	–	–	–
	EMMT-AS-100-H-HS-...	–	–	–
EHMZ-EGC-70-BS-KF	EMMT-AS-60-S-LS-...	–	EMMT-ST-57-M-...	EMMB-ST-57-M-...
EHMZ-EGC-80-BS-KF	EMMT-AS-60-M-LS-...	–	EMMT-ST-57-M-...	EMMB-ST-57-M-...
EHMZ-EGC-120-BS-KF	EMMT-AS-80-S-LS-...	–	–	–
	EMMT-AS-80-M-LS-...	–	–	–
	EMMT-AS-80-S-HS-...	–	–	–
	EMMT-AS-80-L-HS-...	–	–	–
EHMZ-ELGD-60-BS	EMMT-AS-60-M-LS-...	EMMB-AS-60-04	EMMT-ST-57-M-...	EMMB-ST-57-M-...
	EMMT-AS-60-M-HS-...	–	EMMT-ST-57-L-...	EMMB-ST-57-L-...
EHMZ-ELGD-80-BS	EMMT-AS-60-L-LS-...	EMMB-AS-60-04	EMMT-ST-87-S-...	EMMB-ST-87-S-...
	EMMT-AS-60-L-HS-...	EMMB-AS-80-07	–	–
	EMMT-AS-80-M-LS-...	–	–	–
	EMMT-AS-80-M-HS-...	–	–	–
EHMZ-EGSL-35-BS-KF	EMMT-AS-40-S-LS-...	–	EMMT-ST-42-S-...	EMMB-ST-42-S-...
EHMZ-EGSL-45-BS-KF	EMMT-AS-40-S-LS-...	–	EMMT-ST-57-M-...	EMMB-ST-57-M-...
	EMMT-AS-60-S-LS-...	–	–	–
EHMZ-EGSL-55-BS-KF	EMMT-AS-60-S-LS-...	–	EMMT-ST-57-M-...	EMMB-ST-57-M-...
EHMZ-EGSL-75-BS-KF	EMMT-AS-80-S-LS-...	–	EMMT-ST-87-S-...	EMMB-ST-87-S-...
EHMZ-EGSC-45	EMMT-AS-40-M-LS-	EMMB-AS-40-01	EMMT-ST-42-L-...	EMMB-ST-42-L-...
EHMZ-EGSC-60	EMMT-AS-60-M-LS-...	EMMB-AS-60-02	EMMT-ST-57-M-...	EMMB-ST-57-M-...
	EMMT-AS-60-M-HS-...	–	–	–
YZ-Modul (EXCT)				
EXCT-15	EMMT-AS-80-M-LS-...	–	–	–
EXCT-30	EMMT-AS-100-M-HS-...	–	–	–
EXCT-100	EMMT-AS-100-M-HS-...	–	–	–
	EMMT-AS-100-H-HS-...	–	–	–

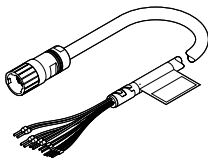
Bestellangaben – Zubehör

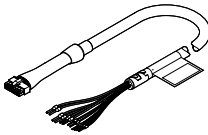
Bestellangaben	Beschreibung	Kabellänge [m]	Teile-Nr.	Typ
Für Servomotor EMMT-AS				
Motorleitung				
	• Für EMMT-AS-40/60/80-...-R2... mit CMMT-AS	2,5	5251374	NEBM-M23G15-EH-2.5-Q7N-R3LEG14
		5	5251375	NEBM-M23G15-EH-5-Q7N-R3LEG14
		7,5	5251376	NEBM-M23G15-EH-7.5-Q7N-R3LEG14
		10	5251377	NEBM-M23G15-EH-10-Q7N-R3LEG14
		15	5251378	NEBM-M23G15-EH-15-Q7N-R3LEG14
		20	5251379	NEBM-M23G15-EH-20-Q7N-R3LEG14
	• Für EMMT-AS-60/80/100-...-R2... mit CMMT-AS	2,5	5251381	NEBM-M23G15-EH-2.5-Q9N-R3LEG14
		5	5251382	NEBM-M23G15-EH-5-Q9N-R3LEG14
		7,5	5251383	NEBM-M23G15-EH-7.5-Q9N-R3LEG14
		10	5251384	NEBM-M23G15-EH-10-Q9N-R3LEG14
		15	5251385	NEBM-M23G15-EH-15-Q9N-R3LEG14
		20	5251386	NEBM-M23G15-EH-20-Q9N-R3LEG14
	• Für EMMT-AS-150-...-R3... mit CMMT-AS	2,5	5251395	NEBM-M40G15-EH-2.5-Q11N-R3LEG14
		5	5251396	NEBM-M40G15-EH-5-Q11N-R3LEG14
		7,5	5251397	NEBM-M40G15-EH-7.5-Q11N-R3LEG14
10		5251398	NEBM-M40G15-EH-10-Q11N-R3LEG14	
15		5251399	NEBM-M40G15-EH-15-Q11N-R3LEG14	
20		5251400	NEBM-M40G15-EH-20-Q11N-R3LEG14	

Bestellangaben	Beschreibung	Kabellänge [m]	Teile-Nr.	Typ
Für Servomotor EMMB-AS				
Motorleitung				
	• Für EMMB-AS-40/60/80 mit CMMT-AS	2,5	5219197	NEBM-H6G4-E-2.5-Q13N-LE4
		5	5219198	NEBM-H6G4-E-5-Q13N-LE4
		7,5	5219199	NEBM-H6G4-E-7.5-Q13N-LE4
		10	5219200	NEBM-H6G4-E-10-Q13N-LE4
		15	8097203	NEBM-H6G4-E-15-Q13N-LE4
		20	8097204	NEBM-H6G4-E-20-Q13N-LE4
Encoderleitung				
	• Für EMMB-AS-40/60/80 mit CMMT-AS	2,5	5219213	NEBM-REG6-E-2.5-Q14N-REG6
		5	5219214	NEBM-REG6-E-5-Q14N-REG6
		7,5	5219215	NEBM-REG6-E-7.5-Q14N-REG6
		10	5219216	NEBM-REG6-E-10-Q14N-REG6
		15	8097200	NEBM-REG6-E-15-Q14N-REG6
		20	8097201	NEBM-REG6-E-20-Q14N-REG6
Verbindungsleitung für Bremse				
	• Für EMMB-AS-40/60/80 mit CMMT-AS	2,5	5219205	NEBM-H7G2-E-2.5-Q14N-LE2
		5	5219206	NEBM-H7G2-E-5-Q14N-LE2
		7,5	5219207	NEBM-H7G2-E-7.5-Q14N-LE2
		10	5219208	NEBM-H7G2-E-10-Q14N-LE2
		15	8097206	NEBM-H7G2-E-15-Q14N-LE2
		20	8097207	NEBM-H7G2-E-20-Q14N-LE2
Adapter für Encoderleitung (zwingend notwendig)				
	• Für EMMB-AS-40/60/80 mit CMMT-AS	für Singleturn mit CMMT-AS		
		0,5	8097197	NEFM-REG6-K-0.5-R3G8
	• Für EMMB-AS-40/60/80 mit CMMT-AS	für Multiturn mit CMMT-AS¹⁾		
		0,5	8097195	NEFM-REG6-K-0.5-B-R3G8
		für Multiturn mit CMMB-AS¹⁾		
0,5	8097196	NEFM-REG6-K-0.5-B-REG6		

1) Die erforderliche Batterie ist nicht im Lieferumfang enthalten

Bestellangaben – Zubehör

Benennung	Beschreibung	Kabellänge [m]	Teile-Nr.	Typ
Für Schrittmotor EMMT-ST				
Motorleitung				
	• Für EMMT-ST-42-... mit CMMT-ST	2,5	8181670	NEBM-M17G12-EH-2.5-Q6N-LE12
		5	8181668	NEBM-M17G12-EH-5-Q6N-LE12
		7	8190096	NEBM-M17G12-EH-7.5-Q6N-LE12
		10	8195457	NEBM-M17G12-EH-10-Q6N-LE12
		15	8214679	NEBM-M17G12-EH-15-Q7N-LE12
		20	8214680	NEBM-M17G12-EH-20-Q7N-LE12
	• Für EMMT-ST-57-... mit CMMT-ST	2,5	8181670	NEBM-M17G12-EH-2.5-Q6N-LE12
		5	8181668	NEBM-M17G12-EH-5-Q6N-LE12
		7	8195460	NEBM-M17G12-EH-7.5-Q7N-LE12
		10	8195461	NEBM-M17G12-EH-10-Q7N-LE12
		15	8214683	NEBM-M17G12-EH-15-Q9N-LE12
		20	8214684	NEBM-M17G12-EH-20-Q9N-LE12
	• Für EMMT-ST-87-... mit CMMT-ST	2,5	8195458	NEBM-M17G12-EH-2.5-Q7N-LE12
		5	8195459	NEBM-M17G12-EH-5-Q7N-LE12
		7	8214681	NEBM-M17G12-EH-7.5-Q9N-LE12
10		8214682	NEBM-M17G12-EH-10-Q9N-LE12	
15		8214683	NEBM-M17G12-EH-15-Q9N-LE12	
20		8214684	NEBM-M17G12-EH-20-Q9N-LE12	

Benennung	Beschreibung	Kabellänge [m]	Teile-Nr.	Typ
Für Schrittmotor EMMB-ST				
Motorleitung				
	• Für EMMB-ST-42-... mit CMMT-ST	2,5	8181675	NEBM-L5G14-EH-2.5-Q6N-LE12
		5	8181664	NEBM-L5G14-EH-5-Q6N-LE12
		7	8181676	NEBM-L5G14-EH-7.5-Q6N-LE12
		10	8181672	NEBM-L5G14-EH-10-Q6N-LE12
		15	8214685	NEBM-L5G14-EH-15-Q6N-LE12
		20	8214686	NEBM-L5G14-EH-20-Q6N-LE12
	• Für EMMB-ST-57-... mit CMMT-ST	2,5	8181677	NEBM-L10G14-EH-2.5-Q6N-LE12
		5	8181667	NEBM-L10G14-EH-5-Q6N-LE12
		7	8181674	NEBM-L10G14-EH-7.5-Q7N-LE12
		10	8181673	NEBM-L10G14-EH-10-Q7N-LE12
		15	8214689	NEBM-L10G14-EH-15-Q9N-LE12
		20	8214690	NEBM-L10G14-EH-20-Q9N-LE12
	• Für EMMB-ST-87-... mit CMMT-ST	2,5	8181666	NEBM-L10G14-EH-2.5-Q7N-LE12
		5	8181671	NEBM-L10G14-EH-5-Q7N-LE12
		7	8214687	NEBM-L10G14-EH-7.5-Q9N-LE12
		10	8214688	NEBM-L10G14-EH-10-Q9N-LE12
		15	8214689	NEBM-L10G14-EH-15-Q9N-LE12
		20	8214690	NEBM-L10G14-EH-20-Q9N-LE12

Mögliche Leitungs- und Schlauchlängen

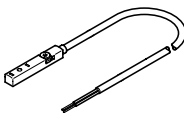
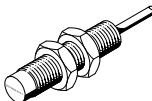
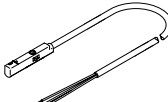
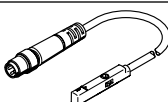
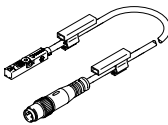
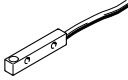
- Leitungen und Schläuche sind so ausgewählt, dass mindestens die bei der Bestellung angegebene Anschlusslänge, ab Energiekettenausgang, zur Verfügung steht.
- Leitungen und Schläuche stehen nur in festen Längen, entsprechend der nachfolgenden Tabelle, zur Verfügung. Dies kann dazu führen, dass die Leitungsstecker der verschiedenen Leitungen nicht am selben Punkt enden.

Länge	1 m	2 m	5 m	7 m	10 m
Motorleitung	–	■	■	■	■
Encoderleitung	–	■	■	■	■
Anschlussleitung Multipol	–	■	■	■	■
Schläuche (nur bei DHMZ)	■	■	■	–	–

Bestellangaben – Zubehör

Standardkomponenten innerhalb des Handling

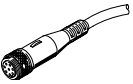

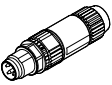
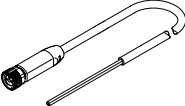
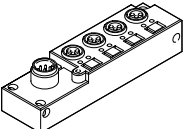
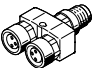
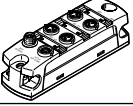
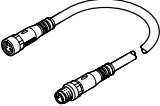
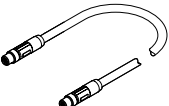
Das Handling besteht aus vielen bewährten Standardkomponenten von Festo. Je nach Konfiguration werden verschiedene Komponenten eingesetzt. Im Konfigurator HGO, auf der Seite „Systemkonfiguration“, können Sie Umfang und Ausprägung des Zubehörs beeinflussen.

Benennung	Beschreibung	Kabellänge [m]	Teile-Nr.	Typ	
Näherungsschalter (induktiv) zur Abfrage der Schlittenposition an der Y-/Z-Achse					
	Kabel mit offenem Ende <ul style="list-style-type: none"> Für Zahnriemenachse ELGD-TB, ELGD-TB-WD Für Zahnriemenachse EGC-TB, EGC-HD-TB Für Zahnriemenachse ELGC-TB Für Spindelachse ELGD-BS, ELGD-BS-WD Für Spindelachse ELGC-BS Für Spindelachse EGC-BS Für Mini-Schlitten EGSL Für Mini-Schlitten EGSC Für Gleichspannung Bei Auswahl von „Festo Sensor Paket“ enthalten: <ul style="list-style-type: none"> Bei EGC: 2 Stück Bei EGSL, EGSC: 1 Stück 	PNP, Öffner	7,5	551391	SIES-8M-PO-24V-K-7,5-OE
		PNP, Schließer	7,5	551386	SIES-8M-PS-24V-K-7,5-OE
		NPN, Öffner	7,5	551401	SIES-8M-NO-24V-K-7,5-OE
		NPN, Schließer	7,5	551396	SIES-8M-NS-24V-K-7,5-OE
Näherungsschalter (induktiv) zur Abfrage der Schlittenposition an der Z-Achse					
	Kabel mit offenem Ende <ul style="list-style-type: none"> Für Auslegerachse ELCC Für Gleichspannung Bei Auswahl von „Festo Sensor Paket“ enthalten: <ul style="list-style-type: none"> 2 Stück 	PNP, Öffner	2,5	150398	SIEN-M8NB-PO-K-L
		PNP, Schließer	2,5	150394	SIEN-M8NB-PS-K-L
		NPN, Öffner	2,5	150396	SIEN-M8NB-NO-K-L
		NPN, Schließer	2,5	150392	SIEN-M8NB-NS-K-L
Näherungsschalter (magneto-resistiv) zur Abfrage der Schlittenposition an der Z-Achse					
	Kabel mit offenem Ende <ul style="list-style-type: none"> Für Mini-Schlitten DGSL Für Gleichspannung Bei Auswahl von „Festo Sensor Paket“ enthalten: <ul style="list-style-type: none"> 2 Stück 	PNP, Schließer	2,5	551373	SMT-10M-PS-24V-E-2,5-L-OE
		NPN, Schließer	2,5	551377	SMT-10M-NS-24V-E-2,5-L-OE
Näherungsschalter (magneto-resistiv) zur Abfrage der Schlittenposition an der Z-Achse					
	<ul style="list-style-type: none"> Für Mini-Schlitten DGST-8/-12 Für Gleichspannung Bei Auswahl von „Festo Sensor Paket“ enthalten: <ul style="list-style-type: none"> 2 Stück 	PNP, Schließer	2,5	551375	SMT-10M-PS-24V-E-0,3-L-M8D
		NPN, Schließer	2,5	551379	SMT-10M-NS-24V-E-0,3-L-M8D
	<ul style="list-style-type: none"> Für Mini-Schlitten DGST-16/-20/-25 Für Gleichspannung Bei Auswahl von „Festo Sensor Paket“ enthalten: <ul style="list-style-type: none"> 2 Stück 	PNP, Schließer	2,5	574334	SMT-8M-A-PS-24V-E-0,3-M8D
		NPN, Schließer	2,5	574339	SMT-8M-A-NS-24V-E-0,3-M8D
Näherungsschalter zur Abfrage der Schlittenposition an der Y-/Z-Achse					
	<ul style="list-style-type: none"> Für EXCT Für Gleichspannung Für Abfragebausatz EAPR-E17 	PNP, Öffner	2,5	174552	SIES-Q8B-PO-K-L
		PNP, Schließer	2,5	178294	SIES-Q8B-PS-K-L
		NPN, Öffner	2,5	174550	SIES-Q8B-NO-K-L
		PNP, Schließer	2,5	178292	SIES-Q8B-NS-K-L

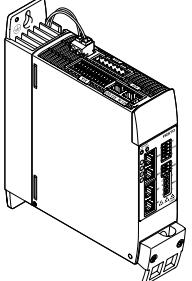
Bestellangaben – Zubehör

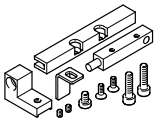
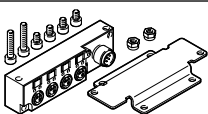
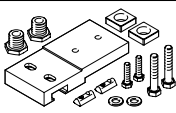
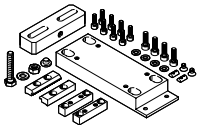
Standardkomponenten innerhalb des Handling

Das Handling besteht aus vielen bewährten Standardkomponenten von Festo. Je nach Konfiguration werden verschiedene Komponenten eingesetzt. Im Konfigurator HGO, auf der Seite „Systemkonfiguration“, können Sie Umfang und Ausprägung des Zubehörs beeinflussen.

Benennung	Beschreibung	Kabellänge [m]	Teile-Nr.	Typ
Steckdosenleitung				
	<ul style="list-style-type: none"> • Verbindung zwischen Multipolverteiler NEDU und Schaltschrank 	5	525618	SIM-M12-8GD-5-PU
		10	570008	SIM-M12-8GD-10-PU
		20	5105632	SIM-M12-8GD-20-PU
Steckdosenleitung				
	<ul style="list-style-type: none"> • Für EXCT • Für Multipol-SET EADH 	15	8048086	NEBU-M12W8-K-15-N-LE8
Stecker				
	<ul style="list-style-type: none"> • Für den Anschluss an den Multipolverteiler NEDU / Verteiler NEDY 	–	562024	NECU-S-M8G3-HX
Verbindungsleitung				
	<ul style="list-style-type: none"> • Verbindung zwischen Verteiler NEDY und Schaltschrank 	2,5	8078227	NEBA-M8G4-U-2.5-N-LE4
		5	8078228	NEBA-M8G4-U-5-N-LE4
		7,5	8215486	NEBA-M8G4-U-7.5-N-LE4
		10	8078229	NEBA-M8G4-U-10-N-LE4
		15	8215487	NEBA-M8G4-U-15-N-LE4
Multipolverteiler				
	<ul style="list-style-type: none"> • Mit Hilfe des Multipolverteilers können elektrische Signale, wie Endlagenabfrage, gesammelt weitertransportiert werden Wählbar: <ul style="list-style-type: none"> – 4 Einzelanschlüsse – 6 Einzelanschlüsse 	–	574586	NEDU-L4R1-M8G3L-M12G8
			574587	NEDU-L6R1-M8G3L-M12G8
	<ul style="list-style-type: none"> • Mit Hilfe des Verteilers können elektrische Signale, wie Endlagenabfrage, gesammelt weitertransportiert werden – 2 Einzelanschlüsse 	–	8005312	NEDY-L2R1-V1-M8G3-N-M8G4
Digitales Eingangsmodul				
	<ul style="list-style-type: none"> • Digitales Eingangsmodul mit 4/8 Eingängen 	–	8086605	CPX-AP-I-4DI-M8-3P
			8086601	CPX-AP-I-4DI4DO-M8-3P
			8086600	CPX-AP-I-8DI-M8-3P
Verbindungsleitung				
	<ul style="list-style-type: none"> • für Eingangsmodul 	5	8065108	NEBL-M8G4-E-5-N-M8G4
		10	8065115	NEBL-M8G4-E-10-N-M8G4
		15	8065119	NEBL-M8G4-E-15-N-M8G4
		5	8065129	NEBC-D8G4-ES-5-N-S-D8G4-ET
		10	8065133	NEBC-D8G4-ES-10-N-S-D8G4-ET
		15	8065135	NEBC-D8G4-ES-15-N-S-D8G4-ET
		20	8146031	NEBC-D8G4-ES-20-N-S-D8G4-ET

Bestellangaben – Zubehör

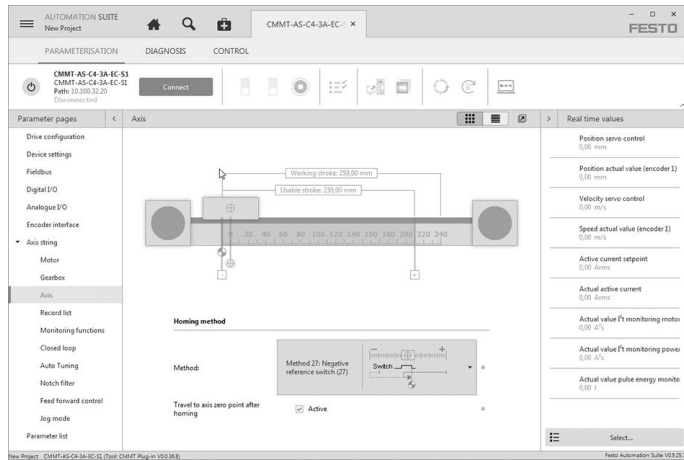
Benennung	Beschreibung
Motorcontroller/Servoantriebsregler	
	<ul style="list-style-type: none"> Das Zubehör für die jeweiligen Motorcontroller/Servoantriebsregler finden Sie unter: <ul style="list-style-type: none"> www.festo.com/catalogue/cmmt

Benennung	Beschreibung	Teile-Nr.	Typ
Abfragebausatz			
	<ul style="list-style-type: none"> Für EXCT Im Lieferumfang enthalten: Näherungsschalter SIES-Q8B, Sensorhalter, Schaltfahne, Haltewinkel und Schrauben 	PNP, Öffner PNP, Schließer NPN, Öffner NPN, Schließer	8092368 EAPR-E17-S1 2478427 EAPR-E17-S 8092369 EAPR-E17-S3 8092370 EAPR-E17-S4
Multipol-SET			
	<ul style="list-style-type: none"> Für EXCT Zum Anschließen von bis zu 4 Ein-/Ausgängen 	2972137	EADH-E17-MP1
Befestigungsbausatz			
	<ul style="list-style-type: none"> Für EXCT Zur Befestigung und Ausrichtung auf einer Auflagefläche Der Bausatz ist höhenverstellbar 	EXCT-15 EXCT-30 EXCT-100	3838164 EAHM-E17-K2-15 3838337 EAHM-E17-K2-30 3838404 EAHM-E17-K2-100
Justierbausatz			
	<ul style="list-style-type: none"> Dient zur Befestigung des Handlings an einer senkrechten Fläche Nach der Befestigung kann die Achse waagrecht ausgerichtet werden 	EHMY...-EGC-50-TB-KF EHMY...-EGC-80-TB-KF EHMY...-EGC-120-TB-KF EHMY...-EGC-185-TB-KF EHMY...-EGC-125-TB-HD EHMY...-EGC-160-TB-HD EHMY...-EGC-220-TB-HD EHMY...-ELGC-60-BS EHMY...-ELGC-80-BS EHMY...-ELGD-60-BS EHMY...-ELGD-80-BS EHMY...-ELGD-120-BS	8047576 EADC-E16-50-E7 8047577 EADC-E16-80-E7 8047578 EADC-E16-120-E7 8047579 EADC-E16-185-E7 8047580 EADC-E16-125-E14 8047581 EADC-E16-160-E14 8047582 EADC-E16-220-E14 8142654 EADC-E16-60-E22 8142655 EADC-E16-80-E22 8234412 EADC-E16-60-E24 8234413 EADC-E16-80-E24 8234414 EADC-E16-120-E24

Programmierhilfe

Festo Automation Suite

Parametrier- und Programmiersoftware für elektronische Geräte von Festo



- Parametrieren, Programmieren und In Betrieb nehmen in einer übersichtlichen und bedienerfreundlichen Oberfläche
- Optimale Unterstützung bei komplexen Vorgängen durch geführte Assistenten (z. B. zur Erstinbetriebnahme, Antriebskonfiguration ...)
- Schneller Zugriff auf benötigte Dokumente und weiterführende Informationen
- Einfache Integration von elektrischen Antrieben in die Steuerungsprogrammierung