

Cilindro compacto, de doble efecto ADN-S

FESTO



Características

Información resumida

Enlace [↗ adn-s](#)

- Diseño muy compacto: más corto que otros cilindros similares
- Reducción de la longitud de la carcasa: ahorro de material y peso
- Anchura de carcasa reducida: para aplicaciones en las que el espacio es crítico
- Gran selección: carreras estándar 5 ... 50 mm
- Diseño de Festo: aspecto convincente

Diagramas

Enlace [↗ adn-s](#)



Los diagramas mostrados en este documento también están disponibles en línea. Allí es posible mostrar valores precisos.

Tipo de construcción

[S] Corto

Especialmente adecuado para aplicaciones de espacio crítico

Tipo de rosca del vástago

[A] Rosca exterior

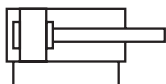


[I] Rosca interior



Amortiguación

[P] Anillos amortiguadores/placas amortiguadoras elásticas en ambos lados



El actuador está equipado con un elemento elástico de amortiguación de material sintético.

Ventajas:

- Sin necesidad de ajuste
- Ahorro de tiempo

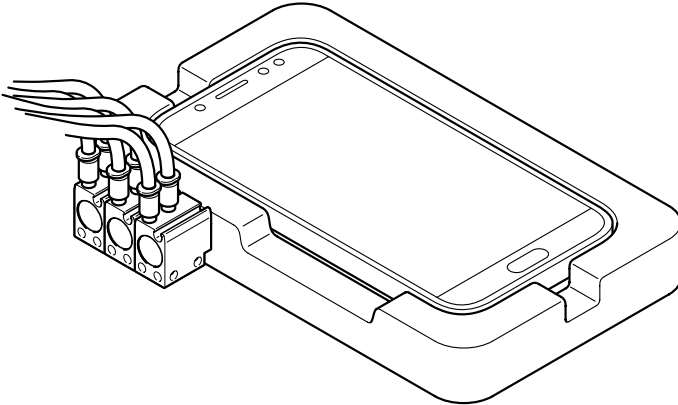
Detección de posiciones

[A] Para sensor de proximidad

Con ayuda de los sensores de proximidad, la detección de posición permite detectar cualquier posición.

Características

Ejemplo de aplicación



- Prueba de larga duración de teclas de smartphone

Códigos del producto

001	Serie	
ADN	Cilindro compacto, doble efecto	

002	Tipo de construcción	
S	Corto	

003	Diámetro del émbolo [mm]	
6	6	
10	10	
12	12	
16	16	
20	20	
25	25	
32	32	
40	40	
50	50	
63	63	

004	Carrera [mm]	
5	5	
10	10	
15	15	
20	20	
25	25	
30	30	
35	35	
40	40	
45	45	
50	50	

005	Tipo de rosca del vástago	
	Rosca interior	
A	Rosca exterior	
I	Rosca interior	

006	Amortiguación	
	Sin amortiguación	
P	Anillos amortiguadores/placas amortiguadoras elásticos en ambos lados	

007	Detección de posiciones	
	Sin	
A	Para sensor de proximidad	

008	Propiedades especiales de los materiales	
	Ninguno	
F1A	Recomendado para instalaciones de fabricación de baterías de iones de litio, F1A	

Hoja de datos

Especificaciones técnicas generales

Diámetro del émbolo	6 mm	10 mm	12 mm	16 mm	20 mm	25 mm	32 mm	40 mm	50 mm	63 mm	
Carrera	5 mm, 10 mm		5 mm, 10 mm, 15 mm, 20 mm, 25 mm, 30 mm, 35 mm			5 mm, 10 mm, 15 mm, 20 mm, 25 mm, 30 mm, 35 mm, 40 mm, 45 mm, 50 mm					
Forma constructiva	Émbolo Vástago										
Modo de funcionamiento	Doble efecto										
Extremo del vástago	Rosca exterior Rosca interior										
Conexión neumática	M3			M5					G1/8		
Amortiguación	Sin amortiguación			Amortiguación por topes elásticos/placas en ambos lados							
Detección de posición	Para sensor de proximidad										
Tipo de fijación	Con taladro pasante		A elegir: Con taladro pasante Con rosca interior Con accesorios								
Posición de montaje	Cualquiera										

Condiciones de funcionamiento y medioambientales

Diámetro del émbolo	6 mm	10 mm	12 mm	16 mm	20 mm	25 mm	32 mm	40 mm	50 mm	63 mm	
Presión de funcionamiento ¹⁾	0,2 ... 0,8 MPa	0,1 ... 0,8 MPa	0,1 ... 1 MPa			0,06 ... 1 MPa			0,04 ... 1 MPa		
Presión de funcionamiento ²⁾	2 ... 8 bar	1 ... 8 bar	1 ... 10 bar			0,6 ... 10 bar			0,4 ... 10 bar		
Presión de funcionamiento ³⁾	21,75 ... 116 psi	14,5 ... 116 psi	14,5 ... 145 psi			8,7 ... 145 psi			5,8 ... 145 psi		
Medio de funcionamiento	Aire comprimido según ISO 8573-1:2010 [7:4:4]										
Nota sobre el medio de trabajo/mando	Admite funcionamiento con lubricación (lo cual requiere seguir utilizándolo)										
Temperatura ambiente ⁴⁾	-10 ... 60°C		0 ... 80°C								
Clase de resistencia a la corrosión CRC ⁵⁾	1 - riesgo de corrosión bajo 2 - riesgo de corrosión moderado						0 - sin riesgo de corrosión 1 - riesgo de corrosión bajo 2 - riesgo de corrosión moderado				

1) Las especificaciones de presión mínima solo se aplican después de 10 carreras dobles.

2) Las especificaciones de presión mínima solo se aplican después de 10 carreras dobles.

3) Las especificaciones de presión mínima solo se aplican después de 10 carreras dobles.

4) Debe tenerse en cuenta el ámbito de aplicación de los sensores de proximidad.

5) Clase de resistencia a la corrosión para cada tipo individual → Referencia de pedido.

Más información en www.festo.com/x/topic/crc

Fuerzas

Diámetro del émbolo	6 mm	10 mm	12 mm	16 mm	20 mm	25 mm	32 mm	40 mm	50 mm	63 mm
Fuerza teórica con 6 bar, avance	17 N	47 N	68 N	121 N	188 N	295 N	483 N	754 N	1.178 N	1.870 N
Fuerza teórica con 6 bar, retorno	9,4 N	30,2 N	51 N	90 N	141 N	247 N	415 N	686 N	1.057 N	1.750 N

Energía de impacto sin detección de posición

Diámetro del émbolo	6 mm	10 mm	12 mm	16 mm	20 mm	25 mm	32 mm	40 mm	50 mm	63 mm
Energía de impacto en las posiciones finales	0,006 J	0,012 J	0,06 J	0,1 J	0,14 J	0,18 J	0,26 J	0,36 J	0,6 J	0,64 J

Energía de impacto con detección de posición

Diámetro del émbolo	6 mm	10 mm	12 mm	16 mm	20 mm	25 mm	32 mm	40 mm	50 mm	63 mm
Energía de impacto en las posiciones finales	0,006 J	0,012 J	0,07 J	0,15 J	0,2 J	0,3 J	0,4 J	0,7 J	1 J	1,3 J

Hoja de datos

Pesos sin detección de posición – para ADN-S-6 ... 10

Diámetro del émbolo	6 mm		10 mm	
Carrera	5 mm	10 mm	5 mm	10 mm
Peso del producto	9,2 g	15 g	17 g	19 g
Masa móvil	1,5 g	2,3 g	4,1 g	5,3 g

Pesos sin detección de posición y para fabricación de baterías – ADN-S-6 ... 10

Diámetro del émbolo	6 mm		10 mm	
Carrera	5 mm	10 mm	5 mm	10 mm
Peso del producto	9,2 g	11,9 g	12,2 g	15,4 g
Masa móvil	1,5 g	2,3 g	4,1 g	5,3 g

Pesos con detección de posición - para ADN-S-6 ... 10

Diámetro del émbolo	6 mm		10 mm	
Carrera	5 mm	10 mm	5 mm	10 mm
Peso del producto	10,9 g	15 g	17 g	19 g
Masa móvil	1,6 g	2,4 g	4,5 g	5,7 g

Pesos con detección de posición y para la fabricación de baterías –ADN-S-6 ... 10

Diámetro del émbolo	6 mm		10 mm	
Carrera	5 mm	10 mm	5 mm	10 mm
Peso del producto	10,9 g	13,6 g	14,5 g	17,7 g
Masa móvil	1,6 g	2,4 g	4,5 g	5,7 g

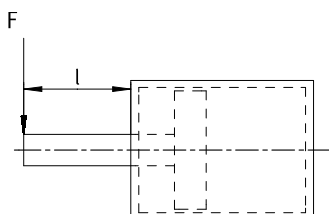
Pesos sin detección de posición – para ADN-S-12 ... 63

Diámetro del émbolo	12 mm	16 mm	20 mm	25 mm	32 mm	40 mm	50 mm	63 mm
Peso básico con carrera de 0 mm	26 g	32,5 g	51 g	70 g	107 g	186 g	310 g	505 g
Peso adicional por 10 mm de carrera	15 g	18 g	26 g	30 g	36 g	45 g	63 g	76 g
Masa móvil con carrera de 0 mm	3,5 g	6 g	11 g	17 g	31 g	56 g	105 g	175 g
Aumento masa móvil por 10 mm de carrera	2 g	4 g	6 g	9 g	16 g			

Pesos con detección de posición - para ADN-S-12 ... 63

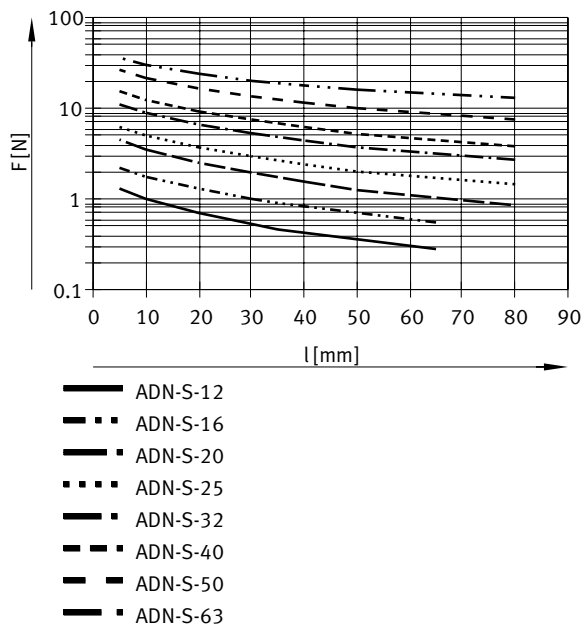
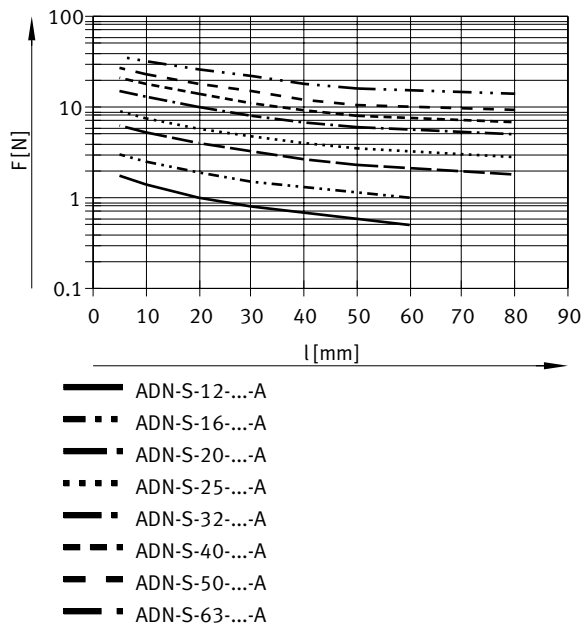
Diámetro del émbolo	12 mm	16 mm	20 mm	25 mm	32 mm	40 mm	50 mm	63 mm
Peso básico con carrera de 0 mm	33 g	42 g	65 g	88 g	117 g	304 g	324 g	499 g
Peso adicional por 10 mm de carrera	15 g	18 g	26 g	30 g	36 g	45 g	63 g	77 g
Masa móvil con carrera de 0 mm	6 g	11 g	18 g	25 g	37 g	62 g	104 g	151 g
Aumento masa móvil por 10 mm de carrera	2 g	4 g	6 g	9 g	16 g			

Fuerza transversal máx. Fq en función del voladizo l



El émbolo Ø 6 ... 10 no debe estar sometido a fuerzas laterales. Más información → www.festo.com Documentación del usuario.

Hoja de datos

Fuerza transversal máx. F_q en función del voladizo l - sin detección de posiciónFuerza transversal máx. F_q en función del voladizo l - Con detección de posición

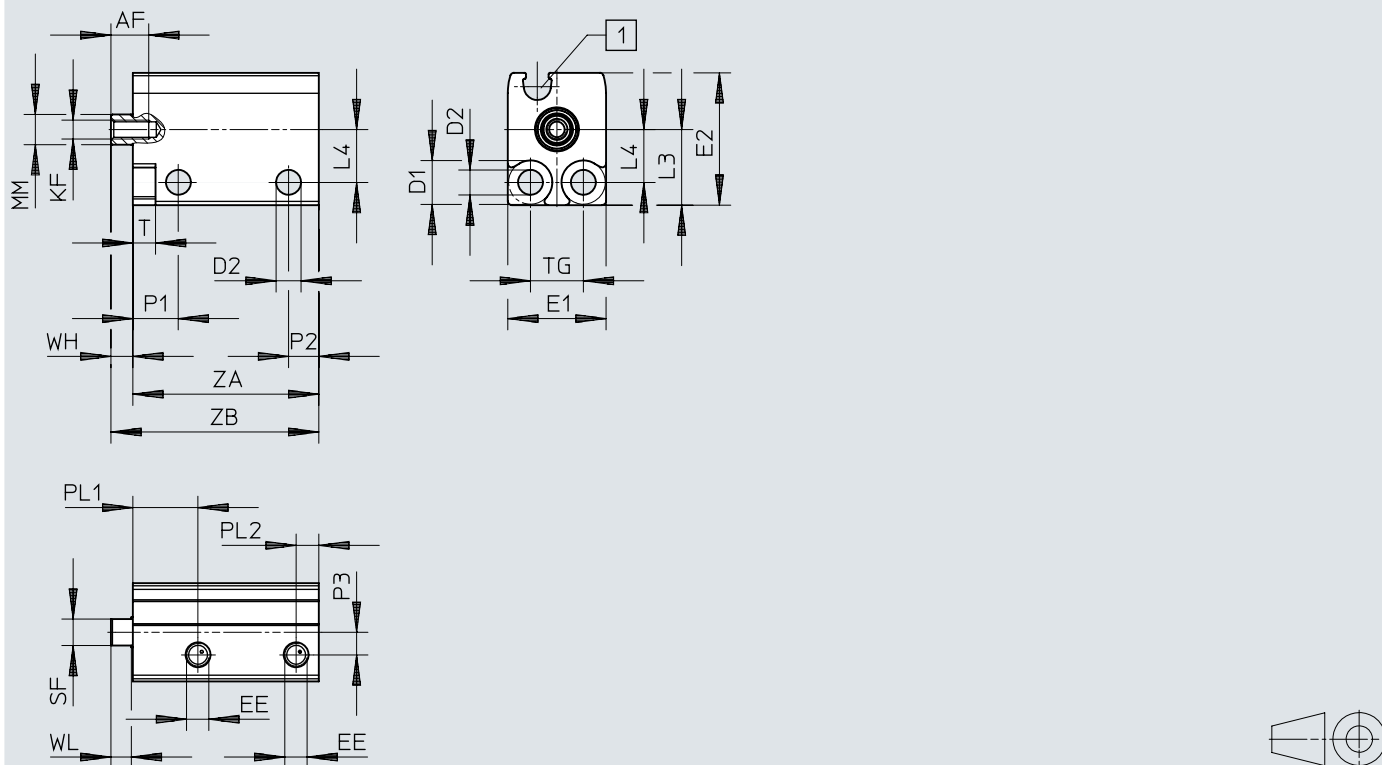
Hoja de datos

Materiales										
Diámetro del émbolo	6 mm	10 mm	12 mm	16 mm	20 mm	25 mm	32 mm	40 mm	50 mm	63 mm
Material del cuerpo	Aleación de aluminio forjado Aleación forjada de aluminio anodizado Anodizado		Aleación forjada de aluminio anodizado							
Material de la tapa	Aleación de forja de aluminio		Aleación forjada de aluminio anodizado							
Material del vástago	Acero inoxidable de alta aleación									
Material de las juntas dinámicas	NBR TPE-U (PU)									
Nota sobre el material	Conformidad con la Directiva RoHS									
Conformidad PWIS	VDMA24364-B2-L									
Idoneidad de la sala limpia, medida según ISO 14644-14	Clase 5 según ISO 14644-1									
Idoneidad para la producción de baterías de iones de litio	Adecuado para la producción de baterías con valores reducidos de Cu/Zn/Ni (F1a)									

Dimensiones

Dimensiones – ADN-S-6 ... 10 – con rosca interior

Descargar datos CAD www.festo.com



[1] Ranura redonda para sensor de proximidad

	AF	D1 ∅ H13	D2 ∅	EE	E1 max.	E2 max.	KF	L3	L4	MM ∅
ADN-S-6	5	5,8	3,3	M3	13	17,5	M2,5	10	7	4
ADN-S-10	6				13,5	20,5	M3	11	8	6

	P1	P2	P3	PL2	SF	T	TG ±0,1	WH	WL
ADN-S-6	6	4	3	3	3,5	3	7	3	2,7
ADN-S-10			3,2		5				

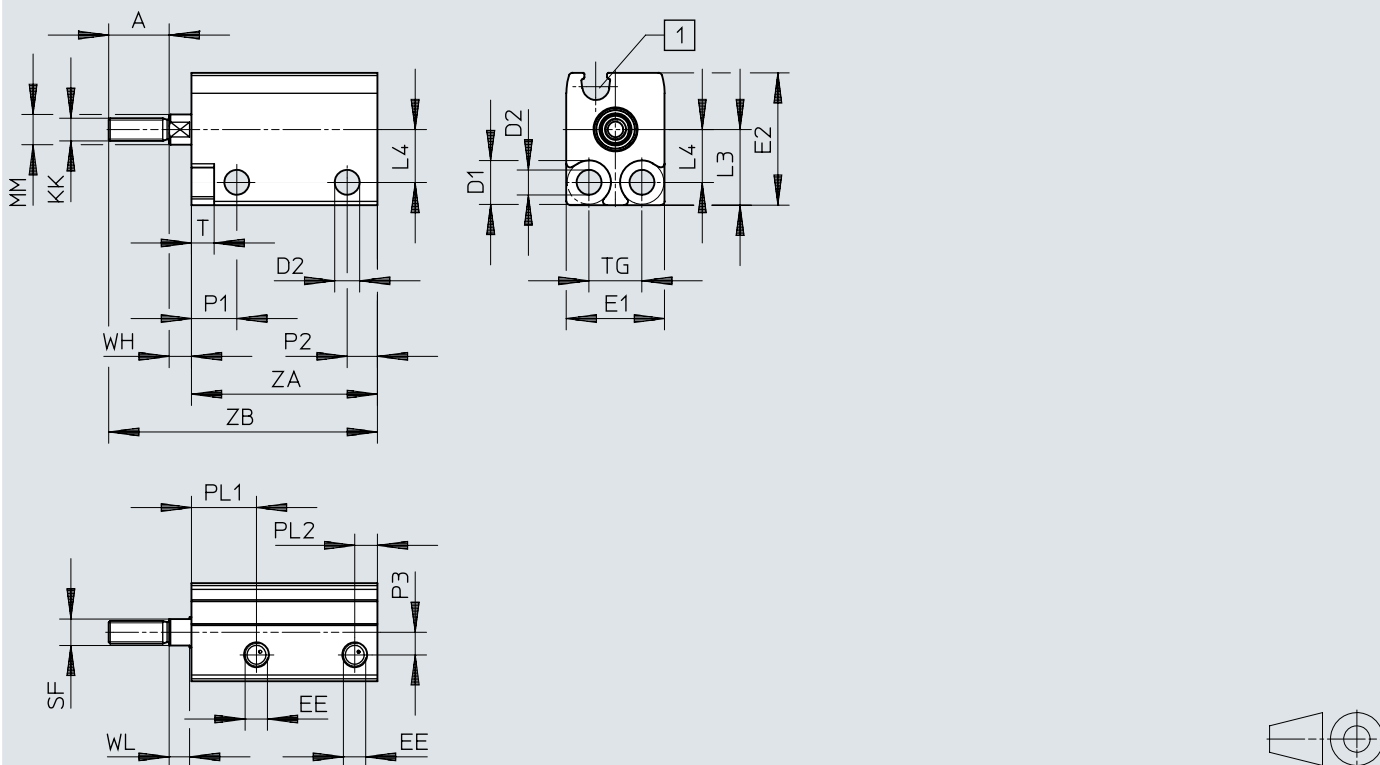
	L ¹⁾ [mm]	2)	PL1	ZA +0,3	ZB ±0,35
ADN-S-6	5	–	8,6	20,5	23,5
		■	8,6	24,5	27,5
	10	–	8,6	25,5	28,5
		■	8,6	29,5	32,5
ADN-S-10	5	–	9,2	20,5	23,5
		■	9,9	24,5	27,5
	10	–	9,2	25,5	28,5
		■	9,9	29,5	32,5

- 1) Carrera
2) Detección de posiciones

Dimensiones

Dimensiones – ADN-S-6 ... 10 – con rosca exterior

Descargar datos CAD www.festo.com



[1] Ranura redonda para sensor de proximidad

	A	D1 ∅ H13	D2 ∅	EE	E1 max.	E2 max.	KK	L3	L4	MM ∅
ADN-S-6	8	5,8	3,3	M3	13	17,5	M3	10	7	4
ADN-S-10	10				13,5	20,5	M4	11	8	6

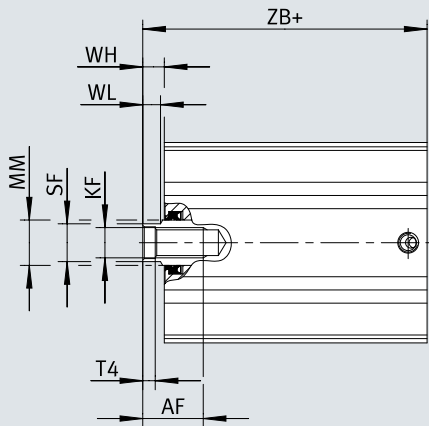
	P1	P2	P3	PL2	SF	T	TG ±0,1	WH	WL
ADN-S-6	6	4	3	3	3,5	3	7	3	2,7
ADN-S 10			3,2		5				

	L ¹⁾ [mm]	2)	PL1	ZA +0,3	ZB ±0,35
ADN-S 6	5	–	8,6	20,5	31,5
		■	8,6	24,5	35,5
	10	–	8,6	25,5	36,5
		■	8,6	29,5	40,5
ADN-S 10	5	–	9,2	20,5	33,5
		■	9,9	24,5	37,5
	10	–	9,2	25,5	38,5
		■	9,9	29,5	42,5

- 1) Carrera
- 2) Detección de posiciones

Dimensiones

Dimensiones – ADN-S-12 ... 63 – con rosca interior

Descargar datos CAD www.festo.com

[1] += más longitud de carrera

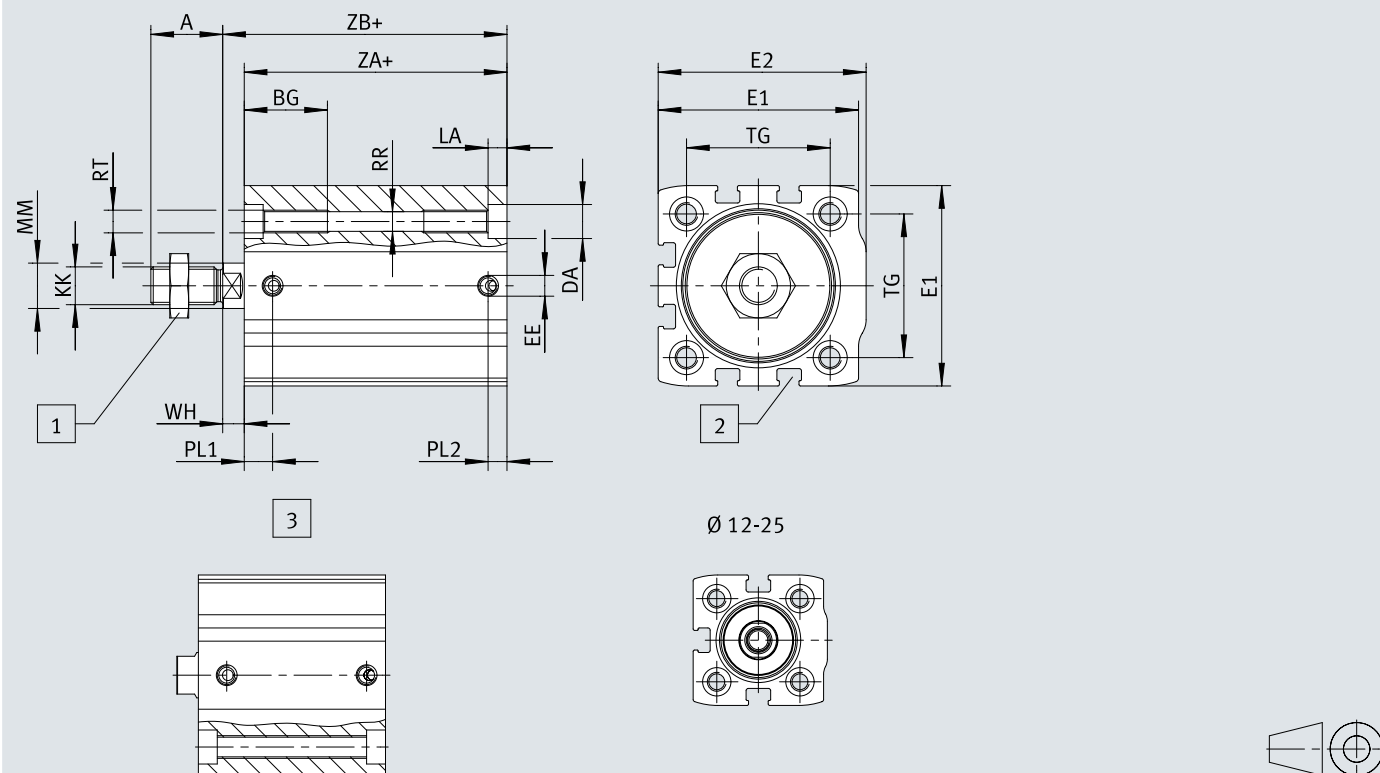
	AF	KF	MM	SF	T4	WH	WL	ZB	
								+1,2	¹⁾ +1,2
	min.		h8	h13		+1	-0,15		
ADN-S-12	8	M3	6	5	1,5	2,5	2,7	18	22
ADN-S-16	10	M4	8	7	1,5	3	3,5	19	23,5
ADN-S-20	11	M6	10	9	2,6	3	4	20,5	25
ADN-S-25	11	M6	10	9	2,6	3,5	4,2	22,5	27
ADN-S-32	12	M8	12	10	3,3	4	4,7	25,5	29
ADN-S-40	16	M8	12	10	3,3	5	4,7	31	34,5
ADN-S-50	16	M10	16	13	4,7	7	6,5	36	39
ADN-S-63	20	M10	16	13	4,7	7	6,5	39	42

1) Detección de posiciones

Dimensiones

Dimensiones – ADN-S-12 ... 63 – con rosca exterior

Descargar datos CAD www.festo.com



- [1] Tuerca hexagonal DIN 439-B solo a partir de Ø 32
- [2] Ranura en T para sensores de proximidad
- [3] Rosca continua Ø 12 ... 25: ZA 0 ... 40, Ø 32 ... 63: ZA 0 ... 50
- [4] + = más longitud de carrera

	A	BG	DA	E1	E2	EE	KK	LA	MM	PL1
	-0,5	min.	F9					±0,1	h8	
ADN-S-12	10	19	6	27 _{+0,15}	27,5 _{+0,15}	M5	M5	3,5	6	5
ADN-S-16	12	19	6	29 _{+0,15}	30 _{+0,15}	M5	M6	3,5	8	6
ADN-S-20	16	20	7,5	34,5 _{+0,15}	35,5 _{+0,15}	M5	M8	5	10	6
ADN-S-25	16	20	7,5	38,5 _{+0,15}	39,5 _{+0,15}	M5	M8	5	10	5,5
ADN-S-32	19	22	9	45 _{+0,15}	47 _{+0,15}	M5	M10x1,25	5	12	6,1
ADN-S-40	19	22	9	53 _{+0,15}	55 _{+0,15}	M5	M10x1,25	5	12	7,5
ADN-S-50	22	23	11	63 _{+0,2}	66 _{+0,2}	G1/8	M12x1,25	5	16	8,2
ADN-S-63	22	23	11	75 _{+0,2}	78,5 _{+0,2}	G1/8	M12x1,25	5	16	8,5

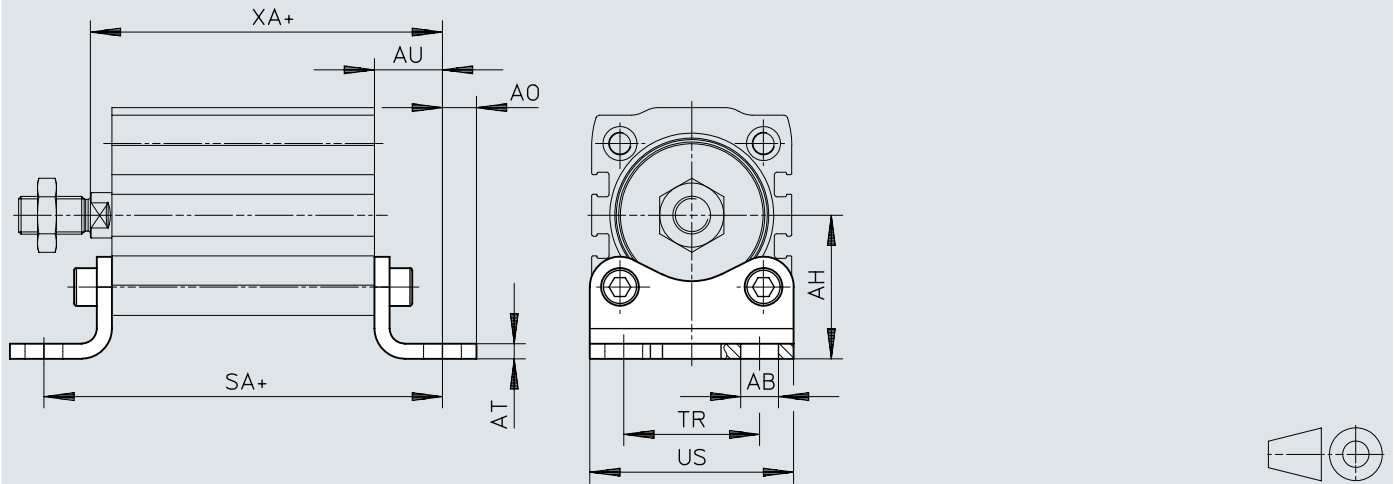
	PL2	RR	RT	TG	WH	ZA		ZB	
					+1	+0,2	1) +0,2	+1,2	1) +1,2
ADN-S-12	5	3,5	M4	16	2,5	15,5	19,5	18	22
ADN-S-16	5	3,5	M4	18	3	16	20,5	19	23,5
ADN-S-20	5	4,2	M5	22	3	17,5	22	20,5	25
ADN-S-25	5	4,2	M5	26	3,5	19	23,5	22,5	27
ADN-S-32	5	5,6	M6	32,5	4	21,5	25	25,5	29
ADN-S-40	5	5,6	M6	38	5	26	29,5	31	34,5
ADN-S-50	7,5	7,45	M8	46,5	7	29	32	36	39
ADN-S-63	8	7,45	M8	56,5	7	32	35	39	42

1) Detección de posiciones

Dimensiones

Dimensiones – Fijación por pies HNA (parte 1 de 2)

Descargar datos CAD www.festo.com



[1] += más longitud de carrera

	AB	AH	AO	AT	AU	SA ³⁾		TR	US	XA ³⁾	
	∅					H14	JS14			±0,5	±0,2
HNA-12	5,8	21	5	3	13	41,5	45,5	16	26	31	35
HNA-16	5,8	22	4,75	3	13	42	46,5	18	27,5	32	36,5
HNA-20	7	27	6,25	4	16	49,5	54	22	34,5	36,5	41
HNA-25	7	29	6,25	4	16	51	55,5	26	38,5	38,5	43
HNA-32	7	33,5	7	4	16	53,5	57	32	46	41,5	45
HNA-40	10	38	9	4	18	62	65,5	36	54	49	52,5
HNA-50	10	45	8	5	21	71	74	45	64	57	60
HNA-63	10	50	8	5	21	74	77	50	75	60	63

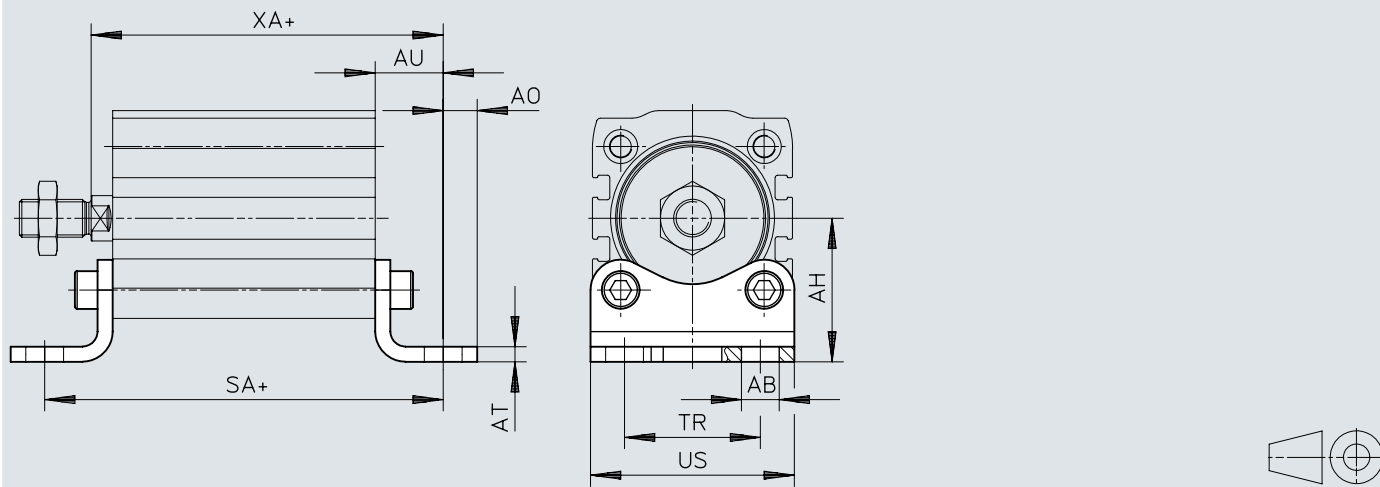
2) Detección de posiciones

3) Discrepancias en las medidas de las carreras 5, 10 y 25

Dimensiones

Dimensiones – Fijación por pies HNA (parte 2 de 2)

Descargar datos CAD www.festo.com



[1] += más longitud de carrera

Dimensiones

	L ¹⁾ [mm]	2)	SA +0,2	XA +1,2
HNA-12	5	—	46,5	36
		■	50,5	40
	10	—	51,5	41
		■	55,5	45
HNA-16	5	—	47	37
		■	51,5	41,5
	10	—	52	42
		■	56,5	46,5
	25	—	69	59
		■	74,5	64,5
HNA-20	5	—	54,5	41,5
		■	59	46
	10	—	59,5	46,5
		■	64	51
	25	—	77,5	64,5
		■	82	69
HNA-25	5	—	56	43,5
		■	60,5	48
	10	—	61	48,5
		■	65,5	53
	25	—	79	66,5
		■	83,5	71
HNA-32	5	—	58,5	46,5
		■	62	50
	10	—	63,5	51,5
		■	67	55
	25	—	81,5	69,5
		■	85	73
HNA-40	5	—	67	54
		■	70,5	57,5
	10	—	72	59
		■	75,5	62,5
	25	—	90	77
		■	93,5	80,5
HNA-50	10	—	81	67
		■	84	70
	25	—	98,5	84,5
		■	102	88
HNA-63	10	—	84	70
		■	87	73
	25	—	101,5	87,5
		■	104,5	90,5

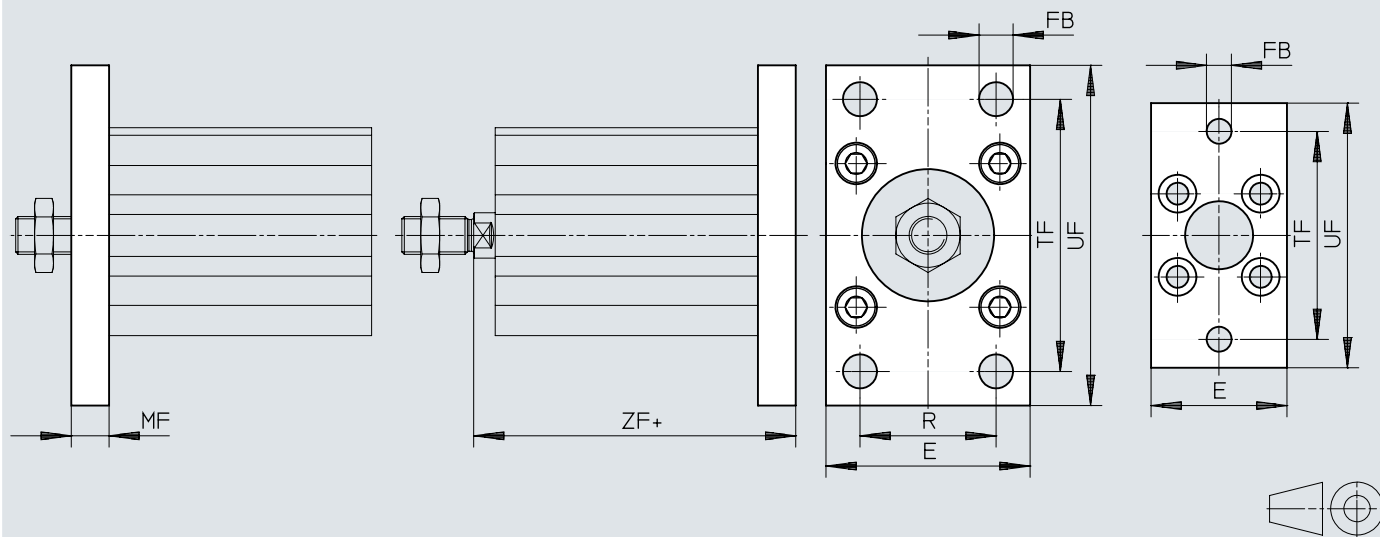
1) Carrera

2) Detección de posiciones

Dimensiones

Dimensiones – Fijación por brida FNC

Descargar datos CAD www.festo.com



[1] + = más longitud de carrera

Dimensiones


	E	FB ∅	MF	R	TF	UF ±1	ZF	
							+0,2	²⁾ +0,2
FNC-12	28	5,5	8	–	40	50	26	30
FNC-16	29	5,5	8	–	43	55	27	31,5
FNC-20	36	6,6	8	–	55	70	28,5	33
FNC-25	40	6,6	8	–	60	76	30,5	35
FNC-32	45	7	10	32	64	80	35,5	39
FNC-40	54	9	10	36	72	90	41	44,5
FNC-50	65	9	12	45	90	110	48	51
FNC-63	75	9	12	50	100	120	51	54

	L ¹⁾ [mm]	²⁾	ZF +0,2
FNC-12	5	–	31
		■	35
	10	–	36
		■	40
FNC-16	5	–	32
		■	36,5
	10	–	37
		■	41,5
	25	–	54
		■	59,5
FNC-20	5	–	33,5
		■	38
	10	–	38,5
		■	43
	25	–	56,5
		■	61
FNC-25	5	–	35,5
		■	40
	10	–	40,5
		■	45
	25	–	58,5
		■	63
FNC-32	5	–	40,5
		■	44
	10	–	45,5
		■	49
	25	–	63,5
		■	67
FNC-40	5	–	46
		■	49,5
	10	–	51
		■	54,5
	25	–	69
		■	72,5
FNC-50	10	–	58
		■	61
	25	–	75,5
		■	79
FNC-63	10	–	61
		■	64
	25	–	78,5
		■	81,5


1) Carrera

2) Detección de posiciones


Referencias de pedido

con rosca interior – I					
	Diámetro del émbolo	Carrera	Clase de resistencia a la corrosión CRC ¹⁾	N.º art.	Tipo
	6 mm	5 mm	2 - riesgo de corrosión moderado	4886885	ADN-S-6-5-I
		10 mm		4886886	ADN-S-6-10-I
	10 mm	5 mm		4887523	ADN-S-10-5-I
		10 mm		4887524	ADN-S-10-10-I


1) Más información en www.festo.com/x/topic/kbk

con rosca interior – I; con detección de posiciones – A					
	Diámetro del émbolo	Carrera	Clase de resistencia a la corrosión CRC ¹⁾	N.º art.	Tipo
	6 mm	5 mm	1 - riesgo de corrosión bajo	5173732	ADN-S-6-5-I-A
		10 mm		5173733	ADN-S-6-10-I-A
	10 mm	5 mm		5177082	ADN-S-10-5-I-A
		10 mm		5177085	ADN-S-10-10-I-A


1) Más información en www.festo.com/x/topic/kbk

con rosca interior – I; para fabricación de baterías – F1A					
	Diámetro del émbolo	Carrera	Clase de resistencia a la corrosión CRC ¹⁾	N.º art.	Tipo
	6 mm	5 mm	2 - riesgo de corrosión moderado	8142509	ADN-S-6-5-I-F1A
		10 mm		8142510	ADN-S-6-10-I-F1A
	10 mm	5 mm		8142518	ADN-S-10-5-I-F1A
		10 mm		8142519	ADN-S-10-10-I-F1A

1) Más información en www.festo.com/x/topic/kbk

con rosca interior – I; con detección de posiciones – A; para fabricación de baterías – F1A					
	Diámetro del émbolo	Carrera	Clase de resistencia a la corrosión CRC ¹⁾	N.º art.	Tipo
	6 mm	5 mm	2 - riesgo de corrosión moderado	8142511	ADN-S-6-5-I-A-F1A
		10 mm		8142512	ADN-S-6-10-I-A-F1A
	10 mm	5 mm		8142520	ADN-S-10-5-I-A-F1A
		10 mm		8142521	ADN-S-10-10-I-A-F1A


1) Más información en www.festo.com/x/topic/kbk

con rosca exterior – A					
	Diámetro del émbolo	Carrera	Clase de resistencia a la corrosión CRC ¹⁾	N.º art.	Tipo
	6 mm	5 mm	2 - riesgo de corrosión moderado	8080598	ADN-S-6-5-A
		10 mm		8080596	ADN-S-6-10-A
	10 mm	5 mm		8080589	ADN-S-10-5-A
		10 mm		8080588	ADN-S-10-10-A

1) Más información en www.festo.com/x/topic/kbk


Referencias de pedido

con rosca exterior – A; con detección de posiciones – A

	Diámetro del émbolo	Carrera	Clase de resistencia a la corrosión CRC ¹⁾	N.º art.	Tipo
	6 mm	5 mm	2 - riesgo de corrosión moderado	8080597	ADN-S-6-5-A-A
		10 mm		8080595	ADN-S-6-10-A-A
	10 mm	5 mm		8080587	ADN-S-10-5-A-A
		10 mm		8080590	ADN-S-10-10-A-A


1) Más información en www.festo.com/x/topic/kbk

con rosca exterior – A; para fabricación de baterías – F1A

	Diámetro del émbolo	Carrera	Clase de resistencia a la corrosión CRC ¹⁾	N.º art.	Tipo
	6 mm	5 mm	2 - riesgo de corrosión moderado	8142513	ADN-S-6-5-A-F1A
		10 mm		8142514	ADN-S-6-10-A-F1A
	10 mm	5 mm		8142522	ADN-S-10-5-A-F1A
		10 mm		8142523	ADN-S-10-10-A-F1A


1) Más información en www.festo.com/x/topic/kbk

con rosca exterior – A; con detección de posiciones – A; para fabricación de baterías – F1A

	Diámetro del émbolo	Carrera	Clase de resistencia a la corrosión CRC ¹⁾	N.º art.	Tipo
	6 mm	5 mm	2 - riesgo de corrosión moderado	8142515	ADN-S-6-5-A-A-F1A
		10 mm		8142516	ADN-S-6-10-A-A-F1A
	10 mm	5 mm		8142517	ADN-S-10-5-A-A-F1A
		10 mm		8142524	ADN-S-10-10-A-A-F1A


1) Más información en www.festo.com/x/topic/kbk

con amortiguación – P; con rosca interior – I

	Diámetro del émbolo	Carrera	Clase de resistencia a la corrosión CRC ¹⁾	N.º art.	Tipo
	12 mm	5 mm	1 - riesgo de corrosión bajo	8076407	ADN-S-12-5-I-P
		10 mm		8076419	ADN-S-12-10-I-P
		15 mm		8076417	ADN-S-12-15-I-P
		20 mm		8076415	ADN-S-12-20-I-P
		25 mm		8076413	ADN-S-12-25-I-P
		30 mm		8076411	ADN-S-12-30-I-P
		35 mm		8076409	ADN-S-12-35-I-P
	16 mm	5 mm		8076393	ADN-S-16-5-I-P
		10 mm		8076405	ADN-S-16-10-I-P
		15 mm		8076403	ADN-S-16-15-I-P
		20 mm		8076401	ADN-S-16-20-I-P
		25 mm		8076399	ADN-S-16-25-I-P
		30 mm		8076397	ADN-S-16-30-I-P
		35 mm		8076395	ADN-S-16-35-I-P
	20 mm	5 mm		8076323	ADN-S-20-5-I-P
		10 mm		8076341	ADN-S-20-10-I-P
		15 mm		8076339	ADN-S-20-15-I-P
		20 mm		8076337	ADN-S-20-20-I-P
		25 mm		8076335	ADN-S-20-25-I-P
		30 mm		8076333	ADN-S-20-30-I-P
		35 mm		8076331	ADN-S-20-35-I-P
		40 mm		8076329	ADN-S-20-40-I-P
		45 mm		8076327	ADN-S-20-45-I-P


1) Más información en www.festo.com/x/topic/kbk

Referencias de pedido


con amortiguación – P; con rosca interior – I					
	Diámetro del émbolo	Carrera	Clase de resistencia a la corrosión CRC ¹⁾	N.º art.	Tipo
	20 mm	50 mm	1 - riesgo de corrosión bajo	8076325	ADN-S-20-50-I-P
	25 mm	5 mm		8076343	ADN-S-25-5-I-P
		10 mm		8076361	ADN-S-25-10-I-P
		15 mm		8076359	ADN-S-25-15-I-P
		20 mm		8076357	ADN-S-25-20-I-P
		25 mm		8076355	ADN-S-25-25-I-P
		30 mm		8076353	ADN-S-25-30-I-P
		35 mm		8076351	ADN-S-25-35-I-P
		40 mm		8076349	ADN-S-25-40-I-P
		45 mm		8076347	ADN-S-25-45-I-P
		50 mm		8076345	ADN-S-25-50-I-P
	32 mm	5 mm		8076364	ADN-S-32-5-I-P
		10 mm		8076382	ADN-S-32-10-I-P
		15 mm		8076380	ADN-S-32-15-I-P
		20 mm		8076378	ADN-S-32-20-I-P
		25 mm		8076376	ADN-S-32-25-I-P
		30 mm		8076374	ADN-S-32-30-I-P
		35 mm		8076372	ADN-S-32-35-I-P
		40 mm		8076370	ADN-S-32-40-I-P
		45 mm		8076368	ADN-S-32-45-I-P
		50 mm		8076366	ADN-S-32-50-I-P
	40 mm	5 mm		5138596	ADN-S-40-5-I-P
		10 mm		5138597	ADN-S-40-10-I-P
		15 mm		5138598	ADN-S-40-15-I-P
		20 mm		5138599	ADN-S-40-20-I-P
		25 mm		5138600	ADN-S-40-25-I-P
		30 mm		5138601	ADN-S-40-30-I-P
		35 mm		5138602	ADN-S-40-35-I-P
		40 mm		5138603	ADN-S-40-40-I-P
		45 mm		5138604	ADN-S-40-45-I-P
		50 mm		5138605	ADN-S-40-50-I-P
	50 mm	5 mm		5138178	ADN-S-50-5-I-P
		10 mm		5138179	ADN-S-50-10-I-P
		15 mm		5138180	ADN-S-50-15-I-P
		20 mm		5138181	ADN-S-50-20-I-P
		25 mm		5138182	ADN-S-50-25-I-P
		30 mm		5138183	ADN-S-50-30-I-P
		35 mm		5138184	ADN-S-50-35-I-P
		40 mm		5138185	ADN-S-50-40-I-P
		45 mm		5138186	ADN-S-50-45-I-P
		50 mm		5138187	ADN-S-50-50-I-P
	63 mm	5 mm		5132653	ADN-S-63-5-I-P
		10 mm		5132654	ADN-S-63-10-I-P
		15 mm		5132655	ADN-S-63-15-I-P
		20 mm		5132656	ADN-S-63-20-I-P
		25 mm		5132657	ADN-S-63-25-I-P
		30 mm		5132658	ADN-S-63-30-I-P
		35 mm		5132659	ADN-S-63-35-I-P
		40 mm		5132660	ADN-S-63-40-I-P
		45 mm		5132661	ADN-S-63-45-I-P
		50 mm		5132662	ADN-S-63-50-I-P

1) Más información en www.festo.com/x/topic/kbk


Referencias de pedido

con amortiguación – P; con rosca interior – I; con detección de posiciones – A						
	Diámetro del émbolo	Carrera	Clase de resistencia a la corrosión CRC ¹⁾	N.º art.	Tipo	
	12 mm	5 mm	1 - riesgo de corrosión bajo	8076406	ADN-S-12-5-I-P-A	
		10 mm		8076418	ADN-S-12-10-I-P-A	
		15 mm		8076416	ADN-S-12-15-I-P-A	
		20 mm		8076414	ADN-S-12-20-I-P-A	
		25 mm		8076412	ADN-S-12-25-I-P-A	
		30 mm		8076410	ADN-S-12-30-I-P-A	
		35 mm		8076408	ADN-S-12-35-I-P-A	
		16 mm		5 mm	8076392	ADN-S-16-5-I-P-A
	10 mm			8076404	ADN-S-16-10-I-P-A	
	15 mm			8076402	ADN-S-16-15-I-P-A	
	20 mm			8076400	ADN-S-16-20-I-P-A	
	25 mm			8076398	ADN-S-16-25-I-P-A	
	30 mm			8076396	ADN-S-16-30-I-P-A	
	35 mm			8076394	ADN-S-16-35-I-P-A	
	20 mm	5 mm		8076322	ADN-S-20-5-I-P-A	
		10 mm		8076340	ADN-S-20-10-I-P-A	
		15 mm		8076338	ADN-S-20-15-I-P-A	
		20 mm		8076336	ADN-S-20-20-I-P-A	
		25 mm		8076334	ADN-S-20-25-I-P-A	
		30 mm		8076332	ADN-S-20-30-I-P-A	
		35 mm		8076330	ADN-S-20-35-I-P-A	
		40 mm		8076328	ADN-S-20-40-I-P-A	
		45 mm		8076326	ADN-S-20-45-I-P-A	
		50 mm		8076324	ADN-S-20-50-I-P-A	
		25 mm		5 mm	8076342	ADN-S-25-5-I-P-A
				10 mm	8076360	ADN-S-25-10-I-P-A
	15 mm			8076358	ADN-S-25-15-I-P-A	
	20 mm			8076356	ADN-S-25-20-I-P-A	
	25 mm			8076354	ADN-S-25-25-I-P-A	
	30 mm			8076352	ADN-S-25-30-I-P-A	
	35 mm			8076350	ADN-S-25-35-I-P-A	
	40 mm			8076348	ADN-S-25-40-I-P-A	
	45 mm			8076346	ADN-S-25-45-I-P-A	
	50 mm			8076344	ADN-S-25-50-I-P-A	
	32 mm			5 mm	8076363	ADN-S-32-5-I-P-A
				10 mm	8076381	ADN-S-32-10-I-P-A
		15 mm		8076379	ADN-S-32-15-I-P-A	
		20 mm		8076377	ADN-S-32-20-I-P-A	
		25 mm		8076375	ADN-S-32-25-I-P-A	
		30 mm		8076373	ADN-S-32-30-I-P-A	
		35 mm		8076371	ADN-S-32-35-I-P-A	
		40 mm		8076369	ADN-S-32-40-I-P-A	
		45 mm		8076367	ADN-S-32-45-I-P-A	
		50 mm		8076365	ADN-S-32-50-I-P-A	
		40 mm		5 mm	5138606	ADN-S-40-5-I-P-A
				10 mm	5138607	ADN-S-40-10-I-P-A
	15 mm			5138608	ADN-S-40-15-I-P-A	
	20 mm			5138609	ADN-S-40-20-I-P-A	
	25 mm			5138610	ADN-S-40-25-I-P-A	
	30 mm			5138611	ADN-S-40-30-I-P-A	
	35 mm			5138612	ADN-S-40-35-I-P-A	
	40 mm			5138613	ADN-S-40-40-I-P-A	
45 mm	5138614		ADN-S-40-45-I-P-A			
50 mm	5138615		ADN-S-40-50-I-P-A			


Referencias de pedido

con amortiguación – P; con rosca interior – I; con detección de posiciones – A					
	Diámetro del émbolo	Carrera	Clase de resistencia a la corrosión CRC ¹⁾	N.º art.	Tipo
	50 mm	5 mm	1 - riesgo de corrosión bajo	5138188	ADN-S-50-5-I-P-A
		10 mm		5138189	ADN-S-50-10-I-P-A
		15 mm		5138190	ADN-S-50-15-I-P-A
		20 mm		5138191	ADN-S-50-20-I-P-A
		25 mm		5138192	ADN-S-50-25-I-P-A
		30 mm		5138193	ADN-S-50-30-I-P-A
		35 mm		5138194	ADN-S-50-35-I-P-A
		40 mm		5138195	ADN-S-50-40-I-P-A
		45 mm		5138196	ADN-S-50-45-I-P-A
		50 mm		5138197	ADN-S-50-50-I-P-A
	63 mm	5 mm	5132663	ADN-S-63-5-I-P-A	
		10 mm	5132664	ADN-S-63-10-I-P-A	
		15 mm	5132665	ADN-S-63-15-I-P-A	
		20 mm	5132666	ADN-S-63-20-I-P-A	
		25 mm	5132667	ADN-S-63-25-I-P-A	
		30 mm	5132668	ADN-S-63-30-I-P-A	
		35 mm	5132669	ADN-S-63-35-I-P-A	
		40 mm	5132670	ADN-S-63-40-I-P-A	
		45 mm	5132671	ADN-S-63-45-I-P-A	
		50 mm	5132672	ADN-S-63-50-I-P-A	

1) Más información en www.festo.com/x/topic/kbk


con amortiguación – P; con rosca interior – I; con detección de posiciones – A; para fabricación de baterías – F1A					
	Diámetro del émbolo	Carrera	Clase de resistencia a la corrosión CRC ¹⁾	N.º art.	Tipo
	12 mm	5 mm	2 - riesgo de corrosión moderado	8142562	ADN-S-12-5-I-P-A-F1A
		10 mm		8142563	ADN-S-12-10-I-P-A-F1A
		15 mm		8142564	ADN-S-12-15-I-P-A-F1A
		20 mm		8142565	ADN-S-12-20-I-P-A-F1A
		25 mm		8142566	ADN-S-12-25-I-P-A-F1A
		30 mm		8142567	ADN-S-12-30-I-P-A-F1A
		35 mm		8142568	ADN-S-12-35-I-P-A-F1A
		16 mm		5 mm	8142728
	10 mm		8142729	ADN-S-16-10-I-P-A-F1A	
	15 mm		8142730	ADN-S-16-15-I-P-A-F1A	
	20 mm		8142731	ADN-S-16-20-I-P-A-F1A	
	25 mm		8142732	ADN-S-16-25-I-P-A-F1A	
	30 mm		8142733	ADN-S-16-30-I-P-A-F1A	
	35 mm		8142734	ADN-S-16-35-I-P-A-F1A	
	20 mm		5 mm	8142756	ADN-S-20-5-I-P-A-F1A
		10 mm	8142757	ADN-S-20-10-I-P-A-F1A	
		15 mm	8142758	ADN-S-20-15-I-P-A-F1A	
		20 mm	8142759	ADN-S-20-20-I-P-A-F1A	
		25 mm	8142760	ADN-S-20-25-I-P-A-F1A	
		30 mm	8142761	ADN-S-20-30-I-P-A-F1A	
		35 mm	8142762	ADN-S-20-35-I-P-A-F1A	
		40 mm	8142763	ADN-S-20-40-I-P-A-F1A	
		45 mm	8142764	ADN-S-20-45-I-P-A-F1A	
		50 mm	8142765	ADN-S-20-50-I-P-A-F1A	
	25 mm	5 mm	8142806	ADN-S-25-5-I-P-A-F1A	
		10 mm	8142807	ADN-S-25-10-I-P-A-F1A	
		15 mm	8142808	ADN-S-25-15-I-P-A-F1A	
		20 mm	8142809	ADN-S-25-20-I-P-A-F1A	
		25 mm	8142810	ADN-S-25-25-I-P-A-F1A	

Referencias de pedido


con amortiguación – P; con rosca interior – I; con detección de posiciones – A; para fabricación de baterías – F1A					
	Diámetro del émbolo	Carrera	Clase de resistencia a la corrosión CRC ¹⁾	N.º art.	Tipo
	25 mm	30 mm	2 - riesgo de corrosión moderado	8142811	ADN-S-25-30-I-P-A-F1A
		35 mm		8142812	ADN-S-25-35-I-P-A-F1A
		40 mm		8142813	ADN-S-25-40-I-P-A-F1A
		45 mm		8142814	ADN-S-25-45-I-P-A-F1A
		50 mm		8142815	ADN-S-25-50-I-P-A-F1A
	32 mm	5 mm		8142846	ADN-S-32-5-I-P-A-F1A
		10 mm		8142847	ADN-S-32-10-I-P-A-F1A
		15 mm		8142848	ADN-S-32-15-I-P-A-F1A
		20 mm		8142849	ADN-S-32-20-I-P-A-F1A
		25 mm		8142850	ADN-S-32-25-I-P-A-F1A
		30 mm		8142851	ADN-S-32-30-I-P-A-F1A
		35 mm		8142852	ADN-S-32-35-I-P-A-F1A
		40 mm		8142853	ADN-S-32-40-I-P-A-F1A
		45 mm		8142854	ADN-S-32-45-I-P-A-F1A
		50 mm		8142855	ADN-S-32-50-I-P-A-F1A
		40 mm		5 mm	8142876
	10 mm			8142877	ADN-S-40-10-I-P-A-F1A
	15 mm			8142878	ADN-S-40-15-I-P-A-F1A
	20 mm			8142879	ADN-S-40-20-I-P-A-F1A
	25 mm			8142880	ADN-S-40-25-I-P-A-F1A
	30 mm			8142881	ADN-S-40-30-I-P-A-F1A
	35 mm			8142882	ADN-S-40-35-I-P-A-F1A
	40 mm			8142883	ADN-S-40-40-I-P-A-F1A
	45 mm			8142884	ADN-S-40-45-I-P-A-F1A
	50 mm			8142885	ADN-S-40-50-I-P-A-F1A
	50 mm			5 mm	8142897
		10 mm		8142898	ADN-S-50-10-I-P-A-F1A
		15 mm		8142899	ADN-S-50-15-I-P-A-F1A
		20 mm		8142900	ADN-S-50-20-I-P-A-F1A
		25 mm		8142901	ADN-S-50-25-I-P-A-F1A
		30 mm		8142902	ADN-S-50-30-I-P-A-F1A
		35 mm		8142903	ADN-S-50-35-I-P-A-F1A
		40 mm		8142904	ADN-S-50-40-I-P-A-F1A
		45 mm		8142905	ADN-S-50-45-I-P-A-F1A
		50 mm		8142906	ADN-S-50-50-I-P-A-F1A
		63 mm		5 mm	8142917
	10 mm			8142918	ADN-S-63-10-I-P-A-F1A
	15 mm			8142919	ADN-S-63-15-I-P-A-F1A
	20 mm			8142920	ADN-S-63-20-I-P-A-F1A
	25 mm			8142921	ADN-S-63-25-I-P-A-F1A
	30 mm			8142922	ADN-S-63-30-I-P-A-F1A
	35 mm			8142923	ADN-S-63-35-I-P-A-F1A
	40 mm			8142924	ADN-S-63-40-I-P-A-F1A
	45 mm			8142925	ADN-S-63-45-I-P-A-F1A
	50 mm			8142926	ADN-S-63-50-I-P-A-F1A

1) Más información en www.festo.com/x/topic/kbk


Referencias de pedido

con amortiguación – P; con rosca exterior – A					
	Diámetro del émbolo	Carrera	Clase de resistencia a la corrosión CRC ¹⁾	N.º art.	Tipo
	12 mm	5 mm	1 - riesgo de corrosión bajo	8091419	ADN-S-12-5-A-P
		10 mm		8091428	ADN-S-12-10-A-P
		15 mm		8091416	ADN-S-12-15-A-P
		20 mm		8091420	ADN-S-12-20-A-P
		25 mm		8091426	ADN-S-12-25-A-P
		30 mm		8091423	ADN-S-12-30-A-P
		35 mm		8091418	ADN-S-12-35-A-P
		16 mm		5 mm	8091671
	10 mm			8091670	ADN-S-16-10-A-P
	15 mm			8091677	ADN-S-16-15-A-P
	20 mm			8091666	ADN-S-16-20-A-P
	25 mm			8091665	ADN-S-16-25-A-P
	30 mm			8091672	ADN-S-16-30-A-P
	35 mm			8091676	ADN-S-16-35-A-P
	20 mm	5 mm		8091431	ADN-S-20-5-A-P
		10 mm		8091449	ADN-S-20-10-A-P
		15 mm		8091447	ADN-S-20-15-A-P
		20 mm		8091445	ADN-S-20-20-A-P
		25 mm		8091443	ADN-S-20-25-A-P
		30 mm		8091441	ADN-S-20-30-A-P
		35 mm		8091439	ADN-S-20-35-A-P
		40 mm		8091437	ADN-S-20-40-A-P
		45 mm		8091435	ADN-S-20-45-A-P
		50 mm		8091433	ADN-S-20-50-A-P
		25 mm		5 mm	8092103
	10 mm			8092102	ADN-S-25-10-A-P
	15 mm			8092107	ADN-S-25-15-A-P
	20 mm			8092091	ADN-S-25-20-A-P
	25 mm			8092092	ADN-S-25-25-A-P
	30 mm			8092099	ADN-S-25-30-A-P
	35 mm			8092097	ADN-S-25-35-A-P
	40 mm			8092094	ADN-S-25-40-A-P
	45 mm			8092106	ADN-S-25-45-A-P
	50 mm			8092105	ADN-S-25-50-A-P
	32 mm			5 mm	8091452
		10 mm		8091461	ADN-S-32-10-A-P
		15 mm		8091460	ADN-S-32-15-A-P
		20 mm		8091453	ADN-S-32-20-A-P
		25 mm		8091467	ADN-S-32-25-A-P
		30 mm		8091465	ADN-S-32-30-A-P
		35 mm		8091456	ADN-S-32-35-A-P
		40 mm		8091450	ADN-S-32-40-A-P
		45 mm		8091451	ADN-S-32-45-A-P
		50 mm		8091462	ADN-S-32-50-A-P
		40 mm		5 mm	8092060
	10 mm			8092069	ADN-S-40-10-A-P
	15 mm			8092066	ADN-S-40-15-A-P
	20 mm			8092068	ADN-S-40-20-A-P
	25 mm			8092062	ADN-S-40-25-A-P
	30 mm			8092057	ADN-S-40-30-A-P
	35 mm			8092052	ADN-S-40-35-A-P
	40 mm			8092055	ADN-S-40-40-A-P
45 mm	8092058		ADN-S-40-45-A-P		
50 mm	8092063		ADN-S-40-50-A-P		
50 mm	5 mm		8092088	ADN-S-50-5-A-P	


Referencias de pedido

con amortiguación – P; con rosca exterior – A					
	Diámetro del émbolo	Carrera	Clase de resistencia a la corrosión CRC ¹⁾	N.º art.	Tipo
	50 mm	10 mm	1 - riesgo de corrosión bajo	8092082	ADN-S-50-10-A-P
		15 mm		8092083	ADN-S-50-15-A-P
		20 mm		8092078	ADN-S-50-20-A-P
		25 mm		8092070	ADN-S-50-25-A-P
		30 mm		8092084	ADN-S-50-30-A-P
		35 mm		8092077	ADN-S-50-35-A-P
		40 mm		8092080	ADN-S-50-40-A-P
		45 mm		8092072	ADN-S-50-45-A-P
		50 mm		8092089	ADN-S-50-50-A-P
		63 mm		5 mm	8092136
	10 mm		8092126	ADN-S-63-10-A-P	
	15 mm		8092131	ADN-S-63-15-A-P	
	20 mm		8092132	ADN-S-63-20-A-P	
	25 mm		8092123	ADN-S-63-25-A-P	
	30 mm		8092124	ADN-S-63-30-A-P	
	35 mm		8092122	ADN-S-63-35-A-P	
	40 mm		8092129	ADN-S-63-40-A-P	
	45 mm		8092137	ADN-S-63-45-A-P	
	50 mm		8092127	ADN-S-63-50-A-P	


1) Más información en www.festo.com/x/topic/kbk

con amortiguación – P; con rosca exterior – A; con detección de posiciones – A					
	Diámetro del émbolo	Carrera	Clase de resistencia a la corrosión CRC ¹⁾	N.º art.	Tipo
	12 mm	5 mm	1 - riesgo de corrosión bajo	8091427	ADN-S-12-5-A-P-A
		10 mm		8091424	ADN-S-12-10-A-P-A
		15 mm		8091422	ADN-S-12-15-A-P-A
		20 mm		8091429	ADN-S-12-20-A-P-A
		25 mm		8091421	ADN-S-12-25-A-P-A
		30 mm		8091417	ADN-S-12-30-A-P-A
		35 mm		8091425	ADN-S-12-35-A-P-A
	16 mm	5 mm	8091668	ADN-S-16-5-A-P-A	
		10 mm	8091678	ADN-S-16-10-A-P-A	
		15 mm	8091667	ADN-S-16-15-A-P-A	
		20 mm	8091674	ADN-S-16-20-A-P-A	
		25 mm	8091675	ADN-S-16-25-A-P-A	
		30 mm	8091669	ADN-S-16-30-A-P-A	
		35 mm	8091673	ADN-S-16-35-A-P-A	
	20 mm	5 mm	8091430	ADN-S-20-5-A-P-A	
		10 mm	8091448	ADN-S-20-10-A-P-A	
		15 mm	8091446	ADN-S-20-15-A-P-A	
		20 mm	8091444	ADN-S-20-20-A-P-A	
		25 mm	8091442	ADN-S-20-25-A-P-A	
		30 mm	8091440	ADN-S-20-30-A-P-A	
		35 mm	8091438	ADN-S-20-35-A-P-A	
		40 mm	8091436	ADN-S-20-40-A-P-A	
		45 mm	8091434	ADN-S-20-45-A-P-A	
		50 mm	8091432	ADN-S-20-50-A-P-A	
		25 mm	5 mm	8092104	ADN-S-25-5-A-P-A
			10 mm	8092093	ADN-S-25-10-A-P-A
	15 mm		8092096	ADN-S-25-15-A-P-A	
	20 mm		8092109	ADN-S-25-20-A-P-A	
	25 mm		8092100	ADN-S-25-25-A-P-A	
	30 mm		8092098	ADN-S-25-30-A-P-A	


Referencias de pedido

con amortiguación – P; con rosca exterior – A; con detección de posiciones – A					
	Diámetro del émbolo	Carrera	Clase de resistencia a la corrosión CRC ¹⁾	N.º art.	Tipo
	25 mm	35 mm	1 - riesgo de corrosión bajo	8092108	ADN-S-25-35-A-P-A
		40 mm		8092095	ADN-S-25-40-A-P-A
		45 mm		8092110	ADN-S-25-45-A-P-A
		50 mm		8092101	ADN-S-25-50-A-P-A
	32 mm	5 mm	8091464	ADN-S-32-5-A-P-A	
		10 mm	8091457	ADN-S-32-10-A-P-A	
		15 mm	8091469	ADN-S-32-15-A-P-A	
		20 mm	8091468	ADN-S-32-20-A-P-A	
		25 mm	8091459	ADN-S-32-25-A-P-A	
		30 mm	8091454	ADN-S-32-30-A-P-A	
		35 mm	8091463	ADN-S-32-35-A-P-A	
		40 mm	8091455	ADN-S-32-40-A-P-A	
		45 mm	8091466	ADN-S-32-45-A-P-A	
		50 mm	8091458	ADN-S-32-50-A-P-A	
		40 mm	5 mm	8092050	ADN-S-40-5-A-P-A
			10 mm	8092067	ADN-S-40-10-A-P-A
	15 mm		8092053	ADN-S-40-15-A-P-A	
	20 mm		8092064	ADN-S-40-20-A-P-A	
	25 mm		8092056	ADN-S-40-25-A-P-A	
	30 mm		8092061	ADN-S-40-30-A-P-A	
	35 mm		8092051	ADN-S-40-35-A-P-A	
	40 mm		8092059	ADN-S-40-40-A-P-A	
	45 mm		8092065	ADN-S-40-45-A-P-A	
	50 mm		8092054	ADN-S-40-50-A-P-A	
	50 mm		5 mm	8092081	ADN-S-50-5-A-P-A
			10 mm	8092073	ADN-S-50-10-A-P-A
		15 mm	8092085	ADN-S-50-15-A-P-A	
		20 mm	8092076	ADN-S-50-20-A-P-A	
		25 mm	8092075	ADN-S-50-25-A-P-A	
		30 mm	8092074	ADN-S-50-30-A-P-A	
		35 mm	8092071	ADN-S-50-35-A-P-A	
		40 mm	8092087	ADN-S-50-40-A-P-A	
		45 mm	8092079	ADN-S-50-45-A-P-A	
		50 mm	8092086	ADN-S-50-50-A-P-A	
		63 mm	5 mm	8092130	ADN-S-63-5-A-P-A
			10 mm	8092128	ADN-S-63-10-A-P-A
	15 mm		8092135	ADN-S-63-15-A-P-A	
	20 mm		8092120	ADN-S-63-20-A-P-A	
	25 mm		8092121	ADN-S-63-25-A-P-A	
	30 mm		8092125	ADN-S-63-30-A-P-A	
	35 mm		8092133	ADN-S-63-35-A-P-A	
	40 mm		8092134	ADN-S-63-40-A-P-A	
45 mm	8092138		ADN-S-63-45-A-P-A		
50 mm	8092119		ADN-S-63-50-A-P-A		


1) Más información en www.festo.com/x/topic/kbk

con amortiguación – P; con rosca exterior – A; con detección de posiciones – A; para fabricación de baterías – F1A					
	Diámetro del émbolo	Carrera	Clase de resistencia a la corrosión CRC ¹⁾	N.º art.	Tipo
	12 mm	5 mm	2 - riesgo de corrosión moderado	8142576	ADN-S-12-5-A-P-A-F1A

Referencias de pedido

con amortiguación – P; con rosca exterior – A; con detección de posiciones – A; para fabricación de baterías – F1A					
	Diámetro del émbolo	Carrera	Clase de resistencia a la corrosión CRC ¹⁾	N.º art.	Tipo
	12 mm	10 mm	2 - riesgo de corrosión moderado	8142577	ADN-S-12-10-A-P-A-F1A
		15 mm		8142578	ADN-S-12-15-A-P-A-F1A
		20 mm		8142579	ADN-S-12-20-A-P-A-F1A
		25 mm		8142580	ADN-S-12-25-A-P-A-F1A
		30 mm		8142581	ADN-S-12-30-A-P-A-F1A
		35 mm		8142582	ADN-S-12-35-A-P-A-F1A
	16 mm	5 mm		8142735	ADN-S-16-5-A-P-A-F1A
		10 mm		8142736	ADN-S-16-10-A-P-A-F1A
		15 mm		8142737	ADN-S-16-15-A-P-A-F1A
		20 mm		8142738	ADN-S-16-20-A-P-A-F1A
		25 mm		8142739	ADN-S-16-25-A-P-A-F1A
		30 mm		8142740	ADN-S-16-30-A-P-A-F1A
	20 mm	35 mm		8142741	ADN-S-16-35-A-P-A-F1A
		5 mm		8142766	ADN-S-20-5-A-P-A-F1A
		10 mm		8142767	ADN-S-20-10-A-P-A-F1A
		15 mm		8142768	ADN-S-20-15-A-P-A-F1A
		20 mm		8142769	ADN-S-20-20-A-P-A-F1A
		25 mm		8142770	ADN-S-20-25-A-P-A-F1A
		30 mm	8142771	ADN-S-20-30-A-P-A-F1A	
		35 mm	8142772	ADN-S-20-35-A-P-A-F1A	
		40 mm	8142773	ADN-S-20-40-A-P-A-F1A	
		45 mm	8142774	ADN-S-20-45-A-P-A-F1A	
	25 mm	50 mm	8142775	ADN-S-20-50-A-P-A-F1A	
		5 mm	8142826	ADN-S-25-5-A-P-A-F1A	
		10 mm	8142827	ADN-S-25-10-A-P-A-F1A	
		15 mm	8142828	ADN-S-25-15-A-P-A-F1A	
		20 mm	8142829	ADN-S-25-20-A-P-A-F1A	
		25 mm	8142830	ADN-S-25-25-A-P-A-F1A	
		30 mm	8142831	ADN-S-25-30-A-P-A-F1A	
		35 mm	8142832	ADN-S-25-35-A-P-A-F1A	
		40 mm	8142833	ADN-S-25-40-A-P-A-F1A	
		45 mm	8142834	ADN-S-25-45-A-P-A-F1A	
	32 mm	50 mm	8142835	ADN-S-25-50-A-P-A-F1A	
		5 mm	8142866	ADN-S-32-5-A-P-A-F1A	
		10 mm	8142867	ADN-S-32-10-A-P-A-F1A	
		15 mm	8142868	ADN-S-32-15-A-P-A-F1A	
		20 mm	8142869	ADN-S-32-20-A-P-A-F1A	
		25 mm	8142870	ADN-S-32-25-A-P-A-F1A	
		30 mm	8142871	ADN-S-32-30-A-P-A-F1A	
		35 mm	8142872	ADN-S-32-35-A-P-A-F1A	
		40 mm	8142873	ADN-S-32-40-A-P-A-F1A	
		45 mm	8142874	ADN-S-32-45-A-P-A-F1A	
	40 mm	50 mm	8142875	ADN-S-32-50-A-P-A-F1A	
		5 mm	8142886	ADN-S-40-5-A-P-A-F1A	
		10 mm	8142887	ADN-S-40-10-A-P-A-F1A	
		15 mm	8142888	ADN-S-40-15-A-P-A-F1A	
		20 mm	8142889	ADN-S-40-20-A-P-A-F1A	
		25 mm	8142890	ADN-S-40-25-A-P-A-F1A	
		30 mm	8142891	ADN-S-40-30-A-P-A-F1A	
		35 mm	8142892	ADN-S-40-35-A-P-A-F1A	
		40 mm	8142893	ADN-S-40-40-A-P-A-F1A	
		45 mm	8142894	ADN-S-40-45-A-P-A-F1A	
50 mm	50 mm	8142895	ADN-S-40-50-A-P-A-F1A		
	5 mm	8142907	ADN-S-50-5-A-P-A-F1A		
	10 mm	8142908	ADN-S-50-10-A-P-A-F1A		

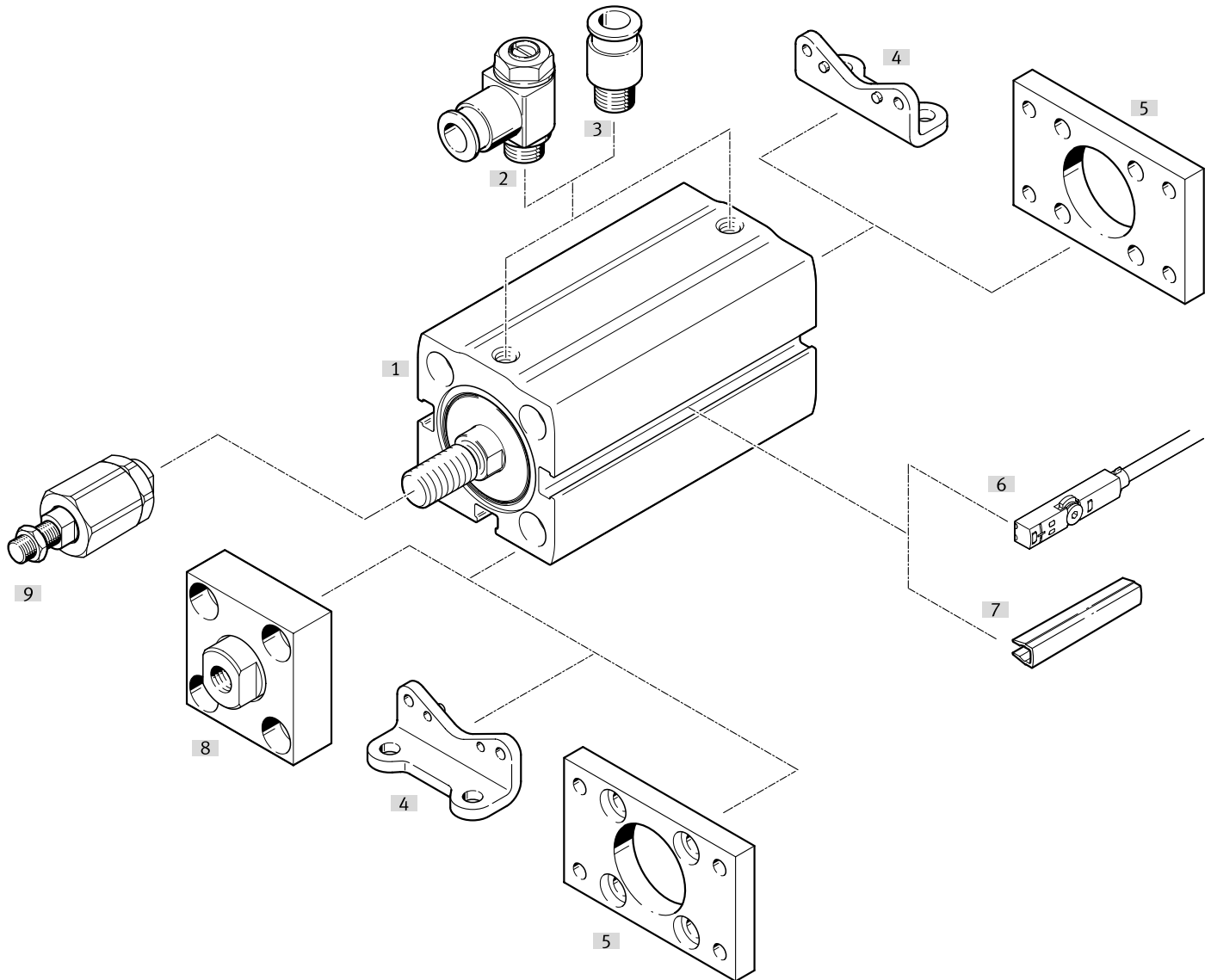
Referencias de pedido

con amortiguación – P; con rosca exterior – A; con detección de posiciones – A; para fabricación de baterías – F1A					
	Diámetro del émbolo	Carrera	Clase de resistencia a la corrosión CRC ¹⁾	N.º art.	Tipo
	50 mm	15 mm	0 - sin riesgo de corrosión	8142909	ADN-S-50-15-A-P-A-F1A
		20 mm		8142910	ADN-S-50-20-A-P-A-F1A
		25 mm		8142911	ADN-S-50-25-A-P-A-F1A
		30 mm		8142912	ADN-S-50-30-A-P-A-F1A
		35 mm		8142913	ADN-S-50-35-A-P-A-F1A
		40 mm		8142914	ADN-S-50-40-A-P-A-F1A
		45 mm		8142915	ADN-S-50-45-A-P-A-F1A
		50 mm		8142916	ADN-S-50-50-A-P-A-F1A
	63 mm	5 mm	8142927	ADN-S-63-5-A-P-A-F1A	
		10 mm	8142928	ADN-S-63-10-A-P-A-F1A	
		15 mm	8142929	ADN-S-63-15-A-P-A-F1A	
		20 mm	8142930	ADN-S-63-20-A-P-A-F1A	
		25 mm	8142931	ADN-S-63-25-A-P-A-F1A	
		30 mm	8142932	ADN-S-63-30-A-P-A-F1A	
		35 mm	8142933	ADN-S-63-35-A-P-A-F1A	
		40 mm	8142934	ADN-S-63-40-A-P-A-F1A	
		45 mm	8142935	ADN-S-63-45-A-P-A-F1A	
		50 mm	8142936	ADN-S-63-50-A-P-A-F1A	

1) Más información en www.festo.com/x/topic/kbk

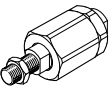
Cuadro general de periféricos

Cuadro general de periféricos

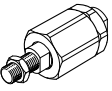


Accesorios		→ Link
Tipo/código del pedido	Descripción	
[1]	Cilindro compacto ADN-S	De doble efecto adn-s
[2]	Válvula de estrangulación y antirretorno GRLA	Para Ø 12 ... 63: para la regulación de velocidad 31
[2]	Válvula de estrangulación y antirretorno GRLZ	Para Ø 12 ... 63: para la regulación de velocidad 31
[3]	Racor rápido roscado QS	Para Ø 12 ... 63: para conectar tubos flexibles con tolerancias externas qs
[4]	Fijación por pies HNA	Para Ø 12 ... 63: para culata delantera o culata posterior 31
[5]	Fijación por brida FNC	Para Ø 12 ... 63: para culata delantera o culata posterior 31
[6]	Sensor de proximidad SMT-10	Para Ø 6 ... 10: puede integrarse en la camisa perfilada del cilindro 32
[6]	Sensor de proximidad SMT-8	Para Ø 12 ... 63: puede integrarse en la camisa perfilada del cilindro 32
[6]	Transmisor de posiciones SDAS-MHS	Para Ø 12 ... 63: puede integrarse en la camisa perfilada del cilindro 32
[6]	Transmisor de posiciones SDAT-MHS	Para Ø 12 ... 63: puede integrarse en la camisa perfilada del cilindro 33
[6]	Transmisor de posiciones SMAT-8	Para Ø 12 ... 63: puede integrarse en la camisa perfilada del cilindro 33
[7]	Tapa de la ranura ABP	Para Ø 12 ... 63: para proteger los cables y las ranuras del sensor contra el ensuciamiento 33
[8]	Placa de acoplamiento KSG	Para Ø 32 ... 63: para el equilibrado de desviaciones radiales 30
[8]	Placa de acoplamiento KSZ	Para Ø 32 ... 63: para el equilibrado de desviaciones radiales 30
[9]	Rótula FK/DARP	Para Ø 12 ... 63: para el equilibrado de desviaciones radiales y angulares 30

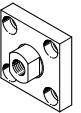
Accesorios

Rótula FK						
	Descripción	Material del cuerpo	Idoneidad para la producción de baterías de iones de litio ¹⁾	Peso del producto	N.º art.	Tipo
	para Ø 12	Acero cincado	F1	23 g	30984	FK-M5
	para Ø 16			24 g	2061	FK-M6
	para Ø 20, 25			56 g	2062	FK-M8
	para Ø 32, 40			236 g	6140	FK-M10X1,25
	para Ø 50, 63			245 g	6141	FK-M12X1,25

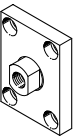
1) Más información en www.festo.com/x/topic/bat

Rótula DARP						
	Descripción	Material del cuerpo	Idoneidad para la producción de baterías de iones de litio ¹⁾	Peso del producto	N.º art.	Tipo
	para Ø 12	Acero inoxidable de alta aleación	F5a	24 g	8170112	DARP-M5-F
	para Ø 16			25 g	8170115	DARP-M6-F
	para Ø 20, 25			58 g	8170116	DARP-M8-F
	para Ø 32, 40			236 g	8170119	DARP-M10P-F
	para Ø 50, 63			244 g	8170120	DARP-M12P-F

1) Más información en www.festo.com/x/topic/bat

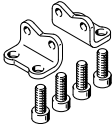
Placa de acoplamiento KSG						
	Descripción	Material de la fijación	Idoneidad para la producción de baterías de iones de litio ¹⁾	Peso del producto	N.º art.	Tipo
	para Ø 32, 40	Acero, Galvanizado	F1	229 g	32963	KSG-M10X1,25
	para Ø 50, 63			447 g	32964	KSG-M12X1,25

1) Más información en www.festo.com/x/topic/bat

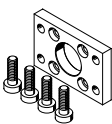
Placa de acoplamiento KSZ						
	Descripción	Material de la fijación	Idoneidad para la producción de baterías de iones de litio ¹⁾	Peso del producto	N.º art.	Tipo
	para Ø 32, 40	Acero, Galvanizado	F1	110 g	36125	KSZ-M10X1,25
	para Ø 50, 63			180 g	36126	KSZ-M12X1,25

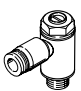
1) Más información en www.festo.com/x/topic/bat


Accesorios

Fijación por pies HNA						
	Descripción	Material de la escuadra	Idoneidad para la producción de baterías de iones de litio ¹⁾	Peso del producto	N.º art.	Tipo
	para Ø 12	Acero, Galvanizado	F1	39 g	537237	HNA-12
	para Ø 16			42 g	537238	HNA-16
	para Ø 20			84 g	537239	HNA-20
	para Ø 25			90 g	537240	HNA-25
	para Ø 32			123 g	537241	HNA-32
	para Ø 40			157 g	537242	HNA-40
	para Ø 50			278 g	537243	HNA-50
	para Ø 63			328 g	537244	HNA-63

1) Más información en www.festo.com/x/topic/bat

Fijación por brida FNC					
	Descripción	Material de la fijación	Peso del producto	N.º art.	Tipo
	para Ø 12	Acero, Galvanizado	79 g	537245	FNC-12
	para Ø 16		88 g	537246	FNC-16
	para Ø 20		141 g	537247	FNC-20
	para Ø 25		165 g	537248	FNC-25
	para Ø 32		221 g	174376	FNC-32
	para Ø 40		291 g	174377	FNC-40
	para Ø 50		536 g	174378	FNC-50
	para Ø 63		679 g	174379	FNC-63

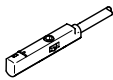
Válvulas de estrangulación y antirretorno GRLA – Para aire de escape						
	Descripción	Conexión neumática 1	Conexión neumática 2	N.º art.	Tipo	
	para Ø 6, 10	Racor de conexión de 3 mm	M3	175041	GRLA-M3-QS-3	
	para Ø 12, 16, 20, 25, 32, 40		Racor de conexión de 4 mm	M5	193137	GRLA-M5-QS-3-D
			Racor de conexión de 6 mm		193138	GRLA-M5-QS-4-D
	para Ø 50, 63	Racor de conexión de 3 mm	G1/8	193139	GRLA-M5-QS-6-D	
		Racor de conexión de 4 mm		193142	GRLA-1/8-QS-3-D	
		Racor de conexión de 6 mm		193143	GRLA-1/8-QS-4-D	
		Racor de conexión de 8 mm		193144	GRLA-1/8-QS-6-D	
				193145	GRLA-1/8-QS-8-D	

Válvulas de estrangulación y antirretorno GRLZ – Para alimentación de aire						
	Descripción	Conexión neumática 1	Conexión neumática 2	N.º art.	Tipo	
	para Ø 6, 10	Racor de conexión de 3 mm	M3	175043	GRLZ-M3-QS-3	
	para Ø 12, 16, 20, 25, 32, 40		Racor de conexión de 4 mm	M5	193153	GRLZ-M5-QS-3-D
			Racor de conexión de 6 mm		193154	GRLZ-M5-QS-4-D
	para Ø 50, 63	Racor de conexión de 6 mm	G1/8	193155	GRLZ-M5-QS-6-D	
		Racor de conexión de 3 mm		193156	GRLZ-1/8-QS-3-D	
		Racor de conexión de 4 mm		193157	GRLZ-1/8-QS-4-D	
		Racor de conexión de 6 mm		193158	GRLZ-1/8-QS-6-D	
		Racor de conexión de 8 mm	193159	GRLZ-1/8-QS-8-D		

Accesorios

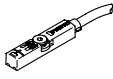
Sensor de proximidad SMT-10 para ranura en T, magnetorresistivo – para ADN-S-6 ... 10

Enlace [smt](#)

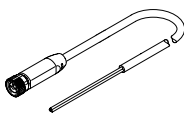
	Tipo de fijación	Salida de conmutación	Conexión eléctrica	Longitud del cable	N.º art.	Tipo
	Atornillado, Se puede insertar en la ranura desde arriba	Normalmente abierto trifilar, NPN	Extremo abierto	2,5 m	551377	SMT-10M-NS-24V-E-2,5-L-OE
			Conector M8, con codificación A	0,3 m	551379	SMT-10M-NS-24V-E-0,3-L-M8D
		Normalmente abierto trifilar PNP	Extremo abierto	2,5 m	551373	SMT-10M-PS-24V-E-2,5-L-OE
			Conector M8, con codificación A	0,3 m	551375	SMT-10M-PS-24V-E-0,3-L-M8D

Sensor de proximidad SMT-8 para ranura en T, magnetorresistivo – para ADN-S-12 ... 63

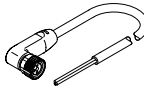
Enlace [smt](#)

	Tipo de fijación	Salida de conmutación	Conexión eléctrica	Longitud del cable	N.º art.	Tipo
	Atornillado, Se puede insertar en la ranura desde arriba	Normalmente abierto trifilar, NPN	Extremo abierto	2,5 m	574338	SMT-8M-A-NS-24V-E-2,5-OE
			Conector M8, con codificación A	0,3 m	574339	SMT-8M-A-NS-24V-E-0,3-M8D
		Contacto normalmente cerrado trifilar PNP	Extremo abierto	7,5 m	574340	SMT-8M-A-PO-24V-E-7,5-OE
				2,5 m	574335	SMT-8M-A-PS-24V-E-2,5-OE
			Conector M8, con codificación A	0,3 m	574334	SMT-8M-A-PS-24V-E-0,3-M8D

Cables de conexión NEBA, rectos

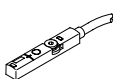
	Conexión eléctrica 1, técnica de conexión	Conexión eléctrica 2, técnica de conexión	Conexión eléctrica 2, cantidad de contactos/hilos	Longitud del cable	N.º art.	Tipo
	M8x1, codificación A según EN 61076-2-104	Extremo abierto	3	2,5 m	8078223	NEBA-M8G3-U-2.5-N-LE3
				5 m	8078224	NEBA-M8G3-U-5-N-LE3

Cables de conexión NEBA, acodados

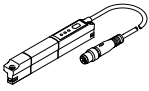
	Conexión eléctrica 1, técnica de conexión	Conexión eléctrica 2, técnica de conexión	Conexión eléctrica 2, cantidad de contactos/hilos	Longitud del cable	N.º art.	Tipo
	M8x1, codificación A según EN 61076-2-104	Extremo abierto	3	2,5 m	8078230	NEBA-M8W3-U-2.5-N-LE3
				5 m	8078231	NEBA-M8W3-U-5-N-LE3

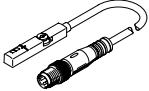
Transmisor de posiciones SDAS para ranura en T, conector M8, codificación A – para ADN-S-12 ... 63

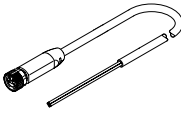
Enlace [sdas](#)

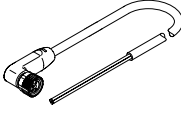
	Descripción	Margen de detección	Conexión eléctrica 1, cantidad de contactos/hilos	Longitud del cable	N.º art.	Tipo
	Modos de funcionamiento: dos salidas de conmutación ajustables; IO-Link	52 mm	4	0,3 m	8063974	SDAS-MHS-M40-1L-PNLK-PN-E-0.3-M8
				2,5 m	8063975	SDAS-MHS-M40-1L-PNLK-PN-E-2.5-LE

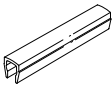
Accesorios

Transmisor de posiciones SDAT para ranura en T, conector M8, codificación A – para ADN-S-12 ... 63							Enlace sdat
	Margen de detección	Salida analógica	Conexión eléctrica 1, cantidad de contactos/hilos	Longitud del cable	N.º art.	Tipo	
	0 ... 50.000 mm	4-20 mA	4	0,3 m	1531265	SDAT-MHS-M50-1L-SA-E-0.3-M8	

Transmisor de posiciones SMAT para ranura en T, conector M8, codificación A – para ADN-S-12 ... 63							Enlace smat
	Margen de detección	Salida analógica	Conexión eléctrica 1, cantidad de contactos/hilos	Longitud del cable	N.º art.	Tipo	
	52 mm	0-10 V	4	0,3 m	553744	SMAT-8M-U-E-0,3-M8D	

Cables de conexión NEBA, rectos						
	Conexión eléctrica 1, técnica de conexión	Conexión eléctrica 2, técnica de conexión	Conexión eléctrica 2, cantidad de contactos/hilos	Longitud del cable	N.º art.	Tipo
	M8x1, codificación A según EN 61076-2-104	Extremo abierto	4	2,5 m	8078227	NEBA-M8G4-U-2.5-N-LE4
				5 m	8078228	NEBA-M8G4-U-5-N-LE4

Cables de conexión NEBA, acodados						
	Conexión eléctrica 1, técnica de conexión	Conexión eléctrica 2, técnica de conexión	Conexión eléctrica 2, cantidad de contactos/hilos	Longitud del cable	N.º art.	Tipo
	M8x1, codificación A según EN 61076-2-104	Extremo abierto	4	2,5 m	8078233	NEBA-M8W4-U-2.5-N-LE4
				5 m	8078234	NEBA-M8W4-U-5-N-LE4

Tapa de la ranura ABP para ranura en T - para ADN-S-12 ... 63						
	Descripción	Material del cuerpo	Cantidad incluida en el envase [unidades]	N.º art.	Tipo	
	Longitud 0,5 m, Insertable	ABS	2	151680	ABP-5-S	