

Näherungsschalter SMTSO-8E

FESTO



Typenschlüssel

001	Baureihe	
SMTSO	Näherungsschalter, magnetinduktiv, schweißfest	
002	Bauart	
8	Für T-Nut	
003	Sensorausführung	
E	Befestigung mit Zubehör	
004	Schaltausgang	
NS	3-Draht NPN Schließer	
PS	3-Draht PNP Schließer	

005	Elektrischer Anschluss	
M12	Stecker M12, A-codiert	
006	Anzeige	
L	LED	
007	Nennbetriebsspannung	
1	24 V DC	

Datenblatt

Allgemeine Technische Daten

Bauform	fur T-Nut
Einbaulage	beliebig
Zulassung	RCM Mark
Basierend auf Norm	EN 60947-5-2
CE-Zeichen (siehe Konformitatserklarung) ¹⁾	nach EU-EMV-Richtlinie, nach EU-RoHS-Richtlinie
UKCA-Zeichen (siehe Konformitatserklarung)	nach UK Vorschriften fur EMV, nach UK RoHS Vorschriften
Anwendungshinweis	Support / Antrieb-Sensor-ubersicht „Der passende Sensor zum Antrieb“
Werkstoff-Hinweis	RoHS konform
Besondere Eigenschaften	schweifeldfest, schweispritzerbestandig
LABS-Konformitat	VDMA24364-B2-L

1) Bitte entnehmen Sie den Nutzungsbereich der Konformitatserklarung: www.festo.com/catalogue/smtso-8e -> Support/Downloads.

Im Falle von Nutzungsbeschrankungen der Gerate in Wohn-, Geschaft- und Gewerbebereichen, sowie Kleinbetrieben, konnen weitere Manahmen zur Reduzierung der Storaussendung erforderlich sein.

Eingangssignal, Messelement

Messgroe	Position
Messprinzip	magnetinduktiv
Umgebungstemperatur	-25 ... 70°C

Schaltausgang

Schaltausgang	NPN, PNP
Schaltelementfunktion	Schlieer
Wiederholgenauigkeit	0,2 mm
Einschaltzeit	38 ms
Ausschaltzeit	20 ms
Max. Ausgangsstrom	200 mA
Max. Schaltleistung DC	6 W
Max. Schaltfrequenz	14 Hz
Spannungsfall	≤3 V
Reststrom	≤0,01 mA
Restwelligkeit	10%

Ausgang weitere Daten

Kurzschlussfestigkeit	ja
uberlastfestigkeit	ja

Elektronik

Betriebsspannungsbereich DC	10 ... 30 V
Verpolungsschutz	fur alle elektrischen Anschlusse

Elektromechanik

Elektrischer Anschluss 1, Anschlussart	Stecker
Elektrischer Anschluss 1, Anlusstechnik	M12x1 A-codiert nach EN 61076-2-101
Elektrischer Anschluss 1, Befestigungsart	Schraubverriegelung, nicht drehbar
Elektrischer Anschluss 1, kompatible Befestigungsart	Kompatibel mit Schraubverriegelung drehbar
Elektrischer Anschluss 1, Anzahl Pole/Adern	3
Elektrischer Anschluss 1, Anziehdrehmoment	0,675 Nm
Abgangsrichtung Anschlu	quer
Werkstoff Steckkontakte	Messing, vergoldet

Datenblatt

Mechanik

Befestigungsart	geklemmt in T-Nut, mit Zubehor, von oben in Nut einsetzbar
Elektrischer Anschluss 1, Befestigungsart	Schraubverriegelung, nicht drehbar
Werkstoff Gehuse	Aluminium-Knetlegierung, PA, PUR, TPE-U(PU), hochlegierter Stahl rostfrei
Farbe Gehuse	schwarz
Produktgewicht	10 ... 19 g

Anzeige, Bedienung

Schaltzustandsanzeige	LED gelb
-----------------------	----------

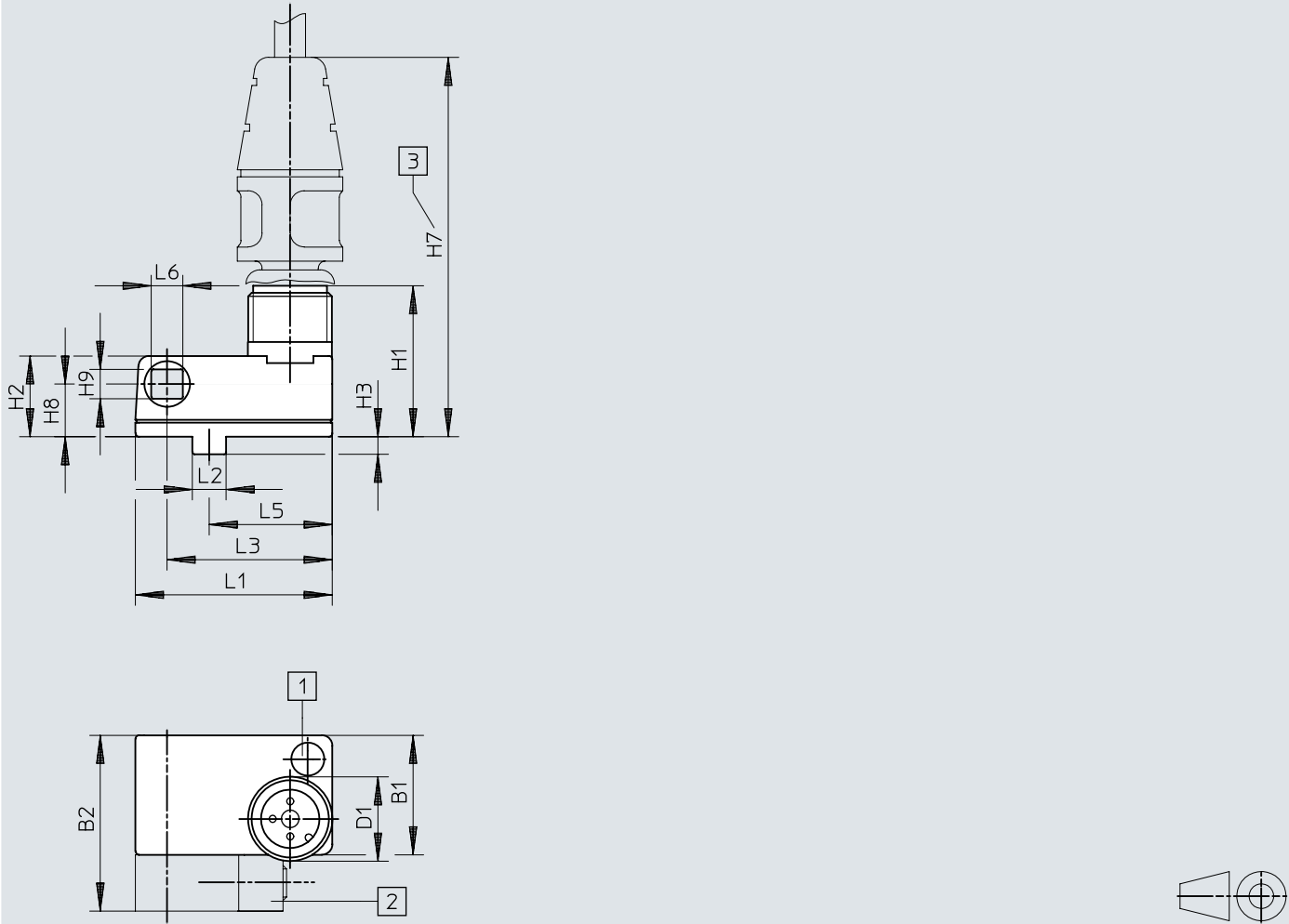
Immission, Emission

Schutzart	IP65, IP67
Storfestigkeit gegen magnetische Felder	45 - 65 Hz, magnetisches Wechselfeld

Abmessungen

Abmessungen – SMTSO-8E-...-M12-LED-24 – Stecker M12x1


Download CAD-Daten www.festo.com



- [1] Leuchtdiode gelb
- [2] Befestigungsbausatz SMB-8E (im Lieferumfang enthalten)
- [3] Einbauraum für Verbindungsleitung NEBU-M12G5

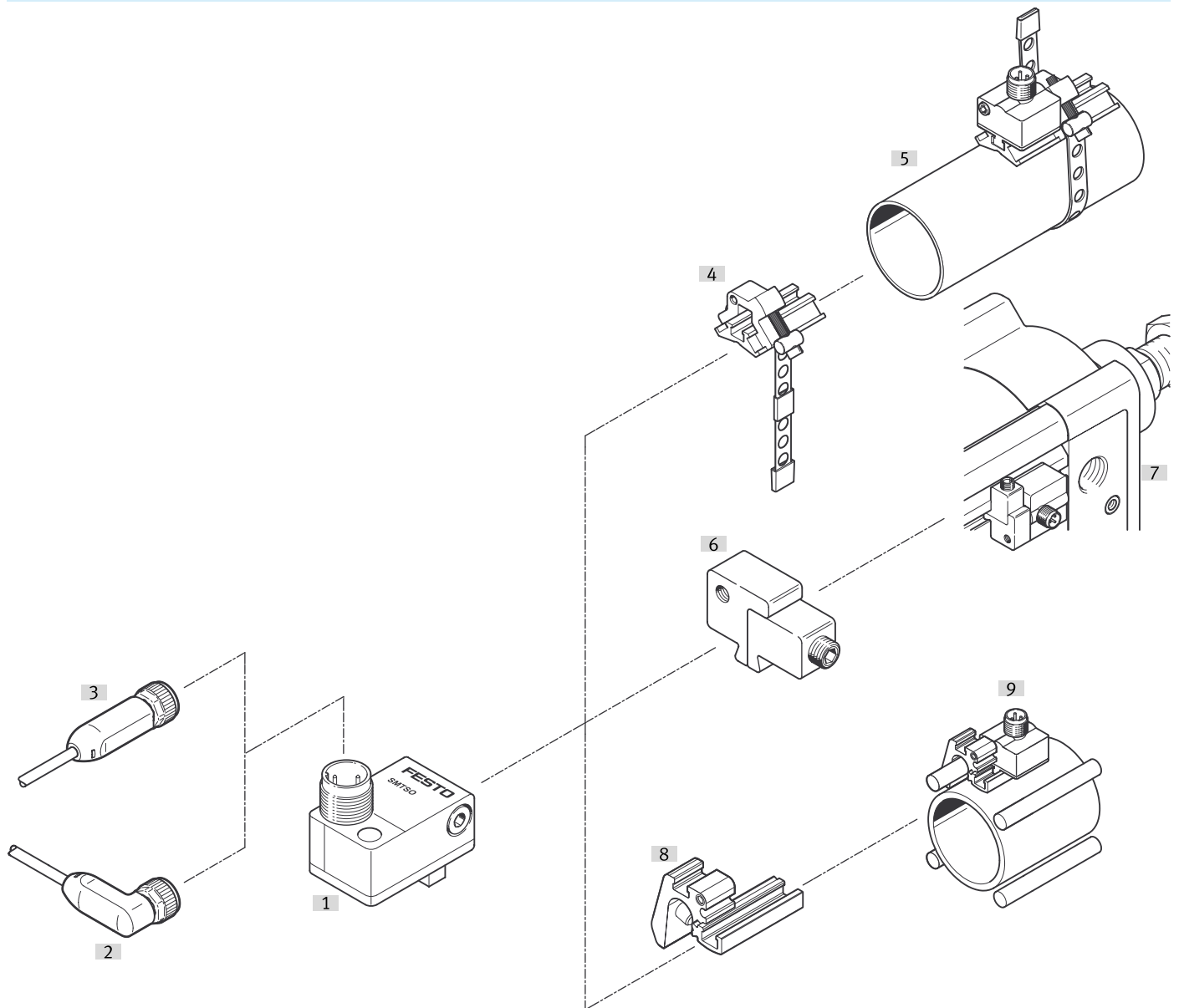
	B1	B2	D1	H1 +0,5	H2	H3 ±0,2	H7	H8	H9	L1	L2	L3	L5	L6
SMTSO-8E- ... -M12-LED-24	17	24,8	M12x1	21,5	11,5	2,5	~56	7,5	4,2	28	4,8	23,5	17,5	4,5

Bestellangaben

Bestellangaben					
	Schaltausgang	Elektrischer Anschluss 1, Anschlusstechnik	Produktgewicht	Teile-Nr.	Typ
	NPN	M12x1 A-codiert nach EN 61076-2-101	10 g	175825	SMTSO-8E-NS-M12-LED-24
	PNP		19 g	191986	SMTSO-8E-PS-M12-LED-24

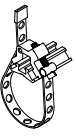
Peripherieübersicht

Peripherieübersicht

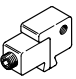


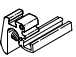
Zubehör		→ Link
Typ/Bestellcode	Beschreibung	
[1] Näherungsschalter SMTSO-8E	–	smtso-8e
[2] Verbindungsleitung NEBA-M...W...	Dose gewinkelt	8
[3] Verbindungsleitung NEBA-M...G...	Dose gerade	8
[4] Befestigungsbausatz SMBR-8-8, 100-S6	warmfest	8
[5] Rundzylinder	–	dsnu
[6] Befestigungsbausatz SMB-8E	–	8
[7] Normzylinder DSBC	–	dsbc
[8] Befestigung SMBZ-8-...	für Zuganker	8
[9] Antriebe mit Zug- oder Befestigungsstange	–	–

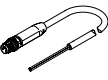
Zubehor

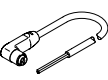
Befestigungsbausatz SMBR-8-8/100-S6					
	fur Kolben-Ø	Werkstoff Gehuse	Korrosionsbestandigkeitsklasse KBK ¹⁾	Teile-Nr.	Typ
	Ø8 - Ø100	Aluminium-Knetlegierung, eloxiert, hochlegierter Stahl rostfrei	4 - besonders starke Korrosionsbeanspruchung	538937	SMBR-8-8/100-S6

1) Weitere Informationen www.festo.com/x/topic/kbk

Befestigungsbausatz SMB-8E					
	Werkstoff Profil	Werkstoff Schrauben	LABS-Konformitat	Teile-Nr.	Typ
	Aluminium, eloxiert	hochlegierter Stahl rostfrei	VDMA24364-B2-L	178230	SMB-8E

Befestigung SMBZ-8					
	fur Kolben-Ø	Werkstoff Gehuse	Korrosionsbestandigkeitsklasse KBK	Teile-Nr.	Typ
	Ø32 - Ø100	Aluminium-Knetlegierung, eloxiert	2 - maige Korrosionsbeanspruchung	537806	SMBZ-8-32/100
	Ø125 - Ø320			537808	SMBZ-8-125/320

Verbindungsleitung NEBA-M12, Dose gerade					
	Kabelaufbau	Kabellange	Produktgewicht	Teile-Nr.	Typ
	3 x 0,25 mm ²	2,5 m	55 g	8078236	NEBA-M12G5-U-2.5-N-LE3
		5 m	102 g	8078237	NEBA-M12G5-U-5-N-LE3

Verbindungsleitungen NEBA-M12, Dose gewinkelt					
	Kabelaufbau	Kabellange	Produktgewicht	Teile-Nr.	Typ
	3 x 0,25 mm ²	2,5 m	56 g	8078245	NEBA-M12W5-U-2.5-N-LE3
		5 m	103 g	8078246	NEBA-M12W5-U-5-N-LE3

Bezeichnungsschilder			
	Werkstoff Schild	Teile-Nr.	Typ
	PC	541598	ASLR-L-423