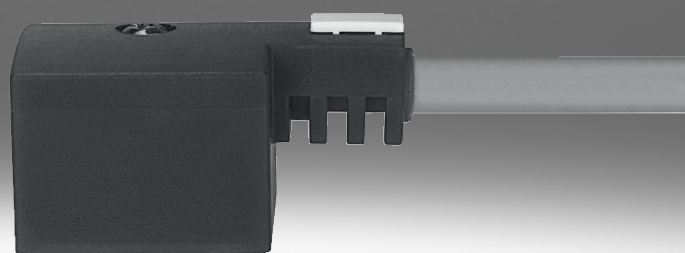


## Verbindungsleitung KMC

**FESTO**



## Typenschlüssel

<b>001</b>	<b>Baureihe</b>	
<b>KMC</b>	Verbindungsleitung für Ventile, Dose Form A, EN 175301-803	
<b>002</b>	<b>Variante</b>	
<b>1</b>	Variante 1	
<b>003</b>	<b>Bemessungsbetriebsspannung [V]</b>	
<b>24</b>	24 V DC	
<b>24DC</b>	24 V DC	
<b>230AC</b>	230 V AC	

<b>004</b>	<b>Leitungslänge [m]</b>	
<b>2.5</b>	2.5	
<b>5</b>	5	
<b>10</b>	10	
<b>005</b>	<b>Anzeige</b>	
	Ohne Anzeige	
<b>LED</b>	LED Signalzustand, DC	

## Datenblatt

**Allgemeine Technische Daten**

Bemessungsbetriebsspannung [V]	24 V DC	230 V AC
Elektrischer Anschluss	Dose, Form A	
Befestigungsart	auf Magnetventil mit Zentralschraube M3	
Schaltzustandsanzeige	LED	–
Einbaulage	beliebig	

**Technische Daten – Elektrisch**

Bemessungsbetriebsspannung [V]	24 V DC	230 V AC
Nennbetriebsspannung DC	24 V	–
Nennbetriebsspannung AC	–	230 V
Verpolungsschutz	für alle elektrischen Anschlüsse	
Schutzleiteranschluss	vorhanden	

**Technische Daten – Kabel**

Kabeldurchmesser	6 mm	
Kabelaufbau	3 x 0,75 mm <sup>2</sup>	

**Werkstoffe**

Werkstoff Gehäuse	PC	
Werkstoff Steckkontakte	Bronze	
Werkstoff Kabelmantel	PVC	
LABS-Konformität	VDMA24364-B2-L	

**Betriebs- und Umweltbedingungen**

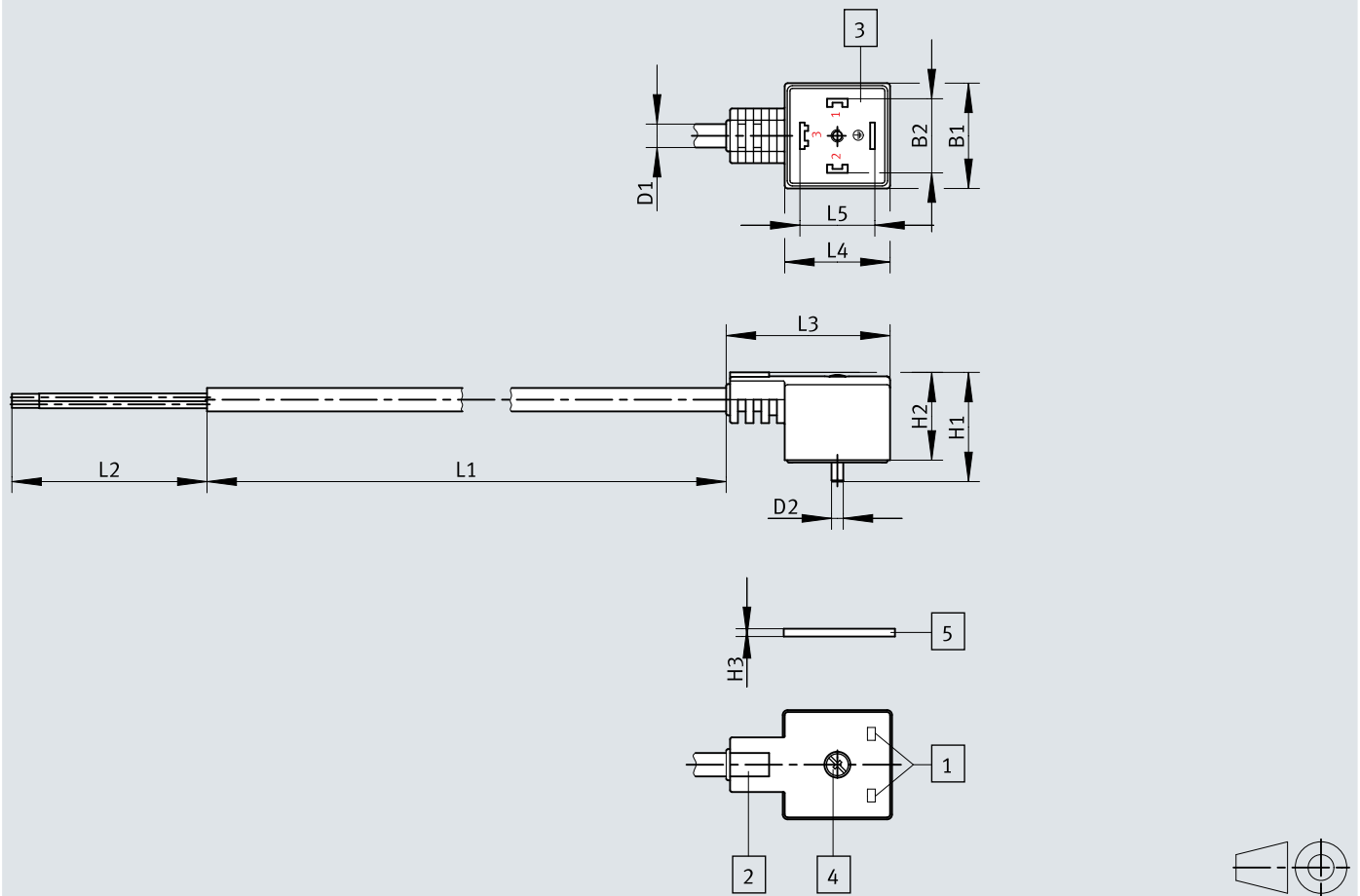
Bemessungsbetriebsspannung [V]	24 V DC	230 V AC
Umgebungstemperatur	-20 ... 80°C	
Korrosionsbeständigkeitsklasse KBK <sup>1)</sup>	1 - niedrige Korrosionsbeanspruchung	
CE-Zeichen (siehe Konformitätserklärung) <sup>2)</sup>	nach EU-RoHS-Richtlinie	nach EU-Niederspannungs-Richtlinie nach EU-RoHS-Richtlinie
UKCA-Zeichen (siehe Konformitätserklärung)	nach UK RoHS Vorschriften	nach UK RoHS Vorschriften nach UK Vorschriften für elektrische Betriebsmittel
Schutzart	IP67; nach IEC 60529	
Maritime Klassifizierung	–	siehe Zertifikat

1) Weitere Informationen [www.festo.com/x/topic/kbk](http://www.festo.com/x/topic/kbk)2) Weitere Informationen [www.festo.com/catalogue/... Support/Downloads](http://www.festo.com/catalogue/... Support/Downloads).

## Abmessungen

### Abmessungen – Verbindungsleitung KMC


Download CAD-Daten [www.festo.com](http://www.festo.com)



- [1] Beleuchtungsfeld LED nur bei Steckdosenkabel KMC-1-24...
- [2] Bezeichnungsfeld
- [3] Anschlussbild für Stecker nach DIN EN 175301-803 Bauform A
- [4] Befestigungsschraube M3 unverlierbar
- [5] Befestigungsschraube unverlierbar

	B1	B2	D1	D2	H1	H2	H3	L1	L2	L3	L4	L5
		±0,1	∅ ±0,15						±5			±0,1
KMC-1-...-2,5-...	27	18	6	M3	27,5	22,5	1,5	2500	50	42	27	18
KMC-1-...-5-...								5000				
KMC-1-...-10-...								10000				

## Bestellangaben

Bestellangaben						
	Bemessungs- betriebsspan- nung [V]	Schaltzu- standsanzeige	Kabellänge	Produktge- wicht	Teile-Nr.	Typ
	24 V DC	LED	10 m	620 g	<b>193459</b>	<b>KMC-1-24-10-LED</b>
			2,5 m	170 g	<b>30931</b>	<b>KMC-1-24DC-2,5-LED</b>
			5 m	320 g	<b>30933</b>	<b>KMC-1-24DC-5-LED</b>
	230 V AC		2,5 m	170 g	<b>30932</b>	<b>KMC-1-230AC-2,5</b>
			5 m	320 g	<b>30934</b>	<b>KMC-1-230AC-5</b>