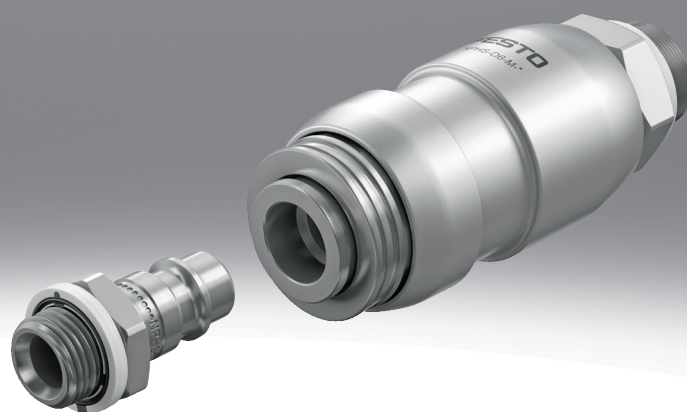


Kupplungsdose, Kupplungsstecker NPHS

FESTO



Merkmale

Auf einen Blick

- Einseitig sperrende Sicherheitskupplung nach ISO 4414.
- Entlüftung der steckerseitigen Luft, ohne die Kupplung zu lösen

Hinweise zur Produktauswahl:

- Alle Typen der Kupplungsdose NPHS-D6 sind mit allen Steckern NPHS-S6 kompatibel. Zusätzlich sind die Kupplungsdosen NPHS-D6-M und alle Kupplungsstecker NPHS-S6 mit den Kupplungsdosen/-steckern KD4/KS4 aus Messing kombinierbar.
- Die Kupplungsdosen NPHS-D6-P dürfen dagegen nur mit den gehärteten Kupplungssteckern NPHS-S6 verwendet werden.
- Keine Sicherheitsfunktion bei Kombination von Kupplungsdose KD4 und Kupplungsstecker NPHS-S6. Der Stecker wird bei dieser Kombination in einem Schritt direkt gelöst.
- Sicherheits-Entlüftungskupplungen mit den Kupplungsdosen NPHS-D6 erfüllen nach EN ISO 4414 die Anforderungen an pneumatische Anlagen.

Zusatzdokumente

Link [↗ nphs](#)



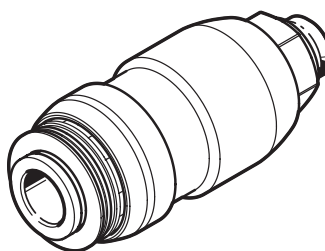
Das Zusatzdokument QUICK-COUPPLINGS-ADD enthält zusätzliche Informationen zu Funktionsweise und Kombinationsmöglichkeiten von Kupplungsdosen und -steckern, sowie eine Übersicht über Kombinationsmöglichkeiten von Kupplungen und Schläuchen.

Kupplungsteil

[S] Kupplungsstecker



[D] Kupplungsdose



Ausführung Entriegelungshülse

[M] Metall

Kupplungsdose: Entriegelungshülse aus Metall

- Entlüftung der steckerseitigen Luft durch Schieben der Schiebehülse, anschließend Entriegelung der Kupplung
- mit den Kupplungsdosen/-steckern KD4/KS4 aus Messing kombinierbar
- Kombination aus Kupplung und Handschiebeventil
- Einsatz als Einschaltventil möglich

[P] Kunststoff

Kupplungsdose: Entriegelungshülse aus Kunststoff

- Entlüftung der steckerseitigen Luft durch Drücken der Entriegelungshülse, anschließend Entriegelung der Kupplung
- dürfen nur mit den gehärteten Kupplungssteckern NPHS-S6 verwendet werden

Typenschlüssel

001	Baureihe	
NPHS	Kupplungsdose/-stecker	
002	Kupplungsteil	
S	Kupplungsstecker	
D	Kupplungsdose	
003	Kupplungsgröße	
6	Größe 6	
004	Ausführung Entriegelungshülse	
P	Kunststoff	
M	Metall	

005	Pneumatischer Anschluss 1	
BC9	Stecknippel 9 mm für Schlauchklemme	
G12	G1/2	
G14	G1/4	
G18	G1/8	
G38	G3/8	
006	Gewindeart Anschluss 1	
	Außengewinde	
F	Innengewinde	

Datenblatt

Allgemeine Technische Daten – Kupplungs Dosen NPHS-D6-M (Entriegelungshülse Metall)			
Pneumatischer Anschluss 1	Außengewinde G1/4	Außengewinde G3/8	Außengewinde G1/2
Nennweite	8,2 mm	10 mm	
Nenn-Anziehdrehmoment	7 Nm	15 Nm	25 Nm
Toleranz zum Nenn-Anziehdrehmoment	± 20%		
Normalnenndurchfluss (normalisiert nach DIN 1343) ¹⁾	1.750 ... 1.833 l/min	2.000 ... 2.100 l/min	
Nenndurchfluss normalisiert nach ISO 8778	1.897 ... 1.987 l/min	2.168 ... 2.276,4 l/min	

1) Gemessen bei p1 = 6 bar und Δp = 1 bar

Allgemeine Technische Daten – Kupplungs Dosen NPHS-D6-P (Entriegelungshülse Kunststoff)								
Pneumatischer Anschluss 1	Außengewinde G1/8	Außengewinde G1/4	Außengewinde G3/8	Außengewinde G1/2	Innengewinde G1/4	Innengewinde G3/8	Innengewinde G1/2	Schlauchtülle 9 mm
Nennweite	5 mm	7,8 mm	10,2 mm	11 mm	10,5 mm			7 mm
Nenn-Anziehdrehmoment	3,5 Nm	11 Nm	12,5 Nm	14 Nm	–			
Toleranz zum Nenn-Anziehdrehmoment	± 10%		± 20%		–			
Normalnenndurchfluss (normalisiert nach DIN 1343) ¹⁾	875 ... 1.050 l/min	1.183 ... 1.966 l/min	1.216 ... 2.083 l/min	1.233 ... 2.016 l/min	1.183 ... 2.050 l/min	1.203 ... 2.083 l/min	1.008 ... 2.050 l/min	1.093 ... 1.613 l/min
Nenndurchfluss normalisiert nach ISO 8778	948,5 ... 1.138,2 l/min	1.282,4 ... 2.131,1 l/min	1.318,1 ... 2.258 l/min	1.336,6 ... 2.185,3 l/min	1.282,4 ... 2.222,2 l/min	1.304,1 ... 2.258 l/min	1.092,7 ... 2.222,2 l/min	1.184,8 ... 1.748,5 l/min

1) Gemessen bei p1 = 6 bar und Δp = 1 bar

Allgemeine Technische Daten – Kupplungsstecker NPHS-S6								
Pneumatischer Anschluss 1	Außengewinde G1/8	Außengewinde G1/4	Außengewinde G3/8	Außengewinde G1/2	Innengewinde G1/4	Innengewinde G3/8	Innengewinde G1/2	Schlauchtülle 9 mm
Nennweite	5,5 mm	7,85 mm						7 mm
Nenn-Anziehdrehmoment	3,5 Nm	11 Nm	12,5 Nm	14 Nm	–			
Toleranz zum Nenn-Anziehdrehmoment	± 10%		± 20%		–			
Normalnenndurchfluss (normalisiert nach DIN 1343) ¹⁾	875 ... 1.238 l/min	1.038 ... 2.100 l/min	1.038 ... 2.050 l/min	1.002 ... 2.000 l/min	1.002 ... 1.950 l/min	1.050 ... 2.083 l/min	1.038 ... 2.050 l/min	966 ... 1.700 l/min
Nenndurchfluss normalisiert nach ISO 8778	948,5 ... 1.342 l/min	1.125,2 ... 2.276,4 l/min	1.125,2 ... 2.222,2 l/min	1.086,2 ... 2.168 l/min	1.086,2 ... 2.113,8 l/min	1.138,2 ... 2.258 l/min	1.125,2 ... 2.222,2 l/min	1.047,1 ... 1.842,8 l/min

1) Gemessen bei p1 = 6 bar und Δp = 1 bar

Betriebs- und Umweltbedingungen			
Kupplungsteil	Kupplungsstecker		Kupplungsdose
Ausführung Entriegelungshülse	Metall		Kunststoff
Betriebsdruck kompletter Temperaturbereich	-0,095 ... 1,2 MPa		
Betriebsdruck kompletter Temperaturbereich	-0,95 ... 12 bar		
Betriebsdruck kompletter Temperaturbereich	-13,775 ... 174 psi		
Betriebsmedium	Druckluft nach ISO 8573-1:2010 [7:-:-]		
Hinweis zum Betriebs-/Steuermedium	Geölter Betrieb möglich		
Umgebungstemperatur	-10 ... 60°C		-20 ... 80°C
Korrosionsbeständigkeitsklasse KBK ¹⁾	1 - niedrige Korrosionsbeanspruchung		

1) Weitere Informationen www.festo.com/x/topic/kbk

Datenblatt

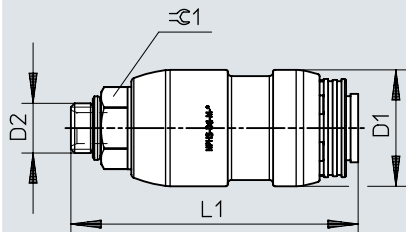
Werkstoffe			
Kupplungsteil	Kupplungsstecker	Kupplungsdose	
Ausführung Entriegelungshülse	Metall		Kunststoff
Werkstoff Gehäuse	–	Messing, vernickelt	
Werkstoff Ventilkörper	–		Messing
Werkstoff Hülse	–	Aluminium-Knetlegierung, farblos eloxiert	–
Werkstoff Entriegelungshülse	–	Messing, vernickelt	POM PP hochlegierter Stahl rostfrei
Werkstoff Dichtungen	–	NBR	
Werkstoff Feder	–	hochlegierter Stahl rostfrei	
Werkstoff Gewindedichtung ¹⁾	PA66-GF30 / TPE-U	Aluminium, HNBR	PA66-GF30 / TPE-U
Werkstoff Gewindestück	–	Messing, vernickelt	
Werkstoff Innenring	–	Messing	POM
Werkstoff Kugel	–	hochlegierter Stahl rostfrei	
Werkstoff Stifte	–		hochlegierter Stahl rostfrei
Werkstoffinformation	Stahl, verzinkt	–	
Werkstoff-Hinweis	RoHS konform		
LABS-Konformität	VDMA24364-B1/B2-L		

1) nur für Außengewinde

Abmessungen

Abmessungen – Kupplungsdose Außengewinde Metall

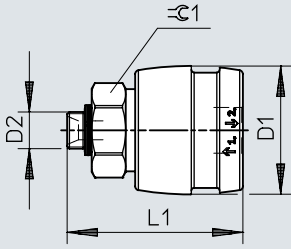
Download CAD-Daten www.festo.com



	D1 Ø	D2	L1	⊘ 1
NPHS-D6-M-G14	30,8	G1/4	76	19
NPHS-D6-M-G38		G3/8	77	22
NPHS-D6-M-G12		G1/2	80,5	24

Abmessungen

Abmessungen – Kupplungsdose Außengewinde Kunststoff

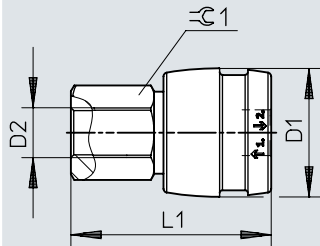
Download CAD-Daten www.festo.com

	D1 ∅	D2	L1	=C 1
NPHS-D6-P-G18	34	G1/8	46,5	22
NPHS-D6-P-G14		G1/4	48	22
NPHS-D6-P-G38		G3/8	49	22
NPHS-D6-P-G12		G1/2	50,5	24

Abmessungen

Abmessungen – Kupplungsdose Innengewinde

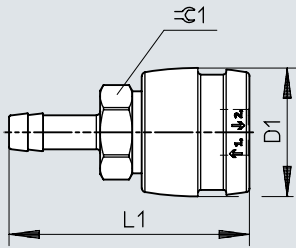
Download CAD-Daten www.festo.com



	D1 ∅	D2	L1	Chamfered edge symbol
NPHS-D6-P-G14F	34	G1/4	53	22
NPHS-D6-P-G38F		G3/8	53	22
NPHS-D6-P-G12F		G1/2	56	24

Abmessungen

Abmessungen – Kupplungsdose für Stecktülle

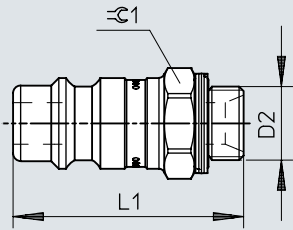
Download CAD-Daten www.festo.com

	D1 ∅	D2	L1	∅ 1
NPHS-D6-P-BC9	34	-	63,6	22

Abmessungen

Abmessungen – Kupplungsstecker Außengewinde

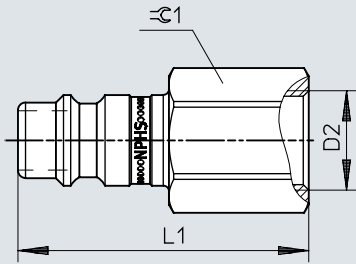
Download CAD-Daten www.festo.com



	D2	L1	∠1
NPHS-S6-M-G18	G1/8	30,5	13
NPHS-S6-M-G14	G1/4	32,5	17
NPHS-S6-M-G38	G3/8	34	19
NPHS-S6-M-G12	G1/2	37,5	24

Abmessungen

Abmessungen – Kupplungsstecker Innengewinde

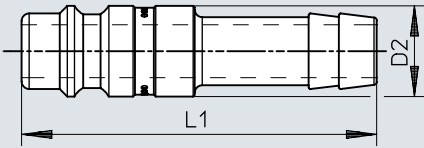
Download CAD-Daten www.festo.com

	D2	L1	∅ C 1
NPHS-S6-M-G14F	G1/4	38,5	17
NPHS-S6-M-G38F	G3/8	39,5	19
NPHS-S6-M-G12F	G1/2	44	24

Abmessungen

Abmessungen – Kupplungsstecker für Stecktülle

Download CAD-Daten www.festo.com

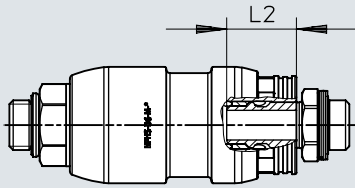


	D2	L1
NPHS-S6-M-BC9	12	47

Abmessungen

Abmessungen – Kupplungsstecker Einstecktiefe Entriegelungshülse
Metall

Download CAD-Daten www.festo.com

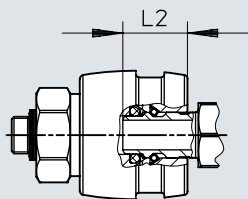


	L2
NPHS-D6-M-...	18,6 ±0,4

Abmessungen

Abmessungen – Kupplungsstecker Einstecktiefe Entriegelungshülse
Kunststoff

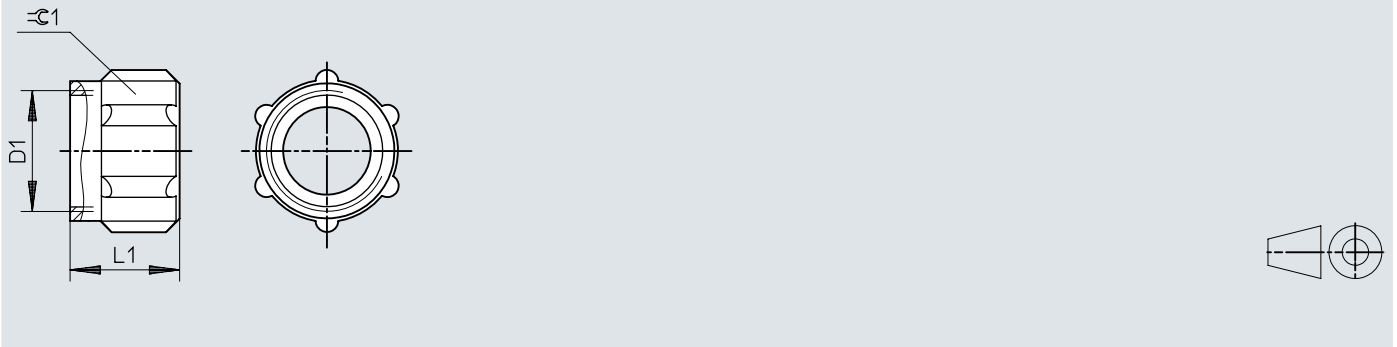
Download CAD-Daten www.festo.com



	L2
NPHS-D6-P...	17,1 ±0,3

Abmessungen


Abmessungen – Überwurfmutter MCK

Download CAD-Daten www.festo.com


	D1	L1	⊘C1
MCK-PK-3	M6x0,75	8,5	8
MCK-PK-4	M10x1	11	12
MCK-PK-6	M12x1	11	14
MCK-PK-9	M16x1	14,4	19

Bestellangaben


Bestellangaben – Kupplungsdosen NPHS-D6-M (Entriegelungshülse Metal)

	Pneumatischer Anschluss 1	Nennweite	Nenn-Anzieh-drehmoment	Produktge-wicht	Teile-Nr.	Typ
	Außengewinde G1/4	8,2 mm	7 Nm	173 g	8059275	NPHS-D6-M-G14
	Außengewinde G3/8	10 mm	15 Nm	179 g	8059276	NPHS-D6-M-G38
	Außengewinde G1/2		25 Nm	200 g	8059277	NPHS-D6-M-G12

Bestellangaben – Kupplungsdosen NPHS-D6-P (Entriegelungshülse Kunststoff)

	Pneumatischer Anschluss 1	Nennweite	Nenn-Anzieh-drehmoment	Produktge-wicht	Teile-Nr.	Typ
	Außengewinde G1/8	5 mm	3,5 Nm	94 g	8059266	NPHS-D6-P-G18
	Außengewinde G1/4	7,8 mm	11 Nm	95 g	8059267	NPHS-D6-P-G14
	Außengewinde G3/8	10,2 mm	12,5 Nm	98 g	8059268	NPHS-D6-P-G38
	Außengewinde G1/2	11 mm	14 Nm	113 g	8059269	NPHS-D6-P-G12
	Innengewinde G1/4	10,5 mm		124 g	8059271	NPHS-D6-P-G14F
	Innengewinde G3/8			114 g	8059272	NPHS-D6-P-G38F
	Innengewinde G1/2			122 g	8059273	NPHS-D6-P-G12F
	Schlauchtülle 9 mm	7 mm		95 g	8059274	NPHS-D6-P-BC9

Bestellangaben – Kupplungsstecker NPHS-S6

	Pneumatischer Anschluss 1	Nennweite	Nenn-Anzieh-drehmoment	Produktge-wicht	Teile-Nr.	Typ
	Außengewinde G1/8	5,5 mm	3,5 Nm	19 g	8059257	NPHS-S6-M-G18
	Außengewinde G1/4	7,85 mm	11 Nm	20 g	8059258	NPHS-S6-M-G14
	Außengewinde G3/8		12,5 Nm	27 g	8059259	NPHS-S6-M-G38
	Außengewinde G1/2		14 Nm	50 g	8059260	NPHS-S6-M-G12
	Innengewinde G1/4			28 g	8059262	NPHS-S6-M-G14F
	Innengewinde G3/8			29 g	8059263	NPHS-S6-M-G38F
	Innengewinde G1/2			49 g	8059264	NPHS-S6-M-G12F
	Schlauchtülle 9 mm	7 mm		17 g	8059265	NPHS-S6-M-BC9

Zubehör

Überwurfmutter MCK					
	Baugröße	LABS-Konformität	Werkstoff-Hinweis	Teile-Nr.	Typ
	Innengewinde M10x1	VDMA24364-B2-L	RoHS konform	2965	MCK-PK-4
	Innengewinde M12x1			2966	MCK-PK-6
	Innengewinde M16x1			2967	MCK-PK-9
	Innengewinde M6x0,75			205254	MCK-PK-3