

Aktivkohlefilter MS9N-LFX

FESTO



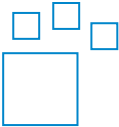
Merkmale

Auf einen Blick

- Entfernung von flüssigen und gasförmigen Ölbestandteilen aus Druckluft durch Aktivkohle
- Entfernung von Geruchs- und Geschmacksstoffen
- Wahlweise mit Filterpatrone für niedrige Durchflüsse, geeignet für Sperrluft- und Spülluftanwendungen
- Vorfiltration mit Feinstfilter MS-LFM-A (Filterfeinheit 0,01 µm) wird empfohlen
- Luftreinheitsklasse am Ausgang [1:4:1] nach ISO 8573-1

Bestellangaben - Baukasten

Link [ms9n-lfx](#)



Konfigurierbares Produkt.

Dieses Produkt und alle seine Produktoptionen können über den Konfigurator bestellt werden.

Baugröße

Rastermaß: 90 mm

Normalnenndurchfluss:

- 6500 l/min

Pneumatischer Anschluss

Durch den Einbau von Anschlussplatten kann das Modul im Bedarfsfall einfacher ausgetauscht werden (z. B. beim Einsatz von Rohrleitungen).

Schalenausführung

Schalenschutz mittels integrierter Metallschale.

Befestigungsart

[WP] Befestigungswinkel Grundausführung



- Befestigungs- und Verbindungselement für Wartungsgeräte-Kombination oder für Einzelgerät mit Anschlussplatten
- In Verbindung mit Anschlussplatte MS9-AQ... zur Wandmontage eines Einzelgeräts

[WPB] Befestigungswinkel für großen Wandabstand



- Für Verbindung der Module zur Wandmontage
- In Verbindung mit Anschlussplatte MS9-AQ... zur Wandmontage eines Einzelgeräts

[WPM] Befestigungswinkel zum Einhängen der Wartungsgeräte



- Befestigungs- und Verbindungselement für Wartungsgeräte-Kombination
- Schnelles Ein- und Aushängen der Wartungsgeräte-Kombination
- Distanzstück zur Einhaltung des Montageabstands
- Gleicher Wandabstand bei Mischkombination mit Baureihe MS6 bei Verwendung des Befestigungswinkels MS6-WPB

Merkmale

Ex-Zulassung EU

Optionale Gerätevariante EX4 zum Einsatz in explosionsgefährdeten Bereichen der Zonen 1, 2, 21 und 22.

Zulassung UL

Optionale Gerätevariante UL1, welche die Sicherheitsanforderungen für den kanadischen und den US-amerikanischen Markt erfüllt.

Durchflussrichtung

Mit entgegengesetzter Durchflussrichtung lieferbar.

Typenschlüssel

001	Baureihe	
MS	MS-Reihe	
002	Baugröße	
9	Rastermaß 90 mm	
003	Funktion	
LFX	Aktivkohlefilter	
004	Pneumatischer Anschluss	
3/4	Innengewinde G3/4	
1	Innengewinde G1	
AGD	Anschlussplatte G1/2	
AGE	Anschlussplatte G3/4	
AGF	Anschlussplatte G1	
AGG	Anschlussplatte G1 1/4	
AGH	Anschlussplatte G1 1/2	
AQR	Anschlussplatte 1/2 NPT	
AQS	Anschlussplatte 3/4 NPT	
AQT	Anschlussplatte 1 NPT	
AQU	Anschlussplatte 1 1/4 NPT	
AQV	Anschlussplatte 1 1/2 NPT	
N3/4	Innengewinde 3/4 NPT	
N1	Innengewinde 1 NPT	

005	Schalenausführung	
U	Metallschale	
006	Befestigungsart	
	Ohne Befestigungswinkel	
WP	Befestigungswinkel Grundauführung	
WPB	Befestigungswinkel für großen Wandabstand	
WPM	Befestigungswinkel zum Einhängen der Wartungsgeräte	
007	Ex-Zulassung EU	
	Keine	
EX2	II 3GD nach EU-Ex-Schutz-Richtlinie (ATEX)	
EX4	II 2GD nach EU-Ex-Schutz-Richtlinie (ATEX)	
008	Zulassung UL	
	Keine	
UL1	cULus ordinary location for Canada and USA	
009	Durchflussrichtung	
	Durchflussrichtung von links nach rechts	
Z	Durchflussrichtung von rechts nach links	

Datenblatt

Allgemeine Technische Daten

Pneumatischer Anschluss 1	1 NPT
Pneumatischer Anschluss 2	1 NPT
Baugröße	9
Konstruktiver Aufbau	Aktivkohlefilter
Befestigungsart	wahlweise: Leitungseinbau mit Zubehör
Einbaulage	senkrecht +/- 5°
Luftreinheitsklasse am Ausgang	Druckluft nach ISO 8573-1:2010 [3:4:1]
Restölgehalt	0,003 mg/m ³

Normalnennendurchfluss qnN

Max. Normaldurchfluss für Luftreinheitsklasse	6.500 l/min
---	-------------

Betriebs- und Umweltbedingungen

Betriebsdruck	0 ... 20 bar
Betriebsmedium	Druckluft nach ISO 8573-1:2010 [3:4:2]
Umgebungstemperatur	-10 ... 60°C
Mediumtemperatur	5 ... 30°C
Lagertemperatur	-10 ... 60°C
Korrosionsbeständigkeitsklasse KBK ¹⁾	2 - mäßige Korrosionsbeanspruchung

1) Weitere Informationen www.festo.com/x/topic/kbk

ATEX

ATEX-Kategorie Gas	II 2G
Ex-Zündschutzart Gas	Ex h IIC T6 Gb X
ATEX-Kategorie Staub	II 2D
Ex-Zündschutzart Staub	Ex h IIIC T60°C Db X
Ex-Umgebungstemperatur	-10°C ≤ Ta ≤ +60°C
CE-Zeichen (siehe Konformitätserklärung) ¹⁾	nach EU-Ex-Schutz-Richtlinie (ATEX)
UKCA-Zeichen (siehe Konformitätserklärung) ²⁾	nach UK EX Vorschriften

1) Weitere Informationen www.festo.com/catalogue/ms-lfx → Support/Downloads.

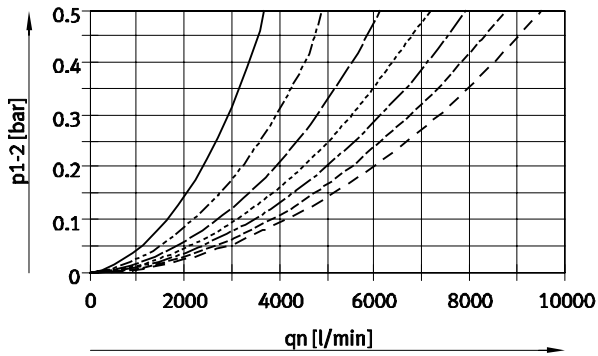
2) Weitere Informationen www.festo.com/catalogue/ms-lfx → Support/Downloads.

Werkstoffe

Werkstoff Gehäuse	Aluminium-Druckguss
Werkstoff Schale	Aluminium-Knetlegierung
Werkstoff Sichtscheibe	PA
Werkstoff Filter	Aktivkohle
Werkstoff Dichtungen	NBR
LABS-Konformität	VDMA24364-B1/B2-L

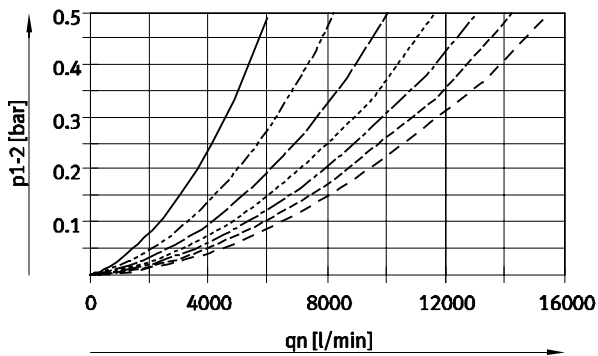
Datenblatt

Normaldurchfluss q_n in Abhängigkeit vom Differenzdruck Δp_{1-2} (Pneumatischer Anschluss 1/2 NPT)



- 2 bar
- - - 4 bar
- · - 6 bar
- · · 8 bar
- - - - 10 bar
- - - - 12 bar
- · - · 14 bar

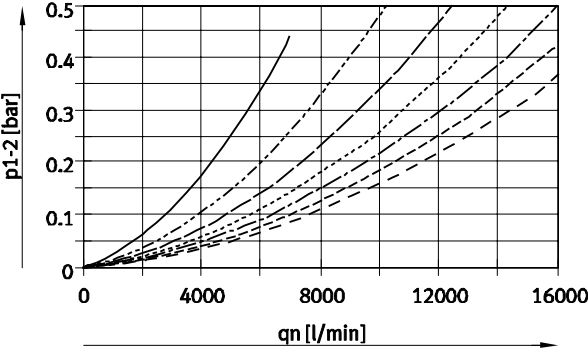
Normaldurchfluss q_n in Abhängigkeit vom Differenzdruck Δp_{1-2} (Pneumatischer Anschluss 3/4 NPT)



- 2 bar
- - - 4 bar
- · - 6 bar
- · · 8 bar
- - - - 10 bar
- - - - 12 bar
- · - · 14 bar

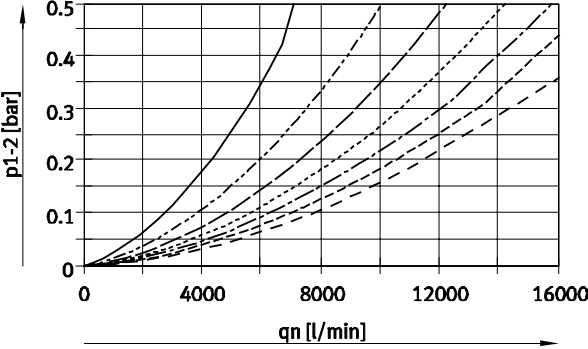
Datenblatt

Normaldurchfluss qn in Abhängigkeit vom Differenzdruck Δp1-2 (Pneumatischer Anschluss 1 NPT)



- 2 bar
- - - 4 bar
- - - 6 bar
- · - · - 8 bar
- - - 10 bar
- - - 12 bar
- - - 14 bar

Normaldurchfluss qn in Abhängigkeit vom Differenzdruck Δp1-2 (Pneumatischer Anschluss 1 1/2 NPT)

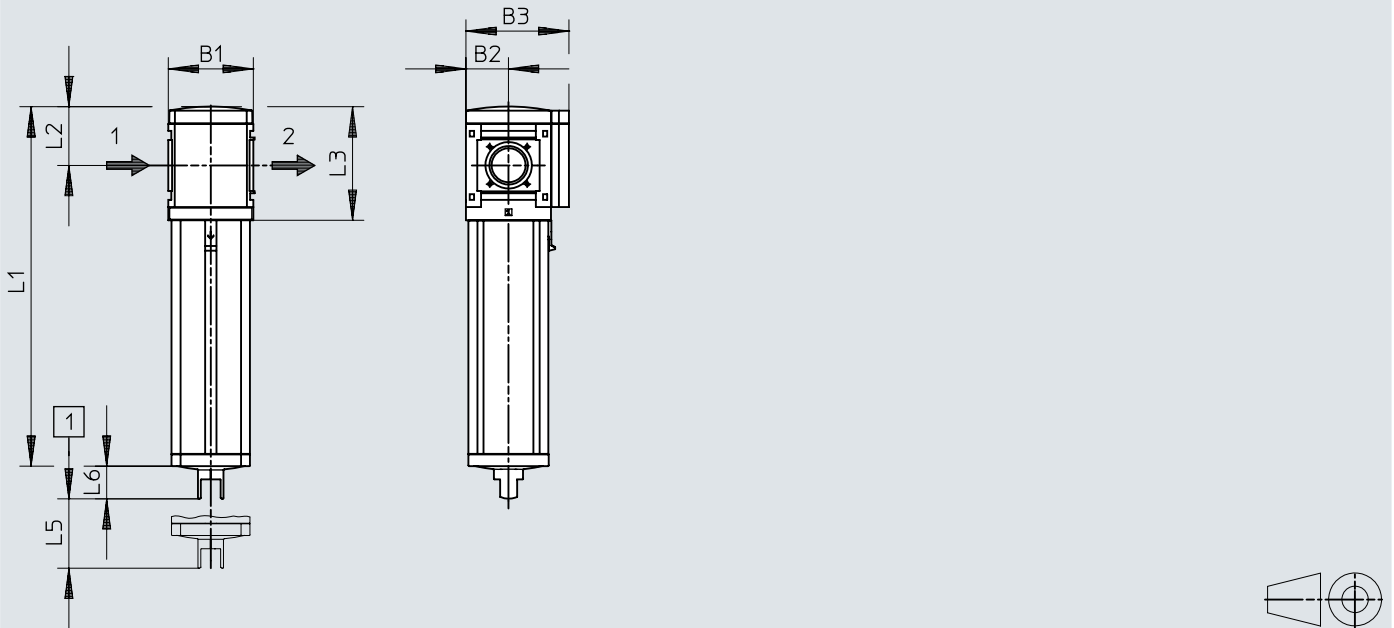


- 2 bar
- - - 4 bar
- - - 6 bar
- · - · - 8 bar
- - - 10 bar
- - - 12 bar
- - - 14 bar

Abmessungen

Abmessungen – Modul ohne Anschlussgewinde, ohne Anschlussplatte G

Download CAD-Daten www.festo.com



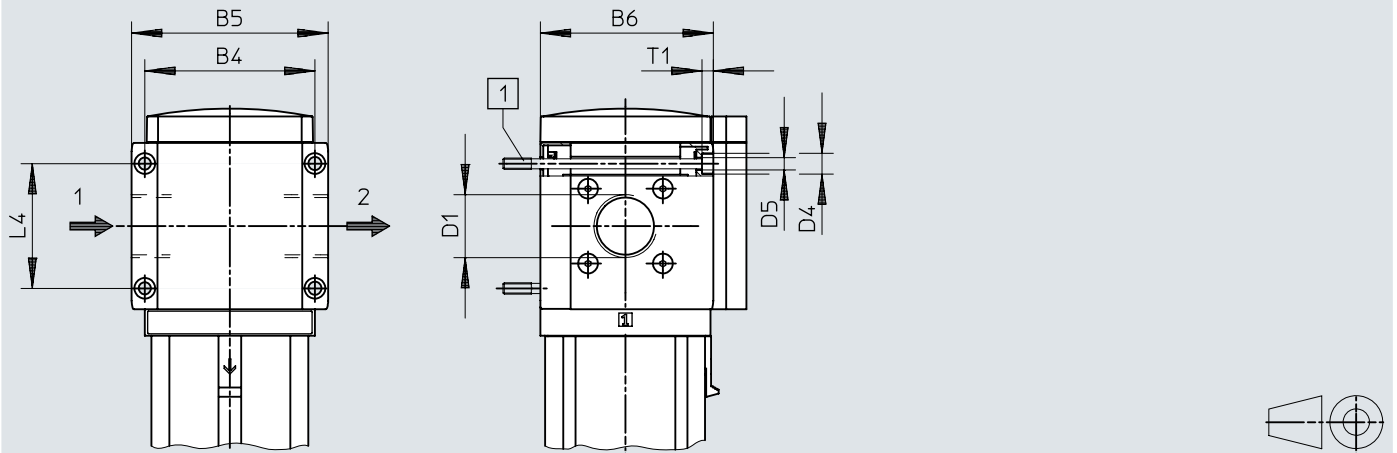
[1] Einbaumaß

	B1	B2	B3	L1	L2	L3	L5	L6
MS9-LFX-G	90	45	109	380,5	62	120	50	34,5

Abmessungen

Abmessungen – Anschlussgewinde/Anschlussplatte mit Innengewinde 3/4, 1, N3/4, N1

Download CAD-Daten www.festo.com



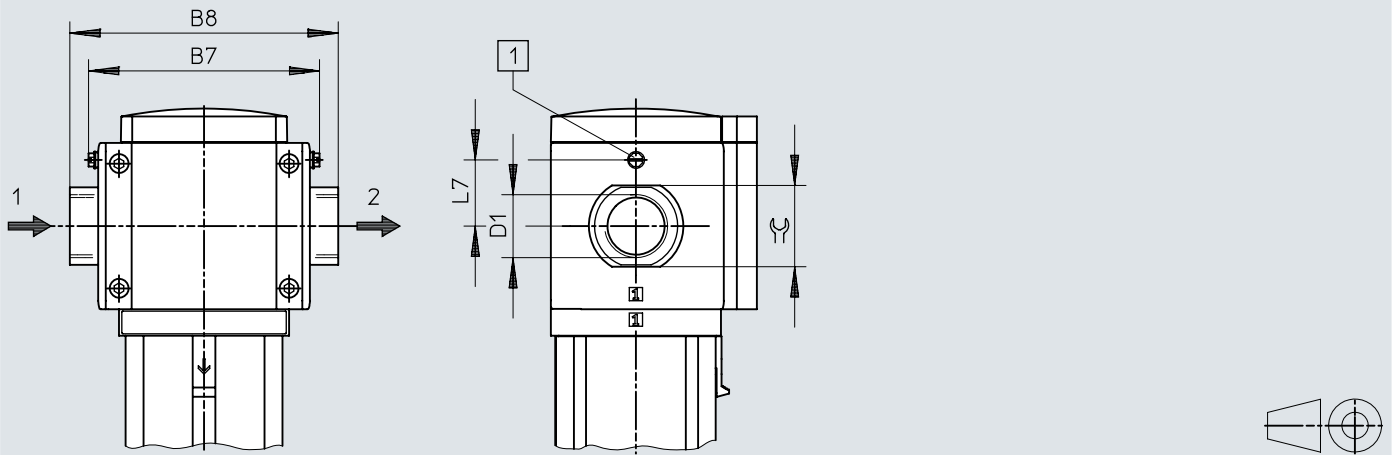
[1] Befestigungsschraube M6xmin.90 nach DIN 912 (nicht im Lieferumfang enthalten) zur Wandmontage ohne Befestigungswinkel

	B4	B5	B6	D1	L4
MS9-LFX-3/4	90	104	91,5	G3/4	66
MS9-LFX-1				G1	
MS9-LFX-N3/4	90	104	91,5	3/4 NPT	66
MS9-LFX-N1				1 NPT	

Abmessungen

Abmessungen – Anschlussgewinde/Anschlussplatte mit Anschlussplatte AG.../AQ...


Download CAD-Daten www.festo.com

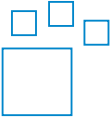


[1] Erdungsschraube M4x8 (nur bei MS9-...-EX4)

	B7		B8	D1	L7		≈
		EX4				EX4	
MS9-LFX-AGD	112	122	132	G1/2	35		30
MS9-LFX-AGE			132	G3/4			36
MS9-LFX-AGF			142	G1			41
MS9-LFX-AGG			162	G1 1/4			50
MS9-LFX-AGH			176	G1 1/2			55
MS9-LFX-AQR	112	122	132	1/2 NPT	35		30
MS9-LFX-AQS			132	3/4 NPT			36
MS9-LFX-AQT			142	1 NPT			41
MS9-LFX-AQU			162	1 1/4 NPT			50
MS9-LFX-AQV			176	1 1/2 NPT			55

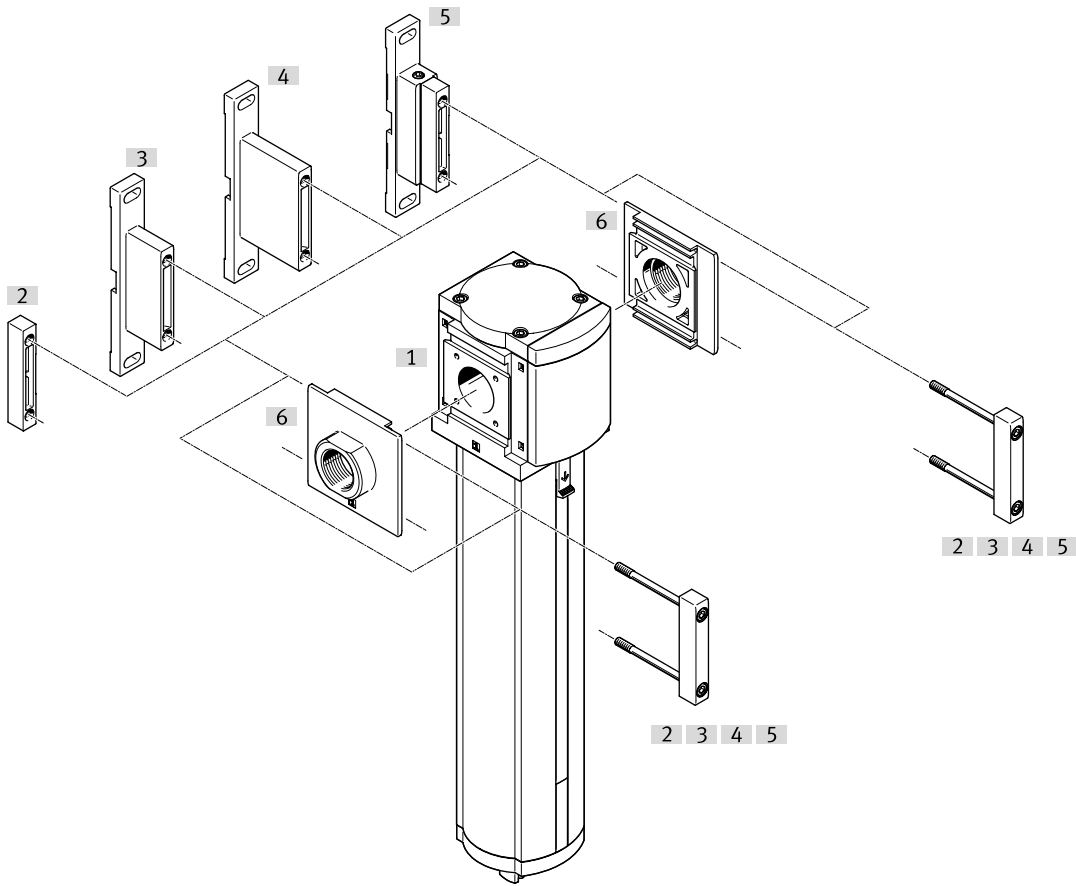
Bestellangaben

Bestellangaben				
	Pneumatischer Anschluss 1	Produktgewicht	Teile-Nr.	Typ
	1 NPT	2.000 g	553034	MS9-LFX-N1-U

Bestellangaben – Produktbaukasten			
	Typ-Kurzzeichen	Teile-Nr.	Typ
	MS9-LFX	552942	MS9-LFX

Peripherieübersicht


Peripherieübersicht




Zubehör		→ Link
Typ/Bestellcode	Beschreibung	
[1] Feinstfilter MS9N-LFX		ms9-lfx
[2] Modulverbinder MS9-MV	für Gerätekombinationen und Einzelgeräte mit Anschlussplatte	13
[3] Befestigungswinkel MS9-WP	für Einzelgerät	13
[4] Befestigungswinkel MS9-WPB	für Einzelgerät	14
[5] Befestigungswinkel MS9-WPM	für Einzelgerät	14
[6] Anschlussplatte-SET MS9-A...	für Gerätekombinationen	13
[7] Aktivkohle-Filterpatrone MS9-LFX	Ohne Abbildung	ms9-lfm

Zubehör


Aktivkohle-Filterpatrone MS9-LFX

	Werkstoff Filter	LABS-Konformität	Teile-Nr.	Typ
	Aktivkohle	VDMA24364-B1/B2-L	552946	MS9-LFX


Anschlussplatte-SET MS9-A...

	Pneumatischer Anschluss 1	LABS-Konformität	Produktgewicht	Teile-Nr.	Typ
	1/2 NPT	VDMA24364-B1/B2-L	300 g	552959	MS9-AQR
	3/4 NPT			552960	MS9-AQS
	1 NPT			552961	MS9-AQT
	1 1/4 NPT		400 g	552962	MS9-AQU
	1 1/2 NPT			552963	MS9-AQV


Modulverbinder MS9-MV


	Werkstoff Modulverbinder	LABS-Konformität	Produktgewicht	Teile-Nr.	Typ
	Aluminium-Druckguss	VDMA24364-B1/B2-L	110 g	552950	MS9-MV

Befestigungswinkel MS9-WP

	Werkstoff Winkel	LABS-Konformität	Produktgewicht	Teile-Nr.	Typ
	Aluminium-Druckguss	VDMA24364-B1/B2-L	180 g	552947	MS9-WP

Zubehör

Befestigungswinkel MS9-WPB					
	Werkstoff Winkel	LABS-Konformität	Produktgewicht	Teile-Nr.	Typ
	Aluminium-Druckguss	VDMA24364-B1/B2-L	210 g	552949	MS9-WPB

Befestigungswinkel MS9-WPM					
	Werkstoff Winkel	LABS-Konformität	Produktgewicht	Teile-Nr.	Typ
	Aluminium-Druckguss	VDMA24364-B1/B2-L	220 g	552948	MS9-WPM