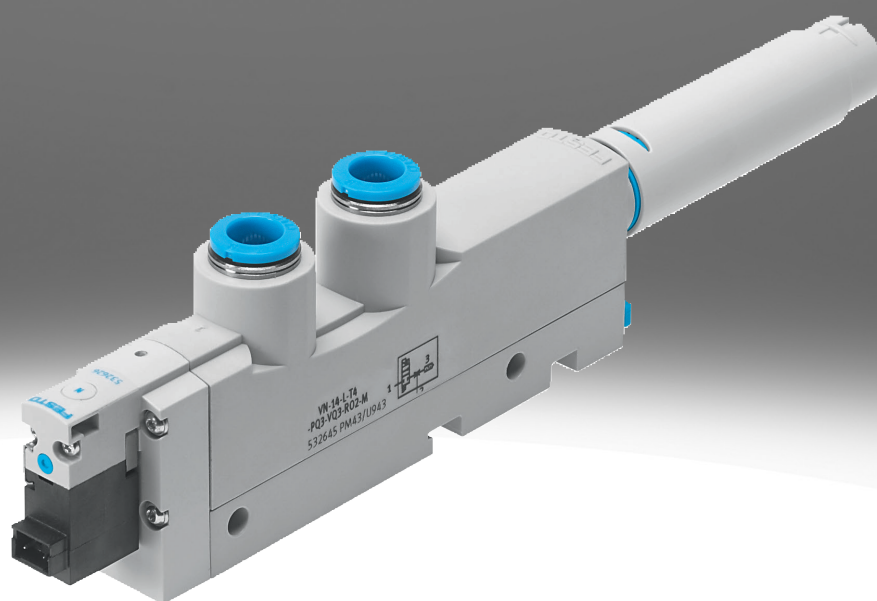


# Vakuumsaugdüse, elektropneumatisch VN

**FESTO**



## Merkmale

### Auf einen Blick

Link [vn](#)

Alle Vakuumerzeuger von Festo sind einstufig aufgebaut und funktionieren nach dem Venturi-Prinzip.

- Geringer Platzbedarf
- Kompakte und robuste Bauform
- Verschleiß- und wartungsfrei
- Mit Magnetventil Vakuum Ein/Aus
- Unmittelbar im Arbeitsbereich einsetzbar, dadurch besonders effektiv
- Kunststoffgehäuse
- Vielseitige Anschlussvarianten
- Einfache Montage durch doppelseitige Rastfunktion der Befestigungsplatte

### Diagramme

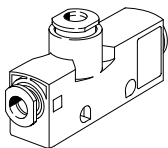
Link [vn](#)



Die in diesem Dokument abgebildeten Diagramme stehen auch Online zur Verfügung. Dort besteht die Möglichkeit, präzise Werte anzuzeigen.

### Gehäusotyp

[T3] T-Form, Rastermaß 14 mm



- Rastermaß: 14 mm (18 mm / 24 mm ebenfalls verfügbar)
- Direkte oder indirekte Befestigung mit Schrauben oder Befestigungsplatte
- Anschlussmöglichkeit eines Schalldämpfers

### Ejektorcharakteristik

[H] Hohes Vakuum/Standard

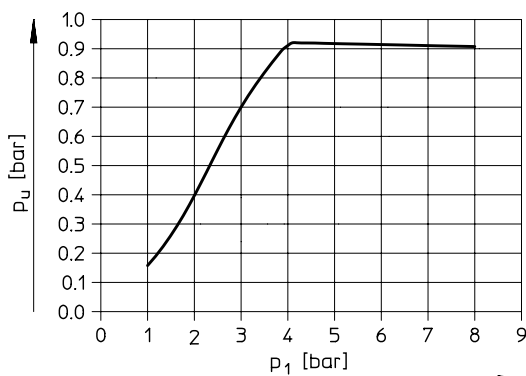
- Vakuumsaugdüsen für hohes Vakuum sind auf das Erzeugen eines hohen Vakuums bei vergleichsweise geringeren Saugvolumenströmen hin optimiert.
- Vakuumsaugdüsen für hohes Vakuum erreichen bis 93% Vakuum
- Bei Funktionsprinzip Standard sind Druckluft- und Vakuumanschluss um 90° versetzt angeordnet

[L] Hoher Saugvolumenstrom/Standard

- Vakuumsaugdüsen für hohe Saugvolumenströme bis 339 l/min eignen sich besonders für kurze Evakuierungszeiten
- Vakuumsaugdüsen für hohe Saugvolumenströme können durch den hohen Saugvolumenstrom bei relativ geringem Vakuum sehr kurze Evakuierungszeiten erzielen.

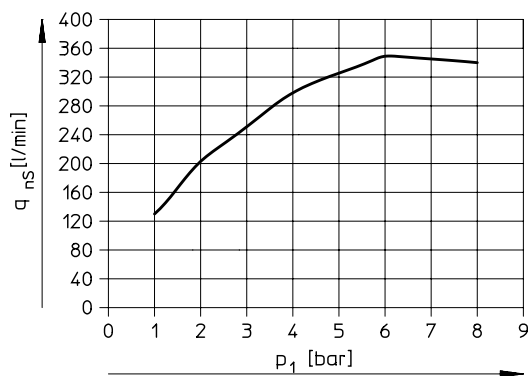
### Vakuumentyp

[H] Hohes Vakuum



Vakuum  $p_u$  in Abhängigkeit vom Betriebsdruck  $p_1$

[L] Hoher Saugvolumenstrom



Saugvolumenstrom  $q_{ns}$  in Abhängigkeit vom Betriebsdruck  $p_1$

## Typenschlüssel

<b>001</b>	<b>Baureihe</b>	
<b>VN</b>	Vakuumsaugdüse	
<b>002</b>	<b>Nennweite Lavaldüse</b>	
<b>05</b>	0,45 mm	
<b>07</b>	0,70 mm	
<b>10</b>	0,95 mm	
<b>14</b>	1,4 mm	
<b>20</b>	2,0 mm	
<b>30</b>	3,0 mm	
<b>003</b>	<b>Ejektorcharakteristik</b>	
<b>H</b>	Hohes Vakuum/Standard	
<b>L</b>	Hoher Saugvolumenstrom/Standard	
<b>004</b>	<b>Gehäusetyp</b>	
<b>T3</b>	T-Form, Rastermaß 14 mm	
<b>T4</b>	T-Form, Rastermaß 18 mm (mit Schaltausgang PNP (P), Rastermaß 16 mm)	
<b>T6</b>	T-Form, Rastermaß 24 mm	

<b>005</b>	<b>Druckluftanschluss</b>	
<b>PQ2</b>	Steckanschluss 6 mm	
<b>PQ3</b>	Steckanschluss 8 mm	
<b>PQ4</b>	Steckanschluss 10 mm	
<b>006</b>	<b>Vakuumanschluss</b>	
<b>VQ2</b>	Steckverschraubung QS-6	
<b>VQ3</b>	Steckverschraubung QS-8	
<b>VQ5</b>	Steckverschraubung QS-12	
<b>007</b>	<b>Abluftanschluss</b>	
<b>RO1</b>	Schalldämpfer UO	
<b>RO2</b>	Schalldämpfer UOM	
<b>008</b>	<b>Integrierte Funktion</b>	
<b>B</b>	Einschaltventil elektrisch und Abwurfimpuls pneumatisch	
<b>M</b>	Einschaltventil elektrisch	

## Datenblatt

### Allgemeine Technische Daten

Rastermaß	14 mm	18 mm	24 mm
Pneumatischer Anschluss 1 <sup>1)</sup>	QS-6	QS-8	QS-10
Pneumatischer Anschluss 3	Schalldämpfer offen		
Vakuumsanschluss	QS-6	QS-8	QS-12
Befestigungsart	mit Durchgangsbohrung, mit Hutschiene, mit Zubehör		mit Durchgangsbohrung, mit Zubehör
Einbaulage	beliebig		

1) Hinweis: Dieses Produkt entspricht ISO 1179-1 und ISO 228-1.

### Betriebs- und Umweltbedingungen

Betriebsdruck	2 ... 8 bar
Nennbetriebsdruck	6 bar
Betriebsmedium	Druckluft nach ISO 8573-1:2010 [7:4:4]
Hinweis zum Betriebs-/ Steuermedium	Geölter Betrieb nicht möglich
Umgebungstemperatur	0 ... 50°C
Mediumtemperatur	0 ... 50°C
Korrosionsbeständigkeits- klasse KBK <sup>1)</sup>	1 - niedrige Korrosionsbeanspruchung

1) Weitere Informationen [www.festo.com/x/topic/kbk](http://www.festo.com/x/topic/kbk)

### Leistungsdaten – Hohes Vakuum

Rastermaß	14		18		24	
Max. Vakuum	92%		93%		93%	
Nennweite Lavalldüse	0,45	0,7	0,95	1,4	2	3
Betriebsdruck für max. Va- kuum	4,9 bar	4,4 bar	3,5 bar			3,7 bar
Max. Saugvolumenstrom gegen Atmosphäre	7,2 l/min	16,2 l/min	21,8 l/min	48,8 l/min	98 l/min	186 l/min
Betriebsdruck für max. Saugvolumenstrom	3 bar			4 bar	2 bar	3 bar
Belüftungszeit bei Nennbe- triebsdruck <sup>1)</sup>	3,9 s	1,69 s	1,06 s	0,5 s	0,24 s	0,13 s
Schalldruckpegel bei Nennbetriebsdruck	56 dB(A)	65 dB(A)	71 dB(A)	69 dB(A)	63 dB(A)	78 dB(A)

1) Dauer für den Vakuumbau bis zu einem Restvakuum von -0,05 bar nach Abschalten des Betriebsdrucks.

### Leistungsdaten – Hoher Saugvolumenstrom

Rastermaß	14					18			24	
Max. Saugvolumenstrom gegen Atmosphäre	7,2 l/min	13,6 l/min	16,2 l/min	21,8 l/min	30,9 l/min	40,5 l/min	48,8 l/min	92,6 l/min	98 l/min	186 l/min
Nennweite Lavalldüse	0,45		0,7	0,95	0,7	0,95	1,4	2		3
Betriebsdruck für max. Saugvolumenstrom	3 bar	5 bar	3 bar		4 bar	5 bar	4 bar	5 bar	2 bar	3 bar
Belüftungszeit bei Nennbe- triebsdruck <sup>1)</sup>	3,9 s	1,97 s	1,69 s	1,06 s	0,83 s	0,67 s	0,5 s	0,32 s	0,24 s	0,13 s
Schalldruckpegel bei Nennbetriebsdruck	56 dB(A)	52 dB(A)	65 dB(A)	71 dB(A)	64 dB(A)	72 dB(A)	69 dB(A)		63 dB(A)	78 dB(A)

1) Dauer für den Vakuumbau bis zu einem Restvakuum von -0,05 bar nach Abschalten des Betriebsdrucks.

### Technische Daten Einschaltventil

Betriebsspannungsbe- reich DC	21,6 ... 26,4 V
Einschaltdauer	100%
Schutzart	IP40
Ventilfunktion	2/2
Handhilfsbetätigung	tastend

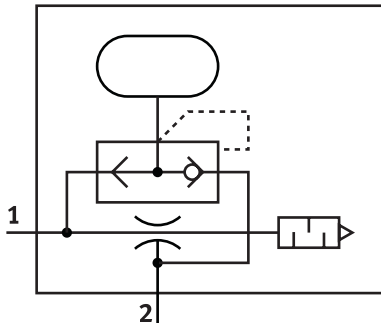
## Datenblatt

### Werkstoffe

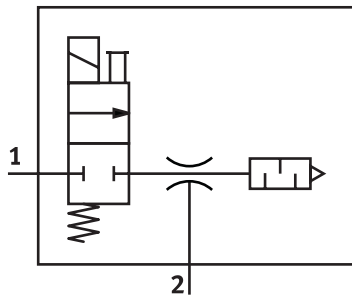
Werkstoff Gehäuse	PA-verstärkt, POM-verstärkt
Werkstoff Schalldämpfer	Aluminium-Knetlegierung, PE, POM, PU-Schaum
Werkstoff Verschraubung	Messing, vernickelt
Werkstoff Anschlussgewinde	Aluminium-Knetlegierung, eloxiert
Werkstoff Strahldüse	Aluminium-Knetlegierung
Werkstoff Fangdüse	POM
Werkstoff Schrauben	Stahl
Werkstoff Dichtungen	NBR
Werkstoff-Hinweis	RoHS konform
LABS-Konformität <sup>1)</sup>	VDMA24364-B1/B2-L VDMA24364-Zone III

1) RO2: VDMA24364-Zone III

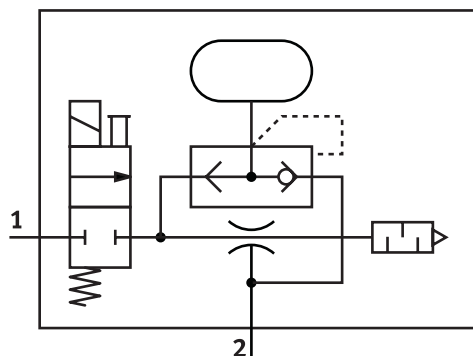
### Funktion – VN-A (Standard/Inline, Abwurfimpuls pneumatisch)



### Funktion – VN-M (Standard, Einschaltventil elektrisch)

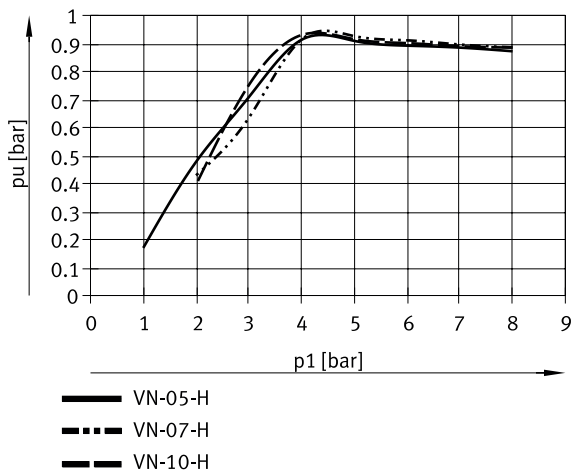


### Funktion – VN-B (Standard, Einschaltventil elektrisch, Abwurfimpuls pneumatisch)

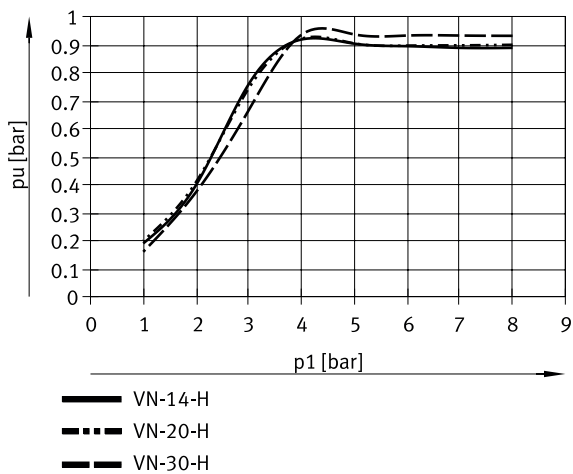


## Datenblatt

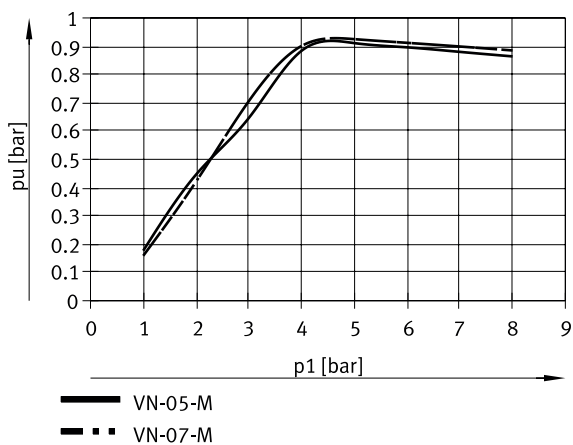
### Vakuum $p_u$ in Abhängigkeit vom Betriebsdruck $p_1$ – Hohes Vakuum (Standard; VN-05/07/10)



### Vakuum $p_u$ in Abhängigkeit vom Betriebsdruck $p_1$ – Hohes Vakuum (Standard; VN-14/20/30)

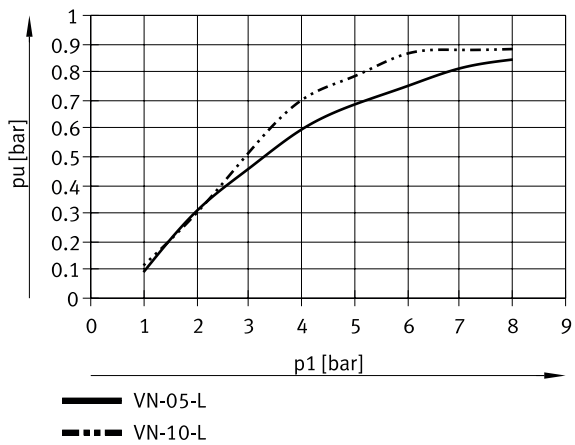


### Vakuum $p_u$ in Abhängigkeit vom Betriebsdruck $p_1$ – Hohes Vakuum (Inline; VN-05/07)

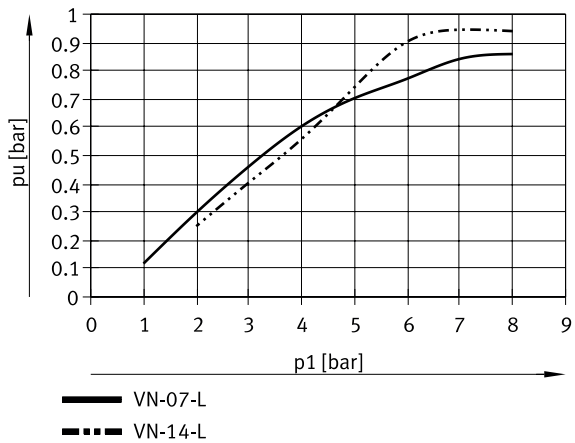


## Datenblatt

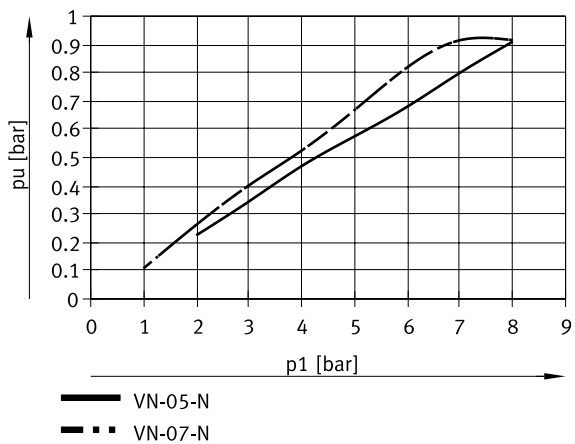
### Vakuum $p_u$ in Abhängigkeit vom Betriebsdruck $p_1$ – Hoher Saugvolumenstrom (Standard; VN-05/10)



### Vakuum $p_u$ in Abhängigkeit vom Betriebsdruck $p_1$ – Hoher Saugvolumenstrom (Standard; VN-07/14)

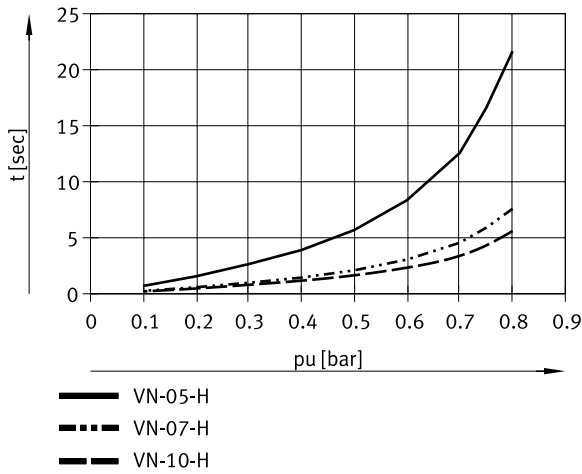


### Vakuum $p_u$ in Abhängigkeit vom Betriebsdruck $p_1$ – Hoher Saugvolumenstrom (Inline; VN-05/07)

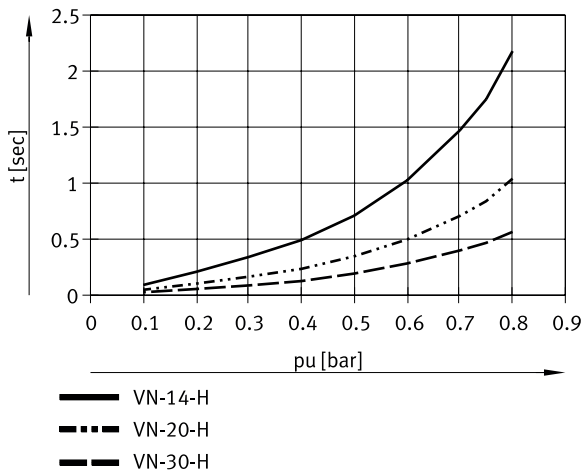


## Datenblatt

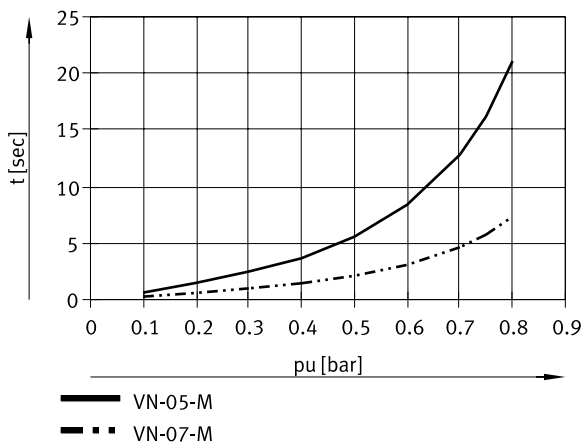
Evakuierungszeit  $t$  in Abhängigkeit vom Vakuum  $p_u$  für 1 l Volumen bei 6 bar Betriebsdruck – Hohes Vakuum (Standard; VN-05/07/10)



Evakuierungszeit  $t$  in Abhängigkeit vom Vakuum  $p_u$  für 1 l Volumen bei 6 bar Betriebsdruck – Hohes Vakuum (Standard; VN-14/20/30)

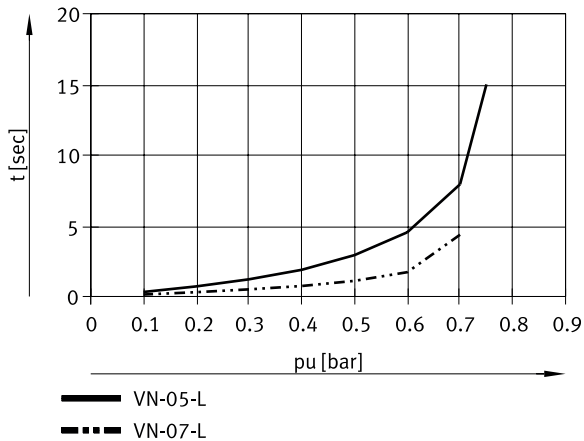


Evakuierungszeit  $t$  in Abhängigkeit vom Vakuum  $p_u$  für 1 l Volumen bei 6 bar Betriebsdruck – Hohes Vakuum (Inline; VN-05/07)

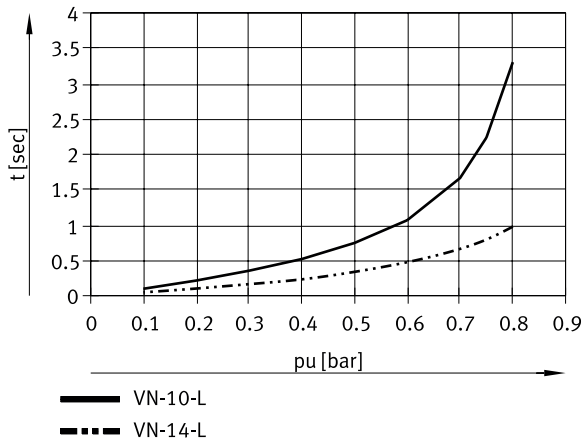


## Datenblatt

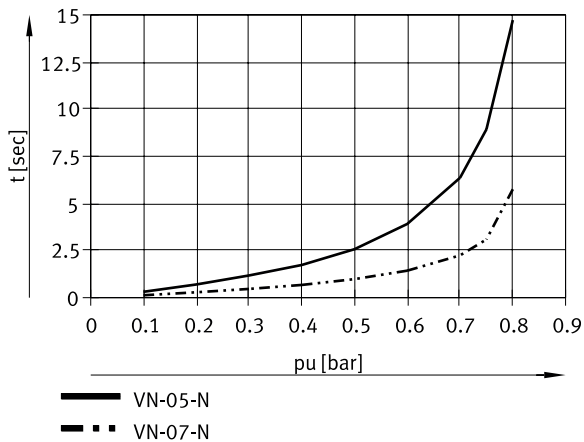
Evakuierungszeit  $t$  in Abhängigkeit vom Vakuum  $p_u$  für 1 l Volumen bei 6 bar Betriebsdruck – Hoher Saugvolumenstrom (Standard; VN-05/07)



Evakuierungszeit  $t$  in Abhängigkeit vom Vakuum  $p_u$  für 1 l Volumen bei 6 bar Betriebsdruck – Hoher Saugvolumenstrom (Standard; VN-10/14)

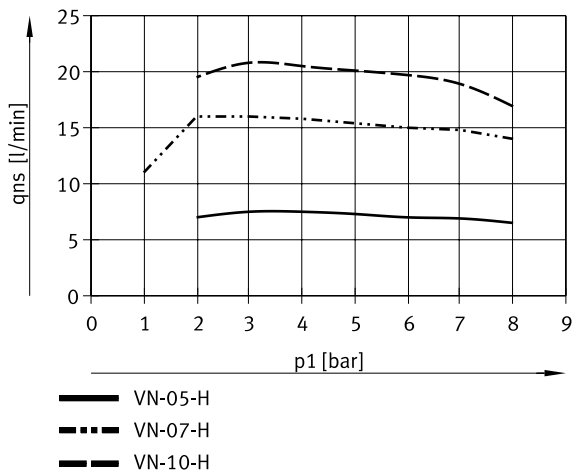


Evakuierungszeit  $t$  in Abhängigkeit vom Vakuum  $p_u$  für 1 l Volumen bei 6 bar Betriebsdruck – Hoher Saugvolumenstrom (Inline; VN-05/07)

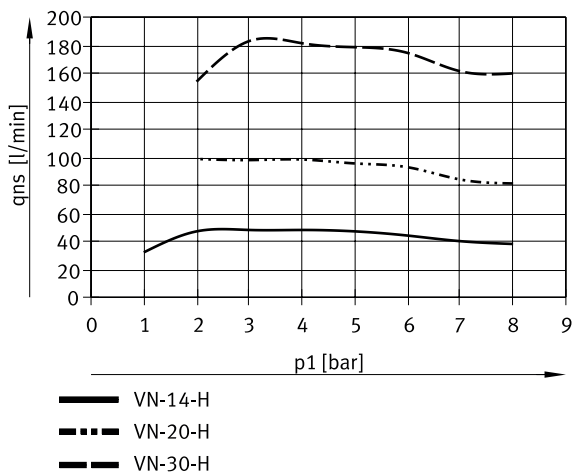


## Datenblatt

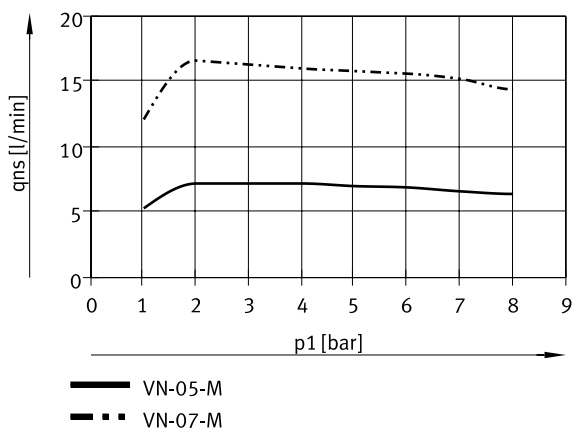
### Saugvolumenstrom $q_{ns}$ (gegen Atmosphäre) in Abhängigkeit vom Betriebsdruck $p_1$ – Hohes Vakuum (Standard; VN-05/07/10)



### Saugvolumenstrom $q_{ns}$ (gegen Atmosphäre) in Abhängigkeit vom Betriebsdruck $p_1$ – Hohes Vakuum (Standard; VN-14/20/30)

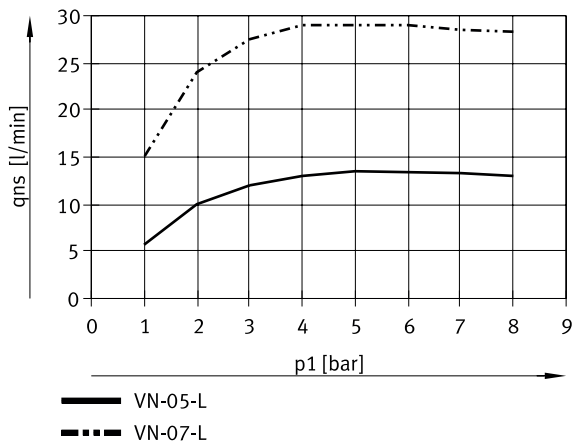


### Saugvolumenstrom $q_{ns}$ (gegen Atmosphäre) in Abhängigkeit vom Betriebsdruck $p_1$ – Hohes Vakuum (Inline; VN-05/07)

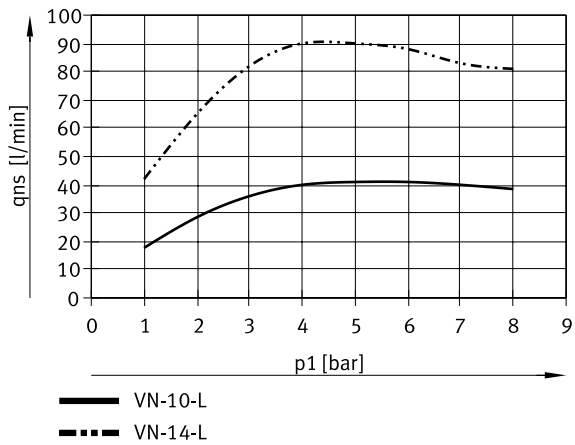


## Datenblatt

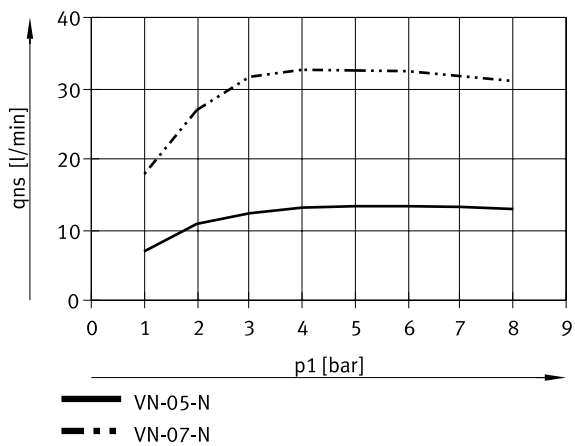
**Saugvolumenstrom  $q_{ns}$  (gegen Atmosphäre) in Abhängigkeit vom Betriebsdruck  $p_1$  – Hoher Saugvolumenstrom (Standard; VN-05/07)**



**Saugvolumenstrom  $q_{ns}$  (gegen Atmosphäre) in Abhängigkeit vom Betriebsdruck  $p_1$  – Hoher Saugvolumenstrom (Standard; VN-10/14)**

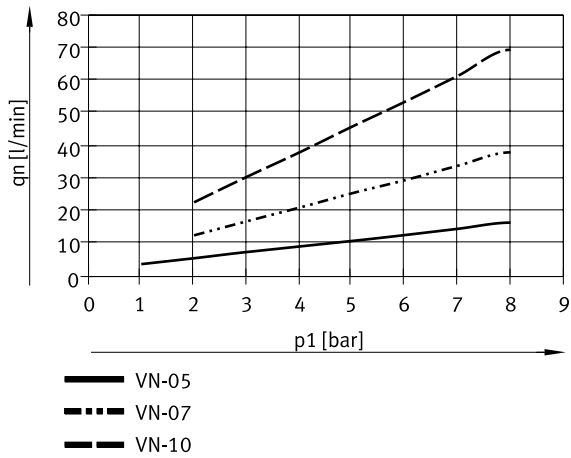


**Saugvolumenstrom  $q_{ns}$  (gegen Atmosphäre) in Abhängigkeit vom Betriebsdruck  $p_1$  – Hoher Saugvolumenstrom (Inline; VN-05/07)**

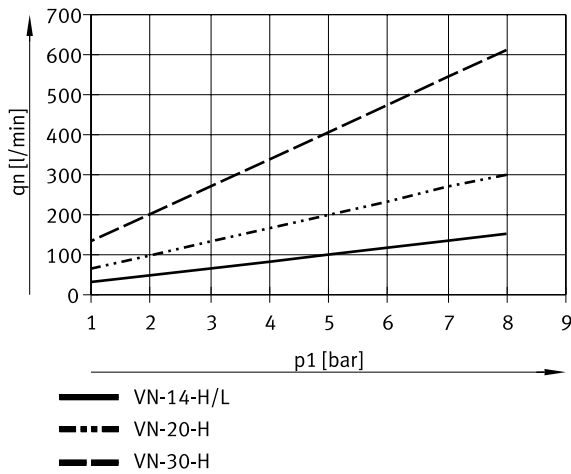


## Datenblatt

### Luftverbrauch $q_n$ in Abhängigkeit vom Betriebsdruck $p_1$ – Hohes Vakuum/Hoher Saugvolumenstrom (05/07/10)



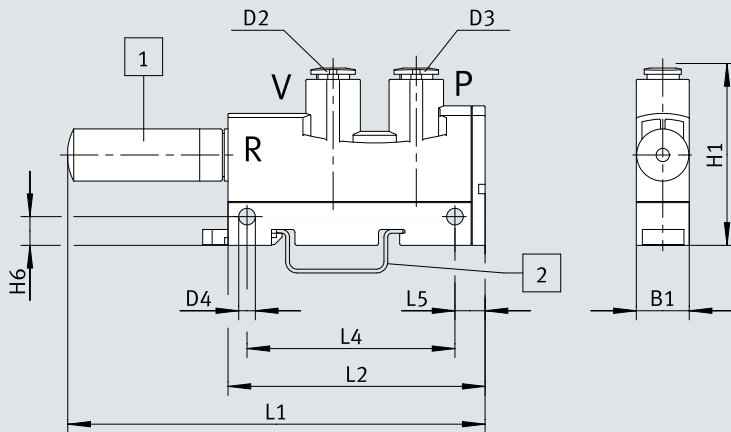
### Luftverbrauch $q_n$ in Abhängigkeit vom Betriebsdruck $p_1$ – Hohes Vakuum/Hoher Saugvolumenstrom (14/20/30)



## Abmessungen

Abmessungen – T-Form/Standard, VN-...-T...-PQ...-VQ...-R0...-A

Download CAD-Daten [www.festo.com](http://www.festo.com)



- [1] Schalldämpfer
- [2] Montagefläche

	B1	1)		D4 ∅	H1	H6	L1	L2	L4	L5
		V D2	P D3							
VN-05-H-T3-PQ2-VQ2-R01-A	14	BMS-TQ-6-B	BMS-TQ-6-B	4,4	47	7,6	110	68	55	8
VN-05-L-T3-PQ2-VQ2-R01-A							119			
VN-07-H-T3-PQ2-VQ2-R01-A										
VN-07-L-T3-PQ2-VQ2-R01-A										
VN-10-H-T3-PQ2-VQ2-R01-A										
VN-10-L-T3-PQ2-VQ2-R01-A										

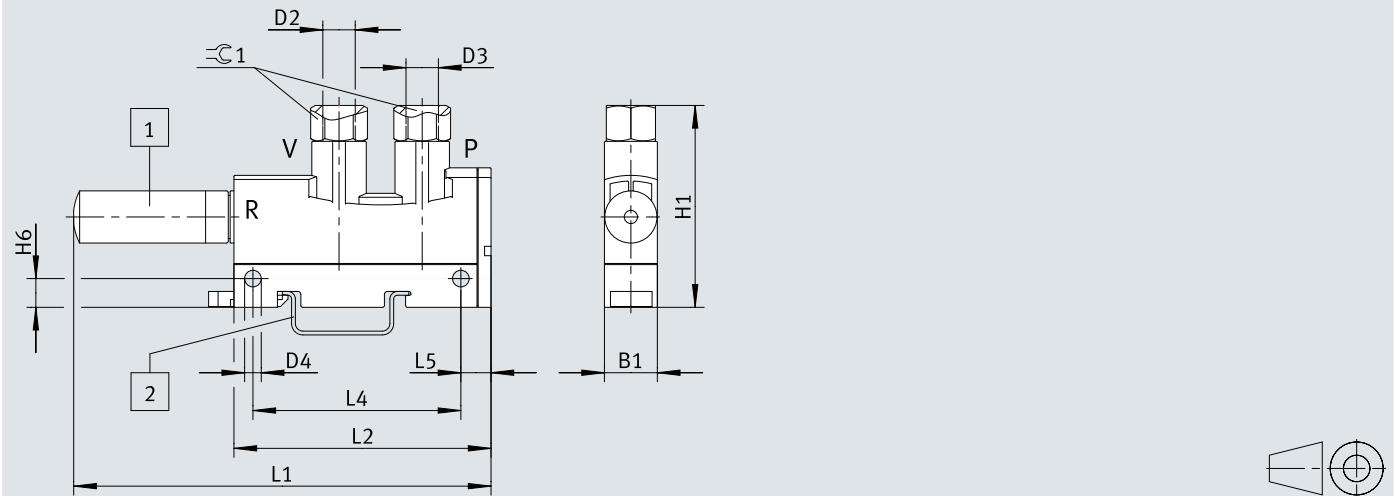
	B1	1)		D4 ∅	H1	H6	L1	L2	L4	L5
		V D2	P D3							
VN-14-H-T4-PQ3-VQ3-R02-A	18	BMS-TQ-8-B	BMS-TQ-8-B	4,4	47	7,5	166	98	63	8,7
VN-14-L-T4-PQ3-VQ3-R02-A										

1) Anschlüsse

## Abmessungen

Abmessungen – T-Form/Standard, VN-...-T...-PI...-VI...-RO...-A

Download CAD-Daten [www.festo.com](http://www.festo.com)



- [1] Schalldämpfer
- [2] Montagefläche

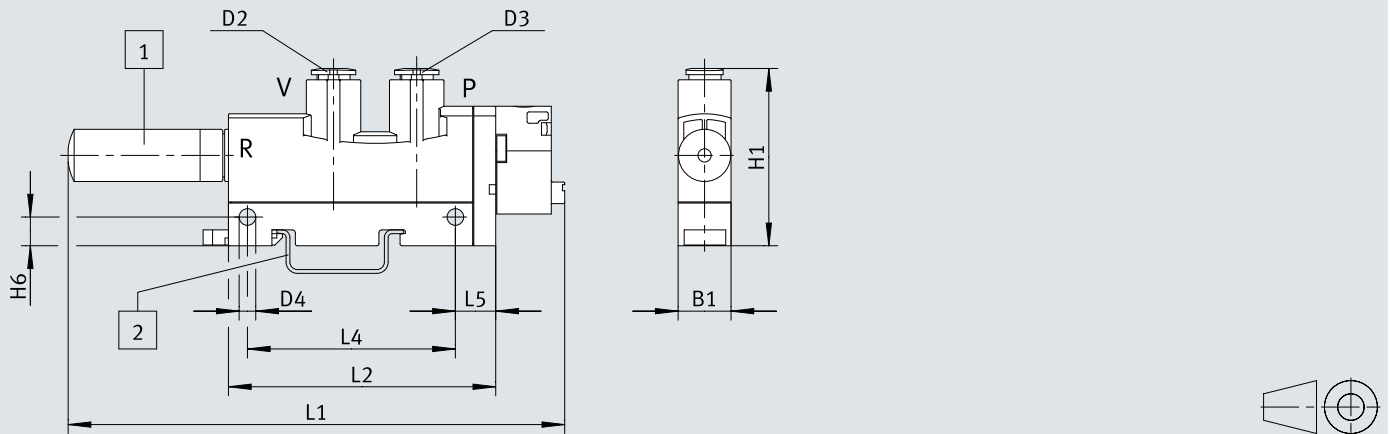
	B1	1)		D4 ∅	H1	H6	L1	L2	L4	L5	≅ 1
		V D2	P D3								
VN-05-H/L-T3-P14-V14-R01-A	14	G1/8	G1/8	4,4	53	7,6	110	68	55	8	13
VN-07/10-H/L-T3-P14-V14-R01-A							119				
VN-14-H/L-T3-P14-V14-R01-A	18	G1/4	G1/4		62	7,5	166	98	63	8,7	17

1) Anschlüsse

## Abmessungen

Abmessungen – T-Form/Standard, VN-...-T...-PQ...-VQ...-RO...-M/B

Download CAD-Daten [www.festo.com](http://www.festo.com)



- [1] Schalldämpfer
- [2] Montagefläche

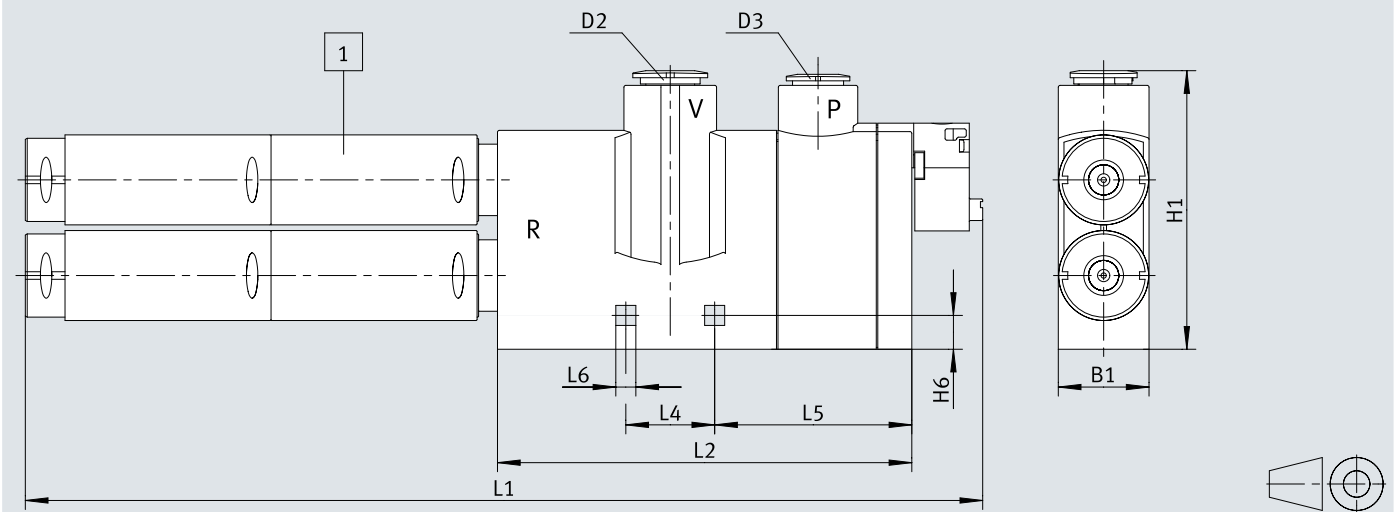
	B1	1)		D4 ∅	H1	H6	L1	L2	L4	L5
		V D2	P D3							
VN-05-H/L-T3-PQ2-VQ2-RO1-B/M	14	BMS-TQ-6-B	BMS-TQ-6-B	4,4	47	7,6	132	71	55	10,7
VN-07/10-H/L-T3-PQ2-VQ2-RO1-B/M							141			
VN-14-H/L-T3-PQ2-VQ2-RO1-B/M	18	BMS-TQ-8-B	BMS-TQ-8-B			7,5	193	106	63	16,4

1) Anschlüsse

## Abmessungen

Abmessungen – T-Form/Standard, VN-20/30

Download CAD-Daten [www.festo.com](http://www.festo.com)



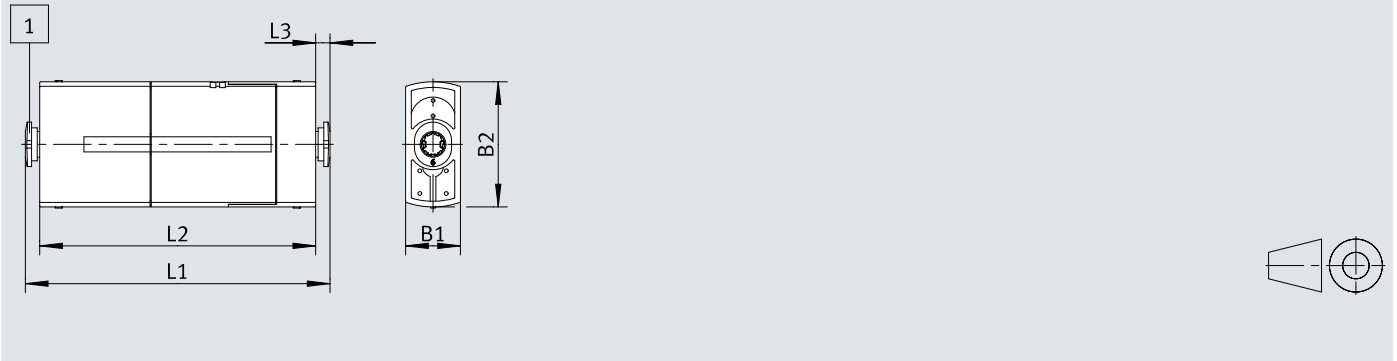
[1] Schalldämpfer

	B1	V D2	R D3	H1	H6	L1	L2	L4	L5	L6
VN-20-H-T6-PQ4-VQ5-RO2-M	24	BMS-TQ-12-B	BMS-TQ-10-B	74	9	253	110	23,5	52	5,3
VN-30-H-T6-PQ4-VQ5-RO2-M										

## Abmessungen

Abmessungen – Gerade Form/Inline, VN-05/07

Download CAD-Daten [www.festo.com](http://www.festo.com)



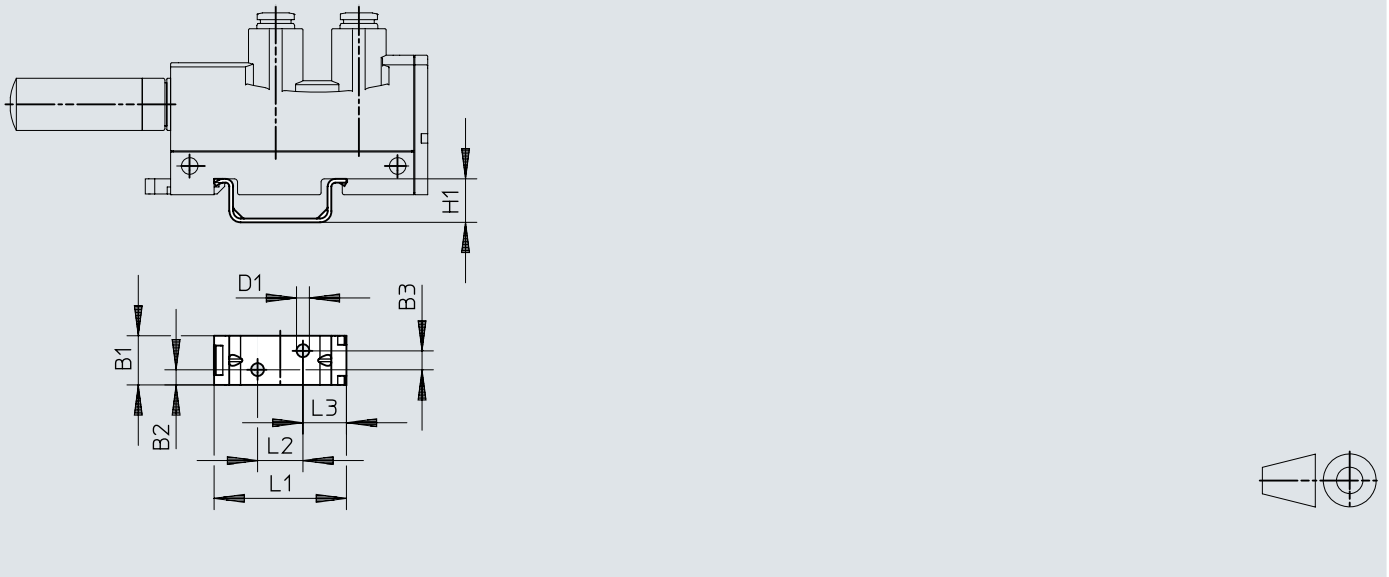
	1)		B1	B2	L1	L2	L3
	P	V					
VN-05-M-I3-PQ2-VQ2-A	BMS-TQ-6-B	BMS-TQ-6-B	14,5	33,1	79	73	3
VN-05-N-I3-PQ2-VQ2-A							
VN-07-M-I3-PQ2-VQ2-A							
VN-07-N-I3-PQ2-VQ2-A	QS-6	QS-6	13	22	95	89	4,2
VN-10-M-I3-PQ2-VQ2							

1) Anschlüsse

## Abmessungen

### Abmessungen – Montageplatte VN-...-BP

Download CAD-Daten [www.festo.com](http://www.festo.com)



	B1	B2	B3	D1 Ø	H1	L1	L2	L3
VN-T3-BP	13	4	5	3,4	11,5	35	12	11,5
VN-T4-BP	17	6	5	3,4	11,5	35	12	11,5

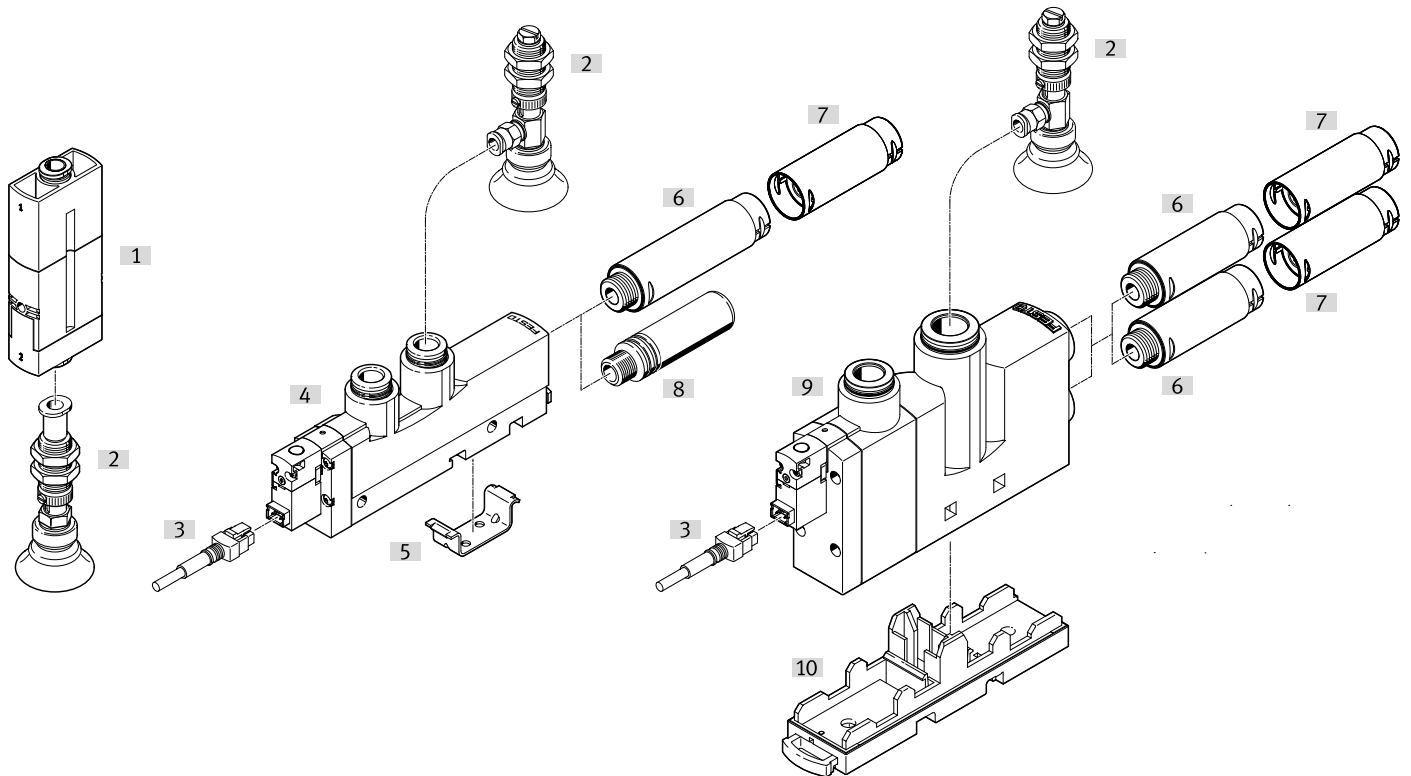
## Bestellangaben

<b>Standard, hohes Vakuum H</b>						
Rastermaß	Konstruktiver Aufbau	Nennweite Laval-düse	Integrierte Funktion	Produktgewicht	Teile-Nr.	Typ
14 mm	T-Form	0,45 mm	Einschaltventil elektrisch und Abwurfimpuls pneumatisch	62 g	532622	VN-05-H-T3-PQ2-VQ2-R01-B
			Einschaltventil elektrisch	60 g	532618	VN-05-H-T3-PQ2-VQ2-R01-M
		0,7 mm	Einschaltventil elektrisch und Abwurfimpuls pneumatisch	63 g	532630	VN-07-H-T3-PQ2-VQ2-R01-B
			Einschaltventil elektrisch	61 g	532626	VN-07-H-T3-PQ2-VQ2-R01-M
		0,95 mm	Einschaltventil elektrisch und Abwurfimpuls pneumatisch	63 g	532640	VN-10-H-T3-PQ2-VQ2-R01-B
			Einschaltventil elektrisch	61 g	532636	VN-10-H-T3-PQ2-VQ2-R01-M
18 mm	T-Form	1,4 mm	Einschaltventil elektrisch und Abwurfimpuls pneumatisch	100 g	532648	VN-14-H-T4-PQ3-VQ3-R02-B
			Einschaltventil elektrisch	98 g	532644	VN-14-H-T4-PQ3-VQ3-R02-M
24 mm	T-Form	2 mm	Einschaltventil elektrisch	215 g	532656	VN-20-H-T6-PQ4-VQ5-R02-M
		3 mm			532662	VN-30-H-T6-PQ4-VQ5-R02-M

<b>Standard, hoher Saugvolumenstrom L</b>						
Rastermaß	Konstruktiver Aufbau	Nennweite Laval-düse	Integrierte Funktion	Produktgewicht	Teile-Nr.	Typ
14 mm	T-Form	0,45 mm	Einschaltventil elektrisch und Abwurfimpuls pneumatisch	62 g	532623	VN-05-L-T3-PQ2-VQ2-R01-B
			Einschaltventil elektrisch	60 g	532619	VN-05-L-T3-PQ2-VQ2-R01-M
		0,7 mm	Einschaltventil elektrisch und Abwurfimpuls pneumatisch	63 g	532631	VN-07-L-T3-PQ2-VQ2-R01-B
			Einschaltventil elektrisch	61 g	532627	VN-07-L-T3-PQ2-VQ2-R01-M
		0,95 mm	Einschaltventil elektrisch und Abwurfimpuls pneumatisch	63 g	532641	VN-10-L-T3-PQ2-VQ2-R01-B
			Einschaltventil elektrisch	61 g	532637	VN-10-L-T3-PQ2-VQ2-R01-M
18 mm	T-Form	1,4 mm	Einschaltventil elektrisch und Abwurfimpuls pneumatisch	100 g	532649	VN-14-L-T4-PQ3-VQ3-R02-B
			Einschaltventil elektrisch	98 g	532645	VN-14-L-T4-PQ3-VQ3-R02-M


## Peripherieübersicht


### Peripherieübersicht




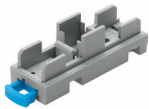
Zubehör		→ Link
Typ/Bestellcode	Beschreibung	
[1]	Vakuumsaugdüse	<a href="#">VN-05/07-...-A; gerade Form</a>
[2]	Sauggreifer ESG	<a href="#">ESG</a>
[3]	Steckdosenleitung, 2-polig, NEBV	<a href="#">22</a>
[4]	Vakuumsaugdüse	<a href="#">VN-05/07/10/14-...-A/M/B; T-Form</a>
[5]	Montageplatte VN-T3/T4-BP	<a href="#">21</a>
[6]	Schalldämpfer UOM	<a href="#">21</a>
[7]	Schalldämpfer-Erweiterung UOMS	<a href="#">21</a>
[8]	Schalldämpfer UO	<a href="#">21</a>
[9]	Vakuumsaugdüse	<a href="#">VN-20/30-...-M; T-Form</a>
[10]	Montageplatte VN-T6-BP-NRH	<a href="#">21</a>


## Zubehör

Schalldämpfer UO						
	Pneumatischer Anschluss	Konstruktiver Aufbau	Werkstoff Dämpfereinsatz	Produktgewicht	Teile-Nr.	Typ
	M7	Schalldämpfer offen	PE	2,5 g	<b>197582</b>	<b>UO-M7</b>
	G1/8			5 g	<b>197583</b>	<b>UO-1/8</b>
	G1/4			8 g	<b>197584</b>	<b>UO-1/4</b>

Schalldämpfer UOM						
	Pneumatischer Anschluss	Konstruktiver Aufbau	Werkstoff Dämpfereinsatz	Produktgewicht	Teile-Nr.	Typ
	G1/4	Schalldämpfer offen	PU-Schaum	11,1 g	<b>538432</b>	<b>UOM-1/4</b>
	G3/8			22,7 g	<b>538433</b>	<b>UOM-3/8</b>

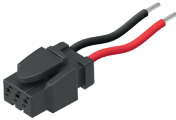
Schalldämpfer-Erweiterung UOMS						
	Konstruktiver Aufbau	Befestigungsart	Werkstoff Dämpfereinsatz	Produktgewicht	Teile-Nr.	Typ
	Schalldämpfer offen	einrastend	PU-Schaum	8,6 g	<b>538436</b>	<b>UOMS-1/4</b>
				17,5 g	<b>538437</b>	<b>UOMS-3/8</b>

Montageplatte VN-...-BP-NRH						
	Befestigungsart	LABS-Konformität	Produktgewicht	Teile-Nr.	Typ	
	mit Durchgangsbohrung, mit Hutschiene	VDMA24364-B1/B2-L	3,5 g	<b>193641</b>	<b>VN-T3-BP-NRH</b>	
			4,5 g	<b>195279</b>	<b>VN-T4-BP-NRH</b>	
			5,5 g	<b>196951</b>	<b>VN-T2-BP-NRH</b>	
			12,4 g	<b>196956</b>	<b>VN-T6-BP-NRH</b>	


Montageplatte VN-...-BP						
	Befestigungsart	LABS-Konformität	Produktgewicht	Teile-Nr.	Typ	
	mit Durchgangsbohrung	VDMA24364-B1/B2-L	4,8 g	<b>547436</b>	<b>VN-T3-BP</b>	
			6,4 g	<b>547437</b>	<b>VN-T4-BP</b>	

Zubehör

**Steckdosenleitung NEBV (2 Einzelkabel)**

	Elektrischer Anschluss 2, Anschlussart	Elektrischer Anschluss 2, Anschlusstechnik	Kabellänge	Produktgewicht	Teile-Nr.	Typ
	2x Einzelader	offenes Ende	0,5 m	4 g	<b>566654</b>	<b>NEBV-H1G2-KN-0.5-N-LE2</b>
			1 m	7 g	<b>566655</b>	<b>NEBV-H1G2-KN-1-N-LE2</b>
			5 m	31 g	<b>566657</b>	<b>NEBV-H1G2-KN-5-N-LE2</b>

**Steckdosenleitung NEBV (Kabel 2-adrig)**

	Elektrischer Anschluss 2, Anschlussart	Elektrischer Anschluss 2, Anschlusstechnik	Kabellänge	Produktgewicht	Teile-Nr.	Typ
	Kabel	offenes Ende	0,5 m	8 g	<b>566658</b>	<b>NEBV-H1G2-P-0.5-N-LE2</b>
			1 m	16 g	<b>566659</b>	<b>NEBV-H1G2-P-1-N-LE2</b>
			2,5 m	35 g	<b>566660</b>	<b>NEBV-H1G2-P-2.5-N-LE2</b>
			5 m	70 g	<b>566661</b>	<b>NEBV-H1G2-P-5-N-LE2</b>