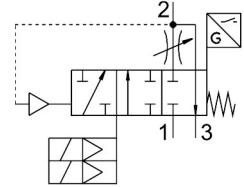


Válvula de alimentação progressiva e escape rápido MS6-SV-1/2-E-10V24-AG

FESTO

Cód. do item: 548715



[PDF](#) General operating condition

Ficha técnica

Característica	Valor
Série	MS
Tamanho	6
Largura do módulo	62 mm
Função de segurança	Exaurir Evita o acionamento inesperado (exaustão)
Nível de integridade de segurança (SIL)	Exaustão/SIL 3 Evitar o acionamento inesperado (exaustão)/SIL 3
Nível de performance (PL)	Exaurir/até categoria 4, Performance Level e Evita o acionamento inesperado (exaustão) / até categoria 4, Performance Level e
Observação sobre dinamização forçada	Frequência de comutação, pelo menos 1/mês
Estrutura	Assento do êmbolo
Cobertura	sobreposição negativa
Tipo de acionamento	elétrico
Alimentação de ar piloto	Interno
Tipo de vedação	Mole
Função do escape	Não estrangulável
Princípio de identificação de posição	Princípio do êmbolo magnético
Norma correspondente	DIN EN ISO 13849-1 EN 61508-1-3
Acionamento manual auxiliar	Sem
Tipo de retorno	Mola mecânica
Tipo de comando	Servopilotado
Símbolo	00995704
Função de válvula	3/2 fechada monoestável Função de acumulação de pressão
Pressão operacional	0.35 MPa ... 1 MPa
Pressão operacional	3.5 bar ... 10 bar
Indicador óptico por pressão	com manômetro
Valor C	19.3 l/sbar
Valor b	0.21
Vazão nominal padrão (normalizada de acordo com a norma DIN 1343)	4300 l/min
Vazão normal de exaustão 6->0 bar	9000 l/min
Frequência máx. de comutação	0.5 Hz
Tempo de comutação desligado	40 ms
Tempo de acionamento ligado	130 ms

Característica	Valor
Tempo de ativação	100%
Indicação de estado do sinal	LED Contato isolado
Tensão nominal de trabalho CC	24 V
Flutuações de tensão permitidas	+/- 10 %
Meio de operação	Ar comprimido conforme ISO 8573-1:2010 [7:4:4]
Observação sobre o meio de operação/controle	Admite operação com ar lubrificado (uso obrigatório de ar lubrificado na operação posterior)
Classe de resistência à corrosão KBK	2 - resistência moderada à corrosão
Indicação sobre os materiais	Em conformidade com RoHS
Conformidade LABS	VDMA24364-B1/B2-L
Grau de proteção	IP65 com conector
Temperatura do meio	-10 oC ... 50 oC
Temperatura ambiente	-10 oC ... 50 oC
Temperatura de armazenamento	-10 oC ... 50 oC
Resistência a choques	Teste de choque com grau de severidade 2 segundo FN942017-5 e EN 60068-2-27
Resistência à vibração	Teste de transporte com grau de severidade 2, segundo FN 942017-4 e EN 60068-2-6
Certificação	Marca RCM
Marca KC	KC-EMV
Marca CE (ver declaração de conformidade)	conforme a diretiva EU-EMV Conforme diretriz de máquinas da UE em conformidade diretiva UE-RoHS
Marca UKCA (ver declaração de conformidade)	conforme regulamentação do Reino Unido para máquinas conforme regulamentação RoHS, do Reino Unido
Órgão certificador	01/205/5999.06/26
Apropriado para indústria alimentícia	Ver Informação de materiais ampliada
Tipo de fixação	alternativo: Válvulas reguladoras de fluxo in-line Com acessórios
Posição de instalação	Indiferente
Peso do produto	2000 g
Conexão pneumática 1	G1/2
Conexão pneumática 2	G1/2
Conexão pneumática 3	G1
Conexão elétrica	9 pinos Sub D
Material corpo	Alumínio em fundição injetada
Material vedações	Borracha de nitrilo
Material da haste	aço inoxidável de alta liga