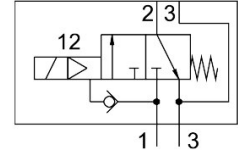
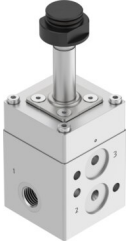


Válvula VOFC-LT-M32C-M-FG14-F19A

Número de artículo: 4514739

FESTO



General operating condition

Hoja de datos

| Característica | Valor |
|--|--|
| Función de la válvula | 3/2 vías monoestable cerrada |
| Tipo de accionamiento | Eléctrico |
| Anchura | 51 mm |
| Caudal nominal normal (normalizado según DIN 1343) | 601 l/min |
| Conexión neumática de utilización | Placa base G1/4 |
| Presión de funcionamiento | 0.1 MPa ... 0.8 MPa |
| Presión de funcionamiento | 1 bar ... 8 bar |
| Presión de funcionamiento | 14.5 psi ... 116 psi |
| Forma constructiva | Válvula de émbolo servopilotada |
| Tipo de reposición | Muelle mecánico |
| Grado de protección | IP65 |
| Organismo que expide el certificado | TÜV 968/V 1251.00/24 |
| Díámetro nominal | 6 mm |
| Principio de sellado | Dura |
| Posición de montaje | Indistinta |
| Accionamiento manual auxiliar | no se produce |
| Tipo de control | Servopilotado |
| Alimentación del aire de pilotaje | Interna |
| Sentido de flujo | No reversible |
| Símbolo | 00995568 |
| Función de seguridad | Descarga segura |
| Safety Integrity Level (SIL) | Hasta SIL 3 High Demand mode Hasta SIL 3 Low Demand mode |
| Nota sobre la presión de funcionamiento | 0-0,8 MPa con aire de pilotaje externo |
| Caudal Kv alimentación de aire | 0.55 m³/h |
| Caudal Kv escape de aire | 0.99 m³/h |
| Caudal nominal normal 2-3 | 1085 l/min |
| Tiempo de conmutación OFF | 18 ms |
| Tiempo de conmutación ON | 24 ms |
| Protección antideflagrante | Zona 1 (ATEX) Zona 2 (ATEX) Zona 21 (ATEX) Zona 22 (ATEX) |
| Medio de funcionamiento | Aire comprimido según ISO 8573-1:2010 [7:2:2] |
| Clase de resistencia a la corrosión CRC | 4 - riesgo de corrosión muy alto |

| Característica | Valor |
|------------------------|--|
| Conformidad PWIS | VDMA24364-Zona III |
| Temperatura del medio | -25 °C ... 60 °C |
| Temperatura ambiente | -25 °C ... 60 °C |
| Peso del producto | 600 g |
| Conexión neumática 1 | G1/4 |
| Conexión neumática 2 | Brida 1/4 Esquema de conexiones NAMUR |
| Conexión neumática 3 | G1/4 |
| Nota sobre el material | De conformidad con la Directiva RoHS |
| Material de las juntas | Caucho nitrílico |
| Material del cuerpo | Aluminio revestido con Ematal |