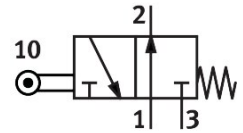


# Válvula de palanca de rodillo RO-3-1/4-B

Número de artículo: 8991

FESTO



[PDF](#) General operating condition

## Hoja de datos

| Característica                                     | Valor  |
|--|--|
| Función de la válvula                              | 3/2 vías, normalmente abierta, monoestable                         |
| Tipo de accionamiento                              | Mecánico   |
| Caudal nominal normal (normalizado según DIN 1343) | 600 l/min  |
| Conexión neumática de utilización                  | G1/4   |
| Presión de funcionamiento                          | -0.95 bar ... 10 bar   |
| Forma constructiva                                 | Asiento de placa   |
| Diámetro nominal                                   | 7 mm   |
| Tipo de control                                    | Directo  |
| Símbolo  | 00991720   |
| Protección antideflagrante                         | Zona 1 (ATEX)<br>Zona 2 (ATEX)<br>Zona 21 (ATEX)<br>Zona 22 (ATEX) |
| Conformidad PWIS                                   | VDMA24364-B1/B2-L  |
| Temperatura ambiente                               | -10 °C ... 60 °C   |
| Fuerza de accionamiento                            | 48 N   |
| Peso del producto                                  | 230 g  |
| Tipo de fijación                                   | Con taladro pasante  |
| Conexión neumática 1                               | G1/4   |
| Conexión neumática 2                               | G1/4   |
| Conexión neumática 3                               | G1/4   |
| Material de las juntas                             | NBR  |
| Material del cuerpo                                | Fundición inyectada de aluminio                                    |