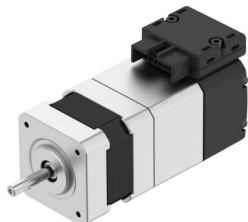


# Krokové motory EMMB-ST-42-S-SB

Číslo dílu: 8156128

FESTO



 General operating condition

## Technické údaje

Parametr	Hodnota
Okolní teplota	0 °C ... 40 °C
Upozornění k teplotě okolí	do 80 °C se snížením parametrů -2 %/°C
Max. výška instalace	4000 m
Upozornění k max. nadmořské výšce	od 1 000 m pouze s odlehčením -1,0% na 100 m
Skladovací teplota	-20 °C ... 70 °C
Relativní vlhkost vzduchu	nekondenzující
Odpovídá normám	IEC 60034
Tepelná třída podle EN60034-1	B
Max. teplota vinutí	130 °C
Třída jmenovitého výkonu podle EN 60034-1	S1
Konstrukce motoru podle EN 60034-7	IM V1 IM V3
Montážní poloha	libovolná
Stupeň krytí	IP20
Upozornění ke stupni krytí	IP40 hřídel motoru
Kód rozhraní výstupu motoru	42A
Elektrické připojení 1, druh připojení	hybridní konektor
Elektrické připojení 1, připojovací technika	připojovací obrazec L5
Elektrické připojení 1, počet pinů/vodičů	14
Elektrické připojení 1, schéma zapojení	00997534
Upozornění k materiálu	v souladu s RoHS
Třída odolnosti korozi KBK	0 - žádné nároky na odolnost korozi
Shoda s LABS	VDMA24364-zóna III
Odolnost vibracím	test použití v dopravě, stupeň 2, podle FN 942017-4 a EN 60068-2-6
Odolnost nárazům	zkouška odolnosti nárazům, stupeň 2 podle normy FN942017-5 a EN 60068-2-27
Certifikát	RCM Mark c UL us - Recognized (OL)
Značka CE (viz prohlášení o shodě)	podle směrnice EU-EMV podle směrnice EU-RoHS
Značka UKCA (viz prohlášení o shodě)	podle předpisů UK RoHS
Úřad, který vydal certifikát	UL E342973
Jmenovité provozní napětí DC	48 V
Počet pólpárů	50
Přídřný moment motoru	0.25 Nm
Špičkový moment	0.25 Nm
Max. otáčky	2700 1/min

Parametr	Hodnota
Max. mechanické otáčky	9000 1/min
Úhel celého kroku	1.8 stupeň
Tolerance úhlu kroku	±5 %
Trvalý klidový proud	2 A
Jmenovitý proud do motoru	1.8 A
Špičkový proud	2 A
Konstanta motoru	0.133 Nm/A
Napěťová konstanta, fáze	12.1 mV.min
Odpor vinutí fáze	2.1 Ω
Indukčnost vinutí fáze, jednotlivá fáze (neřetězená)	3 mH
Podélná indukčnosti vedení Ld (fáze)	1.6 mH
Křížová indukčnost vinutí Lq (fáze)	3 mH
Elektrická časová konstanta	1.4 ms
Tepelná časová konstanta	22 min
Tepelný odpor	3.5 K/W
Měřicí příruba	200 x 200 x 15 mm, ocel
Celkový moment setrvačnosti na výstupu	0.041 kg.cm <sup>2</sup>
Hmotnost výrobku	520 g
Přípustné axiální zatížení hřídele	10 N
Přípustné radiální zatížení hřídele	28 N
Přidržený moment brzdy	0.63 Nm
Provozní napětí brzdy, DC	24 V
Příkon brzdy	0.34 A
Příkon brzdy	8.2 W
Odpor cívky brzdy	70.9 Ω
Indukčnost cívky brzdy	146 mH
Čas pro odpojení brzdy	≤28 ms
Čas na sevření brzdy	≤41 ms
Zpoždění reakce brzdy, DC	≤8 ms
Max. volnoběžné otáčky brzdy	9000 1/min
Max. tření na jeden brzdňý proces	1500 J
Počet nouzových zastavení za hodinu	1
Moment setrvačnosti brzdy	0.006 kg.cm <sup>2</sup>
Spínací cykly přidržené brzdy	10 mil. aktivací naprázdno (bez tření!)