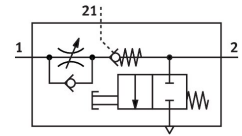


Drossel-Rückschlagventil VFOF-CE-BAH-Q6-Q6

Teilenummer: 8193267

FESTO



[PDF Allgemeine Einsatzbedingungen](#)

Datenblatt

Merkmal	Wert
Ventilfunktion	Abluft-Drossel-Rückschlagfunktion
Auswahl Zusatzfunktion	gesteuertes Rückschlagventil
Pneumatischer Anschluss 1	QS-6
Pneumatischer Anschluss 2	QS-6
Betätigungsart	manuell
Anschluss Steuerluft 21	QS-6
Normalnenndurchfluss in Drosselrichtung	240 l/min
Normalnenndurchfluss in Rückschlagrichtung	400 l/min ... 460 l/min
Betriebsdruck	≤1 MPa
Betriebsdruck	≤10 bar
Betriebsdruck	≤145 psi
Steuerdruck	0.2 MPa ... 1 MPa
Steuerdruck	2 bar ... 10 bar
Steuerdruck	29 psi ... 145 psi
Umgebungstemperatur	-10 °C ... 60 °C
Werkstoff Gehäuse	PBT
Explosionsschutz	Zone 2 (ATEX) Zone 22 (ATEX)
Einbaulage	beliebig
Betätigungsart gesteuerte Rückschlagfunktion	pneumatisch
Manuelle Entlüftungsfunktion	tastend
Symbol	00991958
Betriebsdruck kompletter Temperaturbereich	0.2 bar ... 10 bar
Normaldurchfluss in Drosselrichtung 0,6->0 MPa (6->0 bar, 87->0 psi)	420 l/min
Normaldurchfluss in Rückschlagrichtung 0,6->0 MPa (6->0 bar, 87->0 psi) betätigt	400 l/min ... 460 l/min
Normaldurchfluss in Rückschlagrichtung 0,6->0 MPa (6->0 bar, 87->0 psi) unbetätigt	400 l/min ... 460 l/min
Normalnenndurchfluss in Rückschlagrichtung betätigt	150 l/min ... 230 l/min
Normalnenndurchfluss in Rückschlagrichtung unbetätigt	120 l/min ... 220 l/min
Schaltzeit aus	9 ms
Schaltzeit ein	6 ms
Betriebsmedium	Druckluft nach ISO 8573-1:2010 [7:4:4]
Hinweis zum Betriebs-/Steuermedium	Geölter Betrieb möglich
LABS-Konformität	VDMA24364-B1/B2-L
Lagertemperatur	-20 °C ... 70 °C

Merkmal	Wert
Mediumstemperatur	-10 °C ... 60 °C
Steuermedium	Druckluft nach ISO 8573-1:2010 [7:4:4]
Zulässiges Betätigungsmoment Regulierschraube	1 Nm
Produktgewicht	24.6 g
Werkstoff Abdeckung	ES-BE
Werkstoff-Hinweis	RoHS konform
Werkstoff Deckel	PBT
Werkstoff Dichtungen	NBR
Werkstoff Hülse	Aluminium-Knetlegierung
Werkstoff Lösering	POM
Werkstoff Regulierschraube	Messing