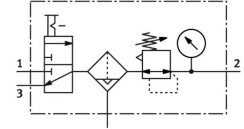


Unidad de mantenimiento LFR-1/2-D-MIDI-KC-A

Número de artículo: 185740

FESTO



 General operating condition

Hoja de datos

| Característica | Valor |
|--|--|
| Tamaño | Midi |
| Serie | D |
| Bloqueo del accionamiento | Botón giratorio con bloqueo |
| Posición de montaje | Vertical +/- 5° |
| Grado de filtración | 40 µm |
| Purga de condensado | Totalmente automático |
| Forma constructiva | Válvula de cierre Filtro regulador con manómetro |
| Volumen máx. de condensado | 43 ml |
| Protección de funda | Funda metálica de protección |
| Símbolo | 00991554 |
| Indicador de presión | Con manómetro |
| Presión de funcionamiento | 0.2 MPa ... 1.2 MPa |
| Presión de funcionamiento | 2 bar ... 12 bar |
| Presión de funcionamiento | 29 psi ... 174 psi |
| Margen de regulación de presión MPa | 0.05 MPa ... 1.2 MPa |
| Margen de regulación de presión | 0.5 bar ... 12 bar |
| Margen de regulación de presión | 7.25 psi ... 174 psi |
| Histéresis máx. de la presión | 0.02 MPa |
| Histéresis máxima de la presión | 0.2 bar |
| Histéresis máx. de la presión | 2.9 psi |
| Caudal nominal normal (normalizado según DIN 1343) | 3150 l/min |
| Medio de funcionamiento | Gases inertes |
| Clase de resistencia a la corrosión CRC | 2 - riesgo de corrosión moderado |
| Conformidad PWIS | VDMA24364-B1/B2-L |
| Clase de pureza del aire en la salida | Aire comprimido según ISO 8573-1:2010 [7:8:4] Gases inertes |
| Temperatura del medio | -10 °C ... 60 °C |
| Temperatura ambiente | -10 °C ... 60 °C |
| Peso del producto | 1600 g |
| Tipo de fijación | Con accesorios |
| Conexión neumática 1 | G1/2 |
| Conexión neumática 2 | G1/2 |
| Material del cuerpo | Fundición inyectada de cinc |
| Material de la funda | PC |