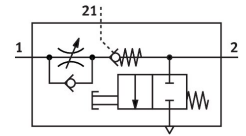


# 单向节流阀

## VFOF-LE-BAH-G14-Q8

订货号：1927030

FESTO



[PDF General operating condition](#)

## 数据表

特性	值
阀功能	排气单向节流功能
附加功能的选择	单向驱动阀
气接口, 气口 1	QS-8
气接口, 气口 2	G1/4
驱动方式	手动
先导气口 21	QS-8
调节元件	内六角
安装方式	拧入
流量控制方向上的标准标称流量	590 l/min
封锁方向上的标准标称流量	310 l/min ... 540 l/min
工作压力	0.02 Mpa ... 1 Mpa
工作压力	0.2 bar ... 10 bar
工作压力	2.9 psi ... 145 psi
先导压力 Mpa	0.2 Mpa ... 1 Mpa
先导压力	2 bar ... 10 bar
先导压力 psi	29 psi ... 145 psi
环境温度	-10 °C ... 60 °C
外壳材料	PBT
防爆	区 2 (ATEX) 区 22 (ATEX)
安装位置	可选
驱动连续运行功能类型	气动
手动排气功能	按钮式
符号	00991958
可旋转性	360°/不允许连续旋转
工作压力时完整温度范围	0.02 Mpa ... 1 Mpa
工作压力完整温度范围	0.2 bar ... 10 bar
工作压力时完整温度范围	2.9 psi ... 145 psi
流量控制方向上的标准流量 6 → 0 bar	940 l/min
节流方向 0.6 → 0 MPa ( 6 → 0 bar , 87 → 0 psi ) 的正常流量已触发	830 l/min ... 1000 l/min
未驱动时, 止回方向上的标准流量 6 → 0 bar	840 l/min ... 1000 l/min
驱动后止回方向上的标准额定流量	315 l/min ... 540 l/min
未驱动的止回方向上的标准标称流量	310 l/min ... 540 l/min
关闭时间	11 ms
打开时间	8 ms
工作介质	压缩空气, 符合 ISO 8573-1:2010 [7:4:4]

特性	值
工作和先导介质说明	可用润滑介质工作 ( 之后须一直润滑介质工作 )
油漆湿润缺陷物质 ( PWIS ) 符合性	VDMA24364-B1/B2-L
介质温度	-10 °C ... 60 °C
先导介质	压缩空气, 符合 ISO 8573-1:2010 [7:4:4]
标称扭矩	10 Nm
标称紧固扭矩公差	± 20%
允许的驱动力矩, 调节螺丝	1 Nm
产品重量	73.9 g
盖子材料	ES-BE
材料说明	RoHS 合规
盖子材料	PBT
密封件材料	NBR
中空螺栓材料	精制铝合金
套管材料	精制铝合金
释放环材料	POM
调节螺丝材料	黄铜