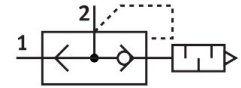


快速排气阀 SEU-1/2

订货号：6822

FESTO



General operating condition

数据表

特性	值
阀功能	快速排气
附加功能的选择	带消声器
气接口，气口 1	G1/2
气接口，气口 2	G1/2
安装方式	可旋入
标准标称流量，排气	4020 l/min
标准标称流量，排气 6→0 bar	6500 l/min
标准标称流量，气流 6→5 bar	4560 l/min
工作压力	0.3 bar ... 10 bar
环境温度	-20 °C ... 75 °C
外壳材料	压铸铝
工作介质	压缩空气，符合 ISO 8573-1:2010 [7:-:-]
公称通径	15 mm
安装位置	任意
符号	00991460
工作和先导介质说明	可用润滑介质工作 (之后须一直润滑介质工作)
油漆湿润缺陷物质 (PWIS) 符合性	VDMA24364-B1/B2-L
介质温度	-20 °C ... 75 °C
声压级	86 dB(A)
产品重量	320 g
密封件材料	NBR