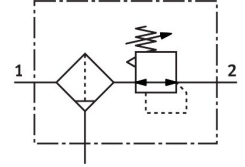


# 필터 조절 밸브 LFR-1/4-D-16-5M-O-MIDI-T18-EX4

제품 번호: 4772766

FESTO



General operating condition

## 데이터 시트

특성	값
사이즈	중간
시리즈	D
작동 안전장치	잠금 장치가 있는 회전 노브
설치 위치	수직 +/- 5°
여과 등급	5 µm
응축수 배출부	수동 회전
디자인	압력계가 없는 필터 제어기
최대 응축수량	42 ml
셀 보호	금속 셀 로 내장
기호	00991586
압력 표시기	G1/4 준비
작동 압력	0.1 MPa ... 2 MPa
작동 압력	1 bar ... 20 bar
압력 조절 범위	0.5 bar ... 16 bar
최대 압력 히스테리시스	0.02 MPa
최대 압력 히스테리시스	2.9 psi
정격 공칭 유량(DIN 1343에 따라 규격화됨)	1370 l/min
CE 마크(적합성 선언 참조)	EU 방폭 지침(ATEX)에 따름
UKCA 마크(적합성 선언 참조)	영국 방폭 규정에 따라
EU 이외 지역에서 방폭 인증	EPL Db (GB) EPL Gb (GB)
방폭	구역 1(ATEX) 구역 1(UKEX) 구역 2(ATEX) 구역 21(ATEX) 구역 21(UKEX) 구역 22(ATEX)
ATEX 카테고리 가스	II 2G
ATEX 카테고리 먼지	II 2D
방폭 등급 가스	Ex h IIC T6 Gb X
방폭 등급 먼지	Ex h IIIC T85°C Db X
Ex 주변 온도	-20°C ≤ Ta ≤ +80°C
작동 매체	불활성 가스
작동/제어 매체 관련 참고사항	윤활 작동 가능(다른 모드에서 필요함)
내식성 등급 CRC	3 - 강한 부식 부하
LABS 적합성	VDMA24364-영역 III

특성	값
보관 온도	-20 °C ... 80 °C
출구의 공기 순도 등급	ISO 8573-1:2010[6:8:4]에 따른 압축공기 불활성 가스
매체 온도	-20 °C ... 80 °C
주변 온도	-20 °C ... 80 °C
제품 무게	1400 g
고정 방식	액세서리 포함
공압 연결부 1	G1/4
공압 연결부 2	G1/4
소재 관련 참고 사항	RoHS 준수
하우징 소재	아연 다이 캐스트
보울 소재	단조 알루미늄 합금