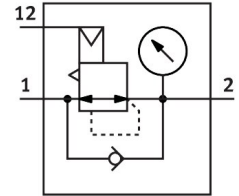


Regulador de presión MS12-LR-G-PO

Número de artículo: 541680

FESTO



[PDF](#) General operating condition

Hoja de datos

Característica	Valor
Tamaño	12
Serie	MS
Posición de montaje	Indistinta
Forma constructiva	Regulador de diafragma
Función del regulador	Presión de salida constante con compensación de la presión primaria con ventilación secundaria Con función de flujo inverso
Símbolo	00991900
Indicador de presión	con manómetro
Presión de funcionamiento	0.08 MPa ... 2.1 MPa
Presión de funcionamiento	0.8 bar ... 21 bar
Margen de regulación de presión	0.5 bar ... 16 bar
Histéresis máx. de la presión	0.04 MPa
Histéresis máxima de la presión	0.4 bar
Histéresis máx. de la presión	5.8 psi
Caudal escape de aire secundario	≤600 l/min
Caudal nominal normal (normalizado según DIN 1343)	13000 l/min ... 22000 l/min
Medio de funcionamiento	Aire comprimido según ISO 8573-1:2010 [7:4:4] Gases inertes
Clase de resistencia a la corrosión CRC	2 - riesgo de corrosión moderado
Conformidad PWIS	VDMA24364-B1/B2-L
Temperatura de almacenamiento	-10 °C ... 60 °C
Temperatura del medio	-10 °C ... 60 °C
Temperatura ambiente	-10 °C ... 60 °C
Peso del producto	4000 g
Tipo de fijación	con escuadra de montaje
Conexión aire de pilotaje 12	G1/4
Conexión neumática 1	Placa base
Conexión neumática 2	Placa base
Material de la tapa	Automatización de procesos
Nota sobre el material	De conformidad con la Directiva RoHS
Material de la tapa inferior	Aleación de aluminio forjado
Material de las juntas	Caucho nitrílico
Material del muelle	Acero para resortes

Característica	Valor
Material del cuerpo	Fundición inyectada de aluminio
Material de la membrana	Caucho nitrílico
Material de la leva de la válvula	Aleación de forja de aluminio Caucho nitrílico Acero inoxidable de alta aleación