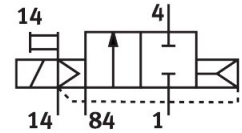


# Válvula solenoide CPVSC1-M1H-D-T-M5C

Número de referência: 547273

FESTO



General operating condition

## Ficha de dados

Característica	Valor
Função da válvula	2/2 vias, solenoide simples, fechado
Tipo de atuação	Elétrico
Tamanho da válvula	10 mm
Caudal nominal normal (normalizado de acordo com a norma DIN 1343)	150 l/min
Porta de trabalho pneumática	M5
Tensão de funcionamento	24 V DC
Pressão operacional	-0.09 MPa ... 0.7 MPa
Pressão operacional	-0.9 bar ... 7 bar
Construção	Bobina do pistão
Método de reposição	Mola pneumática
Nível de proteção	IP40
Função de escape de ar	Não estrangulável
Princípio de vedação	Suave
Posição de montagem	Qualquer um
Acionamento manual auxiliar	Detenção Sem detenção
Tipo de controlo	Pilotado
Conexão da alimentação de ar de piloto	Externo
Direção de fluxo	Não reversível
Símbolo	00991057
Sobreposição	Sobreposição positiva
Pressão de piloto MPa	0.3 MPa ... 0.7 MPa
Pressão do piloto	3 bar ... 7 bar
Desligar tempo de comutação	10 ms
Ligar o tempo de comutação	10 ms
Pulso de teste positivo máx. com sinal 0	500 µs
Pulso de teste negativo máx. com sinal 1	400 µs
Características da bobina	24V CC: 1,0W
Meio de funcionamento	Ar comprimido de acordo com ISO 8573-1:2010 [7:4:4]
Nota sobre o meio operacional/controlo	A operação lubrificada é possível (no caso em que a operação lubrificada será sempre obrigatória)
Resistência à vibração	Teste à aplicação do transporte com gravidade classe 2 de acordo com FN 942017-4 e EN 60068-2-6
Resistência a choques	Teste ao choque com nível de gravidade 2 de acordo com FN 942017-5 e EN 60068-2-27
Classe de resistência à corrosão (CRC)	1 - Baixa resistência à corrosão

<b>Característica</b>	<b>Valor</b>
Em conformidade com LABS	VDMA24364-B2-L
Temperatura do meio	-5 oC ... 50 oC
Temperatura ambiente	-5 oC ... 50 oC
Peso do produto	30.5 g
Ligação elétrica	Conectores
Tipo de montagem	Pelo orifício de passagem
Conexão do escape de ar piloto 82/84	Linha comum
Conexão pneumática 1	Linha comum
Conexão pneumática 2	M5
Conexão pneumática 3/5 combinada	Linha comum
Conexão pneumática 4	M5
Observação sobre os materiais	Em conformidade com a RoHS
Material de vedações	NBR
Material da caixa	Alumínio fundido