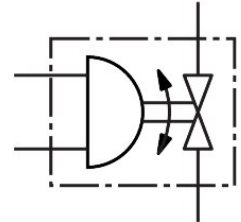


หน่วยบอลวาล์ว
VZBA-A-1/4-GGG-63-32L-F0304-V4V4T-PA20
 หมายเลขชิ้นส่วน: 8191845

FESTO



General operating condition

แผ่นข้อมูล

ลักษณะเฉพาะ	มูลค่า
โครงสร้างเชิงโครงสร้าง	บอลวาล์ว 3 ทาง ไดรฟ์หมุนโยก
ประเภทการดำเนินการ	นิวเมติก
หลักการปิดผนึก	อ่อน
ตำแหน่งการติดตั้ง	ตามต้องการ
ประเภทของรีด	การติดตั้งสาย
ขต่อแบบเขามุม	Rp1/4
ตัวบ่งชี้ตำแหน่งสวิตช์	ทิศทางสลีต = ทิศทางการไหล
รูปแบบการเจาะหน้าแปลน	F0304
ขนาดที่กำหนดDN	8
ฟังก์ชันวาล์ว	3/2
ทิศทางการไหล	ย้อนกลับได้
แรงดันใช้งาน	0.55 MPa ... 0.8 MPa
แรงดันใช้งาน	5.5 bar ... 8 bar
แรงดันใช้งาน	79.75 psi ... 116 psi
ขต่อแรงดันที่กำหนด PN	63
แรงบิดเบรกอะเวย์ที่วาล์วแรงดันระบุความแตกต่างของแรงดัน PN	13 Nm
ขึ้นอยู่กับบรรทัดฐาน	ISO 5211
สัญลักษณ์	00991921
ปานกลาง	อากาศอัดตามมาตรฐาน ISO 8573-1:2010 [:-:-] ก๊าซเฉื่อย น้ำ - ไม่ใช่ไอน้ำ ของเหลวที่เป็นกลาง สื่อกระแสอื่น ๆ ตามคำขอ
สื่อปฏิบัติการ	ระบบอัดอากาศตามมาตรฐาน ISO 8573-1:2010 [7:4:4]
หมายเหตุเกี่ยวกับสื่อปฏิบัติการ/ควบคุม	สามารถทาน้ำมันได้ (จำเป็นสำหรับการทำงานต่อไป)
อุณหภูมิปานกลาง	-10 °C ... 200 °C
กระแส Kv ประเภท L	4.5 m ³ /h
แม็กซ์ การประกอบอุณหภูมิพื้นผิว	+105°C...+280°C T4...T2
กลุ่มการระเบิดของการประกอบ	IIC, IIIC
วัสดุหมายเหตุ	เป็นไปตามข้อกำหนด RoHS
การปฏิบัติตามข้อกำหนดของห้องปฏิบัติการ	VDMA24364 โซน III
วัสดุที่อยู่อาศัย	เหล็กกล้าไร้สนิมอัลลอยด์สูง

ลักษณะเฉพาะ	มูลค่า
ตัวเรือนหมายเลขวัสดุ	1.4408
วัสดุซีลที่นั่ง	PTFE
ซีลวัสดุ	เสริมความแข็งแรงด้วย PTFE
ลูกบอลวัสดุ	เหล็กกล้าโรสนิมอัลลอยด์สูง
วัสดุลูกบอลหมายเลข	1.4408
เพลลาวัสดุ	เหล็กกล้าโรสนิมอัลลอยด์สูง
เพลลาหมายเลขวัสดุ	1.4401
น้ำหนักผลิตภัณฑ์	2200 g
ป้องกันการระเบิด	โซน 1 (ATEX) โซน 2 (ATEX) โซน 21 (ATEX) โซน 22 (ATEX)
อุณหภูมิแวดล้อมการระเบิด	-10°C ≤ Ta ≤ +80°C
ระดับความต้านทานการกัดกร่อน KBK	1 - ความเค้นต่อการกัดกร่อนต่ำ