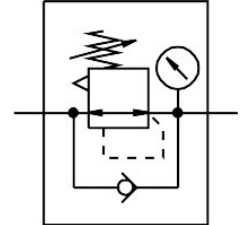



Bộ điều áp MS9-LR-G-D5-AG-BAR-AS

Số bộ phận: 564134

FESTO



 General operating condition

Bảng dữ liệu

Đặc tính	Giá trị
Kích thước	9
Dòng	MS
bảo vệ hành động	có thể khóa với các phụ kiện
Vị trí lắp đặt	bất kỳ
Cấu trúc xây dựng	van điều khiển màng điều khiển trước
chức năng điều khiển	Áp suất đầu ra không đổi có bù áp sơ cấp với hệ thống thông gió thứ cấp Với chức năng dòng trả về
Biểu tượng	00991536
Bộ hiển thị áp suất	với áp kế
Áp suất vận hành	1 bar ... 20 bar
Phạm vi điều chỉnh áp suất	0,5 bar ... 4 bar
Độ trễ áp suất tối đa	0,4 bar
Môi chất vận hành	Khí nén theo ISO 8573-1:2010 [7:4:4] Khí trơ
Lưu ý về môi chất vận hành/điều khiển	Có thể hoạt động bằng dầu (cần thiết cho hoạt động tiếp theo)
Lớp chống ăn mòn KBK	2 - bị ăn mòn vừa phải
Tuân thủ LABS	VDMA24364-B1/B2-L
Độ phù hợp sử dụng trong phòng sạch, được đo theo tiêu chuẩn ISO 14644-14	Loại 7 theo ISO 14644-1
Nhiệt độ bảo quản	-10 °C ... 60 °C
Nhiệt độ trung bình	-10 °C ... 60 °C
Nhiệt độ môi trường xung quanh	-10 °C ... 60 °C
trọng lượng sản phẩm	1400 g
Kiểu gắn	với phụ kiện
Vật liệu nắp che	PA gia cố
Ghi chú vật liệu	Tuân thủ RoHS
Vật liệu tấm kết nối	Nhôm đúc áp lực
Vật liệu góc gắn	Nhôm đúc áp lực
Vật liệu vỏ	Nhôm đúc áp lực
Đầu nối mô-đun vật liệu	Nhôm đúc áp lực
Màng vật liệu	NBR

Đặc tính	Giá trị
Vật liệu cần van	Hợp kim nhôm rèn NBR POM