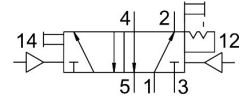


Válvula neumática JH-5-1/2

Número de artículo: 10165

FESTO



[PDF](#) General operating condition

Hoja de datos

Característica	Valor
Función de la válvula	Biestable de 5/2 vías
Tipo de accionamiento	Neumático
Anchura	52 mm
Caudal nominal normal (normalizado según DIN 1343)	4500 l/min
Conexión neumática de utilización	G1/2
Presión de funcionamiento	0 MPa ... 1 MPa
Presión de funcionamiento	0 bar ... 10 bar
Forma constructiva	Asiento de placa
Díámetro nominal	14 mm
Patrón uniforme	69 mm
Función de escape	Estrangulable
Principio de sellado	Blando
Posición de montaje	Cualquiera
Accionamiento manual auxiliar	Con enclavamiento
Tipo de control	Directo
Alimentación del aire de pilotaje	Externo
Sentido de flujo	No reversible
Símbolo	00995757
Superposición	Superposición negativa
Presión de control MPa	0.12 MPa ... 1 MPa
Presión de mando	1.2 bar ... 10 bar
Valor b	0.3
Frecuencia de conmutación máx.	12 Hz
Tiempo de conmutación μ m	3 ms
Medio de funcionamiento	Aire comprimido según ISO 8573-1:2010 [7:4:4]
Nota sobre el medio de trabajo/mando	Admite funcionamiento con lubricación (lo cual requiere seguir utilizándolo)
Clase de resistencia a la corrosión CRC	1 - riesgo de corrosión bajo
Conformidad PWIS	VDMA24364-B1/B2-L
Temperatura de almacenamiento	-20 °C ... 60 °C
Temperatura del medio	-10 °C ... 60 °C
Medio de mando	Aire comprimido según ISO 8573-1:2010 [7:4:4]
Temperatura ambiente	-10 °C ... 60 °C
Peso del producto	1130 g

Característica	Valor
Tipo de fijación	A elegir: Sobre perfil distribuidor Con taladro pasante
Conexión del airea auxiliar de pilotaje 12	G1/4
Conexión del aire de pilotaje 14	G1/4
Conexión aire de pilotaje 12	G1/4
Conexión neumática 1	G1/2
Conexión neumática 2	G1/2
Conexión neumática 3	G1/2
Conexión neumática 4	G1/2
Conexión neumática 5	G1/2
Nota sobre el material	Conformidad con la Directiva RoHS
Material de las juntas	NBR TPE-U (PU)
Material del cuerpo	Fundición inyectada de aluminio