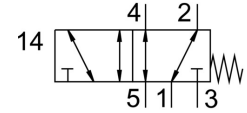


Válvula para panel frontal SV-5-M5-B

Número de artículo: 11914

FESTO



Hoja de datos

Característica	Valor
Función de la válvula	Monoestable de 5/2 vías
Tipo de accionamiento	Manual
Caudal nominal normal	95 l/min
Presión de funcionamiento	0 MPa ... 0.8 MPa
Presión de funcionamiento	0 bar ... 8 bar
Forma constructiva	Válvula de asiento con reposición por muelle
Tipo de reposición	Muelle mecánico
Diámetro nominal	2.3 mm
Principio de sellado	Blando
Posición de montaje	Cualquiera
Tipo de control	Directo
Símbolo	00991339
Superposición	Superposición positiva
Protección antideflagrante	Zona 1 (ATEX) Zona 2 (ATEX) Zona 21 (ATEX) Zona 22 (ATEX)
Medio de funcionamiento	Aire comprimido según ISO 8573-1:2010 [-:-:-]
Conformidad PWIS	VDMA24364-B1/B2-L
Temperatura ambiente	-10 °C ... 60 °C
Fuerza de accionamiento	17 N
Peso del producto	53 g
Tipo de fijación	En panel frontal Con taladro pasante
Conexión neumática 1	M5
Material de las juntas	NBR
Material del cuerpo	Material sintético Latón