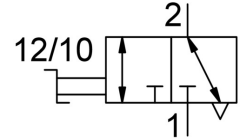
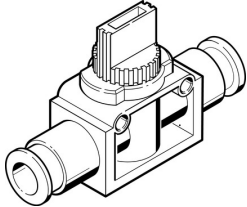


Válvula de cierre HE-3-QS-6

Número de artículo: 153475

FESTO



Hoja de datos

Característica	Valor
Función de la válvula	3/2 vías biestable
Selección función adicional	Con función de escape
Conexión neumática 1	QS-6
Conexión neumática 2	QS-6
Tipo de accionamiento	Manual
Tipo de fijación	A elegir: Montaje directo mediante taladro pasante Instalación en la tubería
Caudal nominal normal	256.5 l/min
Diámetro nominal	3 mm
Presión de funcionamiento	-0.095 MPa ... 1 MPa
Presión de funcionamiento	-0.95 bar ... 10 bar
Temperatura ambiente	0 °C ... 60 °C
Material del cuerpo	PBT, reforzado
Medio de funcionamiento	Aire comprimido según ISO 8573-1:2010 [7:-:-]
Función de escape	No estrangulable
Principio de sellado	Blando
Posición de montaje	Cualquiera
Forma constructiva	Corredera del émbolo
Tipo de control	Directo
Sentido de flujo	No reversible
Símbolo	00997329
Nota sobre el medio de trabajo/mando	Admite funcionamiento con lubricación (lo cual requiere seguir utilizándolo)
Clase de resistencia a la corrosión CRC	2 - riesgo de corrosión moderado
Conformidad PWIS	VDMA24364-B1/B2-L
Temperatura del medio	0 °C ... 60 °C
Peso del producto	23 g
Conexión neumática 3	No sujeta
Nota sobre el material	Conformidad con la Directiva RoHS
Material de las juntas	NBR