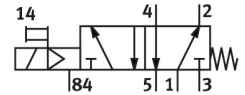
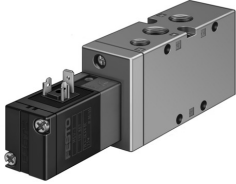


Electroválvula MVH-5-1/4-B

Número de artículo: 19701

FESTO



General operating condition

Hoja de datos

| Característica | Valor |
|--|--|
| Función de la válvula | Monoestable de 5/2 vías |
| Tipo de accionamiento | Eléctrico |
| Anchura | 32 mm |
| Caudal nominal normal (normalizado según DIN 1343) | 1300 l/min |
| Conexión neumática de utilización | G1/4 |
| Presión de funcionamiento | 0.2 MPa ... 1 MPa |
| Presión de funcionamiento | 2 bar ... 10 bar |
| Forma constructiva | Asiento de placa |
| Tipo de reposición | Muelle mecánico |
| Diámetro nominal | 7 mm |
| Patrón uniforme | 33 mm |
| Función de escape | Estrangulable |
| Principio de sellado | Blando |
| Posición de montaje | Cualquiera |
| Accionamiento manual auxiliar | Sin enclavamiento |
| Tipo de control | Servopilotado |
| Alimentación del aire de pilotaje | Interno |
| Sentido de flujo | No reversible |
| Símbolo | 00991035 |
| Superposición | Superposición negativa |
| Valor b | 0.29 |
| Valor C | 5.5 l/sbar |
| Frecuencia de conmutación máx. | 3 Hz |
| Tiempo de conmutación OFF | 36 ms |
| Tiempo de conmutación ON | 15 ms |
| Impulso de control positivo máximo con señal 0 | 2200 µs |
| Máx. impulso de prueba negativo con señal 1 | 3700 µs |
| Valores característicos de las bobinas | 24 V DC: 2,5 W |
| Fluctuaciones de tensión admisibles | +/- 10 % |
| Medio de funcionamiento | Aire comprimido según ISO 8573-1:2010 [7:4:4] |
| Nota sobre el medio de trabajo/mando | Admite funcionamiento con lubricación (lo cual requiere seguir utilizándolo) |
| Clase de resistencia a la corrosión CRC | 1 - riesgo de corrosión bajo |
| Conformidad PWIS | VDMA24364-B1/B2-L |
| Temperatura de almacenamiento | -40 °C ... 60 °C |
| Temperatura del medio | -5 °C ... 50 °C |

| Característica | Valor |
|--|---|
| Temperatura ambiente | -5 °C ... 50 °C |
| Peso del producto | 360 g |
| Tipo de fijación | A elegir: En regleta PR Con taladro pasante |
| Conexión del aire de escape de pilotaje 84 | M5 |
| Conexión neumática 1 | G1/4 |
| Conexión neumática 2 | G1/4 |
| Conexión neumática 3 | G1/4 |
| Conexión neumática 4 | G1/4 |
| Conexión neumática 5 | G1/4 |
| Nota sobre el material | Conformidad con la Directiva RoHS |
| Material de las juntas | NBR TPE-U (PU) |
| Material del cuerpo | Fundición inyectada de aluminio |