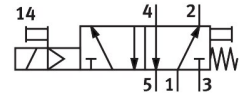


Electroválvula MFH-5-PK-3

Número de artículo: 4448

FESTO



General operating condition

Hoja de datos

Característica	Valor
Función de la válvula	Monoestable de 5/2 vías
Caudal nominal normal (normalizado según DIN 1343)	105 l/min
Conexión neumática de utilización	PK-3
Presión de funcionamiento	3 bar ... 8 bar
Forma constructiva	Asiento de placa
Diámetro nominal	2.5 mm
Principio de sellado	Blando
Símbolo	00991435
Tiempo de conmutación OFF	22 ms
Tiempo de conmutación ON	10 ms
Medio de funcionamiento	Aire comprimido según ISO 8573-1:2010 [7:-:-]
Conformidad PWIS	VDMA24364-B1/B2-L
Temperatura del medio	-10 °C ... 60 °C
Temperatura ambiente	-5 °C ... 40 °C
Peso del producto	270 g
Tipo de fijación	En placa base En bastidor de montaje Con taladro pasante
Conexión neumática 1	PK-3
Conexión neumática 2	PK-3
Conexión neumática 3	PK-3
Conexión neumática 4	PK-3
Conexión neumática 5	PK-3
Nota sobre el material	Conformidad con la Directiva RoHS
Material de la placa base	Aluminio Anodizado
Material de las juntas	NBR
Material del cuerpo	Anodizado