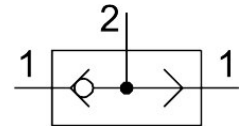



Puerta OR OS-PK-3

Número de artículo: 6684

FESTO



 [General operating condition](#)

Hoja de datos

Característica	Valor
Función de la válvula	Función O
Conexión neumática 1	PK-3
Conexión neumática 2	PK-3
Tipo de fijación	Con taladro pasante
Caudal nominal normal (normalizado según DIN 1343)	120 l/min
Presión de funcionamiento	1.6 bar ... 8 bar
Temperatura ambiente	-10 °C ... 60 °C
Material del cuerpo	POM
Medio de funcionamiento	Aire comprimido según ISO 8573-1:2010 [7:-:-]
Diámetro nominal	2.4 mm
Posición de montaje	Cualquiera
Símbolo	00991102
Nota sobre el medio de trabajo/mando	Admite funcionamiento con lubricación (lo cual requiere seguir utilizándolo)
Conformidad PWIS	VDMA24364-B1/B2-L
Temperatura del medio	-10 °C ... 60 °C
Peso del producto	9 g
Conexión neumática 3	PK-3
Nota sobre el material	Conformidad con la Directiva RoHS
Material de las juntas	NBR