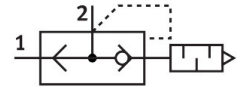


Válvula de escape rápido SEU-3/8

Número de artículo: 6755

FESTO



[PDF](#) General operating condition

Hoja de datos

Característica	Valor
Función de la válvula	Escape rápido
Selección función adicional	Con silenciador
Conexión neumática 1	G3/8
Conexión neumática 2	G3/8
Tipo de fijación	Enrosicable
Caudal nominal normal, descarga de aire 6->5 bar	2280 l/min
Caudal normal de escape de aire 6->0 bar	4680 l/min
Caudal nominal normal de alimentación de aire 6->5 bar	2880 l/min
Presión de funcionamiento	0.2 bar ... 10 bar
Temperatura ambiente	-20 °C ... 75 °C
Material del cuerpo	Fundición inyectada de aluminio
Medio de funcionamiento	Aire comprimido según ISO 8573-1:2010 [7:-:-]
Diámetro nominal	11 mm
Posición de montaje	Cualquiera
Símbolo	00991460
Nota sobre el medio de trabajo/mando	Admite funcionamiento con lubricación (lo cual requiere seguir utilizándolo)
Conformidad PWIS	VDMA24364-B1/B2-L
Temperatura del medio	-20 °C ... 75 °C
Nivel de presión acústica	83 dB(A)
Peso del producto	160 g
Material de las juntas	NBR