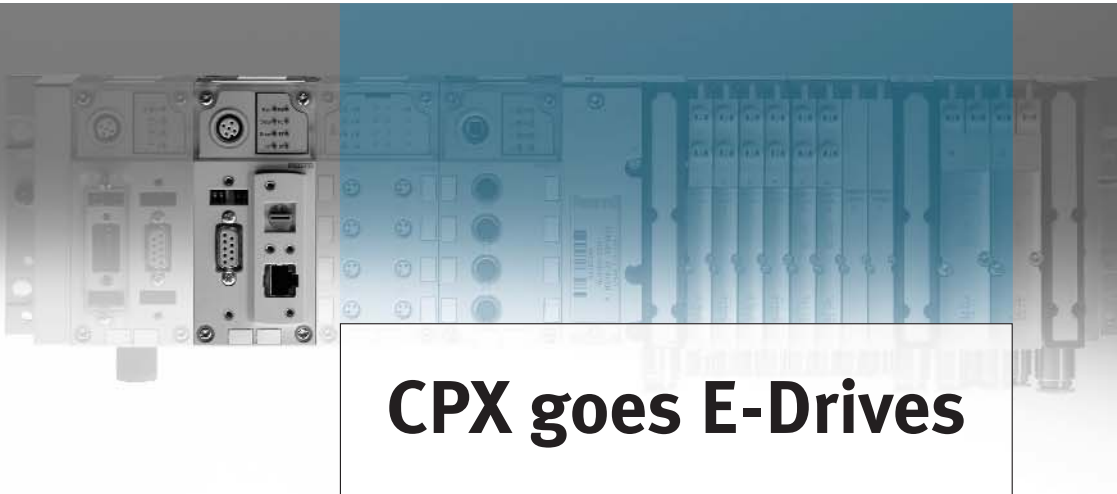


# Mehrachsinterface CPX-CMXX Für elektrische Antriebe

FESTO



## CPX goes E-Drives

**Das Mehrachsinterface CPX-CMXX.** Ideal für die einheitliche Parametrierung und Steuerung von elektrischen Antrieben von Festo. Das einzige Mehrachsinterface in IP65 für die dezentrale Peripherie glänzt auch durch einfache und schnelle Installation sowie Parametrierung. Und ist durch Störungsmanagement sicher im Betrieb.

### Für schnellere Zyklen

Einfach Parametrieren oder Teachen: für die Ansteuerung elektrischer Antriebe oder für einfache koordinierte Mehrachsbewegungen. Diese Koordination reduziert die Zykluszeit deutlich; und die dezentralisierte Bewegungssteuerung im CPX-CMXX entlastet zugleich die übergeordnete SPS. Das Programmieren von Logik-Programm und Telegrammaufbau für die Einzelachsenkoordination entfällt.

### Sicher – die Vorab-Tests

Sind die Bewegungsabläufe des Mehrachshandlings in Ordnung?

Der Test via FCT-Software bringt's an den Tag – ohne SPS. Voreingestelltes und parametrierbares Störungsmanagement inklusive!

### In Summe: Lösungsbaukasten

Und zwar synergetisch dank Adaption an die SPS-Technik – inklusive elektrischer Antriebe und Mehrachssteuerung. Parallel dazu nutzbar: alle elektrischen und pneumatischen Funktionen von CPX. Und mit allen Feldbusschnittstellen von CPX sowie Ethernet kombinierbar. So ist CMXX einfach, aber zukunftsweisend für Control for Motion!



Für elektrische Antriebe

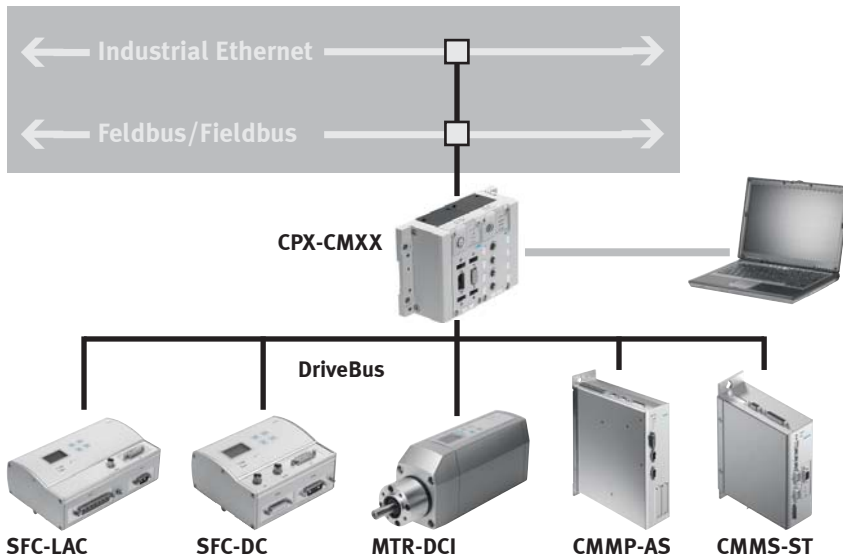
Festo plug and work®!

Reduzierter Steuerungsaufwand

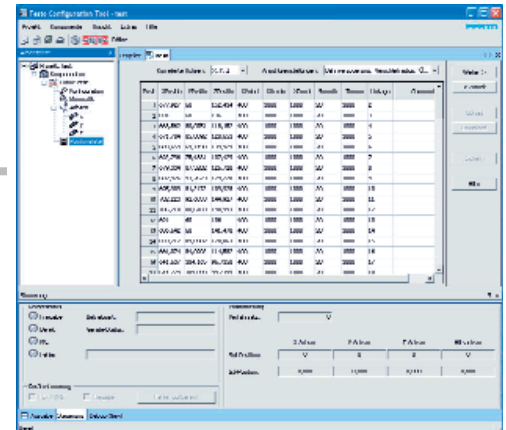
812.1.PSI →

Product Short Information

# Mehrach्सinterface CPX-CMXX Für elektrische Antriebe



## FCT Festo Configuration Tool



### Mehr Möglichkeiten: Mehrachsbewegungen

CMXX wird nicht programmiert, sondern bekommt über die Parametrierung mitgeteilt, wie der Ablauf der Achsensteuerung aussehen soll. Hierzu wird die Satzstruktur, die Festo erfolgreich für die Einzelachscontroller verwendet, zu Mehrachsverfahrensätzen erweitert. Ideal für einfache koordinierte Mehrachsenbewegungen. Das Mehrachseninterface CPX-CMXX bekommt als Eingangsgröße die Zielpositionen im Raum und führt selbstständig die unterlagerten Einzelachsen über Geschwindigkeit und Position! Das Resultat: eine Greifermechanik z.B. kommt an der gewünschten Position an.

### Einfach, aber effizient: Steuerungstechnik

Steuerungstechnisch bilden die übergeordnete SPS-Steuerung und der CPX-CMXX eine abgestimmte Synergie. CMXX als Spezialist für mehrdimensionale Achssteuerung bietet innerhalb des CPX-Systems eine SPS-taugliche Schnittstelle, physikalisch realisiert über unterschiedliche Fieldbus-Module, zur einfachen Adaption an die allgemeine SPS-Technik.

Die Verfahrensätze können einfach parametrieren oder an der Anlage geteacht werden.

### Weitere Vorteile für den Anwender:

- Schneller erfolgreich funktionsfähige Mehrachsen-Applikationen erstellen
- Komplette Inbetriebnahme und Parametrierung vorab möglich
- Kompletter Vorab-Test möglich
- Reduzierung von Zykluszeiten
- Programmierung der Mehrachsenbewegung entfällt
- Notstopp-Verhalten über alle Achsen
- Einfaches Teachen und Ablegen von Positionen in den Verfahrensätzen

- Kopplung zu zusätzlichen Fieldbussen und Netzwerken die in den Einzelachscontrollern nicht angeboten werden. z.B.
  - EtherNet/IP
  - Ethernet TCP/IP
  - EasyIP
  - ProfiNet
  - Interbus
  - CC-Link

### Technische Daten CPX-CMXX

Schutzart	IP65/IP67
Anzeigeelement	4x LED (CPX-spezifisch), 4x LED (CMXX)
Bedienelemente	DIL-Schalter für Betriebsarten und RUN/STOP
Schnittstelle/Anschluss	CAN-Bus Schnittstelle (Sub-D) für den Anschluss der Antriebssysteme Ethernet 10/100 BaseT (RJ45) für die Parametrierung Service-Schnittstelle (M12) für den Anschluss des Handheld CPX-MMI
Anzahl Verfahrensätze	1024
Konfigurationssoftware	FCT Festo Configuration Tool

### Festo AG & Co. KG

Ruiter Straße 82  
73734 Esslingen  
Internet [www.festo.de](http://www.festo.de)  
Telefon 01 80/303 11 11  
Telefax 07 11/347-20 71  
E-mail [infoservice@festo.com](mailto:infoservice@festo.com)